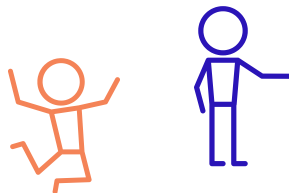




Le coin du prof

Maths alors !



1

Du nouveau !

Remue-méninge 10

2

Espace et Géométrie 9




3



Grandeurs et mesures 8

4

 Problem in English 7

6

5

Entraînement

Roue 30 - CM1/CM2





Le coin du prof

La vie est complexe : elle a une partie réelle et une partie imaginaire.

Blagues de matheux

Quel est le comble du mathématicien ? C'est de se faire piquer sa moitié par un tiers dans un car.

Un physicien et un mathématicien sont assis. Soudain, la machine à café prend feu. Le physicien se lève, saisit un seau, court le remplir et éteint le feu. Le lendemain, alors qu'ils sont assis au même endroit, la machine à café prend à nouveau feu. Le mathématicien saisit le seau, le tend au physicien et ramène ainsi le problème à un problème précédemment résolu.

Chemin des champions :



Codage des problèmes :



Problème n°	1	2	3	4	5	6	7	8	9	10
Codage	1	Proportionnalité ①	②	1	Calcul mental avec Apécus	②	①	Ombres	Cubes	Déduire



Du nouveau

1

Vitesse du bateau



Pour mesurer la vitesse des bateaux, on utilise le "noeud". Un noeud vaut environ 1,852 km/h (kilomètres par heure).

A quelle vitesse avance un bateau qui file 9 noeuds ? Donne la réponse en km/h.



Ardoise

Représenter / modéliser





Du nouveau

2

Randonnée

Un randonneur marche à une vitesse de 5 km/h. Il part de chez lui à 15h30 pour faire une randonnée de 7,5 km.

A quelle heure sera-t-il de retour ?



Ardoise

Représenter / modéliser

?

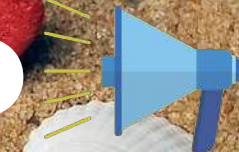


Entraînement

3

Radi MATHebdo

RapidoQuizz : Voilà l'été !



Emission écrite et enregistrée
par les élèves de l'Ecole René Bureau
de Jaunay-Marigny (86)
Classe de CM1-CM2
Enseignante : Delphine PROU



RapidoQuizz - 1/2

Partie 1/2



RapidoQuizz - 2/2

Partie 2/2



L'énoncé de Louis

L'énoncé de Louis

?

Représenter
/ Modéliser



Message aux enseignants de la Vienne (86)

Extraits musicaux : "Who cares" (Ultrasyd) - "Restart" (Drumstep) - "Camping" (BO du film) - Avec Ambre, Camille, Capucine, Eden, Héléna, Hugo, Léonie, Louis, Maël, Noam et Roxane



Entraînement

4

Jeu d'échecs et jeu de Dames

Ces 2 jeux se jouent sur des plateaux composés de cases noires et de cases blanches : l'échiquier et le damier. L'échiquier est composé de 8 x 8 cases alors que le damier est composé de 10x10 cases.

Théo veut fabriquer un plateau dont une face serait un damier et l'autre face un échiquier. **Quelles dimensions lui conseilles-tu pour son plateau ?**



Ardoise

Représenter / Modéliser

?



Entraînement

5

Activité Physique Quotidienne

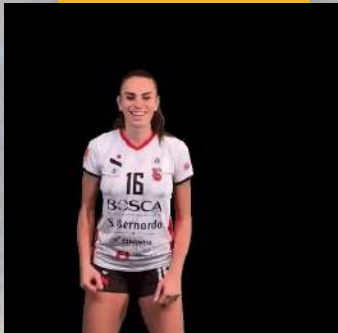
CALCUL MENTAL avec APQUS

Défi pause active en rythme et en s'amusant !



144

256



WORLD TOUR

CLICK TO SPIN

- Son double est 512
- si tu additionnes ses chiff...
- C'est 16 multiplié par lui...
- Sa moitié est 72
- Son double est 288
- tu additionnes ses chiff...
- C'est 12 multiplié par lui ...
- sa moitié est 128

Coin du prof





Entraînement

6

Un long voyage

Bonjour Alix,

Bientôt, je vais sur l'île de Bréhat, en Bretagne. J'y serai du 23 juillet au 8 août. Je suis très contente, il paraît qu'il n'y a pas de voiture sur cette île. Et toi, pars-tu en vacances. A bientôt.

Fatou

Salut Fatou,
Avec mes parents, on est arrivé sur les bords de la Loire le 9 juillet. Aujourd'hui, j'ai visité le château de Chambord. Je serai de retour le 24 juillet. J'espère que tu seras là.

Siam

Hello Siam,

Tu le croiras jamais. Mes parents m'ont fait une surprise: je suis en colo dans les Pyrénées pendant 15 jours. C'est la première fois que je vois la montagne. Je croyais que je verrais de la neige. Il n'y en a pas mais c'est vraiment très beau.

Alix

Qui de Fatou, Alix ou Siam est parti le plus longtemps en vacances?



Ardoise

Représenter/Modéliser





Problem in English

7



JAMES IS MAKING A FRUIT SALAD



strawberry



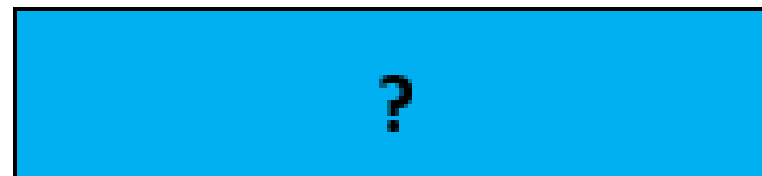
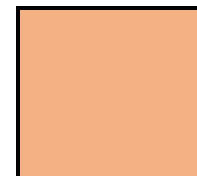
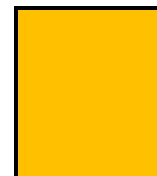
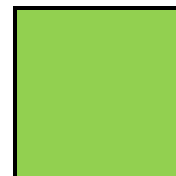
orange



banana



mango



answer



help

bonus



Listen to James and answer his question in English...



Retrouve l'ombre de chaque relief.



Solution

The diagram consists of several parts:

- Top row: Three mountain profiles labeled A, B, and C.
- Second row: Three mountain profiles labeled D, E, and F.
- Center: A scene with a sun in the top-left corner, a mountain labeled G, and two trees to its right. A shadow of the mountain G is cast on the ground below it.
- Bottom row: Six potential shadow shapes labeled 1 through 6, arranged in two rows of three.



Le cube décoré



Quand l'étoile de mer fait face au ciel, quel objet se trouve face au sol ?

Les cubes sont déplaçables.



Remue-méninge

10

Les langoustines



Pour faire cuire de grosses langoustines au court-bouillon, il faut 8 minutes.

Je dispose de deux sabliers : un de 5 minutes et un de 2 minutes.

Comment puis-je mesurer le temps de cuisson en manipulant les sabliers le moins de fois possibles ?



Ardoise

Déduire





Maths alors !

Mathématiques et été l'équation du plaisir



Photo Eric Kermorvan - INSPE Bretagne

De la géométrie sur la plage...



Elyse Dodge

en montagne...

Et à la maison ?



Photo M@ths en-vie

sur un marché...

N'hésite pas à consulter les MATHS Alors de MATHebdo pour rencontrer des mathématiciens et mathématiciennes de génie et tout plein de curiosités mathématiques autour de toi !

Belles vacances !