



Le coin du prof

Maths alors !



1

Du nouveau !

2

Remue-méninge

10



3

Spectacle vivant



<https://www.culture.gouv.fr/>

Espace et Géométrie

9

8

4



Problem in English

7

6

5



Entraînement

Roue 29 - CE1/CE2





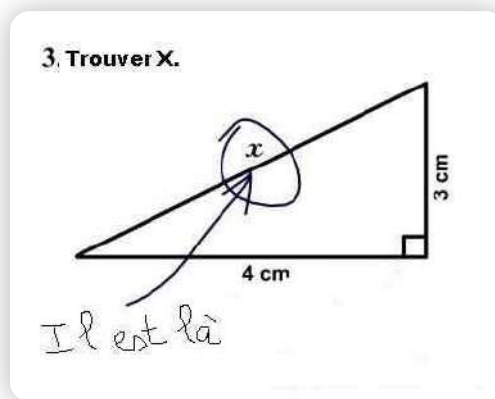
Le coin du prof

Blagues de matheux

En cette fin d'année scolaire, amusons-nous un peu ! Les mathématiques sont aussi sources de blagues. En voici quelques-unes.

**Plus y a de gruyère, plus y a de trous.
Et plus y a de trous, moins y a de gruyère.
Donc plus y a de gruyère, moins y a de gruyère.**

En essayant continuellement, on finit par réussir. Donc plus ça rate, plus on a de chances que ça marche. Les Shadocks



**Pascal combattait ses maux de tête avec des problèmes de géométrie ... Moi, je combattais la géométrie en feignant d'avoir des maux de tête ...
Tristan Bernard**

Chemin des champions :



Codage des problèmes :



Problème n°	1	2	3	4	5	6	7	8	9	10
Codage	1 1	1 1	5	1 3	Calcul mental avec Apécus	2	1	Programmation	Alignements	Tâtonner



Du nouveau

1

Au théâtre

Au théâtre, un adulte paie l'entrée 6 € et un enfant 4 €. A la séance de l'après-midi, il y a 12 adultes et des enfants.

La recette de la journée est 172 €. **Combien y avait-il d'enfants à la séance de l'après-midi ?**



Ardoise

Représenter / modéliser





Du nouveau

2

Opéra comique



L'Opéra Comique a mis en place une **carte** au nom de l'enfant pour emmener toute sa famille à l'opéra avec une réduction de **la moitié du prix** pour petits et grands. Sans cette réduction, le prix est de **12 € pour les enfants et 36 € pour les adultes**.

Combien paiera la famille d'Alex, Mina et leurs parents avec la carte ?



Ardoise

Représenter / Modéliser



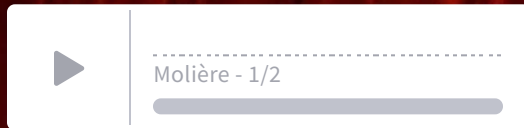


Entraînement

3

Radi MATHebdo

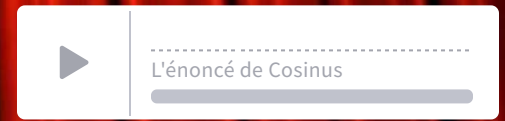
Molière : sa majesté l'acteur !



Partie 1/2



Partie 2/2



L'énoncé de Cosinus



Représenter / Modéliser

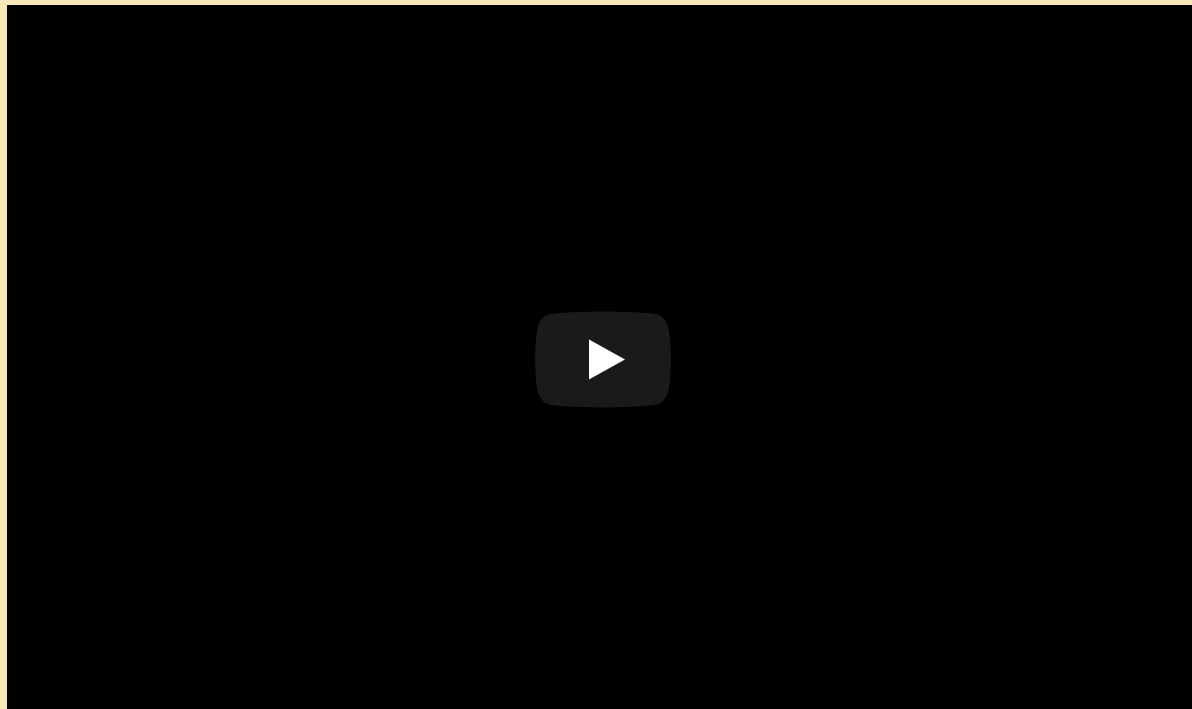




Le mime Marceau

Le mime Marceau a 4 euros. Il veut acheter une bouteille de jus de pomme à 1 € et 87 centimes et une bouteille de jus d'orange qui coûte 3 € et 29 centimes.

Combien d'euros doit-il avoir en plus pour acheter les deux bouteilles ?





Entraînement

5

CALCUL MENTAL avec APQUS

Danse ta géométrie !

est 5 x 9

C'est le double de 20 + 9

C'est la moitié de 88

C'est le double de 22

est quatre fois onze

C'est la moitié de 90

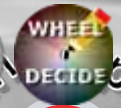
CLICK TO SPIN

44

45



ardoise



prof



Entraînement

6

Tous au cirque!

Si on demande à 100 personnes, 22 personnes disent qu'elles ne sont jamais allés au cirque de toute leur vie.

Combien de personnes répondent qu'elles y sont allés au moins une fois ?



Ardoise

Représenter / Modéliser



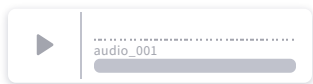
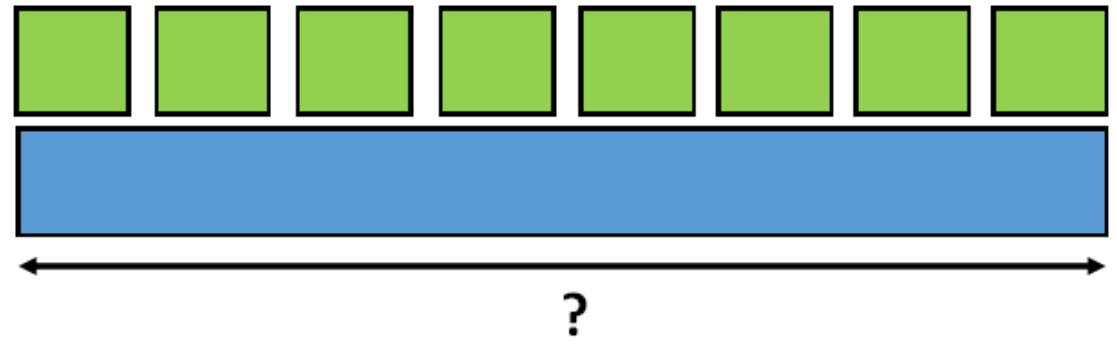


Problem in English

7



JAMES AND THE CIRCUS



answer



help

bonus



Listen to James and answer his question in English...



Géométrie

9

Festival *Champ libre* !



Excellent !

Solution

BBP	BBP	BBP	BBP	BBP	BBP
BBP	BBP	BBP	BBP	BBP	BBP

PROGRAMMATION en moins de 12 ordres. PR PA PD PP

XX

BB-PROGRAMM



Tâtonner

12 27
FOR 0 BB-ROTATION-INITIALE



Spectacle aérien



Reconstitue le plan de vol de la patrouille de France en traçant à la règle tous les alignements d'avions.

Comment s'appellent les deux figures qui sont réalisées ici ?





Le pianiste



Un pianiste ouvre ses partitions. En ajoutant les deux numéros des pages, il trouve 17.

Quels sont les numéros des pages qu'il voit ?





Maths alors !

Le ballet classique au royaume de la symétrie



C'est quoi la symétrie ?

Le ballet classique acquiert en France ses lettres de noblesse sous Louis XIV – en même temps que le jardin à la française. Il est incontestablement le royaume de la symétrie.



Retrouve les axes de symétrie dans ces images de danse classique. (Le lac des cygnes, Casse Noisette)