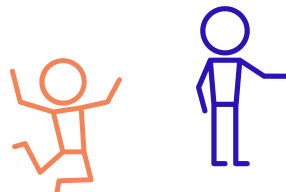




Le coin du prof

Maths alors !



1

Du nouveau !

Remue-méninge 10

2

9



3



Espace et Géométrie

8

4

 Problem in English

7

6

5

Entraînement

Roue 28 - CM1/CM2





Le coin du prof

L'enseignement explicite

Résumé

L'enseignement explicite est souvent mal compris, voire décrié. Il n'a pourtant rien d'un enseignement traditionnel. Il s'agit d'un enseignement structuré, où l'activité de l'enseignant – essentielle – a pour but de favoriser, par des explications claires, des démonstrations et une pratique guidée, un engagement actif des élèves et une meilleure compréhension de l'objet d'apprentissage. Nombre de recherches scientifiques ont montré l'efficacité d'un enseignement explicite dans l'apprentissage de nouvelles notions, auprès de publics variés et sur des contenus variés. L'enseignement explicite peut également porter sur l'apprentissage de stratégies pour réaliser des tâches faiblement structurées (complexes), de même que sur des stratégies générales telles qu'apprendre à planifier, diriger, évaluer son propre travail et favoriser ainsi la métacognition et l'autorégulation des élèves. En somme, l'enseignement explicite a toute sa place dans le répertoire des modalités d'action des enseignants³.

L'ENSEIGNEMENT EXPLICITE : DE QUOI S'AGIT-IL, POURQUOI ÇA MARCHE ET DANS QUELLES CONDITIONS ?

Synthèse de la recherche et recommandations

Texte rédigé par Pascal Bressoux, professeur à l'université Grenoble Alpes



Chemin des champions :



Codage des problèmes :



Problème n°	1	2	3	4	5	6	7	8	9	10
Codage	2 1	1	1	1 1	Calcul mental avec Apécus	Proportionnalité	2	puzzle géométrique	Solides	Tâtonner



Du nouveau

1

Le tour d'Italie (Giro)



~~499,99 €~~
374,99 €

Marco souhaite acheter un vélo pour effectuer le tour d'Italie.

Trouve le taux de réduction de ce vélo.



Ardoise

Représenter / modéliser





Du nouveau

2

La Vespa



Vittoria a acheté une Vespa (scooter) à crédit. Elle paie chaque mois 533,25 € pendant un an.

Quel est le prix de la Vespa ?



Ardoise

Représenter / modéliser



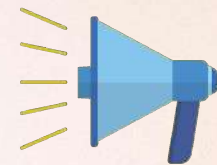


Entraînement

3

Radi MATHebdo

ZOOM sur l'Italie



Emission écrite et enregistrée
par les élèves de CM1-CM2
de l'école Lavoisier
de Châtelleraut (86)
Enseignante : Caroline Caillaud



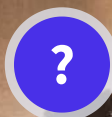
Zoom sur l'Italie - 1/2

Partie 1/2



Zoom sur l'Italie - 2/2

Partie 2/2

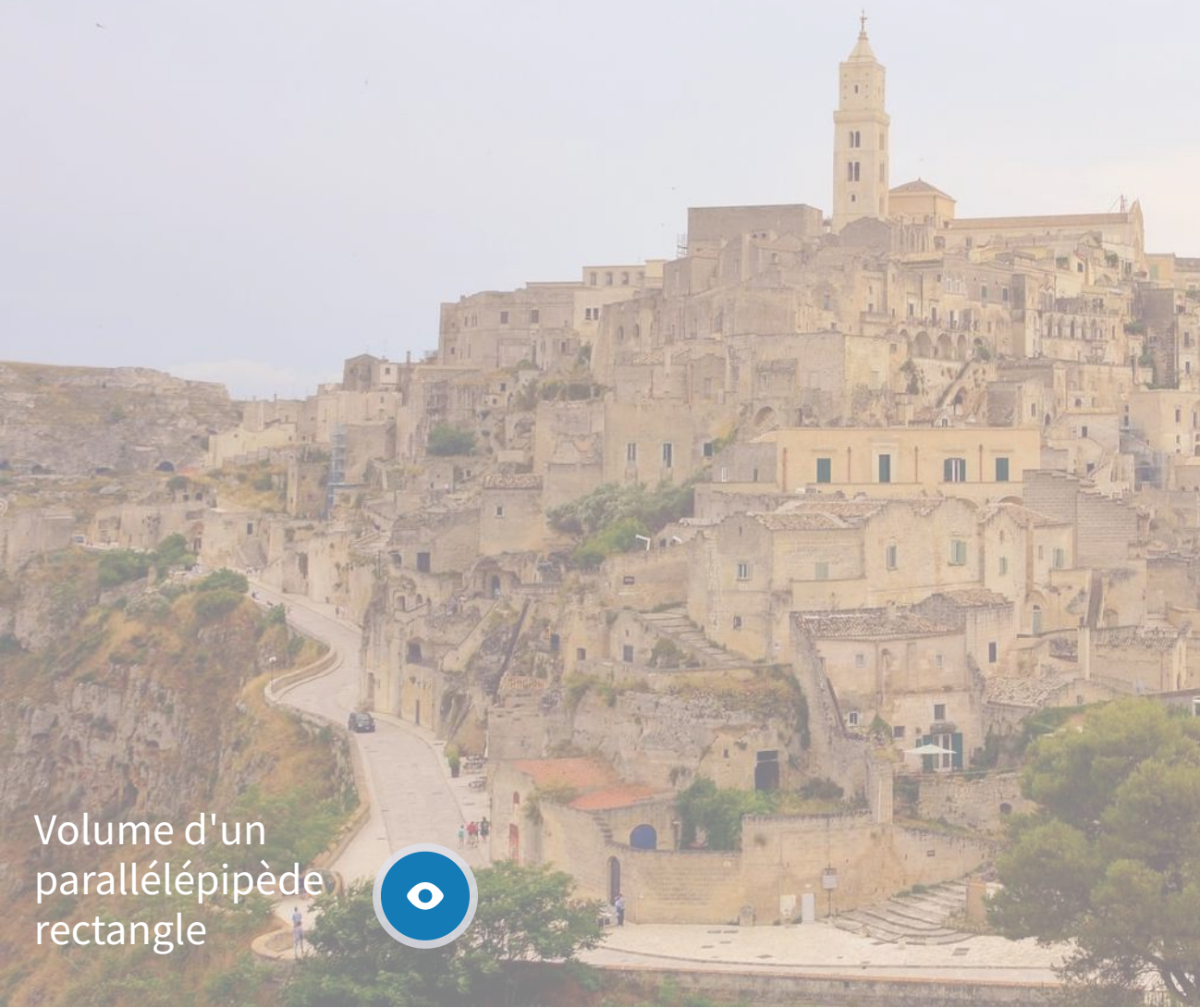


Représenter
/ Modéliser



L'énoncé de la classe

L'énoncé de la classe



Le Palombaro Lungo est la plus grande citerne de Matera. D'une capacité de 5 millions de litres d'eau, elle est profonde de 16 mètres et longue de 50 mètres.

Quelle est sa largeur si l'on considère qu'elle a la forme d'un parallélépipède rectangle ?

Volume d'un parallélépipède rectangle



Représenter / Modéliser





Entraînement

6

la pizza Marinara



En t'aidant de la recette de pizza Marinara, **quelle quantité de chaque ingrédient faut-il pour faire la garniture de 2 pizzas?**

Certaines quantités peuvent être écrites avec des fractions.

Pizza Marinara

Pour une pâte

- 350 g de farine + 100 g pour étaler
- 2 cuillères de sel
- 1 sachet de levure
- 3 cuillères d'huile d'olive
- 25 cl d'eau

Garniture pour 3 pizzas

- 1kg de tomates
- 4 gousses d'ail
- 1 oignons
- 3 branches de thym
- 1 cuillère de concentré de tomate
- 1 morceau de sucre



Ardoise

Représenter/Modéliser





Problem in English

7



JAMES IS IN ITALY



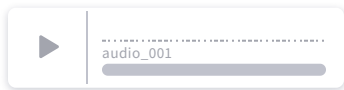
a Ferrari



a wheel



160 wheels



answer



help

bonus



Listen to James and answer his question in English...



*Bon séjour
à Rome !*



J'ai une seule face courbe.

J'ai un seul sommet et une base en forme de cercle.

J'ai 2 bases circulaires et parallèles.

VALIDER

Géoméquizz



Effacer "q1, q2 et q3" avant d'écrire la réponse



Remue-méninge

10

La gondole vénitienne

On doit transporter des colis avec une gondole. On ne peut pas mettre plus de 225 kg à la fois dans la gondole.

Voici les poids en kg des colis à transporter :

40 - 90 - 75 - 105 - 125 - 150 - 70

Peut-on transporter tous les colis en 3 voyages ?



Ardoise

Tâtonner





Maths alors !

De la cuisine et des maths

Triangle

Disque

Consigne

Retrouve les éléments mathématiques cachés au sein de la cuisine italienne.

OK

Cylindre

Huit huitièmes

Angle

