



Le coin du prof

Maths alors !



1

Du nouveau !

2

Remue-méninge

10



3



© Union européenne, 2021

Trésors d'Europe

Espace et Géométrie

9

8

4



Problem in English

7

6

5

Entraînement

Roue 25 - GS





Le coin du prof



L'Europe expliquée
aux enfants



A la Journée Nationale de
l'innovation 2022 !!!
Le 11 mai 2022 à Strasbourg



Mise en lumière du projet **MATHebdo** dans la
catégorie "**Enseigner et apprendre autrement
pour développer les compétences du XXIe
siècle**"

Le caractère relatif d'un problème

Pour qu'il y ait **problème**, il doit y avoir pour l'élève
concerné une véritable activité de recherche.

Si la solution est évidente, ce n'est pas un problème.

Un énoncé n'est donc pas forcément un problème.

Codage

Problème n°	1	2	3	4	5	6	7	8	9	10
Codage	A	A/K	E	A	AD	AC	B	F	i	j



Du nouveau !

1

A



Brioche au safran de Suède



Tu peux faire glisser les brioches dans les assiettes pour t'aider...



Du nouveau !

2

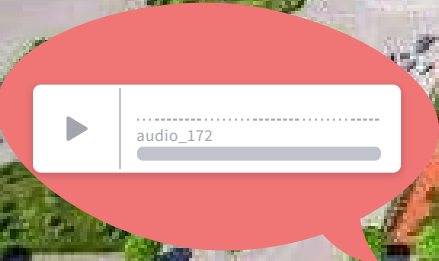
Palais de Rundale en Lettonie



6€



4€



2

1

10

5

VERIFIER



Entraînement

3



Les Musiciens de Brême

Jacob et Wilhelm Grimm



E





Entraînement

4



Cigognes en Lituanie

A



9

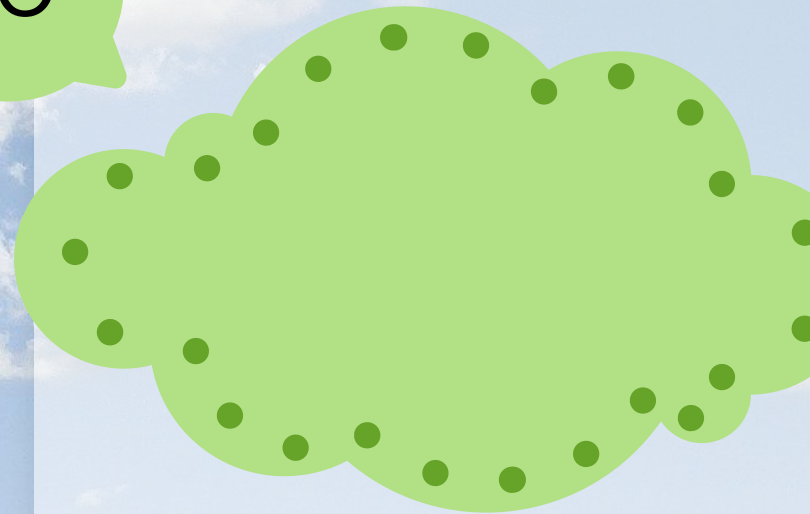
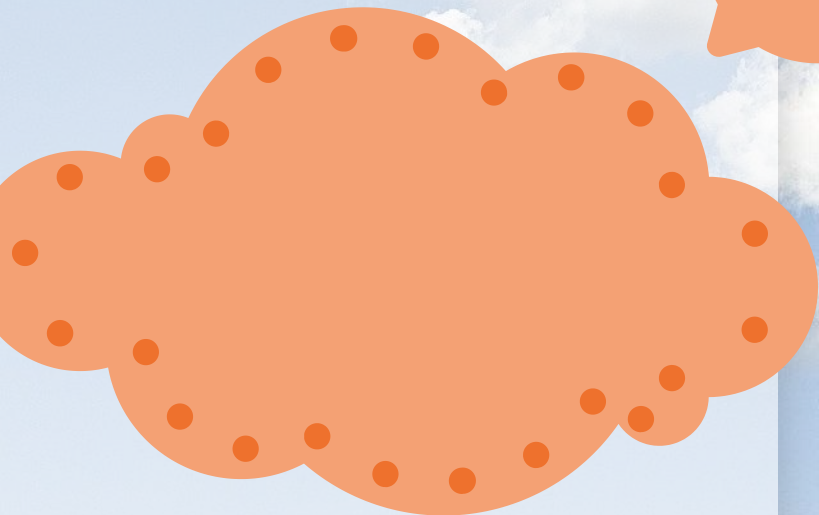
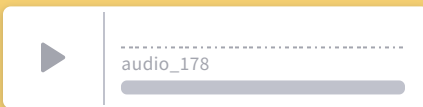


modéliser

10



modéliser



Tu peux bouger les nuages pour vérifier...



Entraînement

5

Voyage en train



modéliser





Entraînement

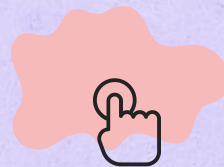
6



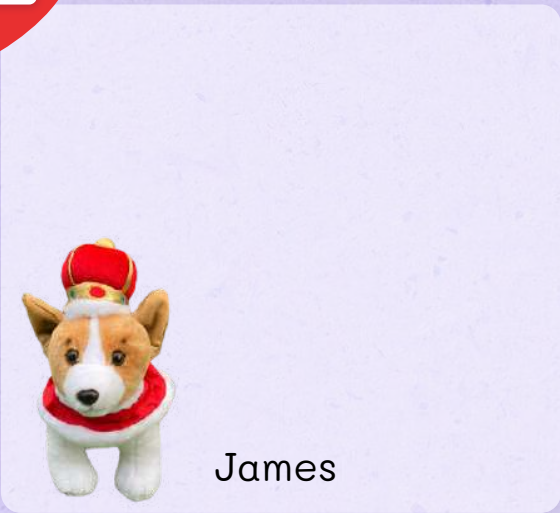
Martenitsa en Bulgarie



Indices



tâtonner
modéliser



James



Gilbert



Félicien

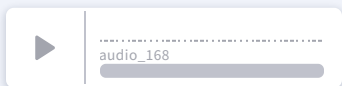


Problem in English

7



1 2 3 4 5 6 7 8 9 10



réponse



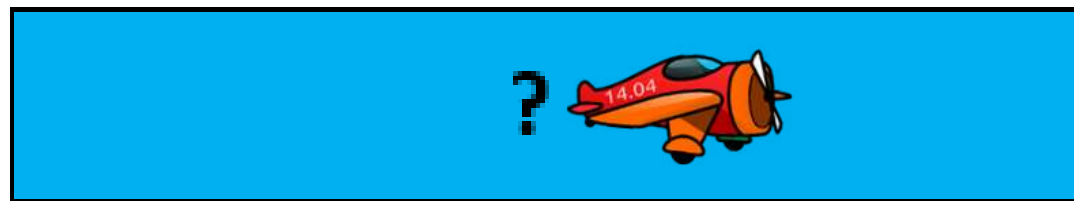
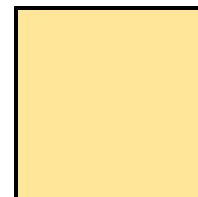
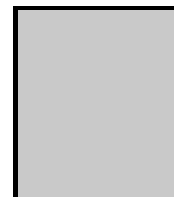
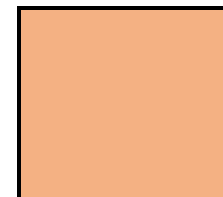
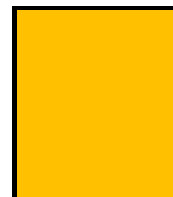
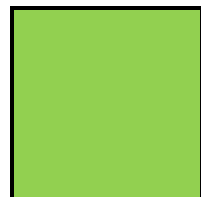
aide

bonus



JAMES TRAVELS BY PLANE IN EUROPE

B



Ecoute bien James et réponds à la question en anglais...



FONCTION
BB (V1.5)

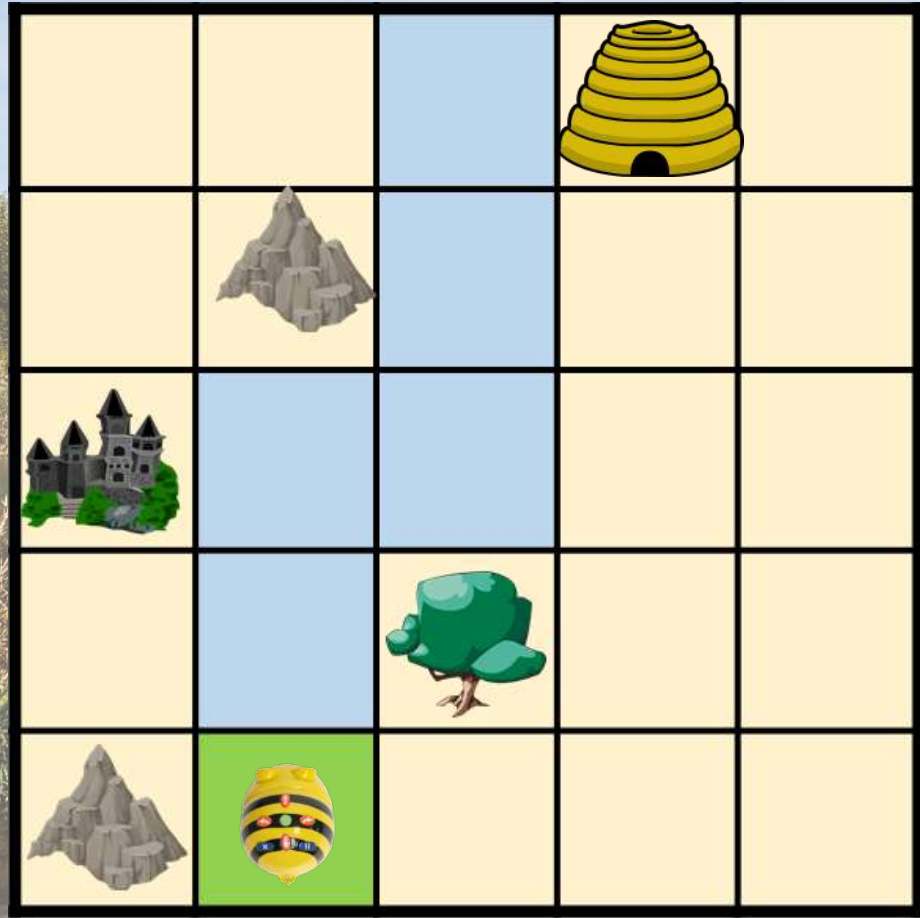
fort grandeurs

8

BeeBot sur le Danube



F



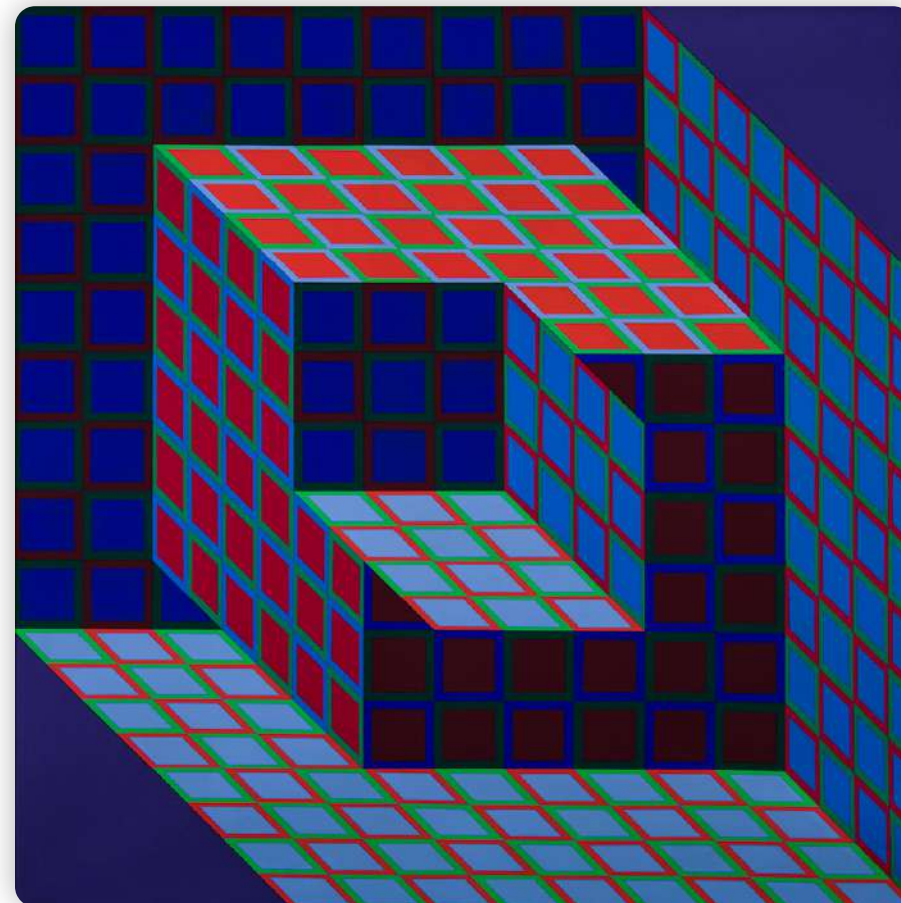
Aide BeeBot à retrouver sa ruche
chemin du fleuve Danube

Bravo !





Musée Vasarely Budapest Hongrie



<https://www.vanupied.com/budapest/musee-budapest/musee-vasarely-de-budapest-jeux-de-formes-et-de-perceptions-obuda.html>

https://vasarely.hu/vasarely_artfromhome/cube-illusion-123144



1

2

3

4





Maths alors !

Leonhard EULER



mathématicien suisse (1707 - 1783)

C'est quoi l'infini ?

Petit exercice pour comprendre l'infini :

- Quel est le plus grand nombre que tu connais ?
- Peux-tu rajouter un à ce nombre ?

Constat : On peut donc recommencer à compter et obtenir à chaque fois un nombre encore plus grand.

Clique sur le symbole de l'infini pour avoir une réponse mathématique.



image : wikipedia