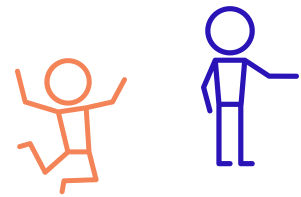




# Le coin du prof

Maths alors !



1

Du nouveau !

Remue-méninge

10

2

Espace et Géométrie

9



3



4

 Problem in English

7

6


5

Entraînement

**Roue 24 - GS**





- développer des aptitudes chez les élèves (capacité à élaborer des stratégies, à planifier une démarche, à dépasser un obstacle),
- se préparer à affronter la nouveauté et l'incertitude,
- enrichir sa perception des mathématiques et développer sa confiance en soi,
- développer des stratégies métacognitives et heuristiques. 

Codage

Problème n°	1	2	3	4	5	6	7	8	9	10
Codage	A	B	E	A	A	A/K	B	F	i	j

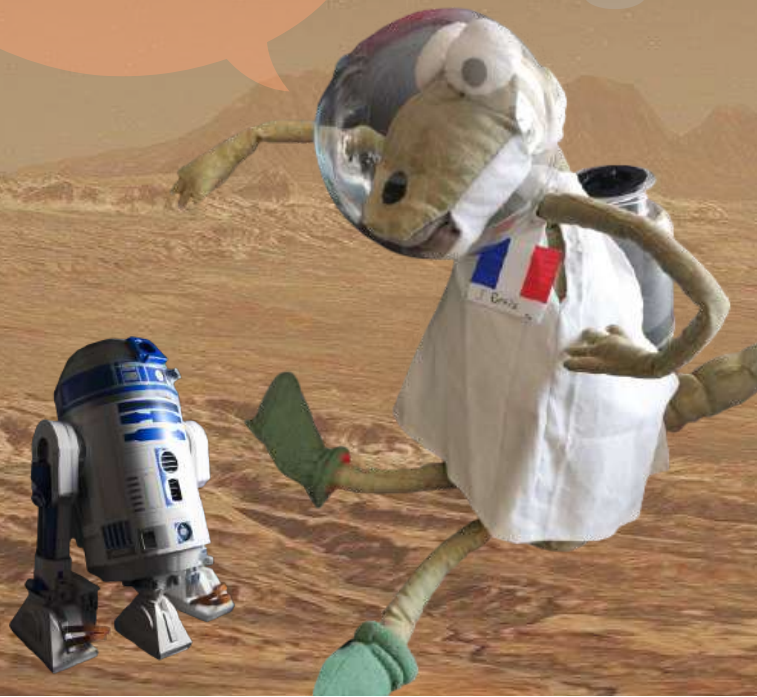
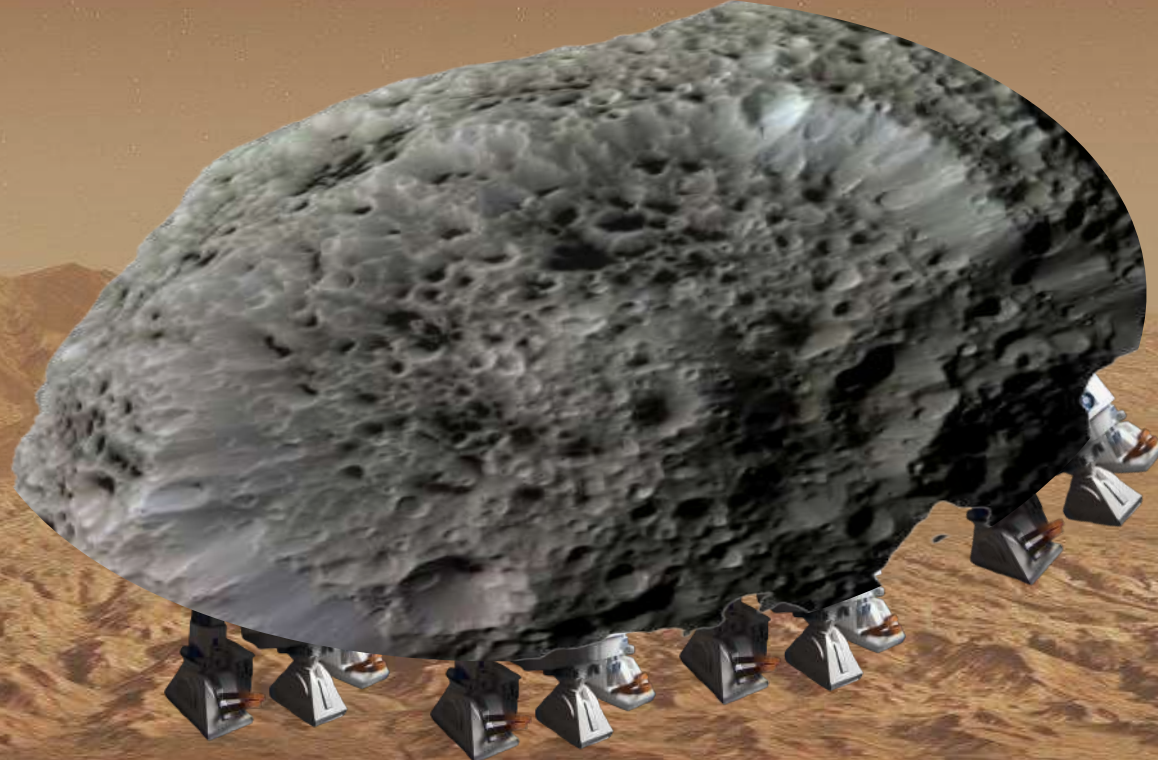


Du nouveau !

1

# Les robots cachés

A



Tu peux faire glisser la météorite pour vérifier...



Du nouveau !

2

# Les robots-tondeuses de Loupi

B



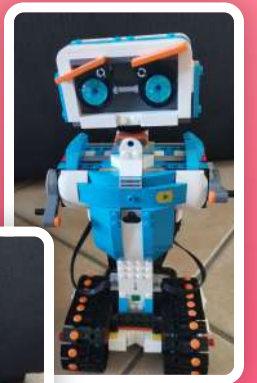
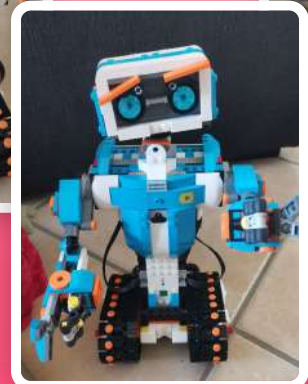
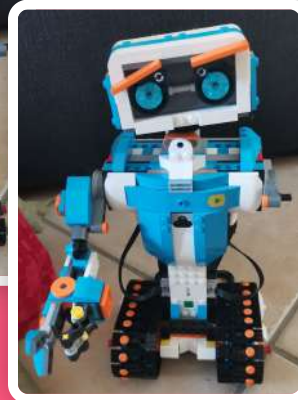
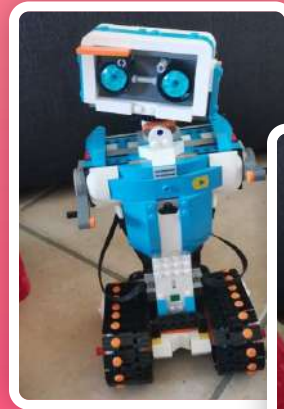
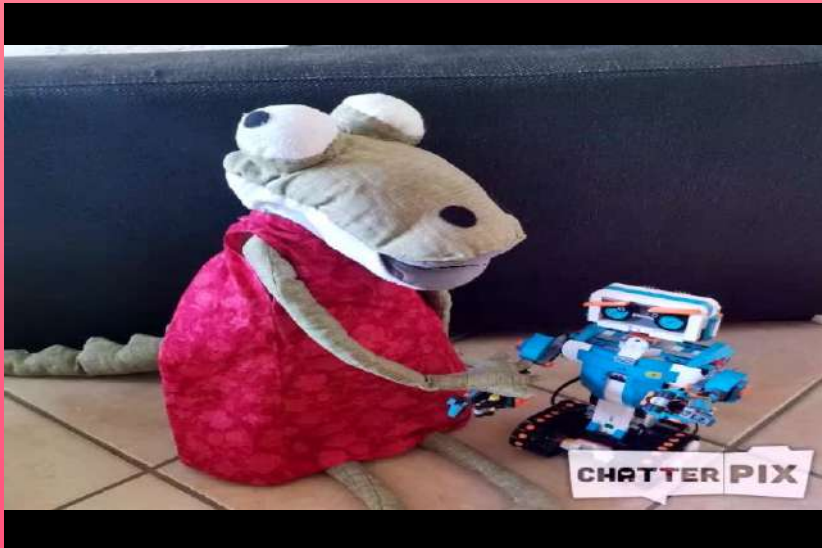
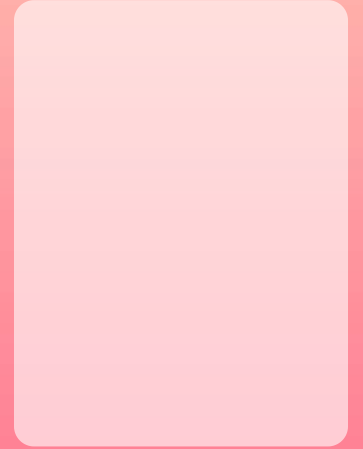


Entraînement

3

# Le robot légo

E



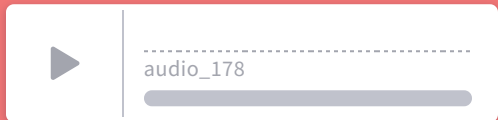


# Entraînement

4

## Les collections de robots

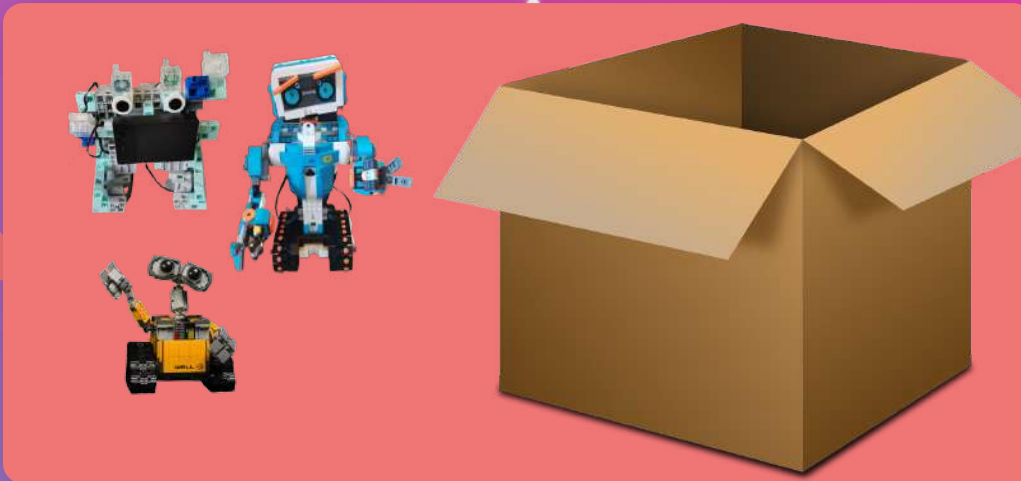
A



9



10



Tu peux bouger les cartons pour vérifier...





Entraînement

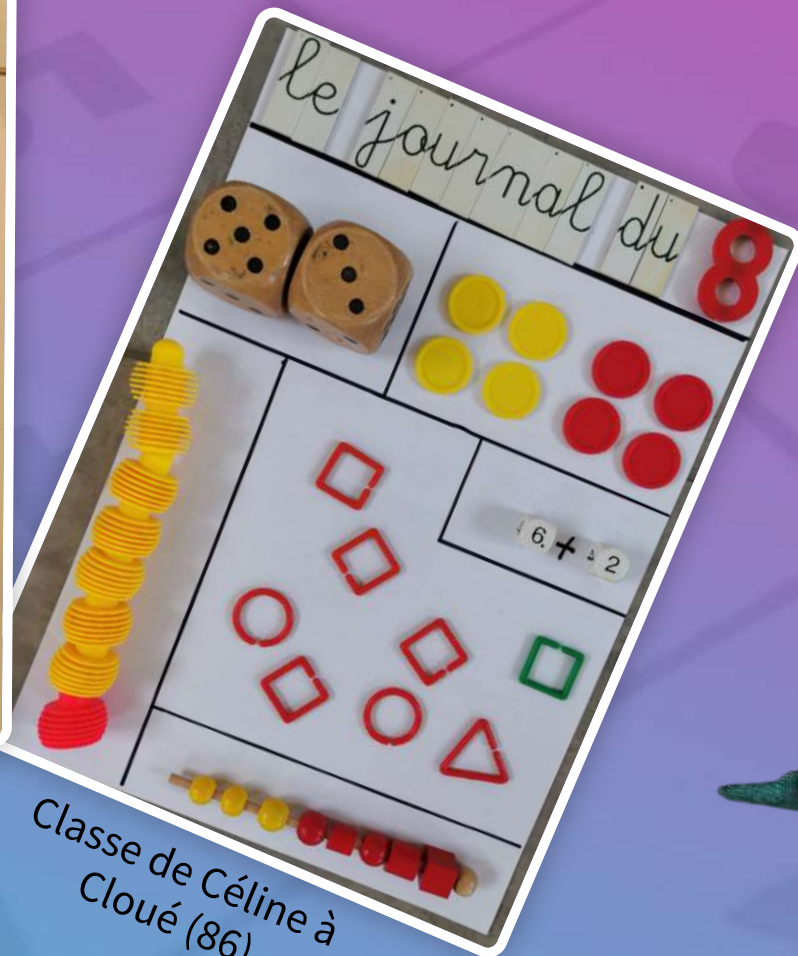
5

# Robot du 9

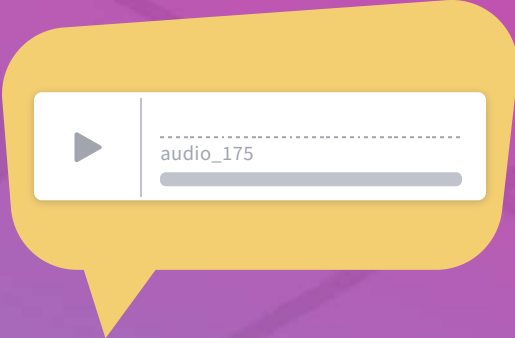
A



Classe de Sabrina à  
Saint-Léger-Lès-Domart  
(80)



Classe de Céline à  
Cloué (86)



nous contacter...



Entraînement

6

# BeeBot et BlueBot

A  
K



Tu peux faire glisser les robots pour t'aider...





# Problem in English

7



# JAMES AND THE ROBOTS



a robot



5 pounds

?	

- 1
- 2
- 3
- 4
- 5
- 6
- 7
- 8
- 9
- 10

▶ audio\_168

réponse



aide

bonus



*Ecoute bien James et réponds à la question en anglais...*



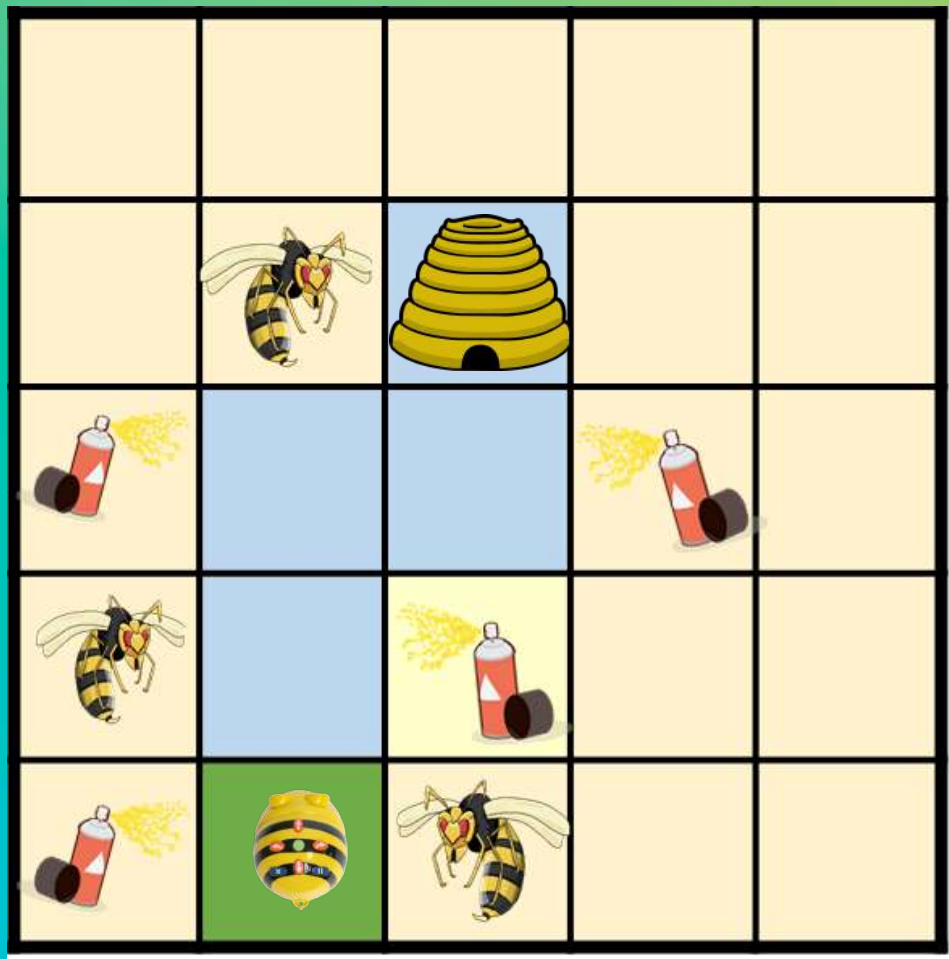
FONCTION  
BB (V1.5)

# formes et grandeurs

8

# Le parcours de BeeBot

F



Déplace Beebot jusqu'à sa ruche et évite les frelons et les bombes insecticides.



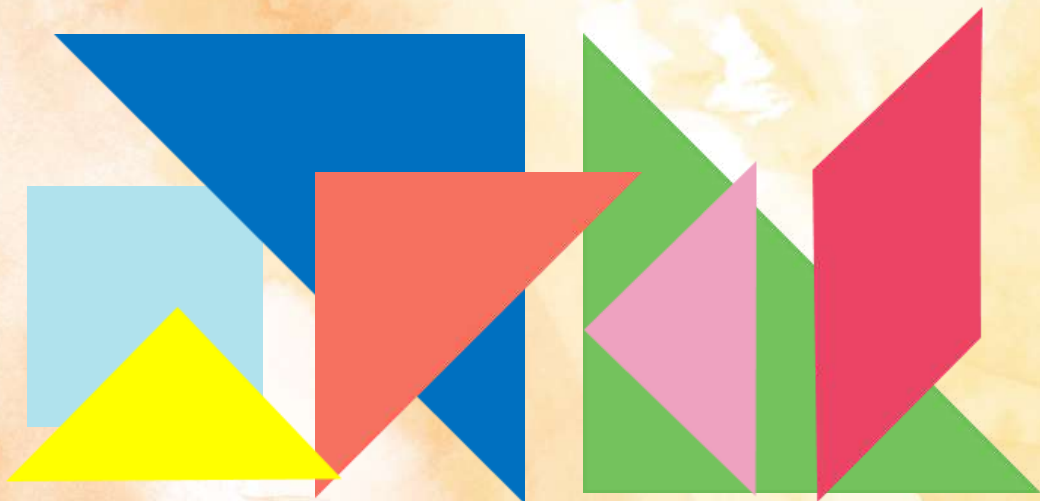


Géométrie

9



# Tangram robot



Aide

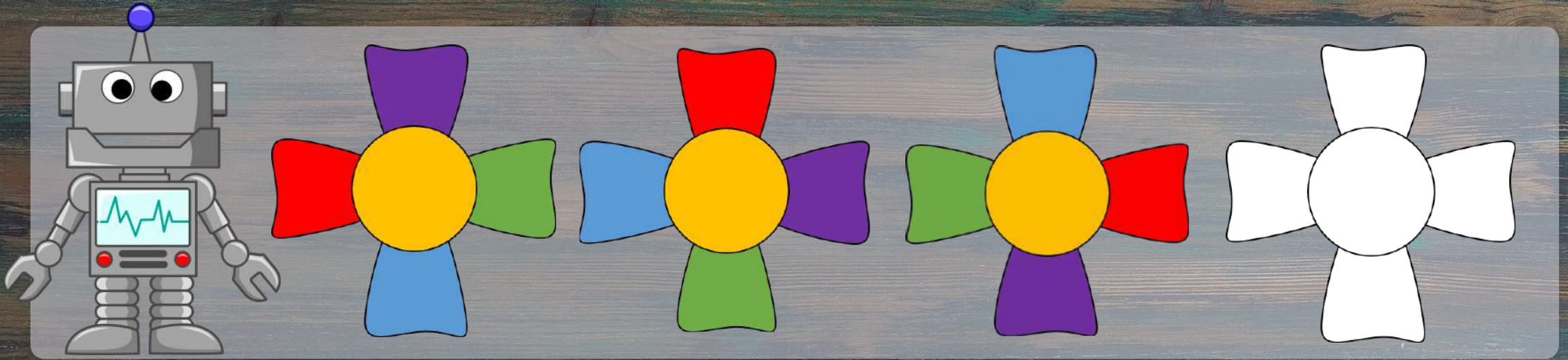
Solution



Remue-méninge

10

# Les fleurs du robot



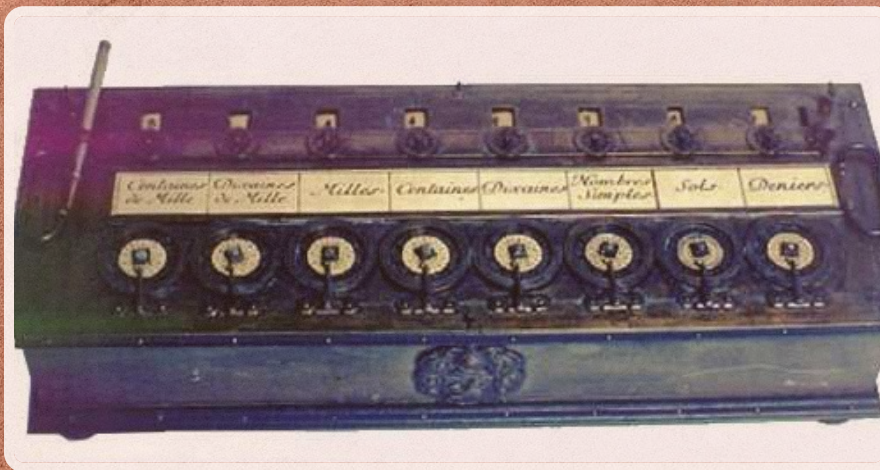


**Maths alors !**

La calculatrice, le premier robot mathématique !



Blaise Pascal



Inventée par Blaise Pascal, en 1645, après trois ans de recherche, on appellera cette calculatrice la Pascaline. Il construit ensuite une vingtaine de Pascalines et les perfectionne à chaque fois.

