



Le coin du prof

Maths alors !



1

Du nouveau !

2

Remue-méninge

10



9

Espace et Géométrie

8

3



4



7



Problem in English

6

5




Entraînement

Roue 24 - CE1/CE2





- développer des aptitudes chez les élèves (capacité à élaborer des stratégies, à planifier une démarche, à dépasser un obstacle),
- se préparer à affronter la nouveauté et l'incertitude,
- enrichir sa perception des mathématiques et développer sa confiance en soi,
- développer des stratégies métacognitives et heuristiques. 

Chemin des champions :



Codage des problèmes :



Problème n°	1	2	3	4	5	6	7	8	9	10
Codage	2	1	1	6 5	Calcul mental avec Apécus	1	1	Périmètre	Codage	Chercher des régularités

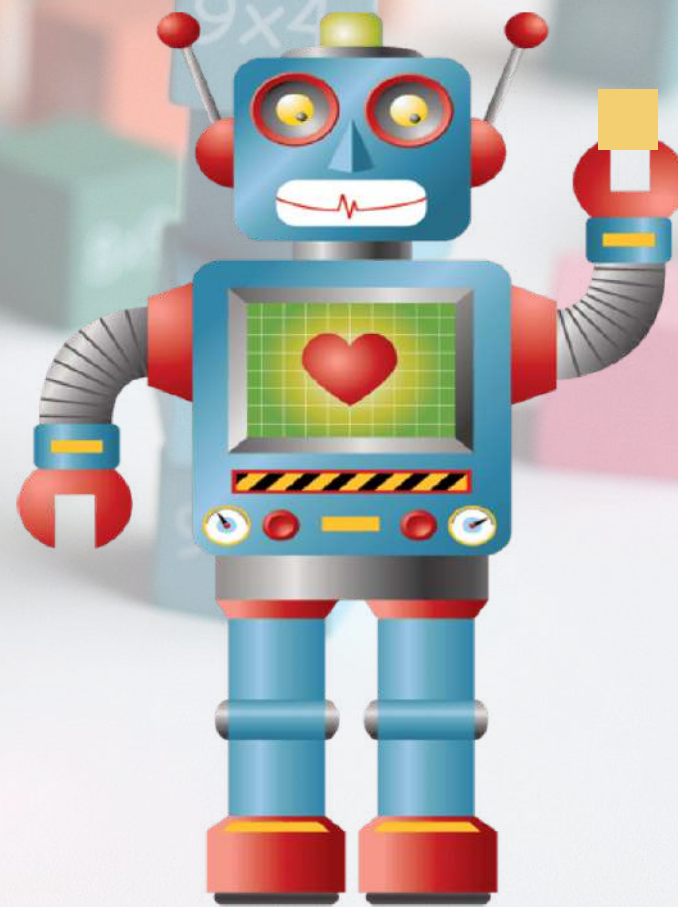


Du nouveau **1**

Rangement de cubes

Mon robot E-bot empile des cubes de 3 cm d'arête pour construire une tour.

Combien doit-il en empiler pour obtenir une tour d'au moins 20 cm de hauteur ? Et d'au moins 36 cm de hauteur ?



Ardoise

Représenter / modéliser





Du nouveau

2



"L'Homme de fer blanc" est un des personnages du célèbre film de 1939 "Le Magicien d'Oz". C'est un des premiers "robots" à apparaître au cinéma.

L'Homme de fer blanc

L'Homme de fer blanc est chargé de couper un tronc d'arbre en 3 tronçons.

Combien devra-t-il en couper pour avoir 24 tronçons ? Et pour en avoir 42 ?



Ardoise

Représenter / modéliser





Entraînement

3

Radi MATHebdo

RapidoQuizz : les robots



▶ RapidoQuizz - 1/2

Partie 1/2

▶ RapidoQuizz - 2/2

Partie 2/2

▶ L'énoncé de Cosinus

L'énoncé de Cosinus



Représenter
/ Modéliser





Entraînement

4

C3PO et R2D2

C3PO et R2D2 ne sont pas d'accord. Luke Skywalker perd la moitié de ses munitions puis il en regagne 17. Il a alors 54 munitions. C3PO pense qu'il en avait 64 au départ et R2D2 74. **Qui a raison ?**



Ardoise

Travailler en sens inverse





Entraînement

5



CALCUL MENTAL avec APQUS

Activité Physique
Quotidienne

Trouve le nombre manquant

Coin du prof

Défi pause active
en rythme et en
s'amusant !



10



9



5



CLICK TO SPIN

$5 \times ? = 25$	$56 - 51 = ?$
$? \times 3 = ?$	$? = 1 \times ?$
$1 - ? = 12$	$3 \times ? = 30$
$? + ? = 30$	$49 - 39 = ?$
$? = 2 + 2 + 3 + ?$	



Pour la semaine prochaine c'est vous qui choisissez !





Entraînement

6

Défi robot



Pour fermer une porte, le robot met 5 secondes. Le défi dure 90 secondes (1 minute 30) .

Parviendra -t-il à fermer 17 portes pendant le défi?



Ardoise

Représenter / Modéliser

?

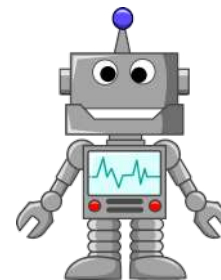


Problem in English

7



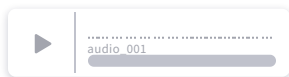
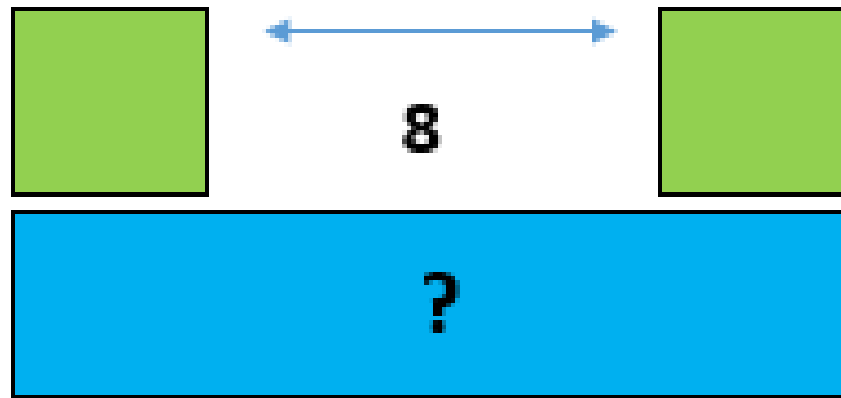
JAMES AND THE ROBOTS



a robot



5 pounds



answer

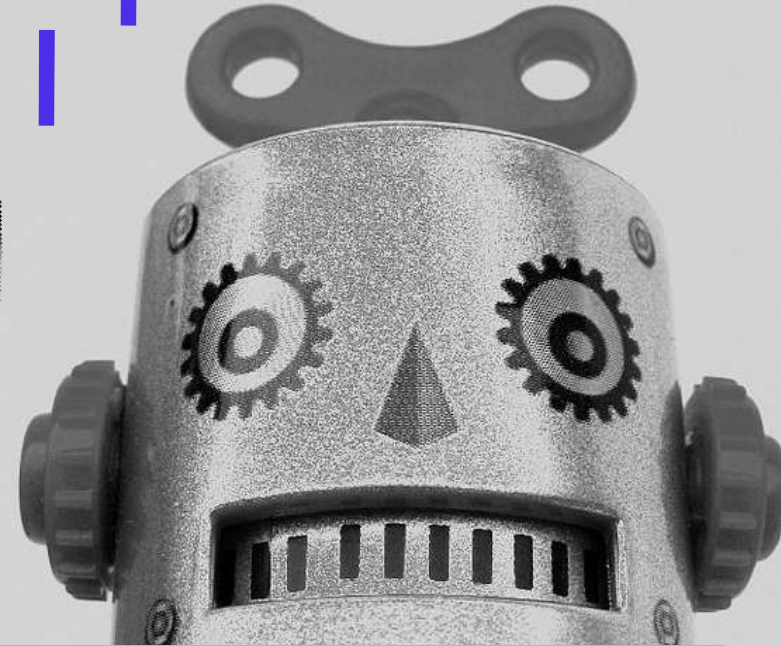
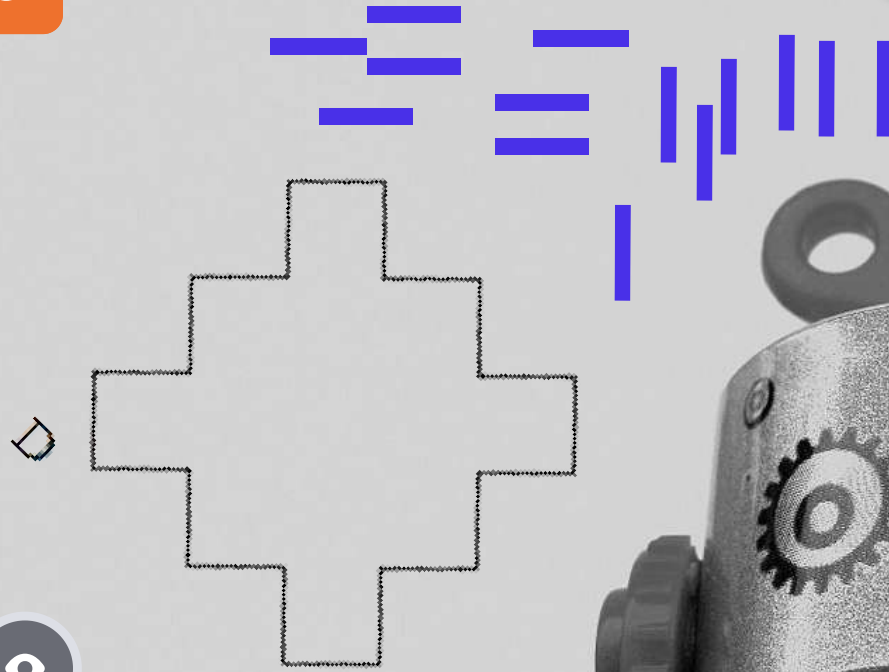
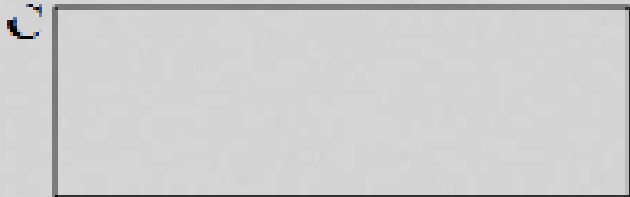
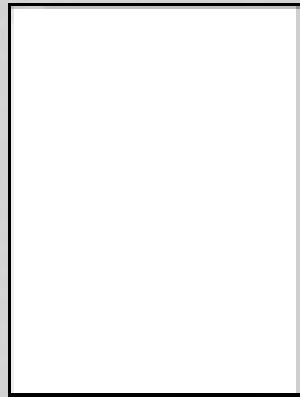
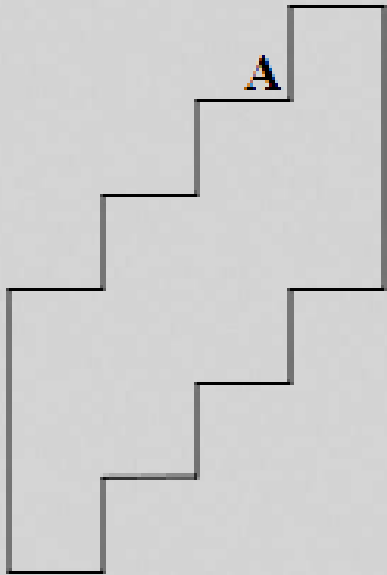


help

bonus



Listen to James and answer his question in English...



Quelles sont les figures qui ont le périmètre le plus grand ?
Fais glisser les barres unité pour t'aider.



Mission réussie !

Ensemble ci-dessous, trouve la case d'arrivée du robot Curiosity. Puis réalise le déplacement.



↑	↻	↑	↶	↑	↑
↑	↻	↑	↑	↶	↑

XX



Tâtonner

27

0

ROTATION-

INITIALE

(V1.2)



Solution





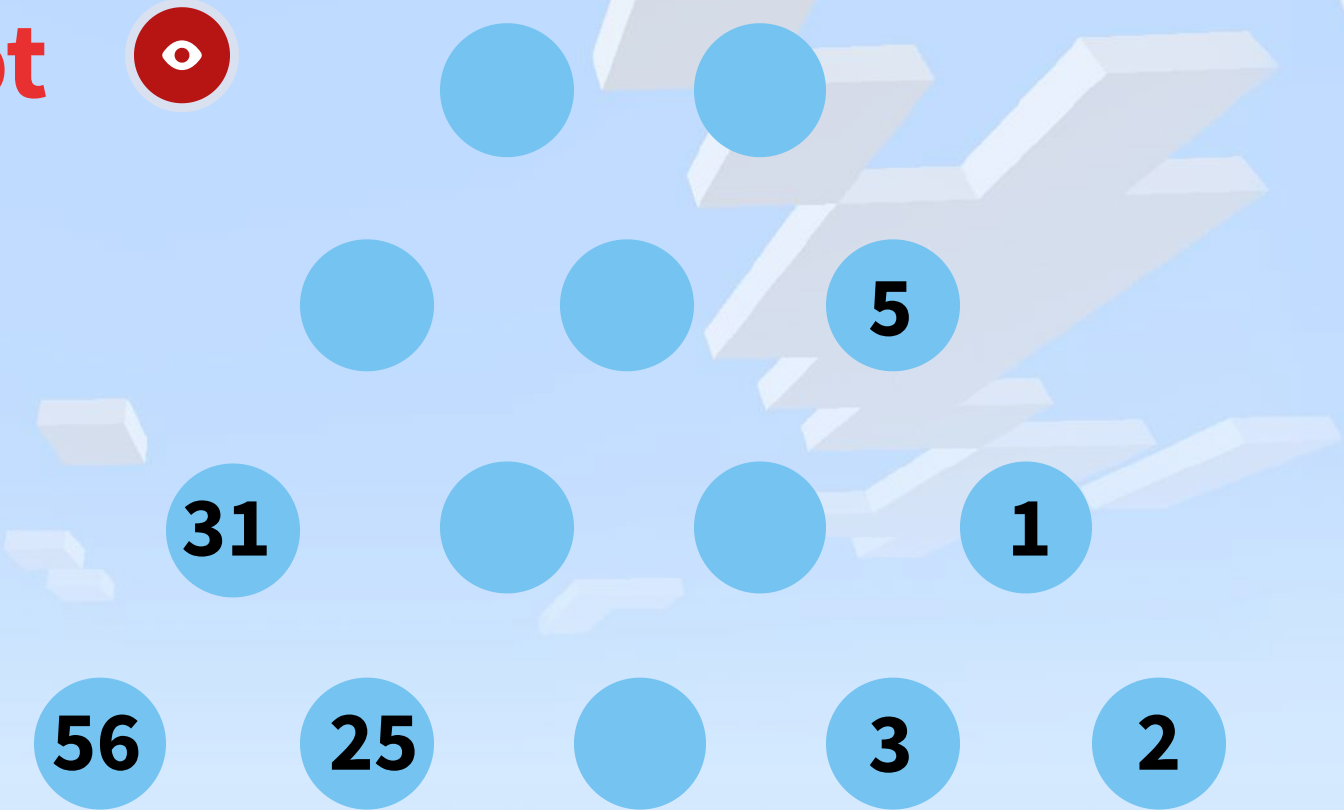
Remue-méninge

10



Combien vaut Bluebot ?

Le robot BlueBot



Ardoise

Chercher des régularités





Maths alors !

La calculatrice, le premier robot mathématique !



Blaise Pascal



Inventée par Blaise Pascal, en 1645, après trois ans de recherche, on appellera cette calculatrice la Pascaline. Il construit ensuite une vingtaine de Pascalines et les perfectionne à chaque fois.

