

# Le coin du prof



Remue-méninge

6

1 Du nouveau !

**Spectacle vivant**



2



<https://www.culture.gouv.fr/>

Espace et  
Géométrie

5

Entraînement

4

3

**Semaine 19 - PS**





## Le coin du prof

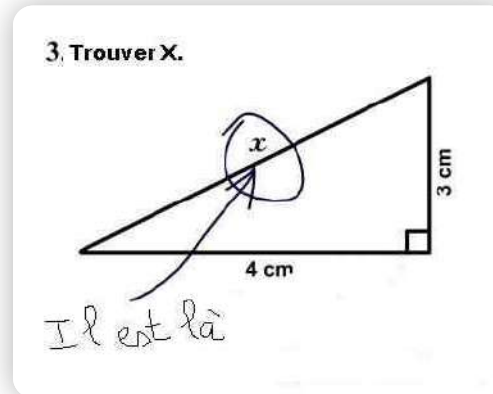
## Blagues de matheux

En cette fin d'année scolaire, amusons-nous un peu ! Les mathématiques sont aussi sources de blagues. En voici quelques-unes.

**Plus y a de gruyère, plus y a de trous.  
Et plus y a de trous, moins y a de gruyère.  
Donc plus y a de gruyère, moins y a de gruyère.**

**En essayant continuellement, on finit par réussir. Donc plus ça rate, plus on a de chances que ça marche. Les Shadocks**

**Pascal combattait ses maux de tête avec des problèmes de géométrie ... Moi, je combattais la géométrie en feignant d'avoir des maux de tête ... Tristan Bernard**

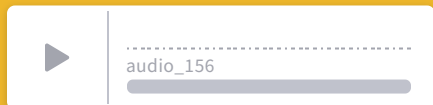
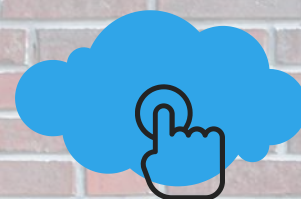
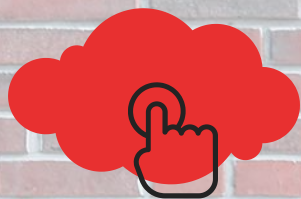




Du nouveau

1

# La jongleuse de rue





Du nouveau

2

# La pyramide du parc...

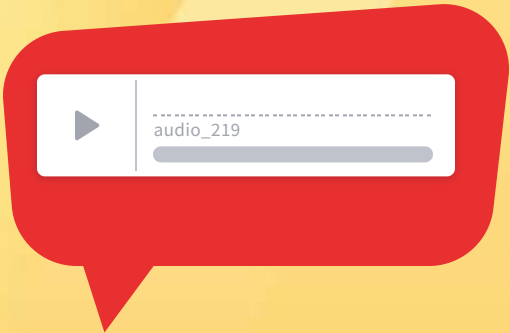




# Entraînement

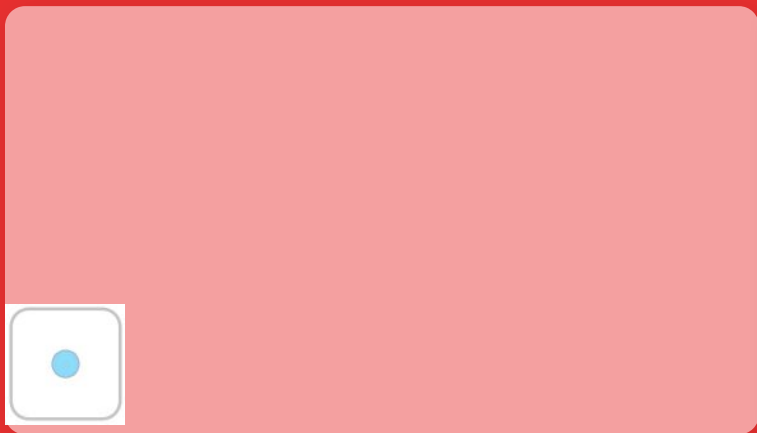
3

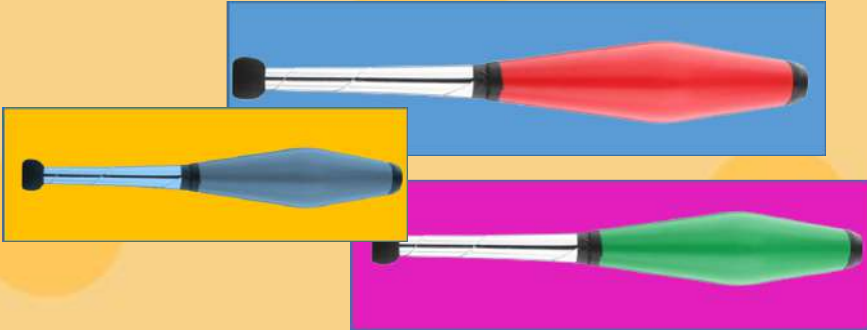
## Le chapeau du magicien





# Les danseurs de rue





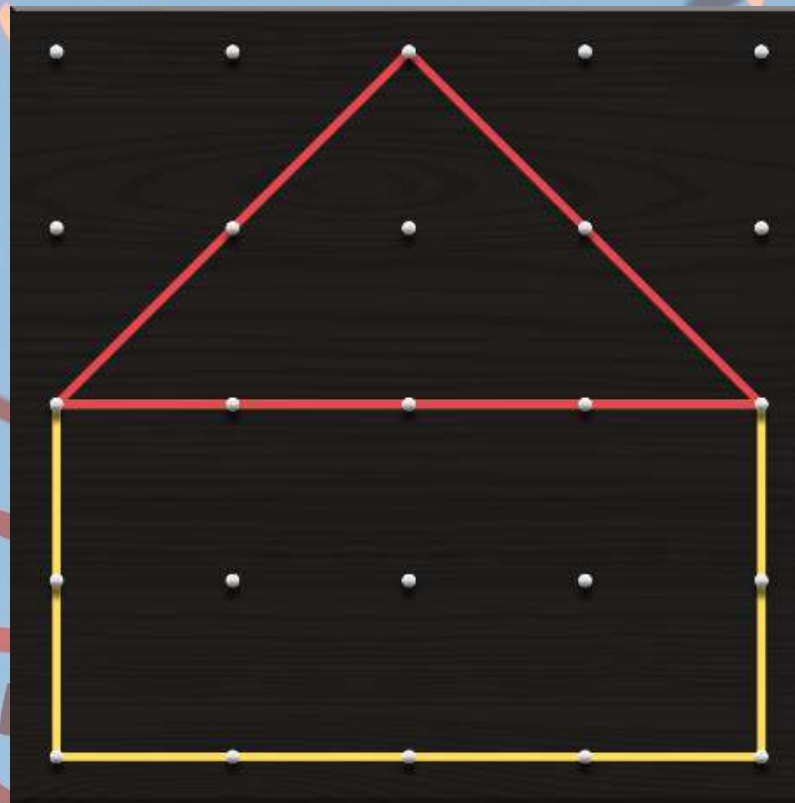
Three large yellow rectangular boxes for writing or drawing.



Astuce



# Le chapiteau



***En ligne**, choisis le **géoboard carré** puis clique sur les élastiques de couleur et glisse/dépose les où tu le souhaites.*



Géoplan



Géoboard en ligne

