

Le coin du prof



Remue-méninge

6

5

Espace et
Géométrie

4

3

1

Du nouveau !



2

Entraînement

Semaine 18 - PS



Le coin du prof

L'enseignement explicite

Résumé

L'enseignement explicite est souvent mal compris, voire décrié. Il n'a pourtant rien d'un enseignement traditionnel. Il s'agit d'un enseignement structuré, où l'activité de l'enseignant – essentielle – a pour but de favoriser, par des explications claires, des démonstrations et une pratique guidée, un engagement actif des élèves et une meilleure compréhension de l'objet d'apprentissage. Nombre de recherches scientifiques ont montré l'efficacité d'un enseignement explicite dans l'apprentissage de nouvelles notions, auprès de publics variés et sur des contenus variés. L'enseignement explicite peut également porter sur l'apprentissage de stratégies pour réaliser des tâches faiblement structurées (complexes), de même que sur des stratégies générales telles qu'apprendre à planifier, diriger, évaluer son propre travail et favoriser ainsi la métacognition et l'autorégulation des élèves. En somme, l'enseignement explicite a toute sa place dans le répertoire des modalités d'action des enseignants².



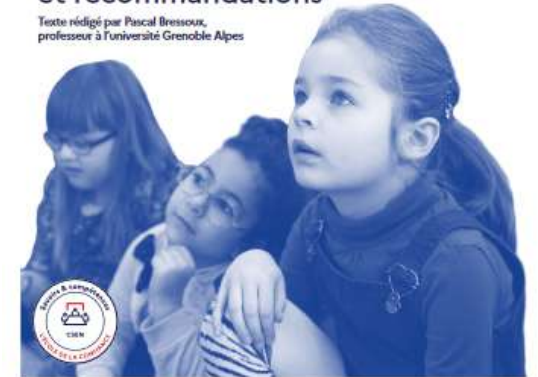
MINISTÈRE
DE L'ÉDUCATION
NATIONALE
ET DE LA JEUNESSE

Conseil scientifique
de l'éducation nationale

L'ENSEIGNEMENT EXPLICITE : DE QUOI S'AGIT-IL, POURQUOI ÇA MARCHE ET DANS QUELLES CONDITIONS ?

Synthèse de la recherche
et recommandations

Texte rédigé par Pascal Bressoux,
professeur à l'université Grenoble Alpes

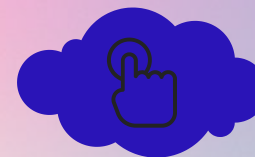




Du nouveau

1

Les cannolis : les gâteaux siciliens

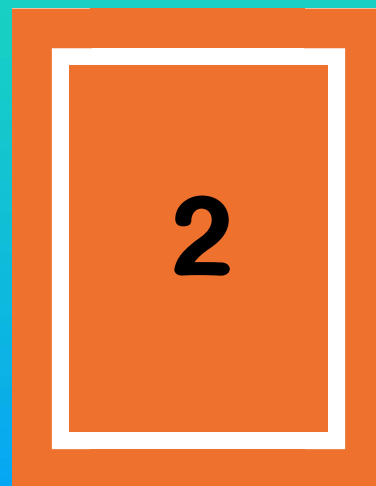
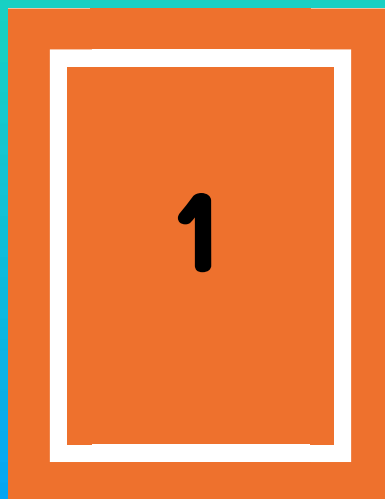




Du nouveau

2

Le carnaval de Venise.





Entraînement

3

La soirée Pizza !

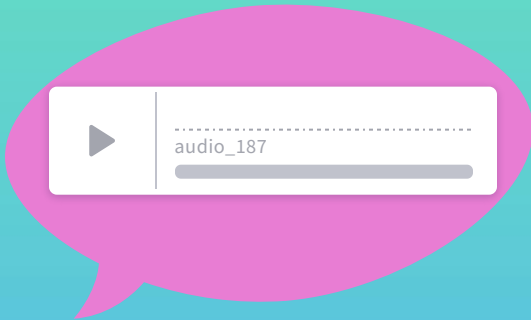




Entraînement

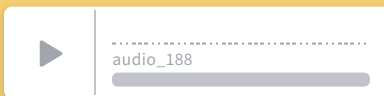
4

Suites de masques et suites de gourmandises...





La polenta e osei : le gâteau de Bergame !





Remue-méninges

La Scopa : jeu de cartes italien!

