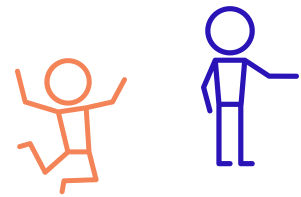




Le coin du prof

Maths alors !



1

Du nouveau !

Remue-méninge

10

2

Espace et Géométrie

9



3



8

4



Problem in English

7

6

5

Entraînement

Roue 17 - GS



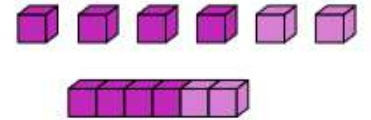


Progressivement, les élèves apprennent à réaliser des schémas en barre pour **soutenir leur réflexion visuellement** pendant la résolution.

Mais il peut s'avérer que certains élèves ne les utilisent pas parce qu'ils n'en ont pas besoin pour résoudre ce problème. Dans ce cas-là, il ne faut pas les obliger à le faire.

L'enseignant pourra, par contre, inciter les élèves qui ne réussissent pas à résoudre le problème à utiliser la schématisation en barres pour les aider à entrer dans la résolution mathématique.

Manipulation d'objets tangibles figuratifs :



• Représentation avec un schéma :



• Représentation présymbolique (schéma en barres + écriture symbolique) :



Figure 7. Extrait du guide Les nombres, le calcul et la résolution de problèmes au CP, p. 84.



Problème n°	1	2	3	4	5	6	7	8	9	10
Codage	A	A	E	A	B	C/K	A	j	F	J



Du nouveau !

1

La fanfare

audio_061



représenter/modéliser



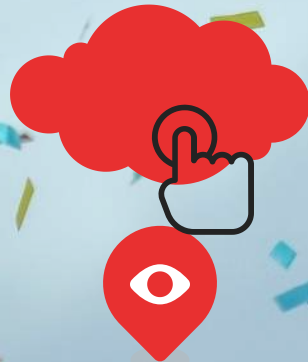
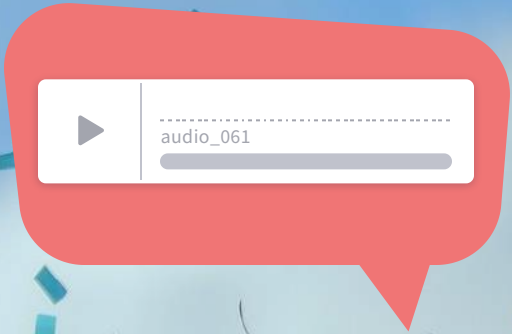


Du nouveau !

2

Carnaval de Pointe à Pitre

A





Entraînement

3

Josette se déguise !

E





Entraînement

4

Les accessoires du carnaval

A



5€



3€



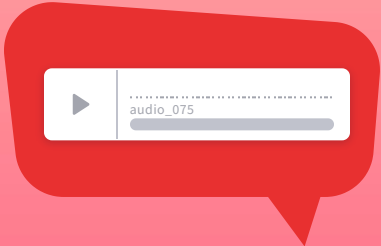
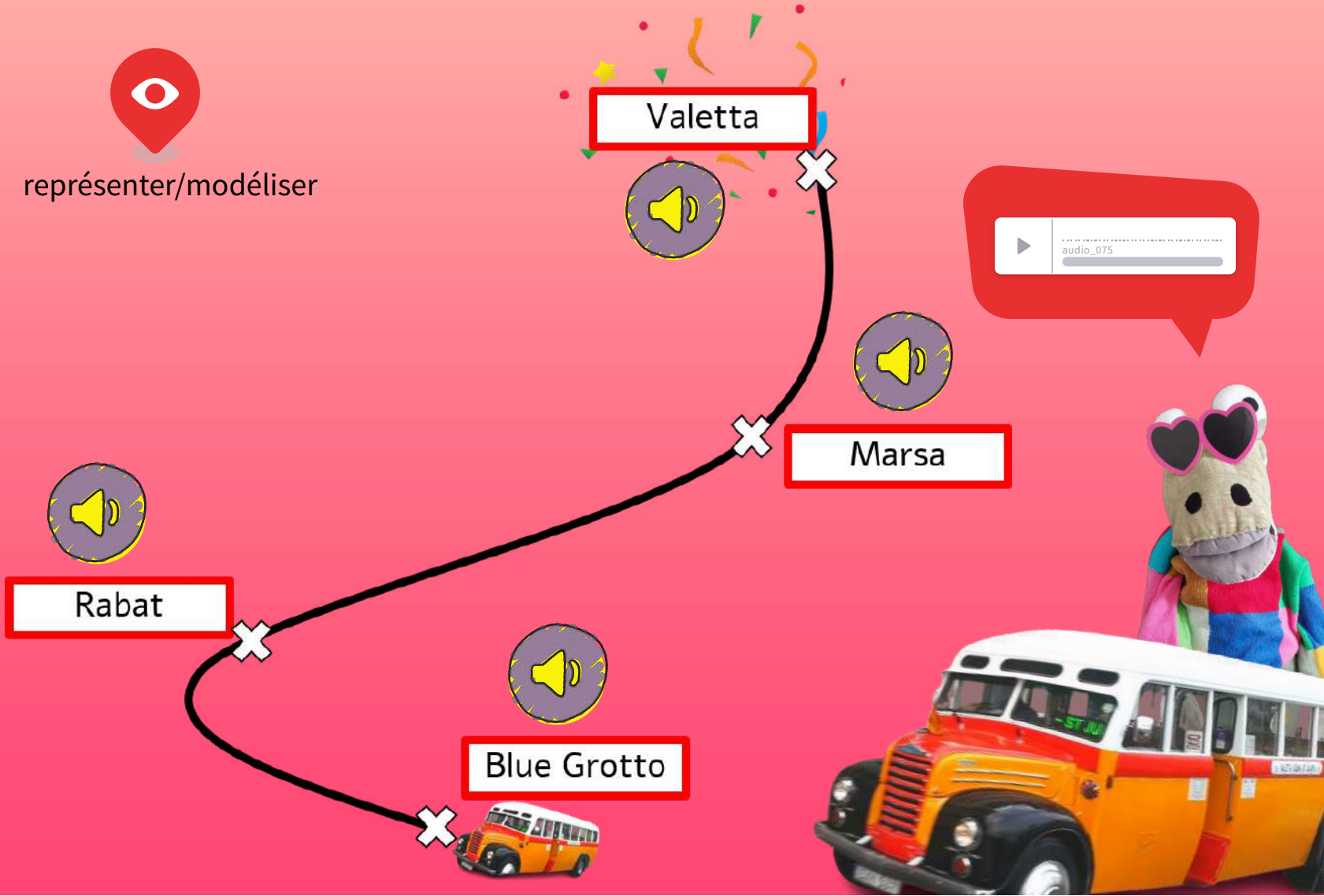
1€

VERIFIER





représenter/modéliser





Entraînement

6

Les crêpes de René

C
K

Distribue **toutes les crêpes**.

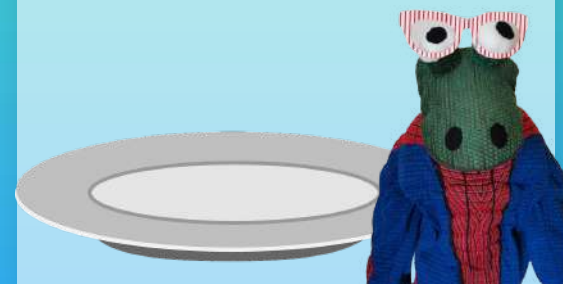
Josette doit en avoir 2 de moins que
Félicien et 1 de plus que Gilbert.



conseil



tâtonner





Problem in English

7



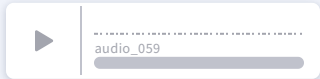
A

JAMES IS IN MADEIRA



a float

- 1
- 2
- 3
- 4
- 5
- 6
- 7
- 8



réponse



aide

bonus



?

←

→

Ecoute bien James et réponds à la question en anglais...









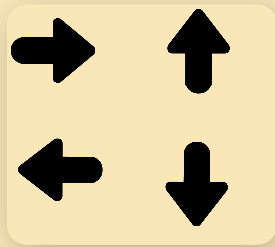
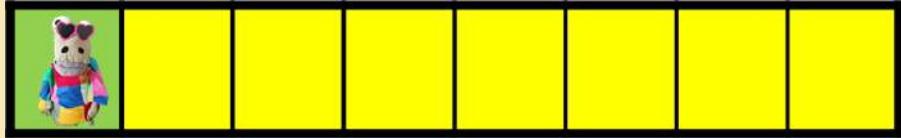
Géométrie

8

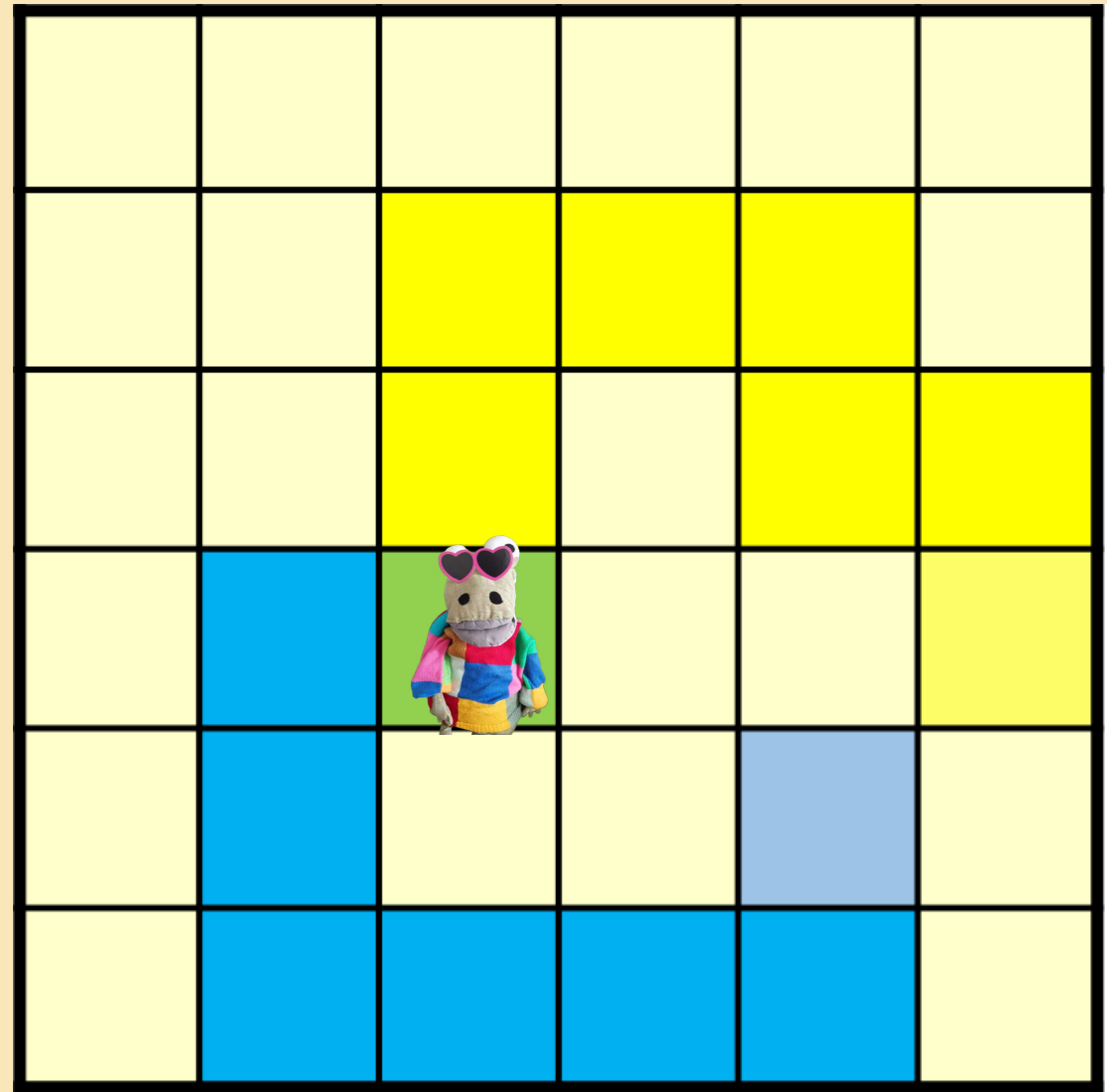
Le tableau du carnaval



		
 7		
 8		
 9		



Code le chemin jaune puis le chemin bleu avec les flèches.
Ensuite tu peux déplacer Josette sur le quadrillage.





Remue-méninge

10

Le puzzle du carnaval



Bien joué !

Gagné





Maths alors !

Galilée

Physicien et mathématicien italien (1564 - 1642)

" Est-ce le soleil qui tourne autour de la Terre ou la Terre qui tourne autour du Soleil ?"

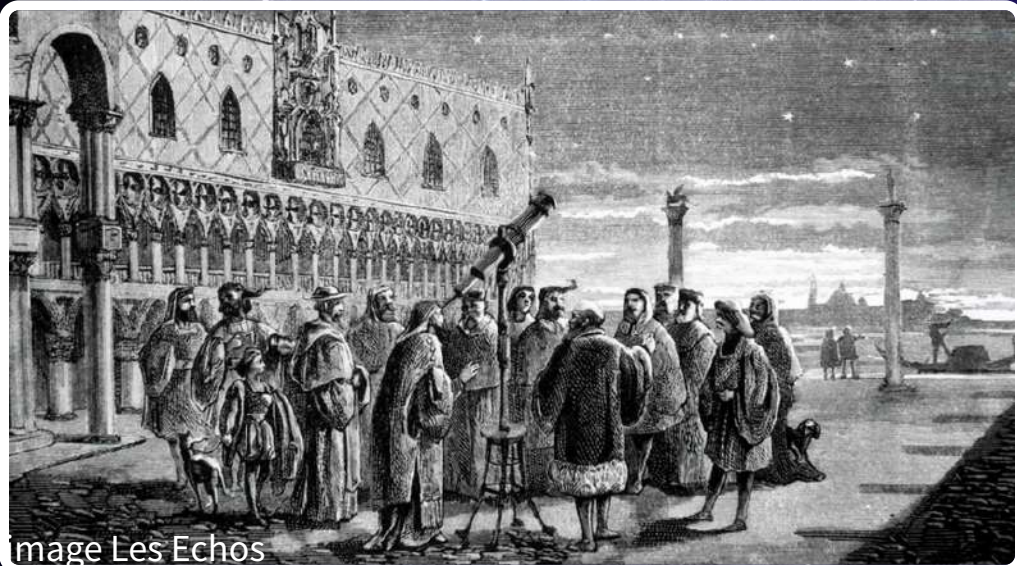


image Les Echos

Sur cette image, nous apercevons Galilée qui présente son télescope devant le palais des doges à Venise, ville éternelle du Carnaval.

