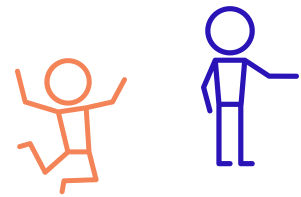




Le coin du prof

Maths alors !



1

Du nouveau !

Remue-méninge

10

2

9

Espace et Géométrie

8



3



Carnaval

4



Problem in English

7

6



5

Entraînement

Roue 17 - CP





Le coin du prof

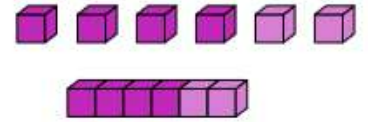
La schématisation en barres en question

Progressivement, les élèves apprennent à réaliser des schémas en barre pour **soutenir leur réflexion visuellement** pendant la résolution.

Mais il peut s'avérer que certains élèves ne les utilisent pas parce qu'ils n'en ont pas besoin pour résoudre ce problème. Dans ce cas-là, il ne faut pas les obliger à le faire.

L'enseignant pourra, par contre, inciter les élèves qui ne réussissent pas à résoudre le problème à utiliser la schématisation en barres pour les aider à entrer dans la résolution mathématique.

Manipulation d'objets tangibles figuratifs :



• Représentation avec un schéma :



• Représentation présymbolique (schéma en barres + écriture symbolique) :



Figure 7. Extrait du guide Les nombres, le calcul et la résolution de problèmes au CP, p. 84.

Chemin des champions :

Codage des problèmes :

Problème n°	1	2	3	4	5	6	7	8	9	10
Codage		 Monnaie				Math et EPS avec APECUS	 	Tangram	Programmation Déplacement sur quadrillage	Problème algébrique



Du nouveau !

1

Les déguisements

Pour le carnaval, la maman d'Emy lui propose d'acheter un déguisement. Elle hésite entre un déguisement de singe à **45 euros** et la robe à **55 euros**.



Quel déguisement coûte le plus cher ?



Combien coûte-t-il de plus que l'autre déguisement ?



Représenter / Modéliser



Ardoise



Du nouveau !

2

Carnaval de Nice



Le carnaval de Nice a lieu tous les ans au mois de février.



Durant le carnaval, il est possible d'assister de près au défilé des chars en payant **8 euros par personne**.

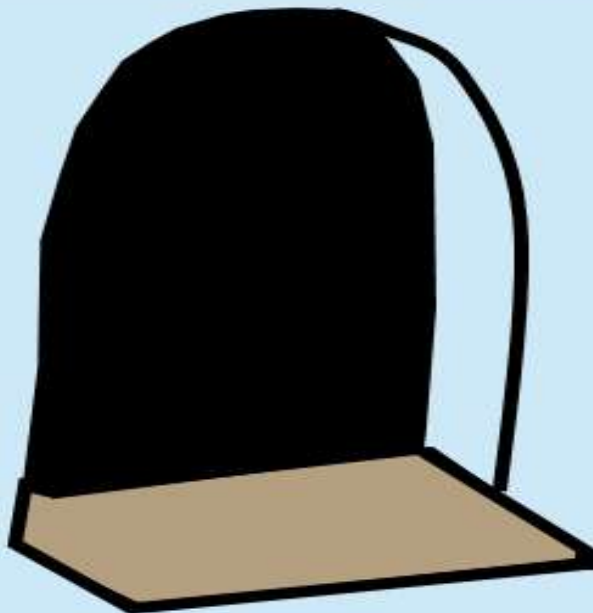
Combien paiera une famille de 3 personnes ?



Paie les places en déposant l'argent au guichet.



VERIFIER



Ardoise

Représenter /
Modéliser





Entraînement

3

Radi MATHebdo

Globe Trotter : aux carnivals



▶ Globe trotter - 1/2

Partie 1/2

▶ Globe trotter - 2/2

Partie 2/2

▶ L'énoncé de Cosinus

L'énoncé de Cosinus



Représenter / Modéliser





Entraînement

4

Mardi gras

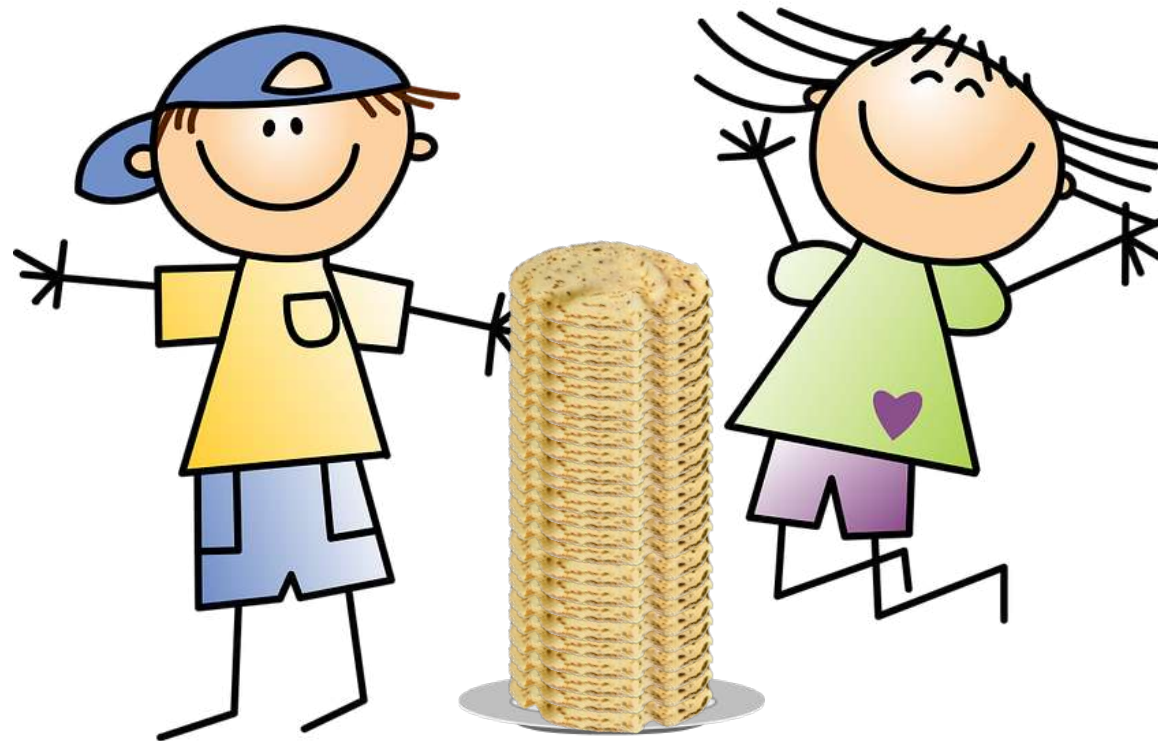


Mardi gras, dernier jour de la période de carnaval, est l'occasion de manger crêpes ou beignets.

Aya et Tom se sont régalés en mangeant des crêpes.

Leur maman avait préparé **25 crêpes**, il n'en reste plus que **16**.

Combien Tom et Aya en ont-ils mangées ?



Ardoise

Représenter / Modéliser





Entraînement

5

La batucada

Au carnaval de Rio, les écoles de samba défilent accompagnées par une fanfare : la **batucada**.

Une batucada est formée par **13 instruments** :

la **répinique**, le **surdo**, le **contra-surdo**, la **caisse claire**, le **tambourin**, l'**agogo** ...



Combien manque-t-il d'instruments dans cette liste ?



Clique sur "Modéliser" pour voir lesquels.



Représenter / Modéliser



Ardoise

Sources : document académie de Reims (DSDEN 10).



Entraînement

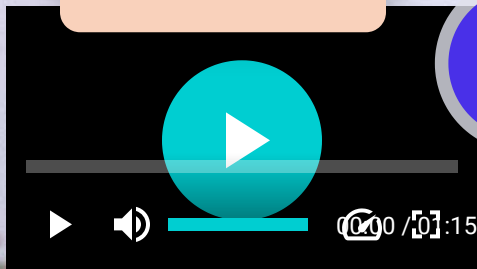
6



CALCUL MENTAL avec Apécus

Echauffement
articulaire
enfants

RÉALISE LE MOUVEMENT QUI CORRESPOND AU RÉSULTAT



Activité Physique
Quotidienne



9

13

16

Coin du prof



ardoise

CLIC!



Problem in English

7

JAMES IS IN MADEIRA



a float

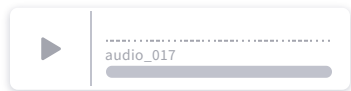


slate

Five empty green rectangular boxes for writing the answer.

?

- 1
- 2
- 3
- 4
- 5
- 6
- 7
- 8
- 9
- 10



réponse



aide

bonus



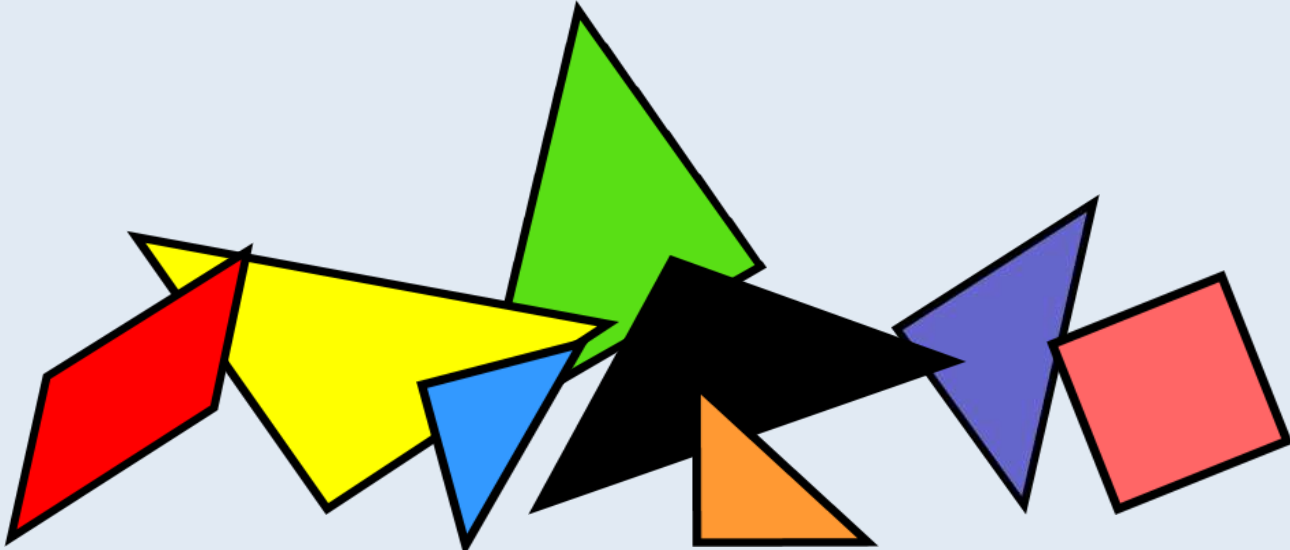
Ecoute bien James et réponds à la question en anglais...

Arlequin



Nomme les figures géométriques que tu reconnais et dépose les pièces sur la silhouette pour reproduire "*Arlequin prince du carnaval*".

Aide +



Solution



Géométrie

9

Le parcours du Carnaval



INCROYABLE !

BBP	BBP	BBP	BBP	BBP
BBP	BBP	BBP	BBP	BBP

PROGRAMMATION en 10 ordres



XX



Tâtonne

Solution

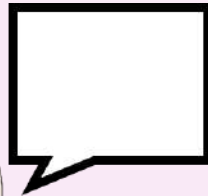
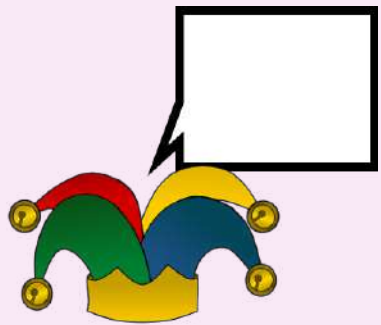
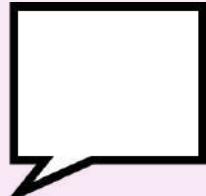




Enigme



Déduis le nombre de points rapportés par chaque déguisement :



$$\text{Purple Mask} + \text{Purple Mask} + \text{Purple Mask} = 6$$

$$\text{Purple Mask} + \text{Purple Mask} + \text{Purple Mask} + \text{Cartoon Character} = 11$$

$$\text{Purple Mask} + \text{Cartoon Character} + \text{White Mask} + \text{White Mask} = 13$$

$$\text{Purple Mask} + \text{White Mask} + \text{White Mask} + \text{Jester's Hat} = 14$$



Maths alors !

Galilée

Physicien et mathématicien italien. (1564 - 1642)

" Est-ce le soleil qui tourne autour de la Terre ou la Terre qui tourne autour du Soleil ?"

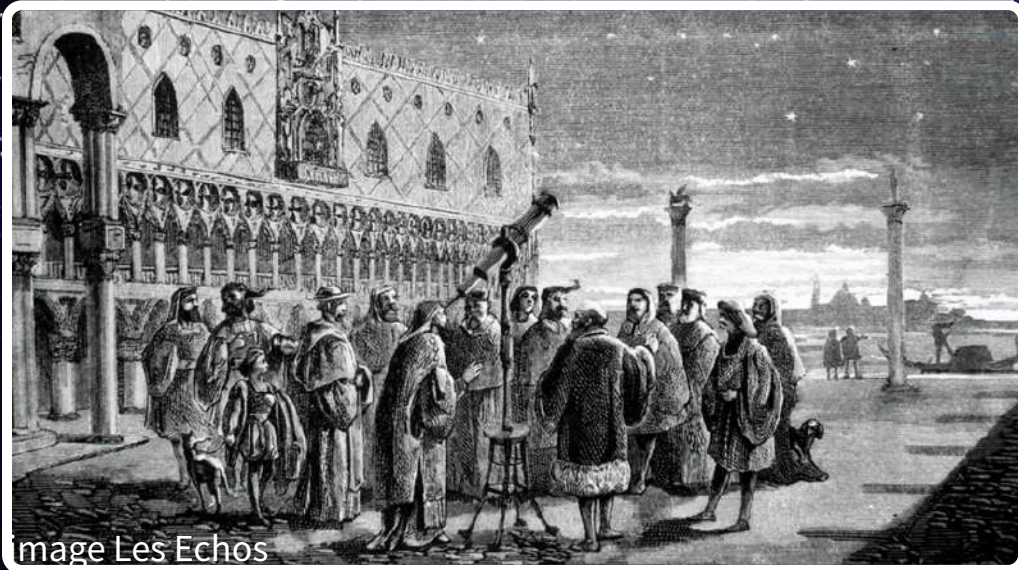


image Les Echos

Sur cette image, nous apercevons Galilée qui présente son télescope devant le palais des doges à Venise, ville éternelle du Carnaval.

