



# Le coin du prof

Maths alors !



1

Du nouveau !

Remue-méninge

10

2

9

Espace et  
Géométrie

#DSDEN86  
**MATHebdo**

3



Carnaval

8

10 PROBLÈMES  
PAR SEMAINE

4



Problem  
in English

7

6

5



Entraînement

**Roue 17 - CM1/CM2**





## Le coin du prof

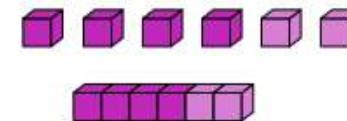
# La schématisation en barres en question

Progressivement, les élèves apprennent à réaliser des schémas en barre pour **soutenir leur réflexion visuellement** pendant la résolution.

Mais il peut s'avérer que certains élèves ne les utilisent pas parce qu'ils n'en ont pas besoin pour résoudre ce problème. Dans ce cas-là, il ne faut pas les obliger à le faire.

L'enseignant pourra, par contre, inciter les élèves qui ne réussissent pas à résoudre le problème à utiliser la schématisation en barres pour les aider à entrer dans la résolution mathématique.

Manipulation  
d'objets tangibles  
figuratifs :



• Représentation  
avec un schéma :



• Représentation  
présymbolique  
(schéma en barres  
+ écriture symbolique) :



Figure 7. Extrait du guide Les nombres, le calcul et la résolution de problèmes au CP, p. 84.

Chemin des champions :



Codage des problèmes :



Problème n°	1	2	3	4	5	6	7	8	9	10
Codage	1	1	1	1	Calcul mental avec Apécus	1	1	Se repérer	Droites parallèles	Déduire



Du nouveau

1

# L'origine du carnaval

Dans une classe de 28 élèves de CM1, les trois quarts des élèves sont déguisés pour Carnaval.  
**Combien d'élèves n'ont pas mis de costumes ?**



<http://www.freepik.com>

Représenter / modéliser





Du nouveau

2

## Les masques de Carnaval

Deux élèves mettent leur argent en commun pour acheter un masque. Ils ont 28,50 euros.

Deux autres élèves ont le double d'eux.

**Combien d'argent ces élèves ont-ils tous ensemble ?**



Ardoise

Représenter / modéliser

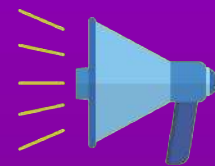




Entraînement

3

# Radi MATHebdo



## Globe Trotter : aux carnivals



▶ Globe trotter - 1/2

Partie 1/2

▶ Globe trotter - 2/2

Partie 2/2

▶ L'énoncé de Cosinus

L'énoncé de Cosinus



Représenter / Modéliser



Entraînement

4

# Au Carnaval de Nice



Chaque année, il y a vingt chars de douze mètres de long sur trois de large et entre huit et quatorze mètres de haut, dont quatre chars en tête de cortège qui sont toujours le Roi, la Reine, Carnavalon, et la Soufflerie, un char projetant des confetti.



© Carnaval de Nice 2020

**Quelle est la longueur minimale du cortège en mètres ?**



Ardoise

Représenter / Modéliser

?



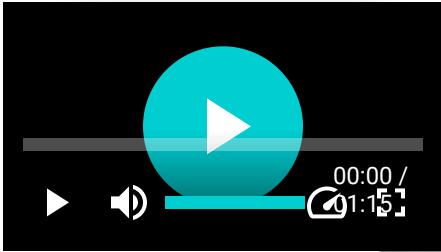
# Entraînement

5



# CALCUL MENTAL avec Apécus

Echauffement  
articulaire  
enfants



3

13

6



CLIC !

Coin du prof



ardoise





Entraînement

6

## Des crêpes pour le carnaval

Pour 10 crêpes

- 250 g de farine
- ½ litre de lait
- 2 cuillères de sucre
- 4 œufs
- 50 g de beurre fondu

A partir de la recette des crêpes:

**Quelles quantité de chaque ingrédient faut-il pour 2 litres de lait ?**



Ardoise

Représenter/Modéliser







Problem in English

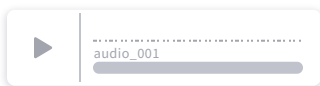
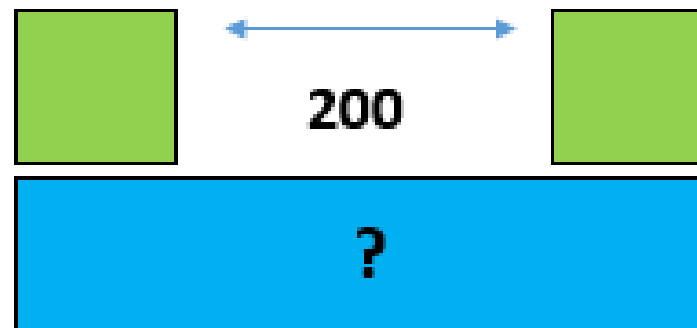
7



**JAMES IS IN MADEIRA**



**a float**



answer



help

bonus



*Listen to James and answer his question in English...*



Le défilé du carnaval va suivre le trajet selon les coordonnées ci-dessous :

**Départ** : école élémentaire

Passage du défilé dans les

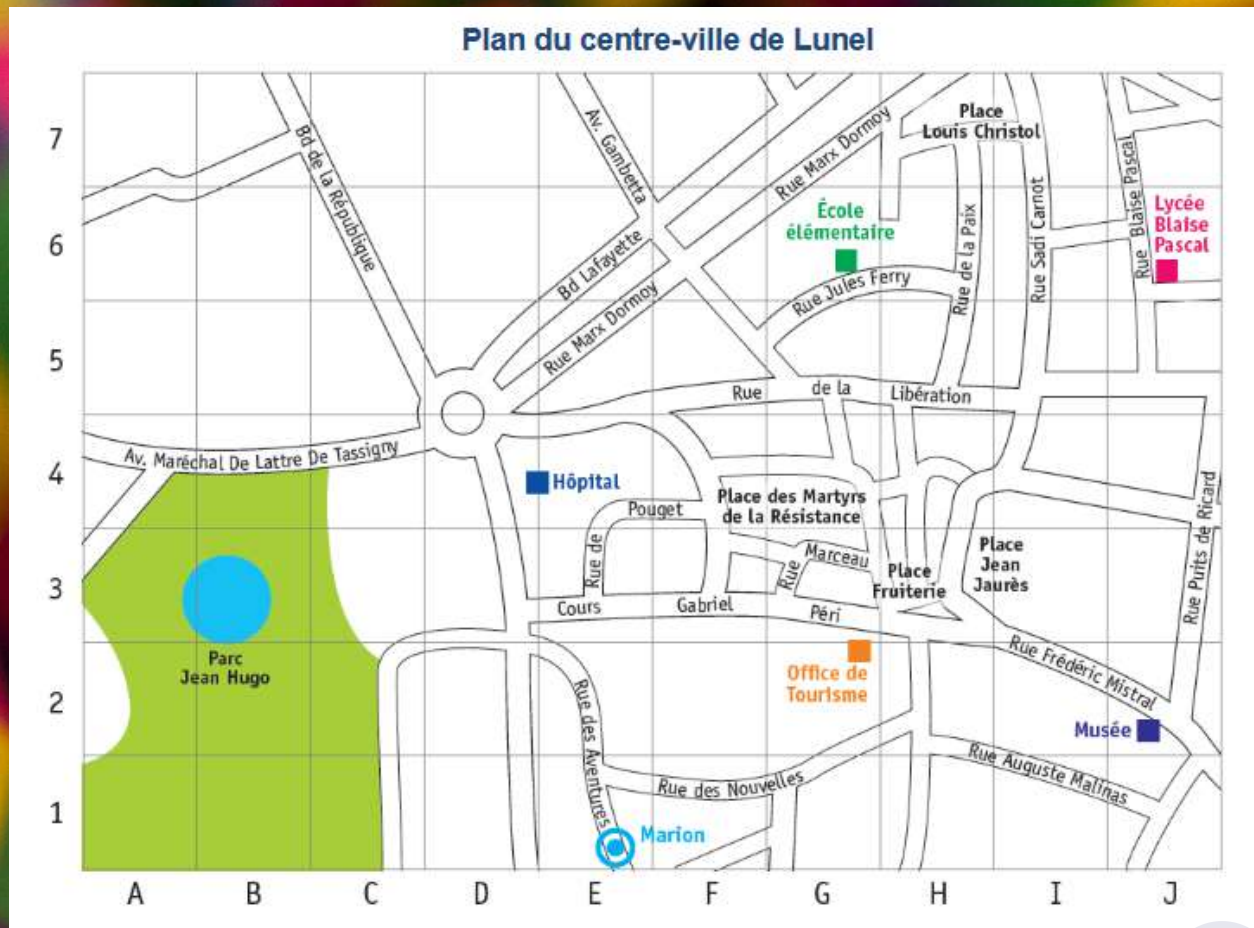
rues en : (H ; 6)(H ; 5)(I ; 5)

(I ; 4)(H ; 3) (I ; 2)

**Arrivée** : (J ; 2)

**Devant quel monument le défilé s'arrête-il ?**

CLIQUE DESSUS POUR VÉRIFIER !





Les droites horizontales sont-elles parallèles ?

✗ NON

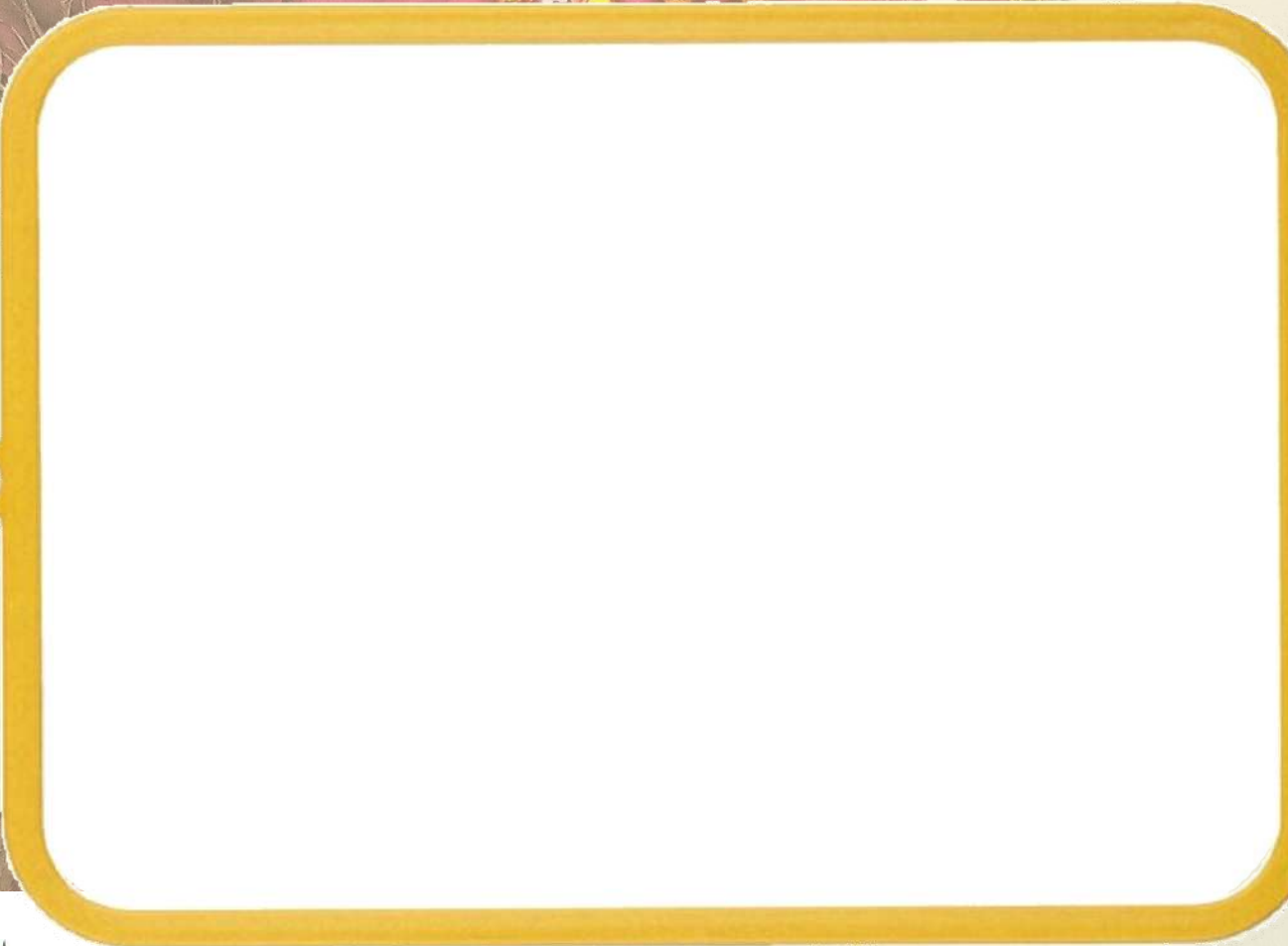
✓ OUI





# Remue-méninge

10



J'ai rangé mes masques selon une suite organisée.  
**Invente un autre rangement organisé.**



Ardoise

Déduire





**Maths alors !**

# Galilée

Physicien et mathématicien italien. (1564 - 1642)

" Est-ce le soleil qui tourne autour de la Terre ou la Terre qui tourne autour du Soleil ?"



image Les Echos

Sur cette image, nous apercevons Galilée qui présente son télescope devant le palais des doges à Venise, ville éternelle du Carnaval.

