

# Le coin du prof



Remue-méninge

6

1

Du nouveau !



5

2

Espace et  
Géométrie

4

3

Entraînement

**Semaine 14 - PS**





- développer des aptitudes chez les élèves (capacité à élaborer des stratégies, à planifier une démarche, à dépasser un obstacle),
- se préparer à affronter la nouveauté et l'incertitude,
- enrichir sa perception des mathématiques et développer sa confiance en soi,
- développer des stratégies métacognitives et heuristiques.



Du nouveau

1

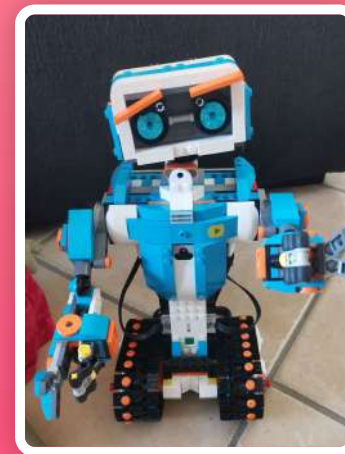
# Le robot légo

E

1

2

3

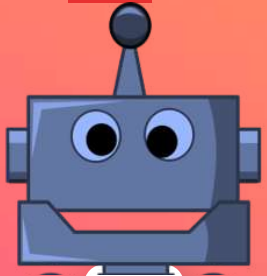




# Entraînement

3

# Robot bleu et robot jaune



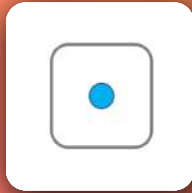
3



2



1



CLIQUE !



3



2



1



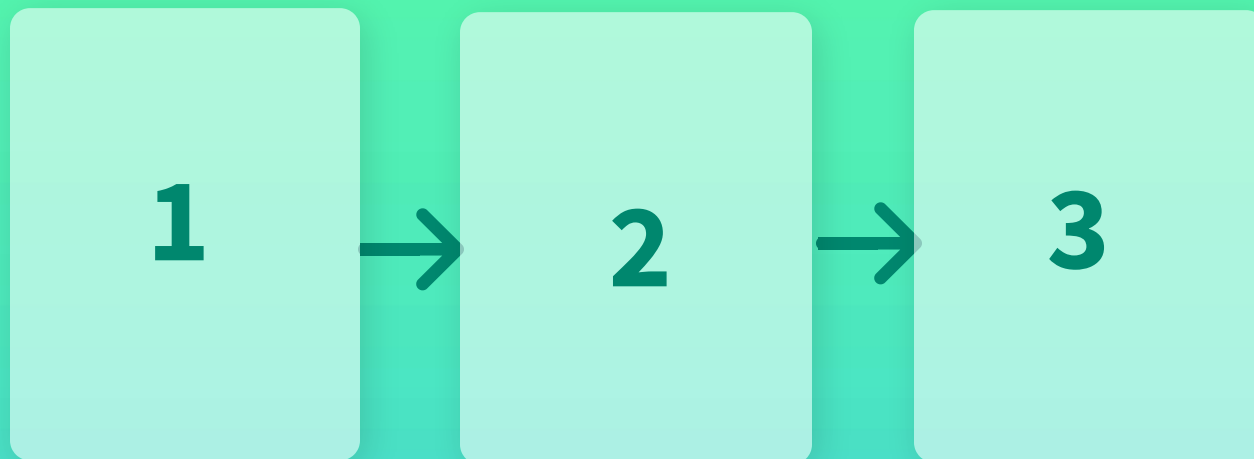
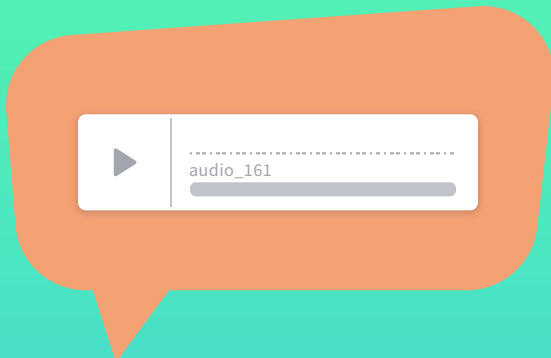
Tu peux faire glisser les morceaux de robots sur les cadres...



Du nouveau

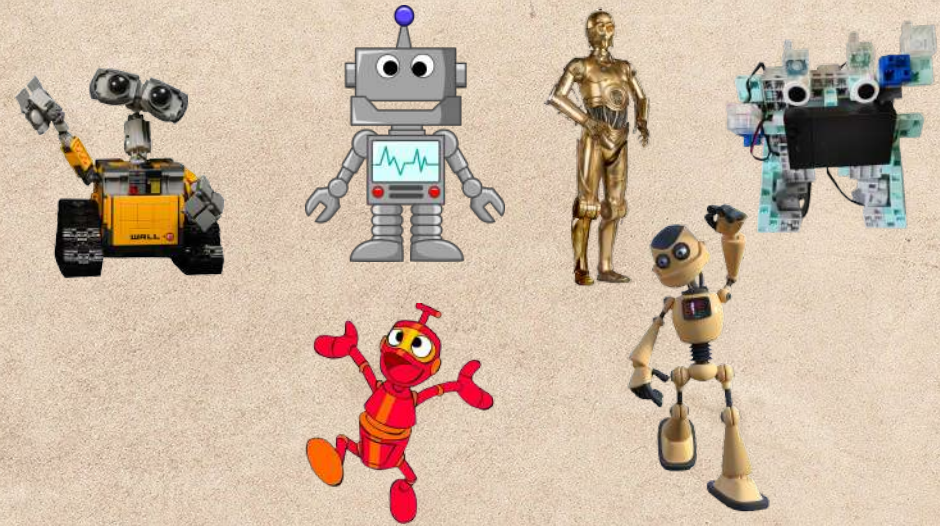
2

# La course des robots





# Les robots de JOSETTE





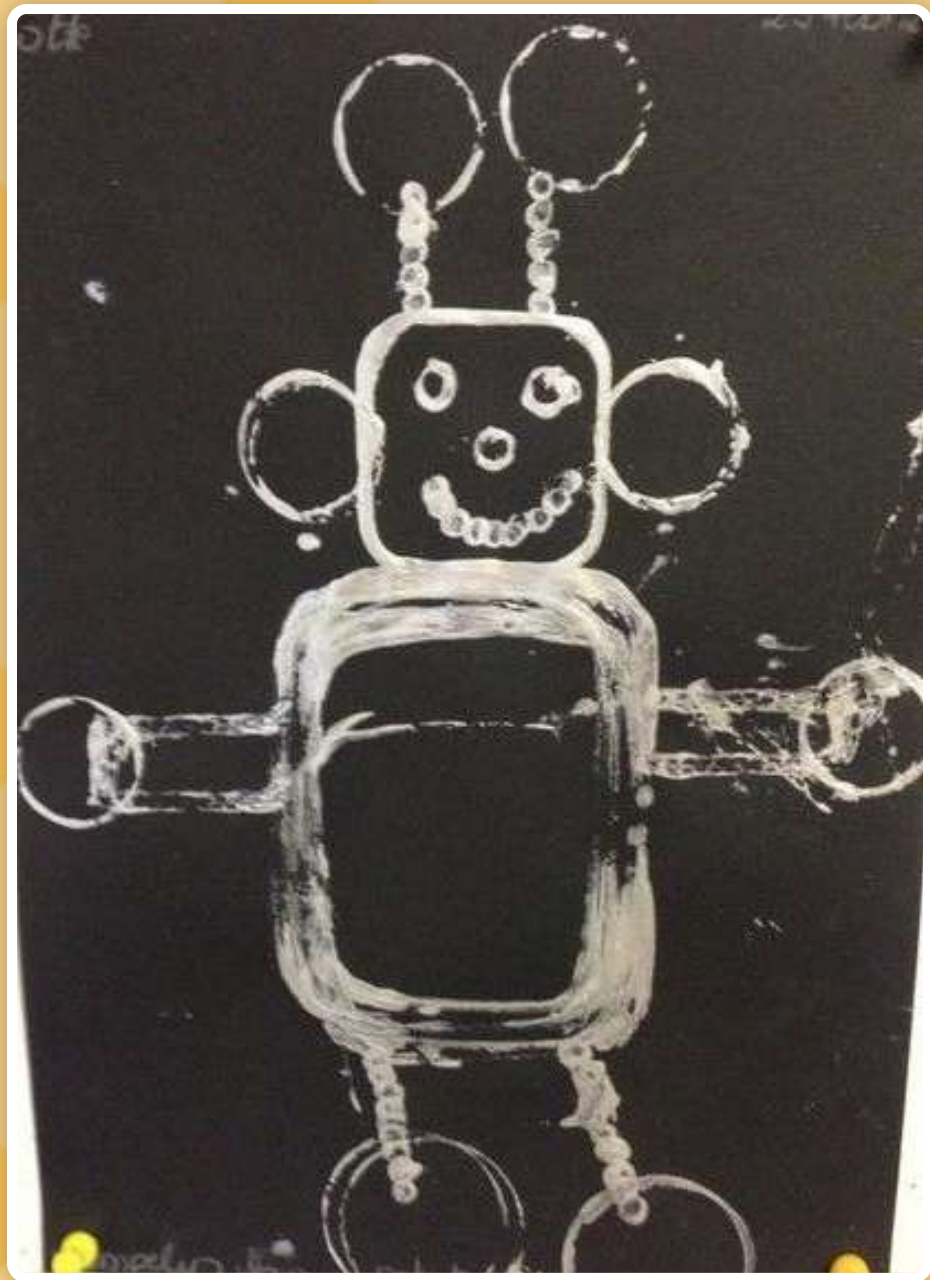
Géométrie

5

En formes...



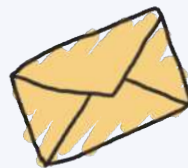
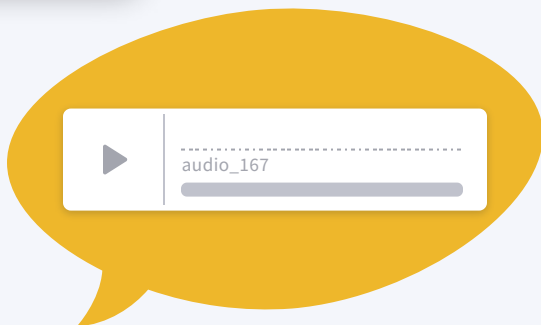
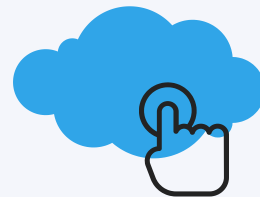
audio\_166





# Remue-méninges

# Robot Légo et Robot Kapla



nous contacter...