

# Le coin du prof



Remue-méninge

6

1

Du nouveau !



Belgique



5

2

Espace et  
Géométrie

4

3

Entraînement

**Semaine 11 - PS**





## Le coin du prof

# Installer une culture commune sur la résolution de problèmes dès la maternelle

Pour cela, deux axes forts de travail pour permettre aux élèves de progresser :

- développer des attitudes qui mobilisent des actions "**anticiper, décider, essayer, recommencer, s'interroger sur la validité de la réponse proposée**" (BOEN du 29 mai 2019),
- **utiliser ses connaissances** sur les nombres.

La **répétition** des situations rencontrées favorise la **mise en mémoire** de problèmes et d'installer cette culture commune. Découvrez **une nouvelle ressource vidéo et une séquence pour travailler le partage équitable et inéquitable**, disponible sur EDUSCOL.





Du nouveau

1

# Vive les frites !

1

2

3



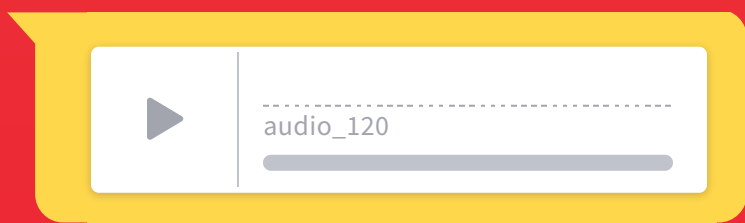
Tu peux faire glisser les images pour les remettre dans l'ordre...



Du nouveau

2

# Le blason belge : "L'union fait la force"

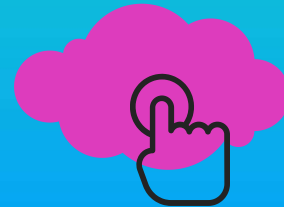




Entraînement

3

# Le drapeau belge



Tu peux faire glisser les couleurs à leurs place pour reconstituer le drapeau...



# Les gaufres



VERIFIER



réponse par ici...

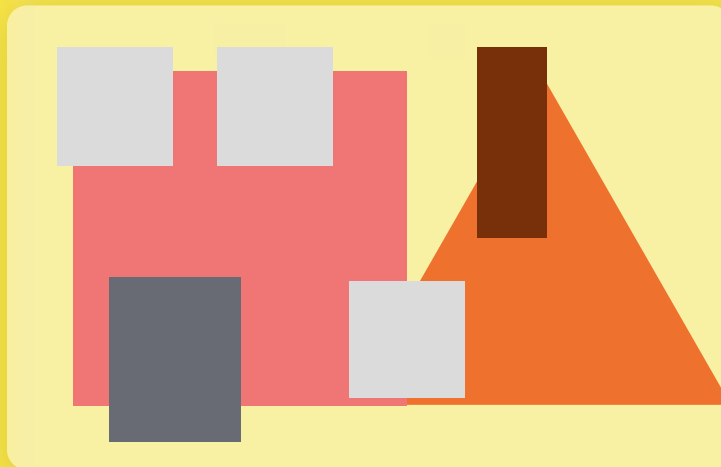




Espace

5

# Des maisons en Belgique



Tu peux faire glisser les formes pour construire la maison...





# Remue-méninges



les solutions...

# Le Manneken Pis

