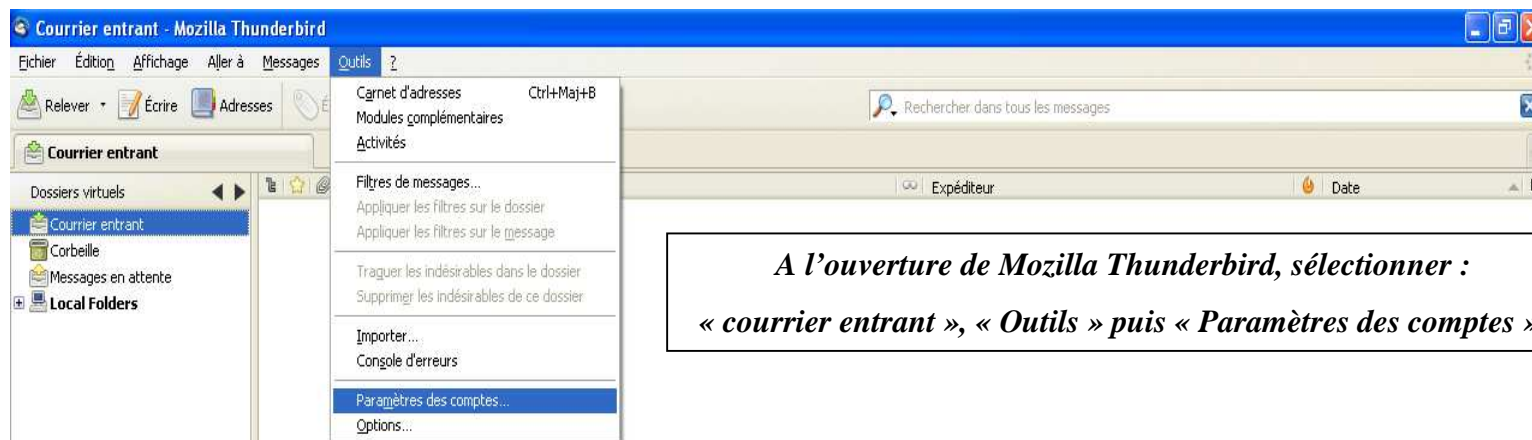


## Identification dans votre messagerie

*Afin d'éviter de recevoir des courriels d'écoles identifiées par ce.RNE en tête de message, vérifier les points suivants:*

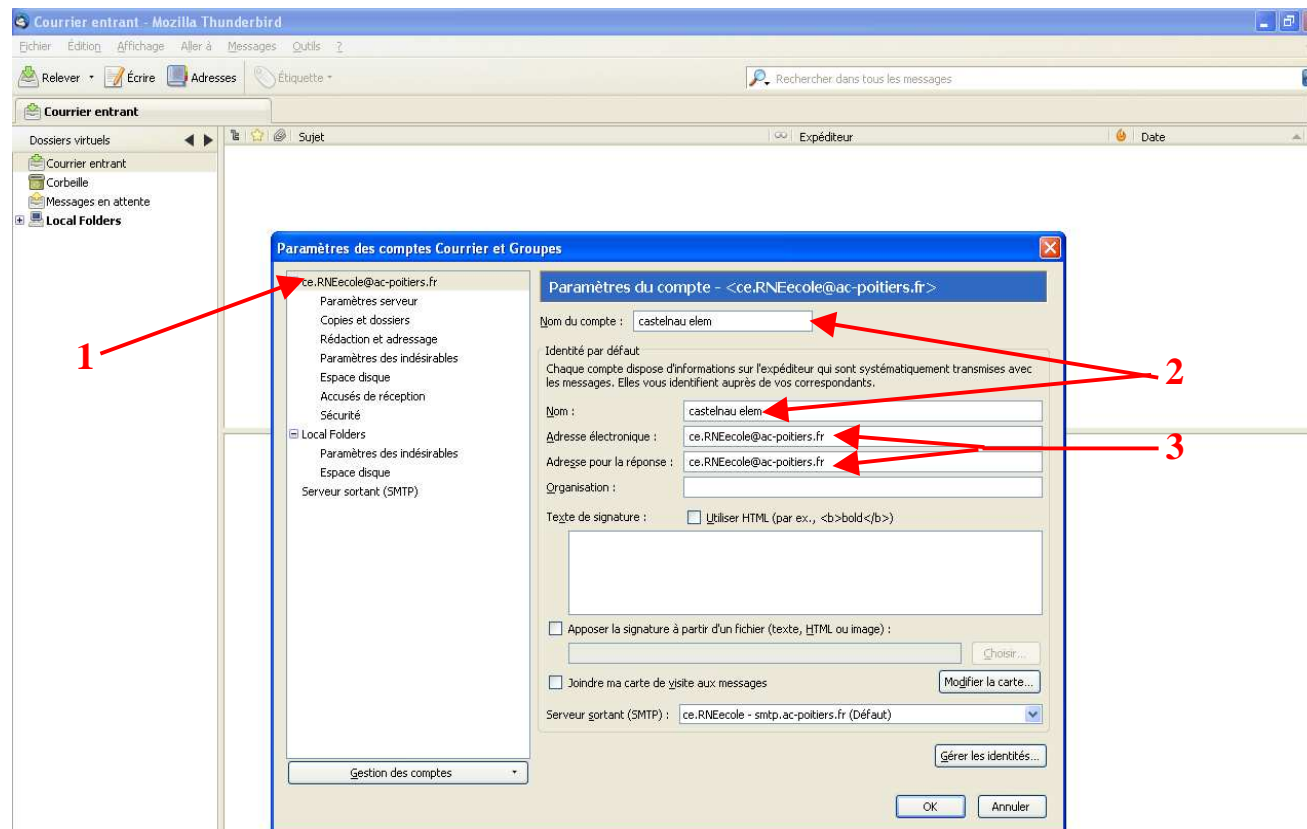


*A l'ouverture de Mozilla Thunderbird, sélectionner :  
« courrier entrant », « Outils » puis « Paramètres des comptes ».*

Pour tout échange administratif par courriel, veiller à utiliser l'adresse institutionnelle académique en « @ac-poitiers.fr »

**Ce.RNE de l'école@ac-poitiers.fr** pour les écoles.

**Prénom.nom@ac-poitiers.fr** pour les personnels.



**1- Sélectionner le compte courrier par défaut**

**2- Vérifier (et changer si nécessaire) que le nom précis de l'école soit renseigné correctement et de façon identique dans les 2 cadres.**

Dans le cas d'une commune à plusieurs écoles, spécifier le nom de la commune, puis type d'école (elem, mat ou clis) et enfin le nom de l'école.

**3- Inscrire l'adresse de l'école du type « ce.RNE de l'école@ac-poitiers.fr » dans les 2 cadres réservés à cet effet.**

**Pour finir, cliquer sur OK pour que les paramètres de votre compte soient enregistrés.**