

Calculitineraires.fr

Calculitineraires est un site qui permet de calculer de manière très simple des distances sur des parcours. Il peut être utilisé lors de sorties à pied ou à vélo ainsi que dans le cadre de courses longues. Le parcours peut être enregistré.

Aller sur le site : www.calculitineraires.fr

Renseigner le lieu. On peut zoomer et dé zoomer aisément avec la roulette de la souris.

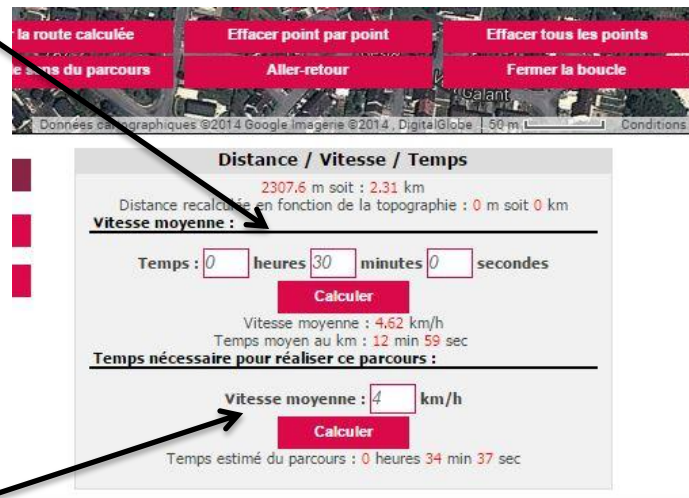
The screenshot displays the Calculitineraires.fr interface. At the top, it shows 'Mode de suivi des routes : Course à pied' and 'Nombre de points : 15'. A blue route is plotted on a satellite map, connecting several points. Below the map, there are several red buttons: 'Effacer la route calculée', 'Effacer point par point', 'Effacer tous les points', 'Inverser le sens du parcours', 'Aller-retour', and 'Fermer la boucle'. At the bottom, a summary box shows 'Distance / Vitesse / Temps' with a total distance of 2307.6 m (2.31 km) and a time of 0 hours, 0 minutes, and 0 seconds. There are also buttons for 'Afficher la carte IGN' and 'Impression du parcours'.

Lorsque l'on veut établir un parcours, il faut cliquer de point en point sur le parcours choisi. Le calcul entre deux points se fait automatiquement.

Le trajet se calcule en pointant un par un tous les points. Un bouton permet de fermer la boucle.

La distance totale apparaît dans le cadre en dessous.

En indiquant le temps de parcours, on peut avoir un calcul de vitesse moyenne.



la route calculée Effacer point par point Effacer tous les points
e ans du parcours Aller-retour Fermer la boucle

Données cartographiques ©2014 Google Imagerie ©2014, DigitalGlobe 1 50 m Conditions d

Distance / Vitesse / Temps
2307,6 m soit : 2,31 km
Distance recalculée en fonction de la topographie : 0 m soit 0 km
Vitesse moyenne :

Temps : heures minutes secondes
Calculer

Vitesse moyenne : 4,62 km/h
Temps moyen au km : 12 min 59 sec
Temps nécessaire pour réaliser ce parcours :

Vitesse moyenne : km/h
Calculer
Temps estimé du parcours : 0 heures 34 min 37 sec

En indiquant une vitesse moyenne, on peut avoir le temps de parcours.

En affichant la cour de l'école ou le terrain de sport, on peut positionner, sur l'image, l'emplacement de plots, par exemple tous les 20 m. Il suffit de cliquer à peu près et de regarder la distance indiquée. Si l'on veut modifier, cliquer sur « effacer point à point » et cliquer sur une nouvelle position. On peut effectuer une capture de chaque position afin de conserver les positions des balises à poser.

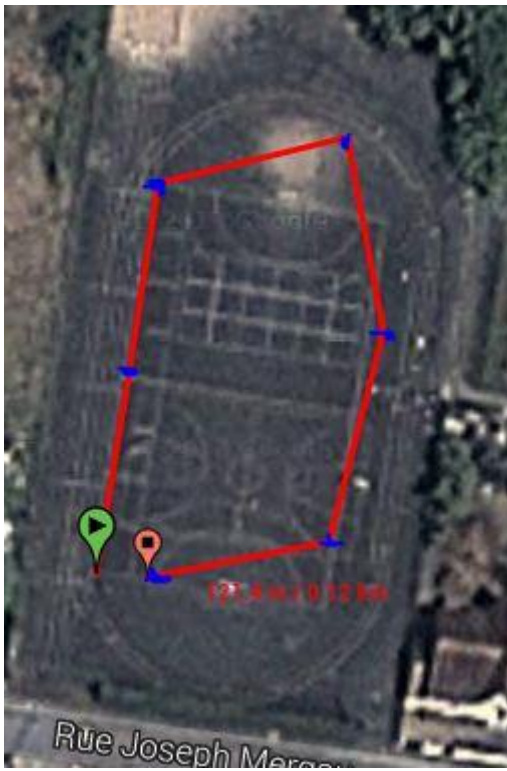


Pour effectuer une capture, il y a dans les ordinateurs (à partir de vista/7/8) dans « programmes/accessoires » un outil qui s'appelle « Capture », il permet de faire des captures d'écran. Il permet également de positionner les balises avec l'outil crayon. (points bleus sur l'image)

Pour ceux qui sont sous XP, il faut télécharger un logiciel de capture (capturino, par ex)

Afin d'avoir un parcours total , à grande échelle, On peut faire des captures partielles et les coller les unes avec les autres dans Open Office Draw (pour les nostalgiques, il fonctionne comme Publisher)

Parcours total :



En préparant le parcours sur l'ordinateur, il n'y a plus qu'à positionner les balises en arrivant à l'école.