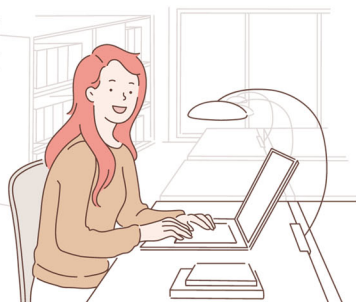


PROCÉDURE DE SAISINE

Les professionnels de l'Education Nationale qui souhaitent mobiliser l'équipe mobile, s'adresse à leur chef d'établissement, et rédigent une fiche saisine via le circuit suivant :



Envoi à l'IEN de circonscription ou au chef d'établissement pour avis et suite

Prendre l'attache de la coordinatrice de l'EMAS79 Mme POUVRASSEAU par mail pour avis, aide à la rédaction de la saisine et suites possibles

Après échange avec les inspecteurs et les demandeurs la coordinatrice analyse la situation et propose une réponse adaptée

en mobilisant si nécessaire les ressources des établissements médico-sociaux à disposition de l'EMAS 79.



EMAS 79

CONTACT

48 Route du Pont Soutain,
79200 Pompaire

COORDINATRICE
Laëtitia POUVRASSEAU
coordonnateurEMAS@adapei79.org
06 71 82 94 90

EQUIPE MOBILE D'APPUI A LA SCOLARISATION DES DEUX SÈVRES A DESTINATION DES ÉQUIPES PÉDAGOGIQUES & ÉDUCATIVES



Réalisation Pôdom APF Fh - Ne pas jeter sur la voie publique

EMAS 79

PRINCIPE

QU'EST CE QUE L'EQUIPE MOBILE D'APPUI A LA SCOLARISATION ?

Une coopération entre l'Education Nationale et l'association de plusieurs entités du secteur médico-social s'est construite pour la mise en place de l'équipe mobile d'appui à la scolarisation dans les Deux Sèvres : EMAS 79.

LES ENTITÉS ENGAGÉES

- ADAPEI
- APF France handicap
- ARS
- Education Nationale
- GPA
- ITEP de la Roussille
- IME le Logis de Villaine

L'équipe mobile vise à apporter une évaluation et des ressources aux professionnels des établissements scolaires confrontés à des situations qui les mettent en difficulté, en s'appuyant sur les expertises et les ressources existantes dans les établissements et services médico-sociaux du territoire.

La nature des troubles des enfants et adolescents concernés est potentiellement assez large : comportementaux, psychologiques, cognitifs, sensoriels, moteurs...

L'équipe mobile n'a pas vocation à remplacer les structures ni à délivrer des prestations directes d'accompagnement individuel d'élèves mais vient épauler les dispositifs existants.



LES OBJECTIFS D'INTERVENTION

L'équipe intervient, en réponse aux sollicitations des enseignants et équipes du périscolaire confrontés à des situations complexes, même si les enfants concernés ne bénéficient pas d'une reconnaissance par la Maison Départementale des Enfants Handicapés (MDPH).

En effet, l'EMAS 79 a pour objectifs:

- de renforcer la scolarisation des élèves en situation de handicap et éviter les ruptures de parcours
- d'apporter auprès des établissements scolaires et des personnels de la communauté éducative une expertise et des ressources.
- de s'appuyer sur les expertises et les ressources existantes dans les établissements et services médico-sociaux du territoire.

LA COMPOSITION DE L'EMAS

L'EMAS 79 est composée d'une coordinatrice rattachée au SESSAD de Parthenay et d'un comité de suivi composé des différentes parties prenantes. Elle bénéficie de l'expertise et des compétences des équipes des ESMS qui la composent.



LES MISSIONS ET LES PRESTATIONS

L'équipe mobile d'appui médico-social assure aux établissements scolaires, de la maternelle au secondaire, des prestations d'appui indirectes.



Sensibilisation des professionnels des établissements scolaires accueillant un élève en situation de handicap.



Appui et conseil à l'établissement scolaire, en associant les parents et le détenteur de l'autorité parentale.



Aide à la communauté éducative pour gérer une situation difficile.



Apports de réponses visant à bâtir une école pour tous.

