

« Que se trame-t-il en Poitou-Charentes ? »

Année scolaire 2016-2017

Développé par les associations de protection de l'environnement, membres de Poitou-Charentes Nature, ce programme vise à vulgariser le concept écologique de « Trame Verte et Bleue ». <http://www.tvb-poitou-charentes.fr/>

L'objectif de la **Trame Verte et Bleue** est de maintenir un réseau d'échanges afin que les espèces animales et végétales puissent se déplacer, s'alimenter, se reproduire, se reposer et assurer leur cycle de vie. Elle se compose de réservoirs de biodiversité et de corridors écologiques, assurant le déplacement des espèces.

OBJECTIFS

- Découvrir son environnement proche et sa biodiversité.
- Comprendre les concepts de déplacements des espèces, leurs besoins vitaux et leurs exigences.
- Appréhender les notions de Trame Verte et Bleue, de corridor écologique, de réservoir de biodiversité.
- Avoir une réflexion sur les morcellements des habitats (milieux de vie) en lien avec les activités humaines.
- Proposer des actions concrètes pour restaurer les continuités écologiques autour de la commune.

PROGRAMME

Le programme que nous proposons à 3 classes de **cycle 3** (*communes prioritaires : Pui Hardy, Saint-Aubin, Neuvo-y-Bouin, Saint-Gelais, Germond Rouvre, Sainte-Ouennne – Thorigne – Cherveux, Prailles et La Mothe St Heray*) s'articule autour de 5 séances :

- Séance 1 : Sortie d'immersion dans la nature
- Séance 2 : Sortie d'approfondissement sur le terrain
- Séance 3 : Travail à partir d'un outil pédagogique : la maquette TVB
- Séance 4 : Elaboration d'aménagements par les élèves, à partir de la maquette pédagogique
- Séance 5 : Valorisation et présentation des actions des élèves.

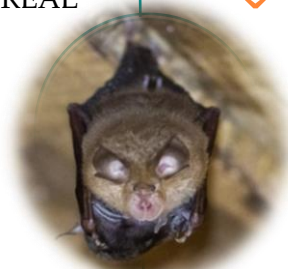
Ce programme pédagogique est initié par les associations de protection de l'environnement, membres de Poitou-Charentes Nature, Proposé gratuitement aux établissements scolaires grâce au soutien financier de la Région et de la DREAL Aquitaine Limousin Poitou-Charentes ainsi que de l'Europe.

Contact : Roxanne Auge

Chargée de mission en éducation à l'environnement vers un développement durable

Tel : 05 49 73 37 36

Mail : roxane.auge@dsne.org



« QUE SE TRAME-T-IL EN POITOU-CHARENTES ? »

Deux-Sèvres Nature Environnement

48 rue Rouget de Lisle - 79000 Niort - 05 49 73 37 36 - contact.dsne@yahoo.fr - www.dsne.org

Association loi 1901. Affiliée à France Nature Environnement. Agréée au titre de la loi de Protection de la Nature et du Code de l'Urbanisme
Association déclarée à la Préfecture de Niort le 19/02/69 et publiée au JO du 27/02/69 - SIRET 78146070400047

« Que se trame-t-il en Poitou-Charentes ? »

Compétences / Programme cycle 3 (BO HS n°11 du 26 Novembre 2015)

Répartition des êtres vivants et peuplement des milieux. Décrire un milieu de vie dans ses diverses composantes. Interactions des organismes vivants entre eux et avec leur environnement. Identifier la nature des interactions entre les êtres vivants et leur importance dans le peuplement des milieux. Identifier quelques impacts humains dans un environnement (*aménagement, impact technologique...*).

Que se TRAME-t-il en POITOU-CHARENTES ?



Un programme pédagogique
pour comprendre
la Trame Verte et Bleue

PUBLIC
Ecoles du Poitou-Charentes
Classes de cycle 3

Développé par les associations de protection de l'environnement membres de Poitou-Charentes Nature, ce programme vise à vulgariser le concept écologique de « Trame Verte et Bleue ». Il se décline sur l'ensemble du Poitou-Charentes et reçoit le soutien financier de la Région et de la DREAL Aquitaine Limousin Poitou-Charentes ainsi que de l'Europe.



OBJECTIFS

- Découvrir son environnement proche et sa biodiversité.
- Comprendre les concepts de déplacements des espèces, leurs besoins vitaux et leurs exigences.
- Appréhender les notions de Trame Verte et Bleue, de corridor écologique, de réservoir de biodiversité.
- Avoir une réflexion sur les morcellements des habitats (milieux de vie) en lien avec les activités humaines.
- Proposer des actions concrètes pour restaurer les continuités écologiques autour de la commune.

L'objectif de la Trame Verte et Bleue est de maintenir un réseau d'échanges afin que les espèces animales et végétales puissent se déplacer, s'alimenter, se reproduire, se reposer et assurer leur cycle de vie. Elle se compose de réservoirs de biodiversité et de corridors écologiques, assurant le déplacement des espèces.



Une rencontre entre l'enseignant et l'animateur permettra de préciser les objectifs et les contenus du programme. Ce moment sera aussi l'occasion de recueillir les attentes des enseignants. Des adaptations seront apportées en fonction du milieu naturel environnant.

PROGRAMME

- 5 séances d'une demi-journée réparties sur l'année scolaire
- 1 / Sortie d'immersion dans la nature
 - 2 / Sortie d'approfondissement sur le terrain
 - 3 / Travail à partir d'un outil pédagogique : la maquette sur la Trame verte et bleue
 - 4 / Elaboration d'aménagements par les élèves, à partir de la maquette pédagogique
 - 5 / Valorisation et présentation des actions des élèves



RÉGION
AQUITAINE
LIMOUSIN
POITOU-CHARENTES



l'Europe
s'engage
en
Poitou-Charentes
avec le F&ADER



Vous souhaitez participer à ce projet ?

Pour tout renseignement, contactez : Roxanne Augé, Animatrice nature 05.49.73.37.36, roxanne.auge@dsne.org



« QUE SE TRAME-T-IL EN POITOU-CHARENTES ? »



Deux-Sèvres Nature Environnement

48 rue Rouget de Lisle - 79000 Niort - 05 49 73 37 36 - contact.dsne@yahoo.fr - www.dsne.org

Association loi 1901. Affiliée à France Nature Environnement. Agréée au titre de la loi de Protection de la Nature et du Code de l'Urbanisme Association déclarée à la Préfecture de Niort le 19/02/69 et publiée au JO du 27/02/69 - SIRET 78146070400047