

Le savais-tu ?

Les natures mortes représentent des objets inanimés comme des fruits, des fleurs, de la vaisselle ou des animaux morts. Elles ont souvent un caractère symbolique, c'est-à-dire que le peintre veut transmettre un message à travers elles.

Jeu n°1

Relie les détails entourés en rouge aux tableaux auxquels ils appartiennent.



A



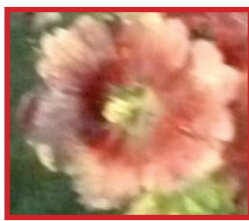
B



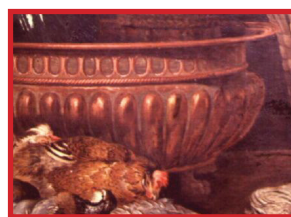
C



1



2



3



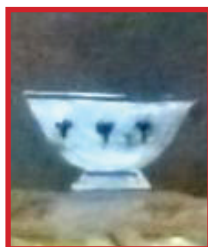
D

7

4

5

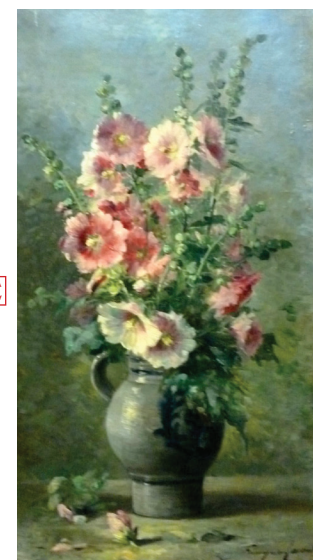
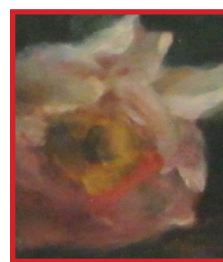
6



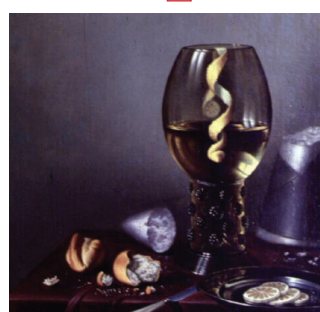
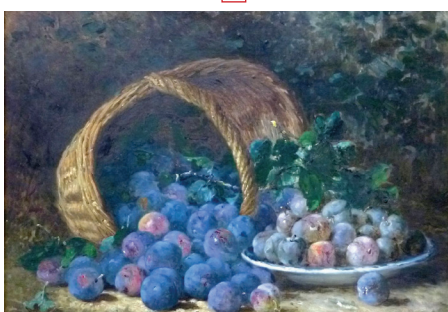
G



F



E



Le savais-tu ?

L'orientalisme est un style qui traite le thème du Moyen-Orient. Ces peintures permettent aux peintres de montrer aux européens la culture, la lumière et les paysages de ces pays.



Le tailleur d'El-Kanthara

Jeu n°2

Retrouve ce tableau et colorie les parties manquantes.

Le savais-tu ?

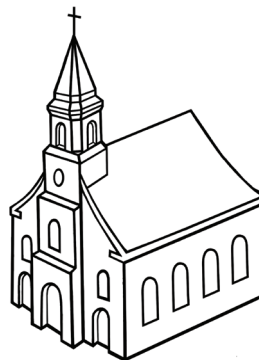
Pendant longtemps, les peintres peignaient des paysages pour décorer le sujet principal de leurs tableaux. Après la Renaissance (15ème et 16ème siècle), le paysage devient un sujet de peinture à part entière. Il est idéalisé et exprime l'ordre et l'harmonie.

Les peintres impressionnistes (seconde moitié du 19ème siècle), grâce aux innovations matérielles (exemples : tubes de peinture et chevalet plus léger), vont sortir de leurs ateliers pour peindre leurs paysages directement dans la nature. Ces peintres sont captivés par la lumière et le mouvement de la nature dont ils cherchent à traduire les impressions éphémères. Ils imposent le paysage comme un genre majeur.

Jeu n°3

Retrouve ces bâtiments dans les peintures exposées. Attention, il y a des intrus, entoure-les.

1 – Un amphithéâtre gallo-romain

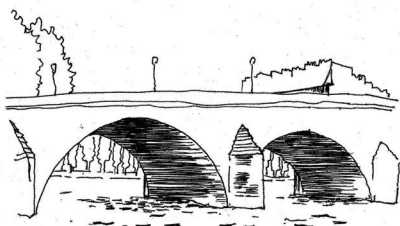


2 – Un bateau

3 – Une église

4 – Une maison

6 – Un stade de foot



5 – Un pont



7 – Un phare

Le savais-tu ?

Le paysage est une représentation de la nature qui nous entoure, réelle ou imaginaire. Il peut y avoir des personnages, des animaux ou des constructions. Il existe différents types de paysages : les paysages campagnards, les marines, les paysages urbains ou les paysages montagnards.

Jeu n°4

Retrouve ces deux tableaux et écrit à quel type de paysage ils appartiennent.



« Bord de mer à Barzan »

A :



« Environs de Pont l'Abbé d'Arnoult »

B :