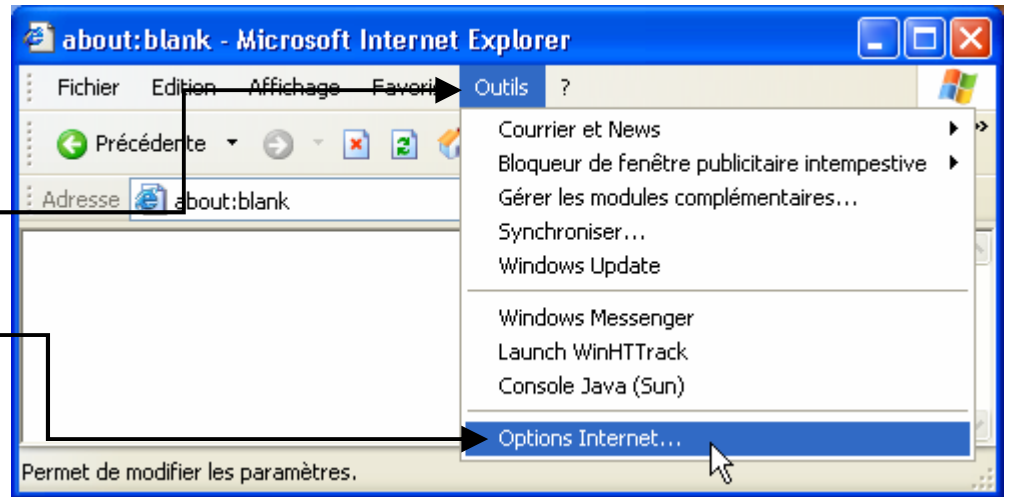


Proxy Académique – Paramétrage du navigateur « Internet Explorer » Poste isolé

Après avoir ouvert le navigateur **Internet Explorer** :

1- Cliquer sur le menu **Outils**

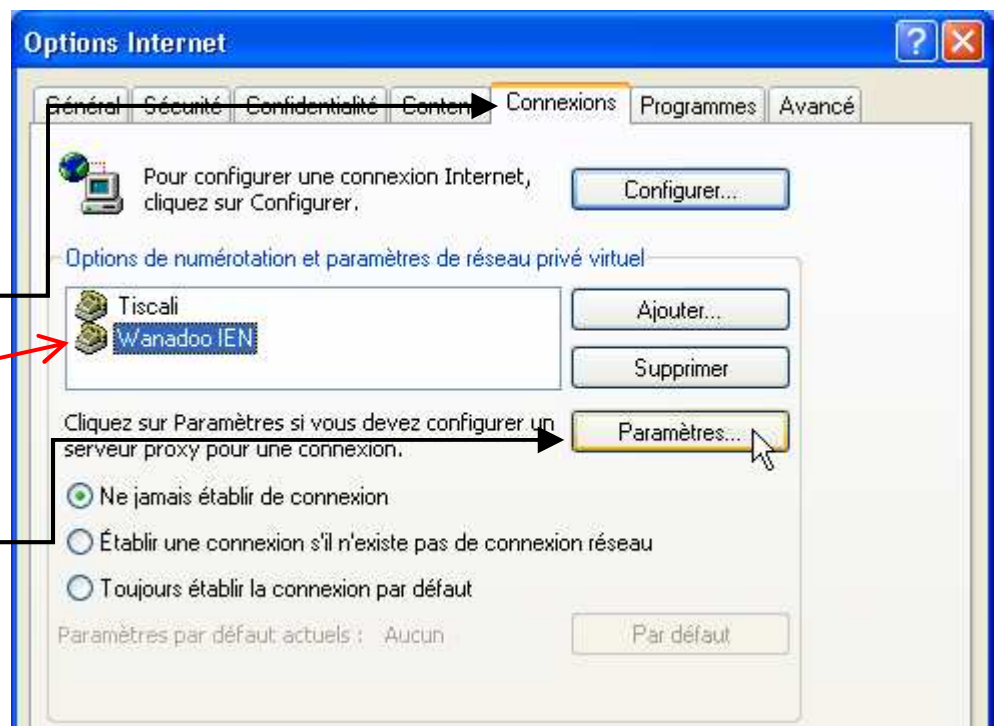
2- Cliquer sur le menu **Options Internet...**



3- Cliquer sur l'onglet **Connexions**

4- Choisir la connexion internet de l'école

5- Cliquer sur le bouton **Paramètres...**

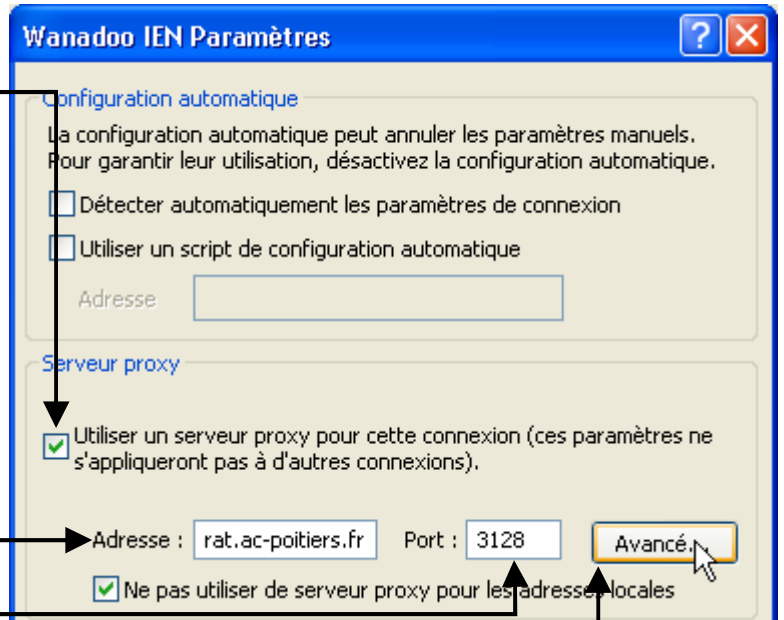


6- Cocher la case **Utiliser un serveur proxy pour cette connexion...**

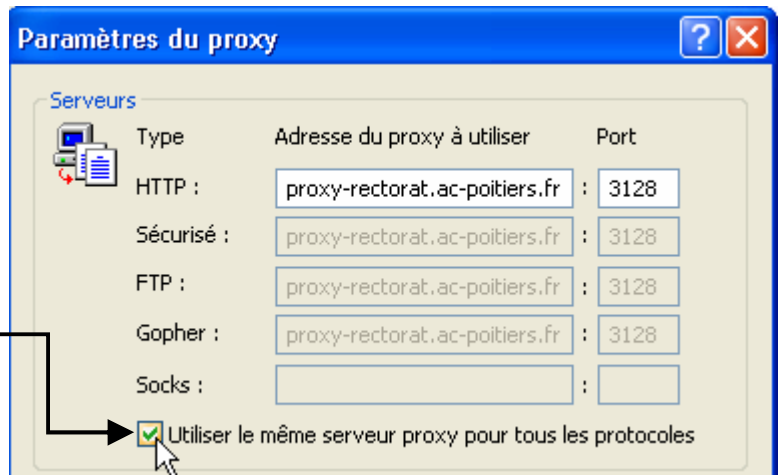
7- Saisir dans le champ **Adresse :**
proxy-rectorat.ac-poitiers.fr

8- Saisir dans le champ
Port : 3128

9- Cliquer sur le bouton **Avancé...**



10- Vérifier que la case **Utiliser le même serveur proxy pour tous les protocoles** est cochée ; dans le cas contraire, la cocher.



11- Fermer toutes les fenêtres précédentes en cliquant sur le bouton **OK**.

Désormais, lorsque vous vous connecterez sur Internet, une fenêtre d'authentification s'ouvrira indiquant que le filtrage est maintenant opérationnel sur l'ordinateur.

Vous devez vous authentifier en utilisant :

- un **identifiant**

- un **mot de passe**

(Procédure communiquée par ailleurs)

Ne cochez pas la case **Mémoriser mon mot de passe** pour des raisons de sécurité.

