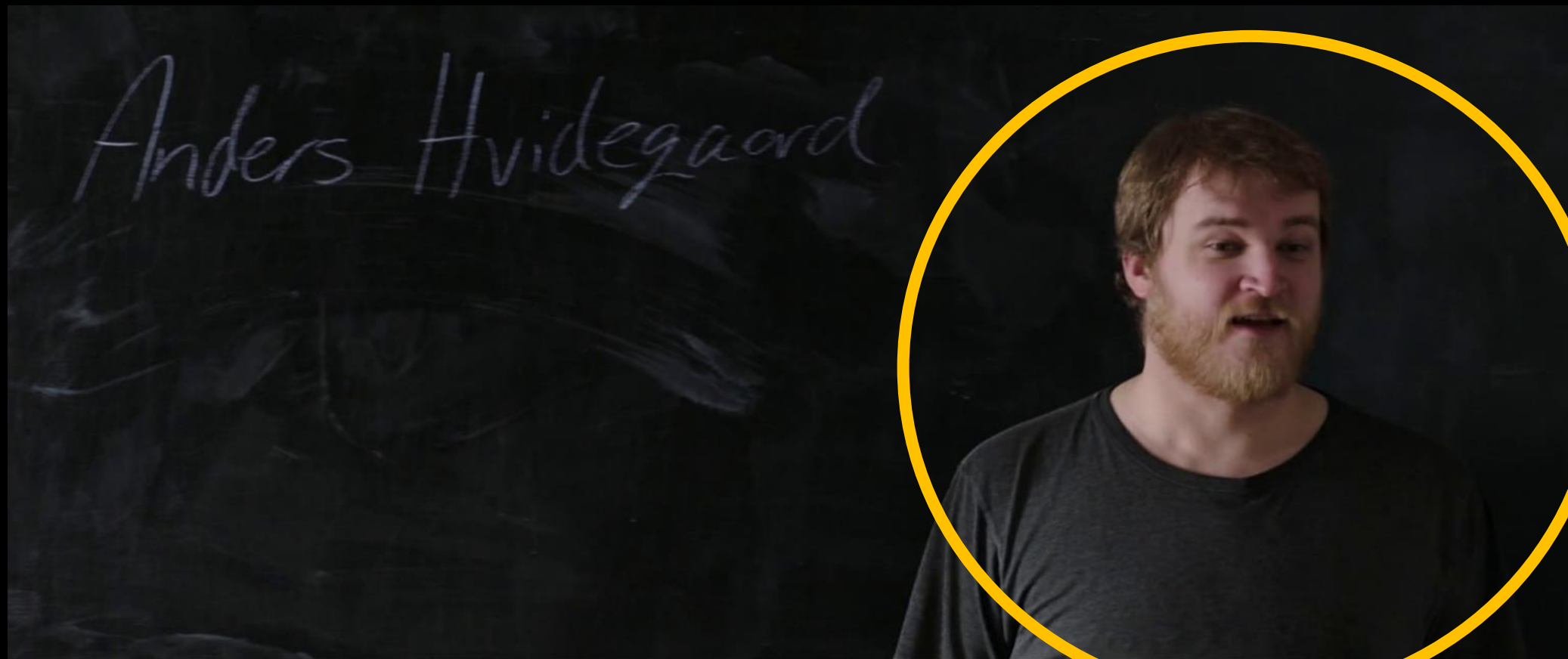


Les personnages du film :

UNE ANNÉE POLAIRE

Anders Hvidegaard, instituteur danois



La responsable de l'Education danoise



Le père d'Anders, fermier au Danemark



Julius, employé municipal du village



Julius, interprète et confident



Asser, 11 ans, un des enfants de l'école



Les grand-parents de Asser : Thomasine, sa grand-mère



Le grand-père de Asser, Gert



La reine du Danemark, Margrethe II (règne de 1972 à 2023)

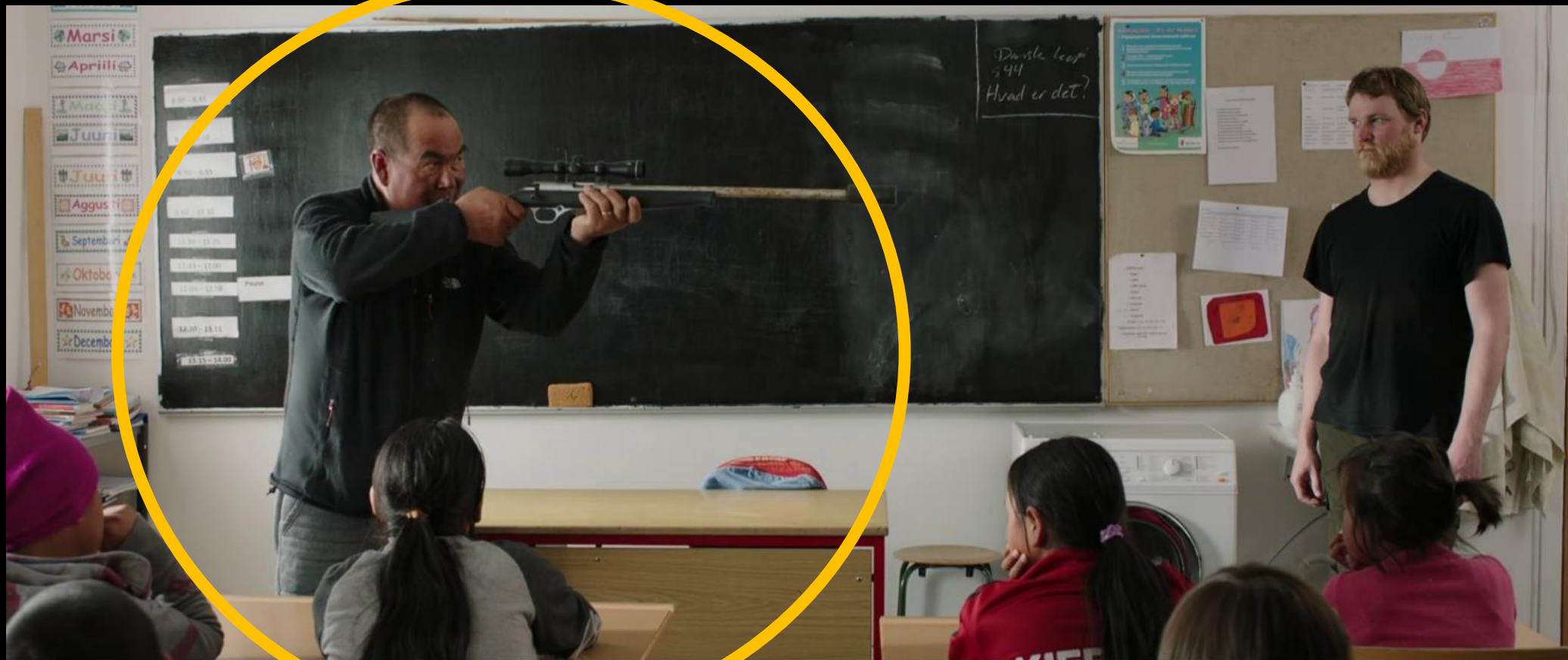


Tobias le chasseur



deroulant_8_5

Tobias le chasseur



deroulant_8_6