

# Projet arts visuels « le portrait »

## Classe de M.S / G.S , école maternelle de St Amant de Bonniere

**Objectif :** Par des actions plastiques , créer une émotion , un sentiment à travers un genre artistique : le portrait.

### Phases préparatoires :

Pour sensibiliser les élèves à l'intérêt et les subtilités de ce genre d'œuvres , différents moments ont été mis en place .

**A : le « bain » d'images .** Dans la classe , toutes sortes de reproductions de portraits ont été affichées : Renaissance , époque classique , moderne , contemporain ... Les tailles des reproductions sont variées , à des hauteurs accessibles pour les enfants , « touchables » même . Rien n'est demandé aux enfants pendant plusieurs jours , les images sont en visionnage , en observation « libre service » .

**B : phase langagière.** Verbalisation des premières observations des enfants . En groupe classe , les élèves qui le souhaitent expriment ce qu'ils ont vu , retenu , ce qui les a marqués : des hommes , des femmes , des peintures , sculptures , ce qui leur a plu , déplu , les a impressionnés etc ... Tout est exprimé en « vrac » .

**C : phase langagière pour analyser les œuvres .** Des séances par groupes de 6 à 8 élèves permettent petit à petit d'affiner les observations à partir de ce qui a été dit dans la phase précédente . Les personnages sont ainsi décrits plus finement , l'importance et le choix du décor , du fond sont mieux justifiés , du vocabulaire spécifique se dégage , est apporté pour mieux caractériser les personnages , les décors etc ... Certaines œuvres sont alors vues différemment par les enfants , des sentiments se dégagent et s'expriment plus clairement et aisément . Tout ceci a permis de préparer ainsi la visite au musée d'Angoulême et d'affiner le regard des élèves . Au musée , les enfants étaient par groupes de 4 élèves avec des planches d'observation sur différents critères : le visage , les yeux , les mains , le fond et une planche-question sur l'expression des sentiments avec des recherches d'œuvres uniquement par des questions orales . Au retour , les enfants relatent leur visite , expriment ce qu'ils ont vu et retenu des œuvres du musée . On cherche alors à le transposer , le mettre en relation avec les œuvres de la classe . On crée ainsi des « familles » d'œuvres : les tristes , les calmes , les joyeuses , les austères etc ... On affiche alors dans la classe , avec ces activités de classement , de tri , des mini expositions thématiques .

### **D : mise en place de la phase plastique .**

L'enseignant pose en postulat de départ la question suivante : que deviendraient , quelle impression donneraient les personnages de portraits célèbres si on les plaçait dans un autre décor ? Alors , changeons les décors , changeons les fonds !

A partir de reproductions imprimées et découpées du personnage isolé de La Joconde , les enfants , seuls ou à deux , et avec tous les médiums possibles , les enfants mettent La Joconde en situation , pour la voir sous un jour nouveau : sérieuse , apaisée , digne et noble , intime . Apparaissent alors des fonds nouveaux , figuratifs ( la bibliothèque , la plage , le jardin ... ) ou abstraits ( la montagne , l'automne ... )

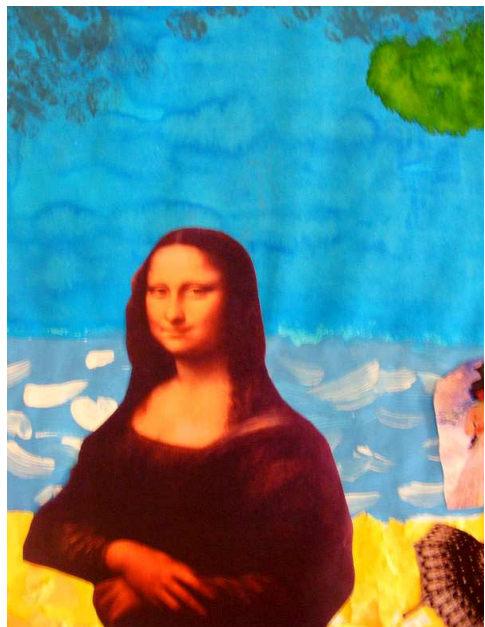
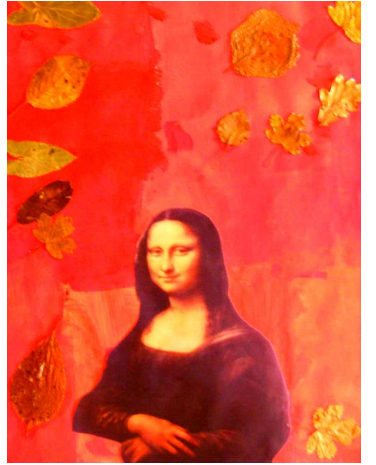
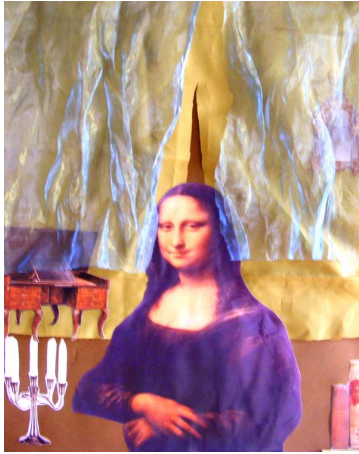
Un deuxième groupe d'enfants travaillent sur le fond abstrait , juste coloré , mais surtout pas neutre . Les œuvres transformées sont ainsi analysées , et les élèves choisissent de mettre en valeur le caractère ou les sentiments apparents des personnages par la couleur . Les élèves passent d'abord par plusieurs séances de travail sur les mélanges et les familles de couleurs , avec comme médium la gouache .

Une fois une œuvre et un projet de fond coloré choisi pour faire naître une nouvelle impression , les enfants se mettent au travail . Ainsi , sur des reproductions d'œuvres plastifiées , un papier Canson blanc est apposé sur le fond original pour le cacher et devient alors l'espace de travail .









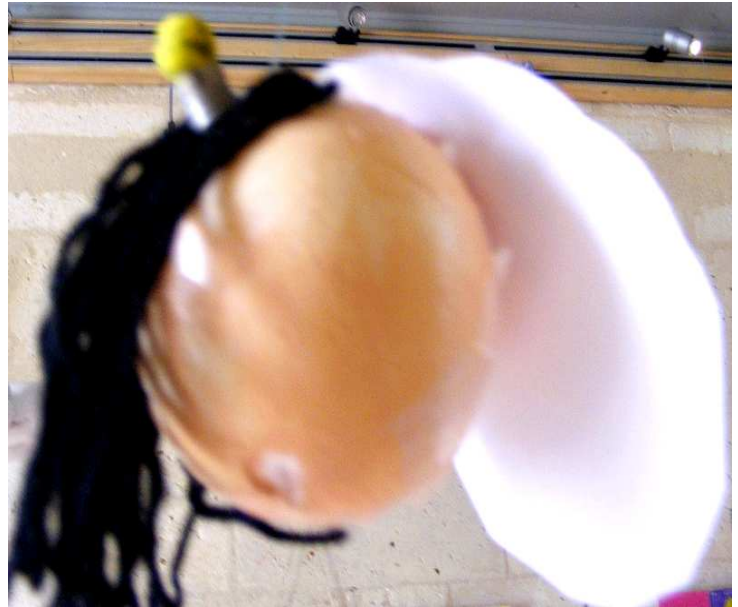
**Vocabulaire et arts visuels : des expressions courantes en rapport avec le visage traduites de façon plastique .**

Des expressions courantes et imagées sont proposées aux enfants pour voir s'ils en connaissent le sens : avoir une idée derrière la tête , les yeux plus gros que le ventre , la tête dans les nuages etc ...

Une fois le sens vérifié et/ou appris , un travail en volume est proposé avec le portrait de Mona Lisa appliqué sur des sphères de polystyrène mises en situations et illustrant l'expression . La production doit ainsi devenir une devinette pour le public qui devra trouver l'expression correspondant à chaque tête . Une étiquette est accrochée à l'œuvre pour donner la solution ... Ce travail est effectué par le groupe de M.S .



**Et si la Joconde avait le regard vide!**



**Et si la Joconde avait une idée derrière la tête !**



**Et si la Joconde n'y voyait pas plus loin que le bout de son nez!**



**Et si la Joconde avait la tête dans le sac!**