

PORTRAITS école & cinéma

Espace / Beppie / La sole, entre l'eau et le sable

espace

d'Éléonor Gilbert

France, 2014

Durée : 14 min

Une petite fille explique comment, dans la cour de son école, la répartition des espaces de jeu entre filles et garçons lui semble problématique.

Beppie

de Johan Van Der keuken

Pays-bas, 1965

Durée : 37 min

Beppie a une dizaine d'années. Elle habite à Amsterdam, dans le même quartier que Johan van der Keuken. Elle raconte sa vie, ses avis, évoque avec malice des sujets variés.

La sole entre l'eau et le sable

de Angèle Chiodo

France, 2012

Durée : 15 min

Mêlant le documentaire scientifique, le film d'animation et le journal intime d'une relation entre une grand-mère et sa petite-fille, le film joue sur les genres pour poursuivre de façon ludique l'exploration de la question de l'évolution de l'espèce ; ce qui nous invite à découvrir la grand-mère de la cinéaste et l'appartement qu'elles occupent ensemble.

Qu'est-ce qu'un portrait ?

Les représentations risquent d'être celles du tableau peint réaliste comme



Vinci
La Joconde
1503

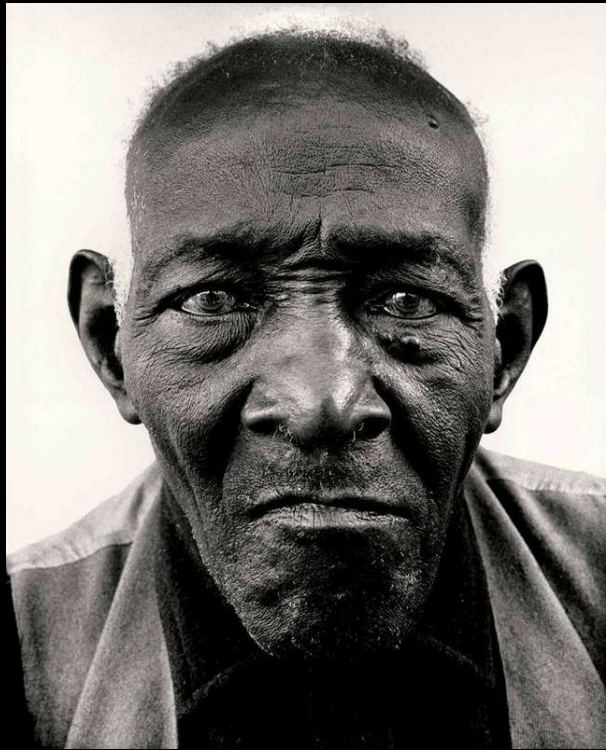


Vermeer
La jeune fille à la perle
1665



Rembrandt
Portrait de l'artiste au chevalet
1660

Il existe aussi des photographies qui sont des portraits



Avedon
William Casby, né esclave
1963

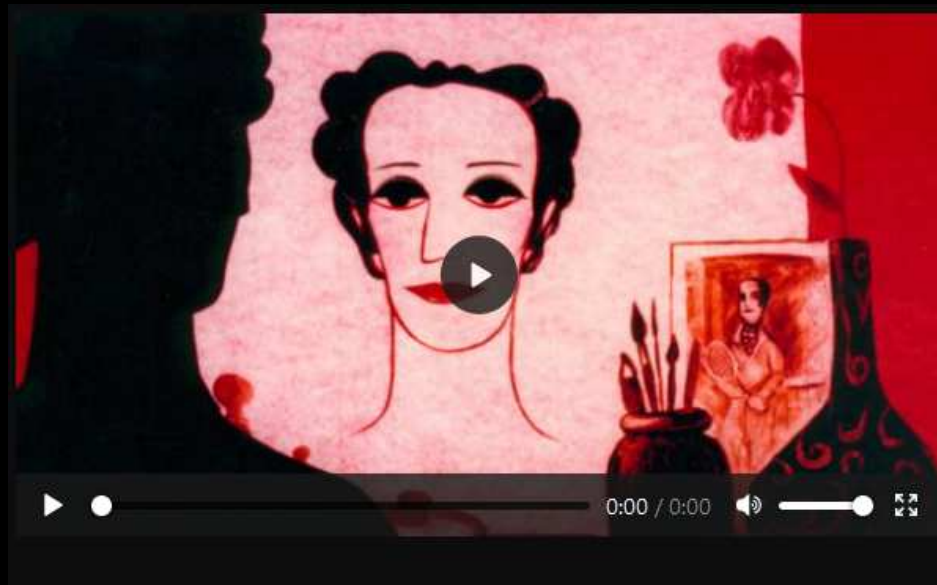


Nixon
The Brown sisters
19è(

Portraits photographiques des présidents...



Il existe des portraits de cinéma



Laguionie
L'acteur
1974
5'29'' Film d'animation



Jeunet
Foutaises
1990,
7'33

<https://www.youtube.com/watch?v=Z2RfTPc6hEc>

On peut parler de portrait-poème

Guillaume Apollinaire: extrait du poème
du 9 février 1915
Poèmes à Lou, [Ombre de mon amour]

La Pléiade

p.409.

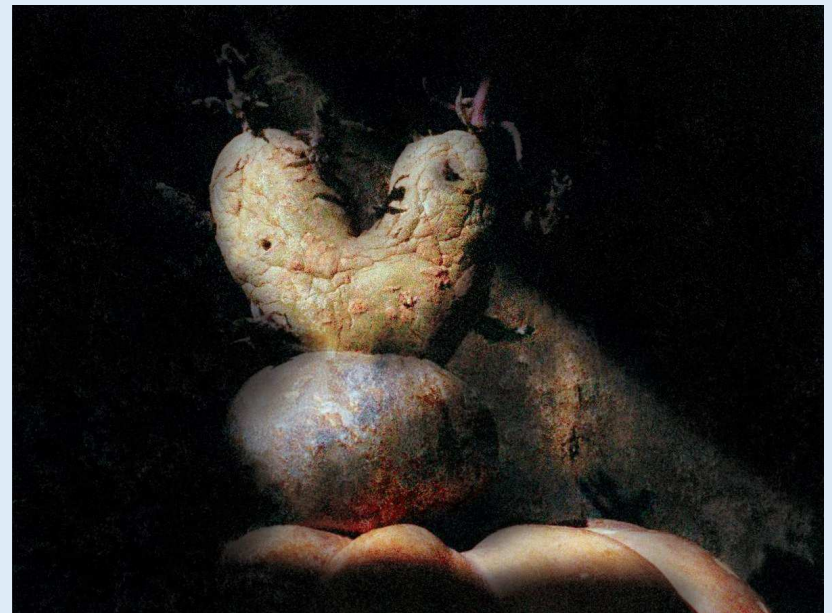


Reconnais-toi
Cette adorable personne c'est toi
Sous le grand chapeau canotier
Oeil
Nez
La bouche
Voici l'ovale de ta figure
Ton cou exquis
Voi
ci enfin l'imparfaite image
de ton buste a
doré vu comme
à travers un nuage
Un peu
plus bas
c'est ton
coeur
qui bat

Qu'est-ce que le surréalisme ?

Le surréalisme s'inspire des théories psychanalytiques de Freud. À travers une exploration de l'inconscient et l'interprétation des rêves, les surréalistes proposent des images de mondes poétiques empreintes d'une atmosphère énigmatique. Mais les surréalistes ne cherchent pas à interpréter les rêves ou l'inconscient. Ils les révèlent esthétiquement. En d'autres termes, les surréalistes donnent à voir une réalité différentes en utilisant des images ou des matériaux « décalés » ; **la réalité est le sujet.**

Par exemple VARDA utilise la Patate Cœur pour parler du vieillissement



Dans *la sole entre l'eau et le sable*, Angèle Chiodo utilise ce qu'elle a dans son appartement pour parler de la sole.



Il existe des portraits surréalistes.

Dans un tableau récent, j'ai montré une pomme devant le visage d'un personnage.(...) Du moins, elle lui cache le visage en partie. Et bien là, il y a donc le visage apparent, la pomme qui cache le visage caché, le visage du personnage. (...) Chaque chose que nous voyons en cache une autre, nous désirons toujours voir ce qui est caché par ce que nous voyons. Il y a un intérêt pour ce qui est caché et que le visible ne nous montre pas. Cet intérêt peut prendre la forme d'un sentiment assez intense, une sorte de combat dirais-je, entre le visible caché et le visible apparent.

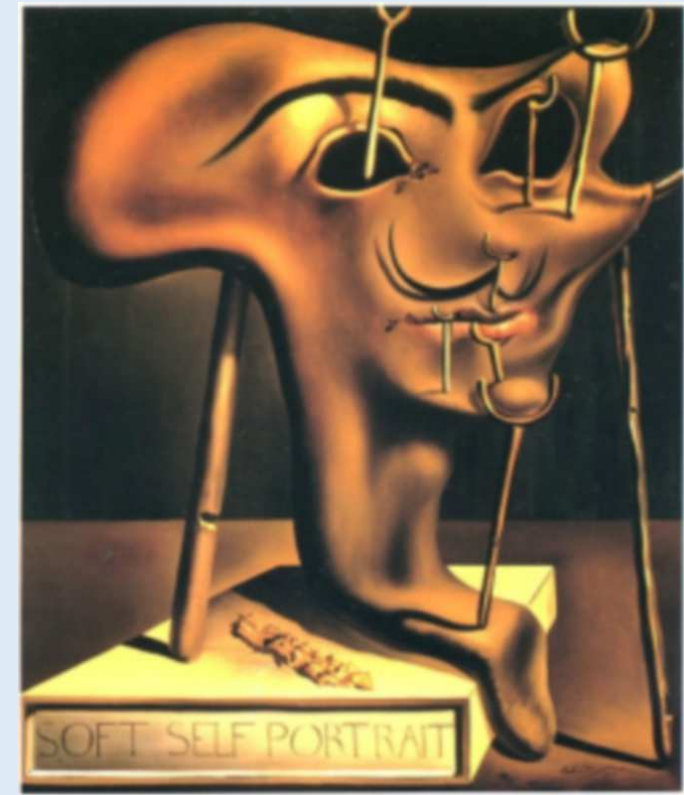


Magritte

Le fils de l'homme

1964,

(116 x 89 cm), collection particulière



Dali

Autoportrait mou avec du lard grillé

1941

Qu'est-ce qu'un court-métrage ?

c'est un film dont la durée est inférieure à 57 minutes.

Y-a-t 'il un style de court-métrage ? Un court-métrage peut être un film d'animation, un documentaire, une fiction....

Il peut être hybride : Un film hybride se compose d'un collage de matériaux et de genres *a priori* hétéroclites

