

Mlle Hamon Rachel

Ecole de ST Ciers sur Bonnieure

Pré-requis : visite de la salle des portraits au musée d'Angoulême et travail sur La Joconde de Léonard de Vinci (époque, décors, posture, son artiste...), cf site www.curiosphere.tv (France 5 éducation).

Objectifs : Découvrir A.Warhol et le Pop Art
Utiliser la répétition pour créer un rythme

Matériel : -un coloriage de La Joconde format A4
de la gouache : bleu, rouge, jaune et noir
des pinceaux
des gobelets d'eau
des ciseaux
de la colle
une planche en bois

Déroulement

Effectif : 21 élèves

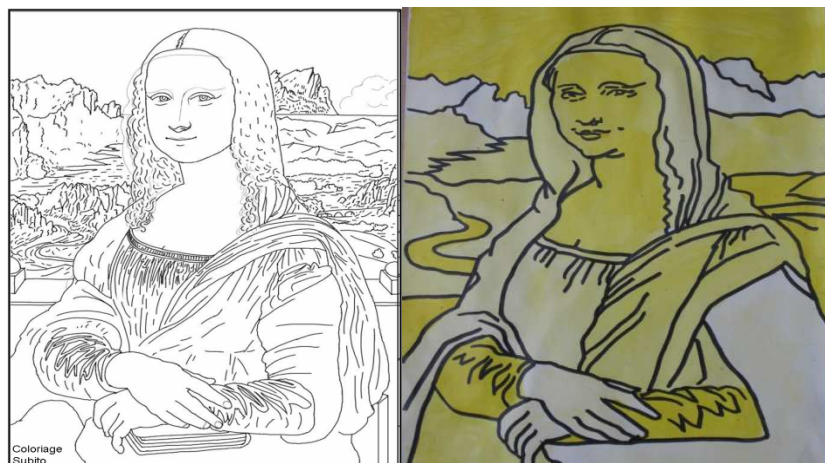
Durée : 1h30

Technique : peinture dilution

- Découverte de *Mona Lisa* de A.Warhol (1963)



Sur le coloriage de La Joconde peindre, avec une seule couleur et en utilisant la dilution, les différentes parties du tableau : la bouche, les montagnes, les mains...



Assembler les productions de la même façon que A. Warhol, c'est-à-dire en les retournant et en les décalant. Coller la production collective sur la planche en bois.

