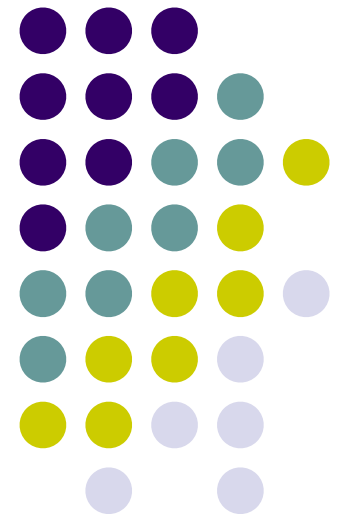
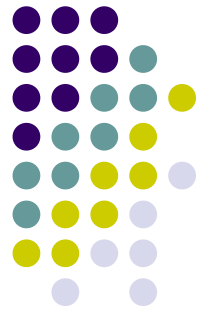


# Concevoir des écosystèmes favorables aux apprentissages de 2 à 4 ans

Commission écologie  
développementale 16  
Compte rendu réunion du  
18 mars 2016



# Qu'est-ce que l'écologie développementale ?

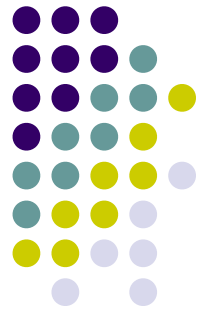


- -« *Il s'agit d'identifier les caractéristiques d'un environnement physique susceptible d'influer sur le développement des enfants.* » Anne-Marie FONTAINE
- -« Concevoir l'espace, comme un environnement écologique dans lequel se jouent des interactions complexes entre trois composantes : les enfants (la taille du groupe et l'âge des enfants), les adultes (nombre et positionnement), les ressources matérielles (et leur disposition). » *Documents d'accompagnement EDUSCOL*



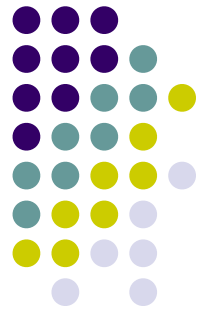
# **Investigation scientifique sur les conditions de la mise en œuvre d'un écosystème d'apprentissage favorable avec des enfants de moins de trois ans**

# Anne-Marie FONTAINE



- *« L'adulte joue avec les enfants, il les initie au jeu, il les aide à s'en approprier le scénario en agissant et en verbalisant. Il développe la culture ludique des enfants. »*
- *- « L'adulte reformule les intentions langagières des enfants sans faire répéter. »*
- *- « L'enfant a besoin de jouer dans un espace éclairé par le regard d'un adulte. »*
- *- « Si une zone de jeux devient trop attractive, ne pas en déduire qu'il faut en limiter l'accès, mais réfléchir à en augmenter la surface, à la dédoubler. On peut imaginer plusieurs coins dînètes dans une même classe. »*
- *- « Il faut des jouets en exemplaires multiples et combinables (3 camions identiques, 3 lots d'animaux identiques, 3 lots de lego identiques). »*
- *- « Les fermes, les garages sont plus utilisés s'ils sont posés sur des tables basses... l'enfant peut voir à l'intérieur. »*
- *- « En prenant modèle sur le coin dînète, riche en jouets combinables, il nous faut enrichir les autres coins de la même façon. »*
- *- « Il faut promouvoir les jouets « bons à tout faire ». »*
- *- « Les jeux moteurs stimulent deux fois plus les interactions amicales entre enfants que les jeux de construction. »*
- *- « Dans la classe, il faudra promouvoir les moments où l'enfant déambule, observe, expérimente librement et a l'occasion d'établir des accroches langagières. »*

# Véronique BOIRON

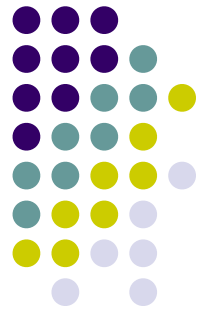


- « *Le langage, c'est l'activité d'un sujet qui pense.* »
- - « *Le jeune enfant fait à côté des autres, puis il fera comme les autres et ensuite avec les autres.* »

# Viviane Bouysse

- - « *Privilégier les temps de petites conversations adulte-enfant.* »
- - « *Parler pour jouer mais aussi jouer pour parler.* »

# Alain LEGENDRE

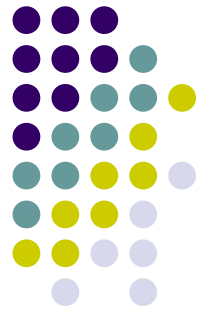


- « *Pour interagir dans la classe, le jeune enfant doit voir l'adulte, recours en cas d'insécurité* »

# Jacqueline NADEL

- « *L'imitation réciproque est le premier moyen de communication.*»

# Alain BENTOLILA



- - « *Ne pressons pas le mouvement, doudous et sucettes doivent rester bienvenus aux moments charnières de la journée.* »

# Christine PASSERIEUX

- - « *Nous avons l'ambition de permettre aux parents de prendre du plaisir à voir évoluer leur enfant en découvrant ses potentialités.* »



# Documents d'accompagnement EDUSCOL

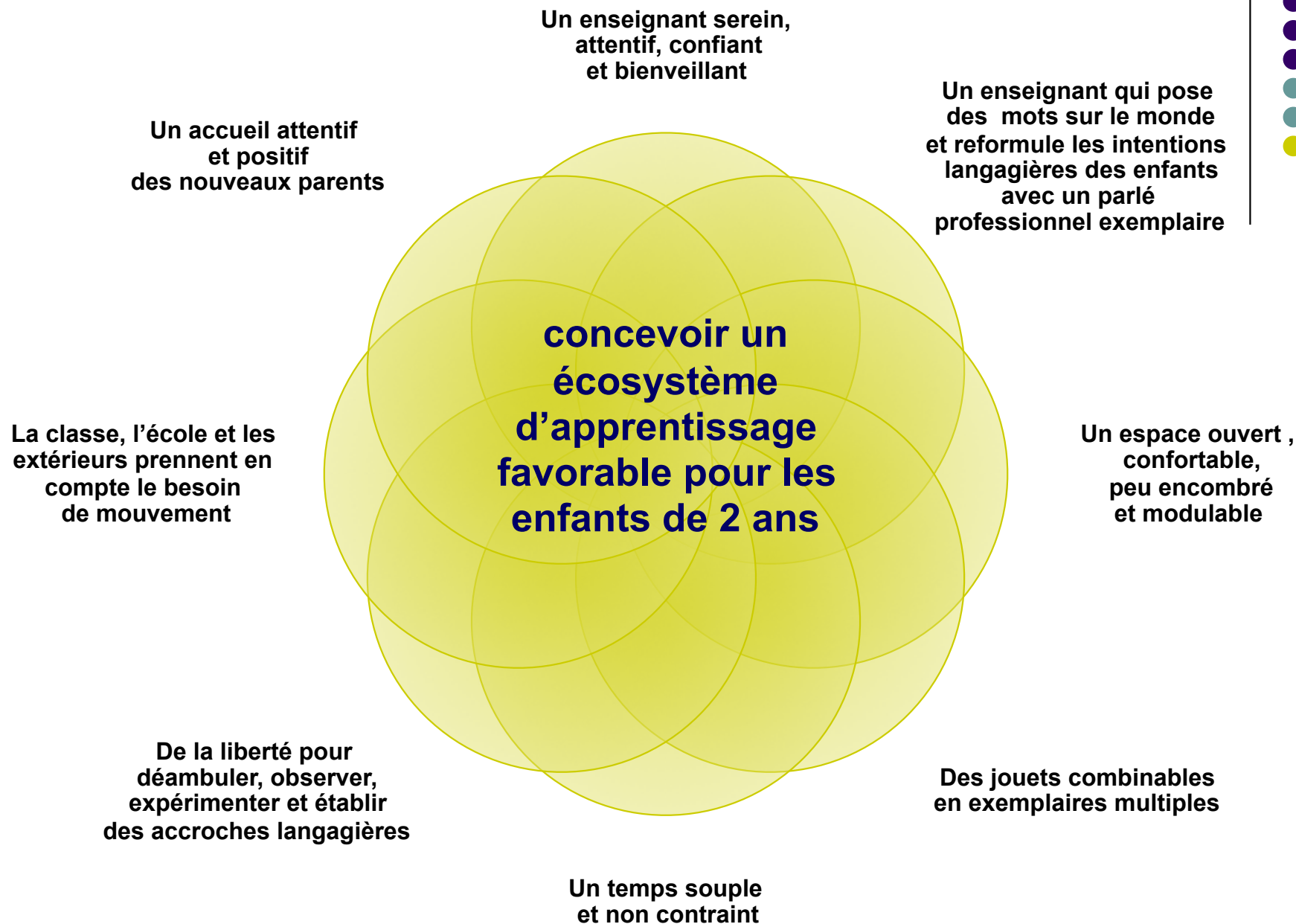
<http://eduscol.education.fr/ressources-maternelle>

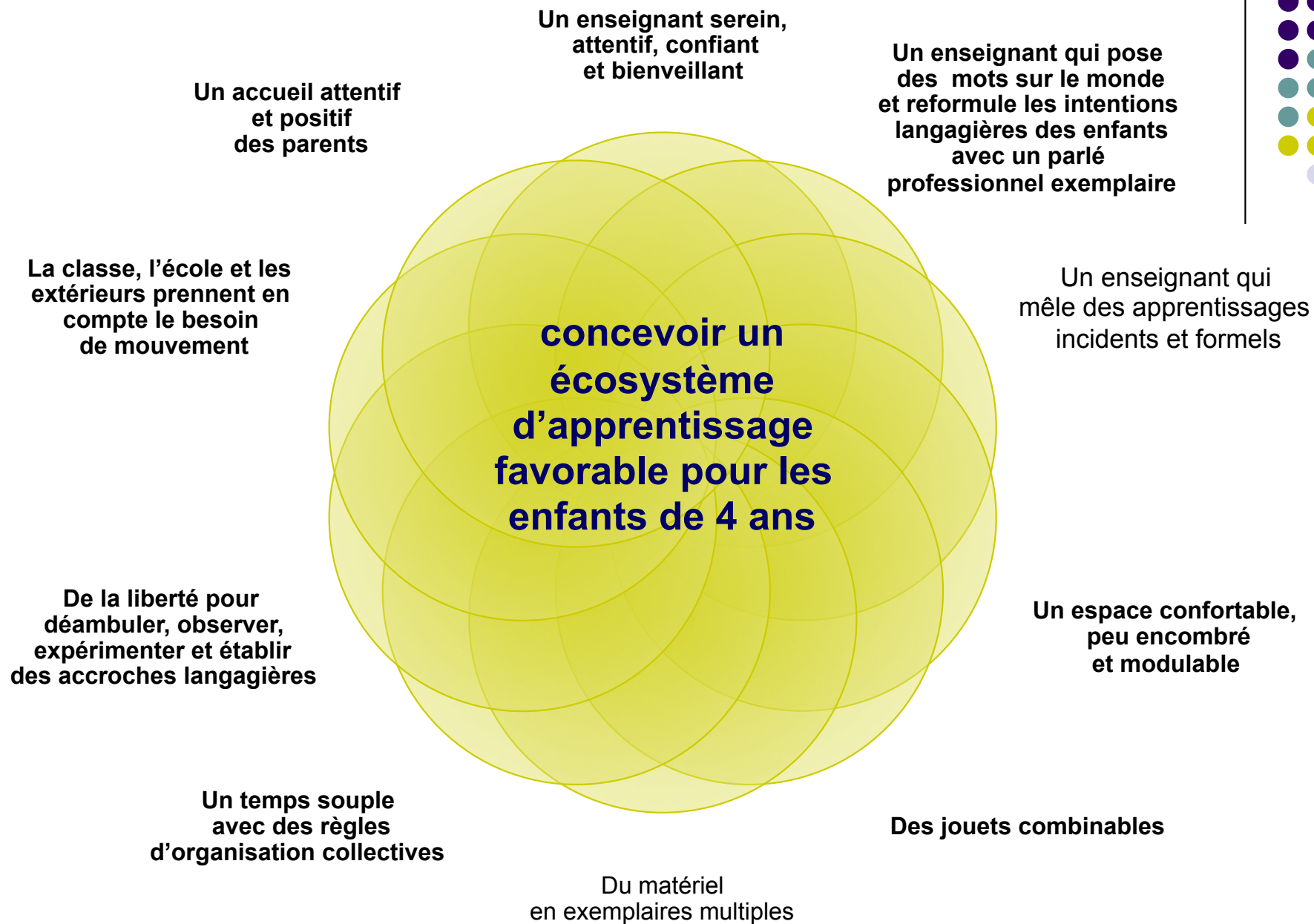
- - « *Lorsqu'on réussit à conjuguer liberté de jouer et environnement propice à l'exploration et à la création, les enfants sont capables de mener des actions qui durent longtemps. La mise à disposition de matériels suffisamment riches de possibilités exploratoires génère de nombreux apprentissages.*»
- - « *L'organisation du temps, souple et sans contraintes, permet les déambulations, les observations mais aussi les expérimentations libres et favorise les accroches langagières avec l'adulte ou avec les pairs.*»





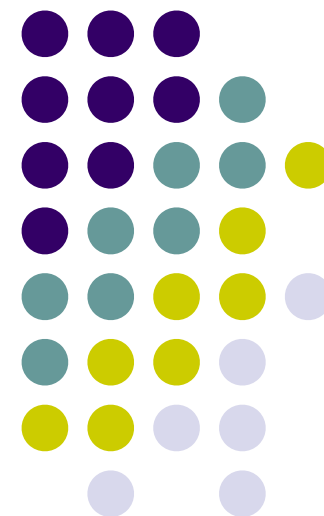
# **Une proposition d'écosystèmes favorables aux apprentissages pour les élèves de 2 à 4 ans**



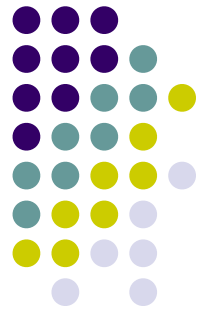


# étude de quelques dispositifs observés dans des classes charentaises

---



# Les ateliers tournants systématiques





**Un enseignant serein,  
attentif, confiant  
et bienveillant**

**Un enseignant qui pose  
des mots sur le monde  
et reformule les intentions  
langagières des enfants  
avec un parlé  
professionnel exemplaire**

**Un accueil attentif  
et positif  
des parents**

**La classe, l'école et les  
extérieurs prennent en  
compte le besoin  
de mouvement**

**Un enseignant qui  
mêle des apprentissages  
incidents et formels**

**L'impact de la mise en  
oeuvre des ateliers  
tournants  
systématiques sur un  
écosystème  
d'apprentissage  
favorable en MS**

**De la liberté pour  
déambuler, observer,  
expérimenter et établir  
des accroches langagières**

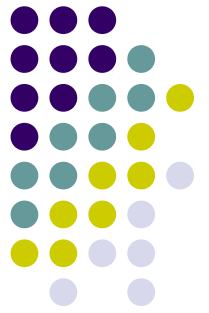
**Un espace confortable,  
peu encombré  
et modulable**

**Un temps souple  
avec des règles  
d'organisation collectives**

**Des jouets combinables**

**Du matériel  
en exemplaires multiples**

# Les pôles d'attractivité





**Un enseignant serein,  
attentif, confiant  
et bienveillant**

**Un enseignant qui pose  
des mots sur le monde  
et reformule les intentions  
langagières des enfants  
avec un parlé  
professionnel exemplaire**

**Un accueil attentif  
et positif  
des parents**

**La classe, l'école et les  
extérieurs prennent en  
compte le besoin  
de mouvement**

**L'impact de la mise en  
oeuvre des pôles  
d'attractivité sur un  
écosystème  
d'apprentissage  
favorable en PS MS**

**Un enseignant qui  
mêle des apprentissages  
incidents et formels**

**De la liberté pour  
déambuler, observer,  
expérimenter et établir  
des accroches langagières**

**Un espace confortable,  
peu encombré  
et modulable**

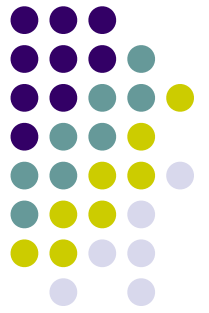
**Un temps souple  
avec des règles  
d'organisation collectives**

**Des jouets combinables**

**Du matériel  
en exemplaires multiples**



# Les groupes de besoins





**Un enseignant serein,  
attentif, confiant  
et bienveillant**

**Un enseignant qui pose  
des mots sur le monde  
et reformule les intentions  
langagières des enfants  
avec un parlé  
professionnel exemplaire**

**Un accueil attentif  
et positif  
des parents**

**La classe, l'école et les  
extérieurs prennent en  
compte le besoin  
de mouvement**

**Un enseignant qui  
mêle des apprentissages  
incidents et formels**

**L'impact de la mise en  
oeuvre des groupes de  
besoins sur un  
écosystème  
d'apprentissage  
favorable en PS MS GS**

**De la liberté pour  
déambuler, observer,  
expérimenter et établir  
des accroches langagières**

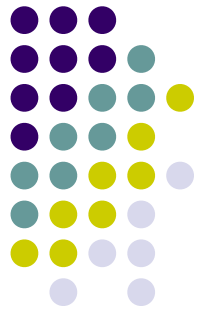
**Un espace confortable,  
peu encombré  
et modulable**

**Un temps souple  
avec des règles  
d'organisation collectives**

**Des jouets combinables**

**Du matériel  
en exemplaires multiples**

# Un fonctionnement par cycle avec fusion de deux classes à certains moments





**Un accueil attentif et positif des parents**

**Un enseignant serein, attentif, confiant et bienveillant**

**Un enseignant qui pose des mots sur le monde et reformule les intentions langagières des enfants avec un parlé professionnel exemplaire**

**La classe, l'école et les extérieurs prennent en compte le besoin de mouvement**

**L'impact de la mise en oeuvre d'un fonctionnement par cycle avec fusion de 2 classes sur un écosystème d'apprentissage favorable en TPS PS MS**

**Un enseignant qui mêle des apprentissages incidents et formels**

**De la liberté pour déambuler, observer, expérimenter et établir des accroches langagières**

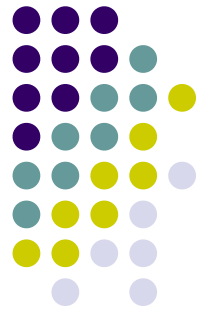
**Un espace confortable, peu encombré et modulable**

**Un temps souple avec des règles d'organisation collectives**

**Des jouets combinables**

**Du matériel en exemplaires multiples**

# Une démarche d'inspiration Montessori





**Un enseignant serein,  
attentif, confiant  
et bienveillant**

**Un accueil attentif  
et positif  
des parents**

**Un enseignant qui pose  
des mots sur le monde  
et reformule les intentions  
langagières des enfants  
avec un parlé  
professionnel exemplaire**

**La classe, l'école et les  
extérieurs prennent en  
compte le besoin  
de mouvement**

**L'impact de la mise en  
oeuvre d'une démarche  
d'inspiration Montessori  
sur un écosystème  
d'apprentissage  
favorable en TPS PS MS**

**Un enseignant qui  
mêle des apprentissages  
incidents et formels**

**De la liberté pour  
déambuler, observer,  
expérimenter et établir  
des accroches langagières**

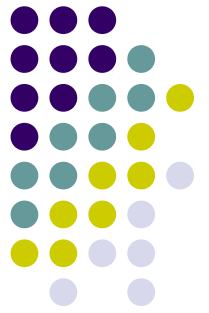
**Un espace confortable,  
peu encombré  
et modulable**

**Un temps souple  
avec des règles  
d'organisation collectives**

**Du matériel  
en exemplaires multiples**

**Des jouets combinables**

# La démarche de projet





Un enseignant serein,  
attentif, **confiant**  
et **bienveillant**

Un enseignant qui **pose**  
**des mots sur le monde**  
et reformule les intentions  
langagières des enfants  
avec un parlé  
professionnel exemplaire

Un accueil attentif  
et positif  
des parents

La classe, l'école et les  
extérieurs prennent en  
compte le besoin  
de mouvement

Un enseignant qui  
**mêle des** apprentissages  
incidents **et formels**

**L'impact d'une  
démarche de projet  
sur un écosystème  
d'apprentissage  
favorable en GS**

**De la liberté pour  
déambuler, observer,  
expérimenter et établir  
des accroches langagières**

Un espace confortable,  
peu encombré  
et modulable

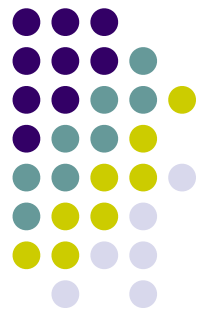
Un temps **souple**  
avec des règles  
d'organisation collectives

Des jouets combinables

Du matériel  
en exemplaires multiples



# Quelles interrogations pour les enseignants dans la mise en oeuvre de ces écosystèmes ?



- Comment concevoir des espaces suffisamment complexes pour qu'ils soient porteurs d'apprentissages ?
- Comment concevoir des situations problèmes porteuses d'apprentissages ?
- Comment résoudre le dilemme égalité/équité de traitement ?
- Comment concevoir des activités pour apprendre à faire avec les autres (échanges, coopération) ?
- Comment mettre en oeuvre des écosystèmes porteurs d'apprentissages mathématiques ?
- Comment organiser la classe pour que l'enseignant puisse investir davantage la posture de lâcher-prise ? Et comment mieux observer et mieux évaluer positivement ?