

Ecole et cinéma
Cycle 2

Mon voisin Totoro
Tonari no Totoro

Hayao Miyazaki (1988, Japon)

Studio Ghibli Production

L'histoire des Studio Ghibli

Takahata Isao et **Miyazaki Hayao** se rencontrent dans une aventure collective (Toei Animation) qui ambitionne de devenir le « Disney de l'Orient » et qui porte les valeurs d'une école en mouvement.

Ces deux jeunes réalisateurs s'expriment à travers leurs réalisations avec un parti pris radicalement neuf qui rompt avec le caractère enfantin des productions antérieures.

Cette complicité créative aboutira 20 ans plus tard à la fondation des **Studio Ghibli**.

Quelques chefs-d'oeuvre

Le Château dans le ciel

Hayao Miyasaki, 1986

Mon voisin Totoro

Hayao Miyasaki, 1988

Le tombeau des Lucioles

Takahata Isao, 1988

Princesse Mononoké

Hayao Miyasaki, 1997

Le voyage de Chihiro

Hayao Miyasaki, 2001

Analyse du film

Des contrastes qui cohabitent...

- . Une maison japonaise et une pièce à l'occidentale
- . Une chambre claire et une chambre obscure
- . Les fantômes de transition (*le chat-bus, les Totoros, les noiraudes*) qui ne représentent pas des divinités japonaises mais qui reflètent un Japon balançant entre tradition et modernité.
- . Une nature à la fois épanouissante et angoissante
- . Le courage des filles et leur évasions face à la réalité
- . Des plans lointains et des plans proches
- . Des plongées et des contre-plongées
- . Du réel et de l'imaginaire
- . **De l'extraordinaire dans l'ordinaire**
pour mieux comprendre la réalité !



Mon Voisin Totoro est, à première vue, un film de bon voisinage. Gentil, familial, écologique, chantant la maison aux panneaux de bois et au bain japonais traditionnel entretenu par un four à bois et l'eau de la pompe, un livre d'images aux musiques entraînantes et aux couleurs chatoyantes. Mais ce n'est qu'une impression fautive. Produit et distribué en même temps que *Le Tombeau des lucioles* d'Isao Takahata dont il est véritablement le film-frère, *Mon Voisin Totoro* est, semble-t-il, l'image inversée de cette œuvre mélodramatique et traumatisante. Pourtant rien n'est moins sûr. Si *Totoro* est bien l'un des plus grands dessins animés de l'histoire du long métrage d'animation, c'est parce qu'il est un film absolument singulier, toujours surprenant, non conforme, une enthousiasmante et vivifiante histoire de fantôme et de mort »

Extrait de **Point de vue dans carnet de note sur Mon voisin Totoro**

Hervé Joubert-Laurencin

Une mise en lien

Le tombeau des lucioles Tahakata Isao

- . La mère : une mère malade de tuberculose et une mère brûlée par une bombe incendiaire
- . Paysage et maison : ouverts sur le bonheur et non refermés sur le deuil
- . Vol des noiraudes et celui des lucioles
- . Et un ancrage historique :
une histoire d'après-guerre entre 1945 et 1950, après les bombardements atomiques américains

Exploitations en arts visuels



Travailler le dessin à partir de paysages



photo de paysage
viseur et point de vue
changement d'échelle
aplat de couleur

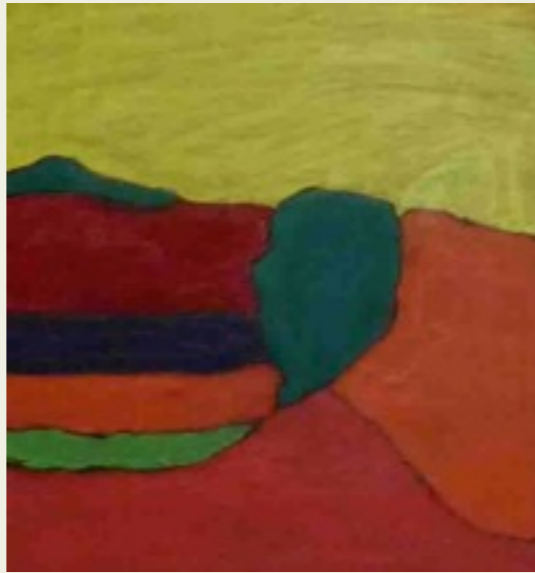


Inventer des personnages hybrides : animal et utilitaire

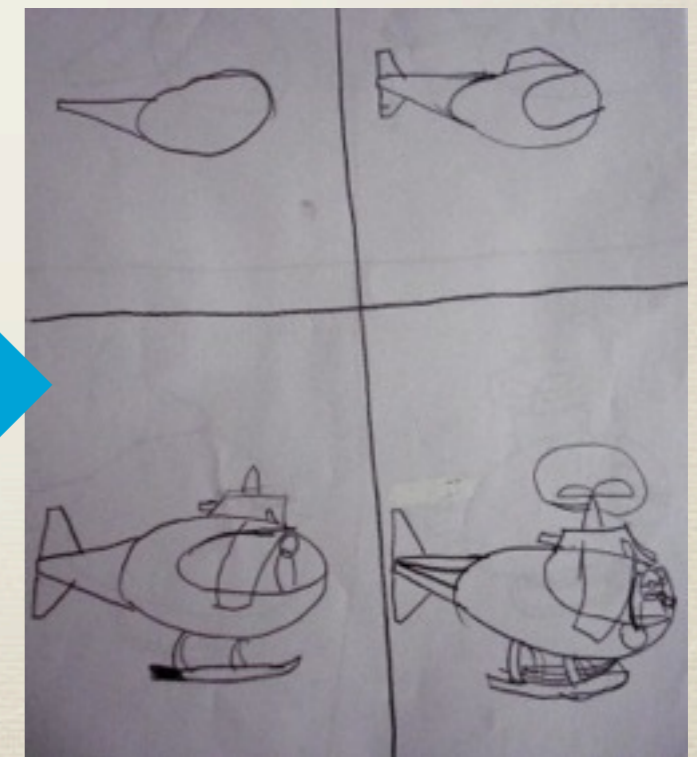
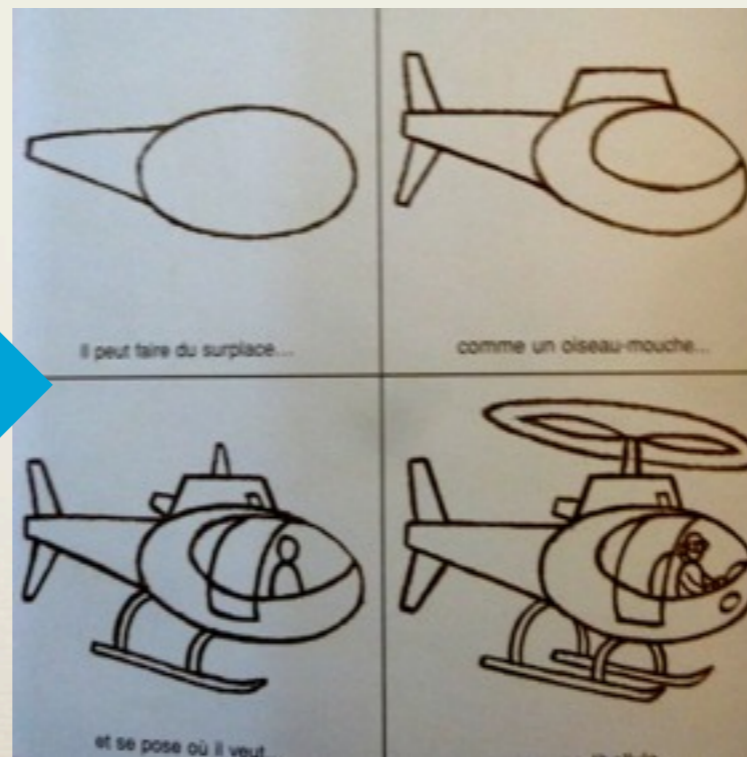
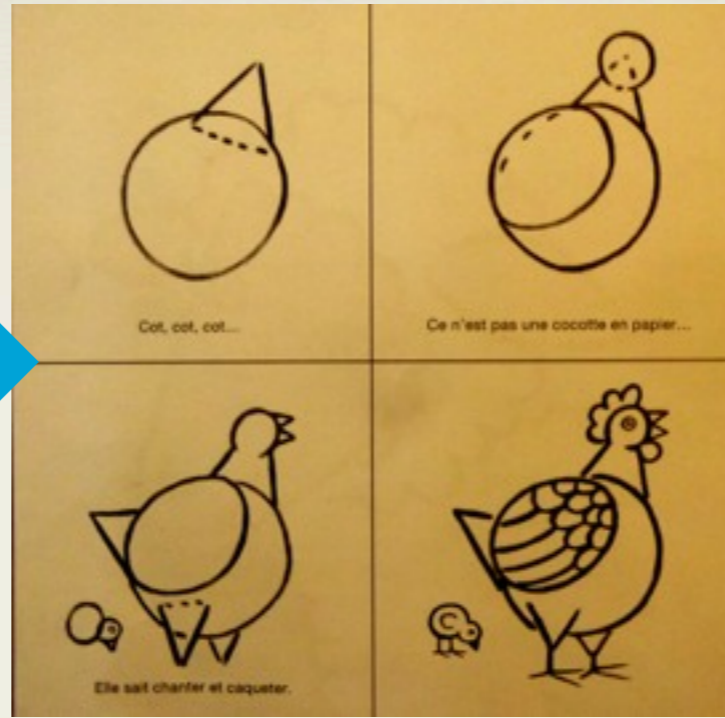
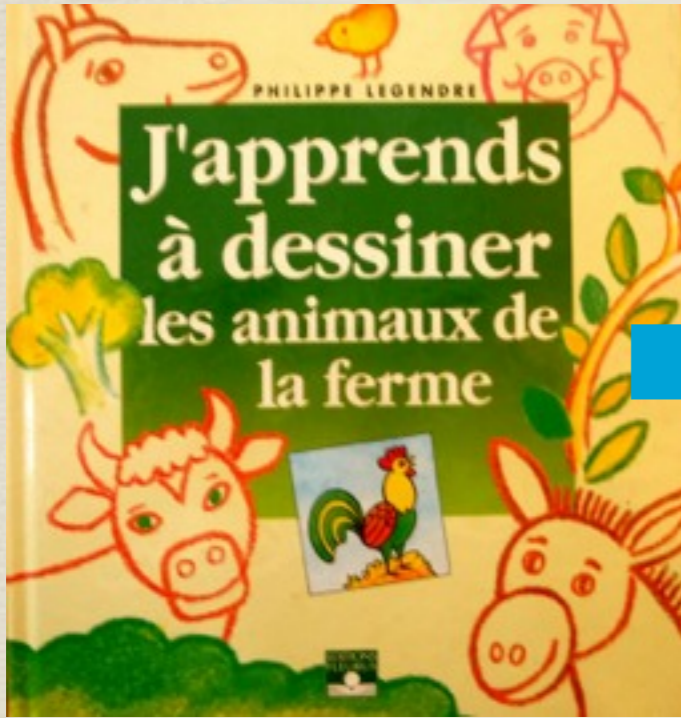


collage et ou dessin
technique hybride

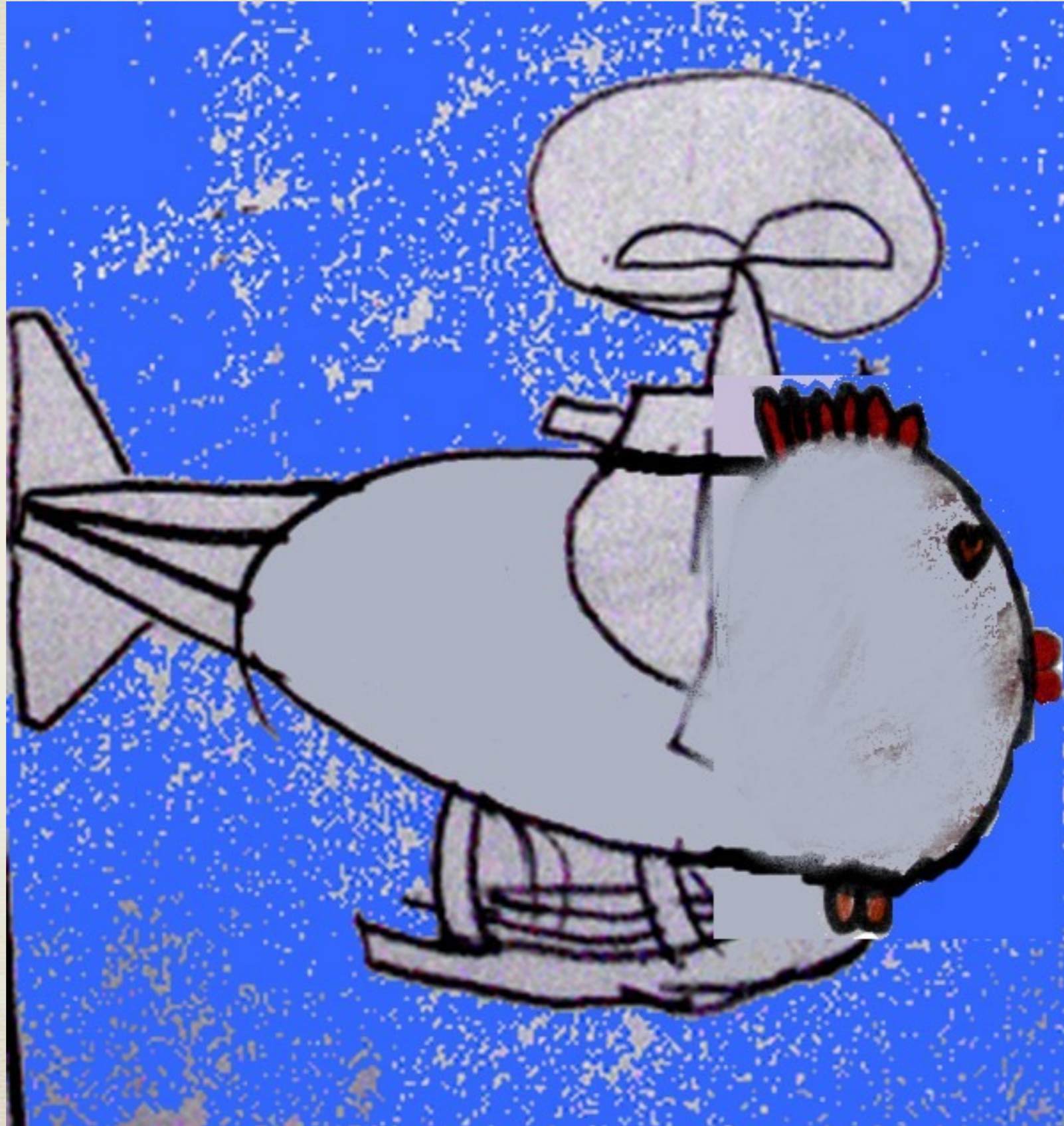
Travailler le dessin à partir de paysages



Inventer des personnages hybrides : animal et utilitaire



Un poulicoptère



Des liens

<http://www.enfants-de-cinema.com/2011/films/mon-voisin-totoro.html>

http://www.ac-clermont.fr/iao3/pedagogie/ressources/AP/ecole-cinema/Fiche-pedagogique_Mon_voisin_Totoro.pdf

http://patrick.straub.free.fr/Site_CPDCM/mon_voisin_totoro_pistes.htm

Fin

Sophie Bonnet CPD arts visuels 16