

L'Art Nouveau en France

I. Paris et L'Ecole de Nancy

❖ Paris, « capitale de bon ton »



Entrée du Métro, Parisien- Hector Guimard

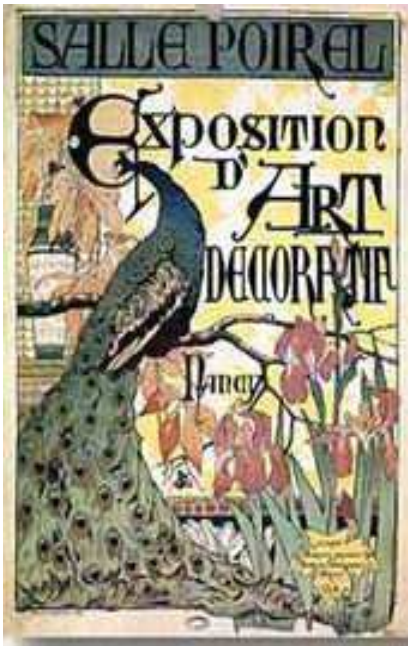


Fenêtre de Jules Lavirotte

En France, Paris tint un rôle de premier plan dans le développement de l'Art Nouveau, en raison de son prestige de « capitale de bon ton ». Si les artistes parisiens sont souvent assez conventionnels dans leurs inventions, l'architecte **Hector Guimard** (1867-1942) obtient, en 1899, la commande des entrées du Métropolitain et assure la plus remarquable publicité pour l'Art Nouveau. « *C'est à la Nature toujours qu'il faut demander conseil* » dit-il en 1899. Ce style s'appelle aussi « Le style nouille ».

C'est à Paris, surtout avec l'affiche, que l'art nouveau connaît de brillantes créations avec des œuvres consacrées principalement à la femme. **Alfons Mucha** (1869-1939) d'origine tchèque est considéré comme le « Maître de l'Art Nouveau »

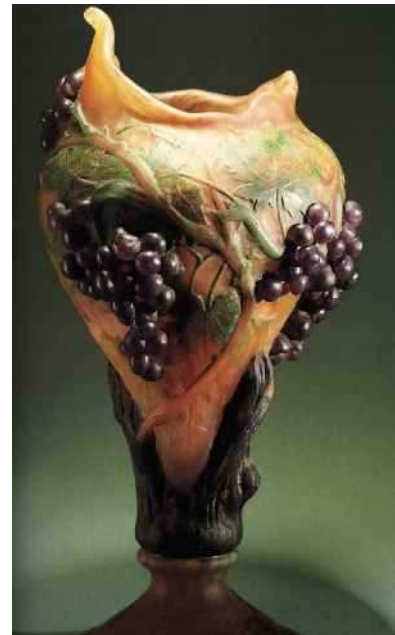
❖ L'École de Nancy



Affiche pour une exposition
Camille Martin



Lampe - Emile Gallé



Vase - Jean Daum

Le public a les yeux rivés sur Paris, grâce aux extraordinaires Expositions Universelles que la capitale propose. Cependant, on peut dire que les Arts Mineurs retrouvent une faveur auprès du public, grâce à **l'École de Nancy**, animée par **Émile Gallé** (1846-1904). Dans ce groupe, **Jean Daum** (1825-1885), **Louis Majorelle** (1859-1916), **Victor Prouvé**, **Jacques Gruber** (1870-1933), **Eugène Gaillard** (1862-1933), **Eugène Vallin**, **Camille Martin**, **Henri Bergé**, ont su trouver, en alliant l'Art à l'Industrie, une réponse aux attentes d'un monde moderne. Inspirés par la nature, les artistes génèrent un mobilier fait de courbes. Le plan est souvent galbé, la mouluration souple et enfin, le décor est de type végétal.

II. Activités Arts plastiques et Lettres

❖ Connaitre le mobilier



Canapé de Georges de Feure



Banquette



Méristienne

- Connaissez-vous la différence entre un trépied, un strapontin, un pouf, un canapé, un sofa, une banquette, une berceuse, une dormeuse, une méridienne, une bergère, une boudeuse?

❖ **Découvrir la petite ferronnerie**



- Dire le nom de tous les objets de ferronnerie exposés ci-dessus et les écrire dans votre cahier. (Clenche, poignée de porte, serrure, clé ou clef, portemanteau, patère...)