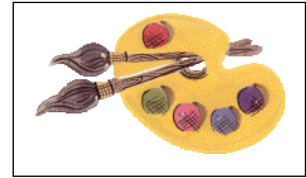


Histoire des Arts : MAUS



Comment témoigner de la Shoah ?

Maus - Tome 2,
planche 51 :

Et c'est là que mes
ennuis ont commencé
(1992) d'Art

PARLE-MOI DE MAMAN. ÉTAIS-TU EN CONTACT AVEC ELLE À AUSCHWITZ? OUI...

AU DÉBUT JE SAVAIS SEULEMENT SON NUMÉRO ET QU'ELLE ÉTAIT LÀ-BAS... À BIRKENAU.

ÇA, JE L'AI SU PAR DES OUVRIERS DE BIRKENAU QUI SONT PASSÉS LÀ OÙ J'ENSEIGNAIS L'ANGLAIS.

OÙ C'ÉTAIT BIRKENAU? LE CAMP FAISAIT PARTIE D'AUSCHWITZ...

FLEUVE SOLA

Auschwitz I

VAIT PEUT-ÊTRE D'AUSCHWITZ BIRKENAU. LÀ-BAS, LE PLUS GRAND C'ÉTAIT.

Birkenau

À AUSCHWITZ NOUS AVIONS, DISONS, 20.000 PRISONNIERS; À BIRKENAU, AU MOINS 5 FOIS AUTANT IL Y AVAIT.

AUSCHWITZ, C'ÉTAIT UN CAMP OÙ ON DONNAIT DU TRAVAIL, ALORS ILS T'ACHEVAIENT MOINS VITE.

BIRKENAU C'ÉTAIT ENCORE PIRE 800 PERSONNES, IL Y AVAIT DANS UN BÂTIMENT POUR 50 CHEVAUX.

LÀ, ÉTAIT JUSTE UN LIEU DE MORT AVEC DES JUIFS QUI ATTENDAIENT LES GAZ... ET LÀ, IL Y AVAIT ANJA.

Identification de l'œuvre d'art et de l'artiste :



Maus est une BD en 2 volumes, parue en France en 1987 et 1992. L'auteur est Art Spiegelman. Le 1er tome s'intitule : *Mon père saigne l'Histoire*, le second : *Et c'est là que les ennuis ont commencé*.

Métamaus (2012) : répond aux questions de Maus. Pourquoi la BD ? Pourquoi la souris ? Pourquoi l'Holocauste ?

QUESTIONS :

1 – Quel est le titre de la bande dessinée ?

.....
.....

2 - Qui est le créateur ?

.....

3 – Qui est le dessinateur ?

.....

4 – Quelle est la maison d'édition ?

.....

5 – Quelle est la date de parution ? Est-ce une série ? Si oui quel est le numéro du tome ?

.....
.....

Description de la planche 51 de la couverture du tome 2

1 - Comment sont organisées les vignettes dans la planche 51 ?

2 – Etude du texte :

Comment Art Spiegelman traduit-il graphiquement le ton et les différents volumes de voix des personnages ?

.....

3 – Etude de des personnages :

Qui sont les personnages ? Comment sont-ils représentés ?

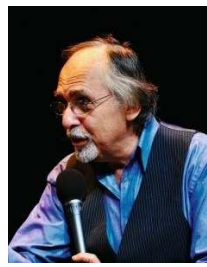
.....
.....
.....
.....

Analyse de la planche étudiée et des albums Maus

- La planche étudiée évoque

- Quelle est la principale motivation d'Art Spiegelman ? Vous justifierez votre réponse à l'aide des documents ci-dessous.

Biographie : Art Spiegelman



1948 : naissance d'Art Spiegelman. Ses parents sont Vladek et Anja Spiegelman des juifs polonais rescapés d'Auschwitz.

1951 : Ses parents s'installent à New York aux Etats-Unis.

1963 : Il entame des études d'art.

1980 : Les premiers épisodes de *Maus* paraissent en feuilleton.

1992 : *Maus* reçoit le prix Pulitzer, ce qui est exceptionnel pour une bande dessinée .

2011 : Publication de *Metamaus*, qui rassemble une importante documentation sur *Maus*.

"L'oeuvre antisémite la plus lamentablement pertinente que j'ai trouvée fut "Le juif éternel", un documentaire allemand de 1940 qui montrait des juifs grouillant à l'étroit dans leur ghetto puis passage brutal à un plan de rats grouillant dans un égout. Cela confirma que cette déshumanisation était au coeur même du projet d'extermination. En fait, le Zyklon B, le gaz utilisé à Auschwitz était un pesticide conçu pour tuer la vermine (...). Accomplir [un génocide] suppose une déshumanisation totale de ses voisins".

Art Spiegelman, interview issue de "Metamaus" 2012