

# Une journée de Louis XIV à Versailles

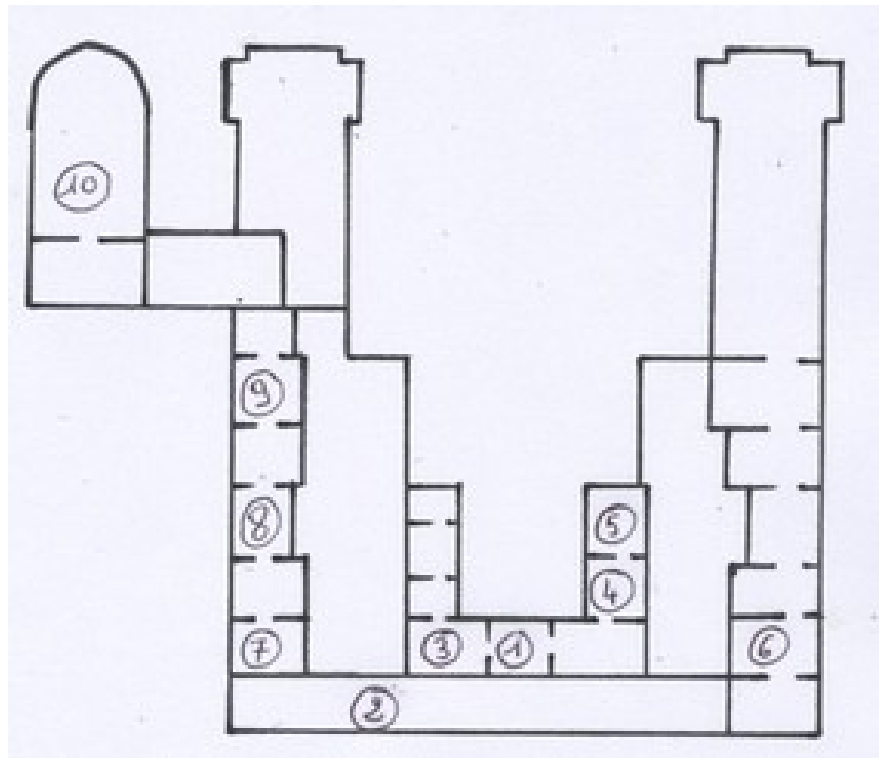
1) Attribuer à chacun des n° le nom qui convient parmi:

- chapelle
- salon de Vénus
- salon de Mars
- salon d'Apollon
- galerie des Glaces
- chambre du Roi
- cabinet du conseil
- antichambre au Grand Couvert
- salle des gardes
- chambre de la Reine

2) Colorier le plan selon la légende (choisir ses couleurs)

- Chambre du Roi
- Appartement du Roi
- Grand Appartement du Roi
- Chapelle
- Appartement de la reine

Plan du 1er étage du château de Versailles



7 h 30	Le premier valet de chambre annonce au roi: « Sire, voilà l'heure ! ».
8 h 15	Petit lever: toilette du roi en présence de ses proches.
8 h 30	Grand lever et déjeuner en présence de nombreux courtisans.
▶ 9 h 30	Audiences.
10 h	Messe.
▶ 11 h	Conseil avec les principaux ministres.
13 h	Dîner au petit couvert: les courtisans assistent debout au repas du roi.
14 h	Promenade ou chasse en compagnie des courtisans choisis par le roi.
▶ 17 h	Audiences.
▶ 19 h	Appartement, réceptions (3 fois par semaine), divertissements du soir (danse, concert, théâtre).
▶ 22 h	Souper au grand couvert: le roi est attablé avec la reine et ses enfants. Les courtisans restent debout.
23 h	Grand coucher: le roi prend congé des courtisans.
23 h 15	Petit coucher: seuls les personnages les plus importants y assistent.

1) Classifier les différentes activités du Roi en 2 rubriques :  
-fonctions royales  
-fonctions de loisirs

2) Qu'est-ce qui montre que le Roi est très croyant ?

3) Où se rend-il pour s'occuper des affaires du royaume?

4) Quelles informations montrent que le Roi est en perpétuelle représentation?