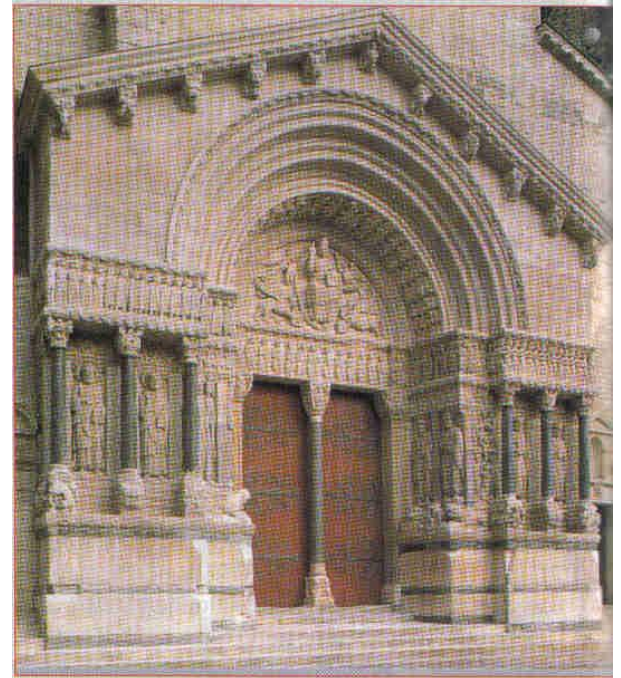
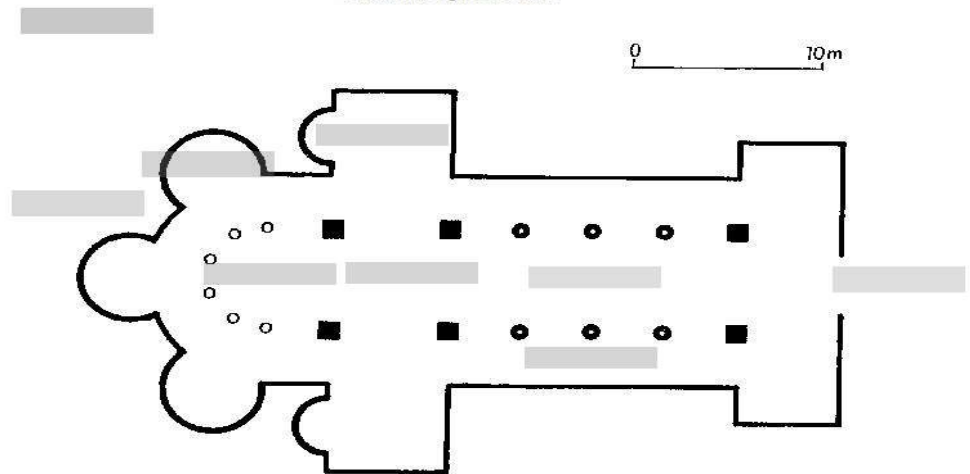


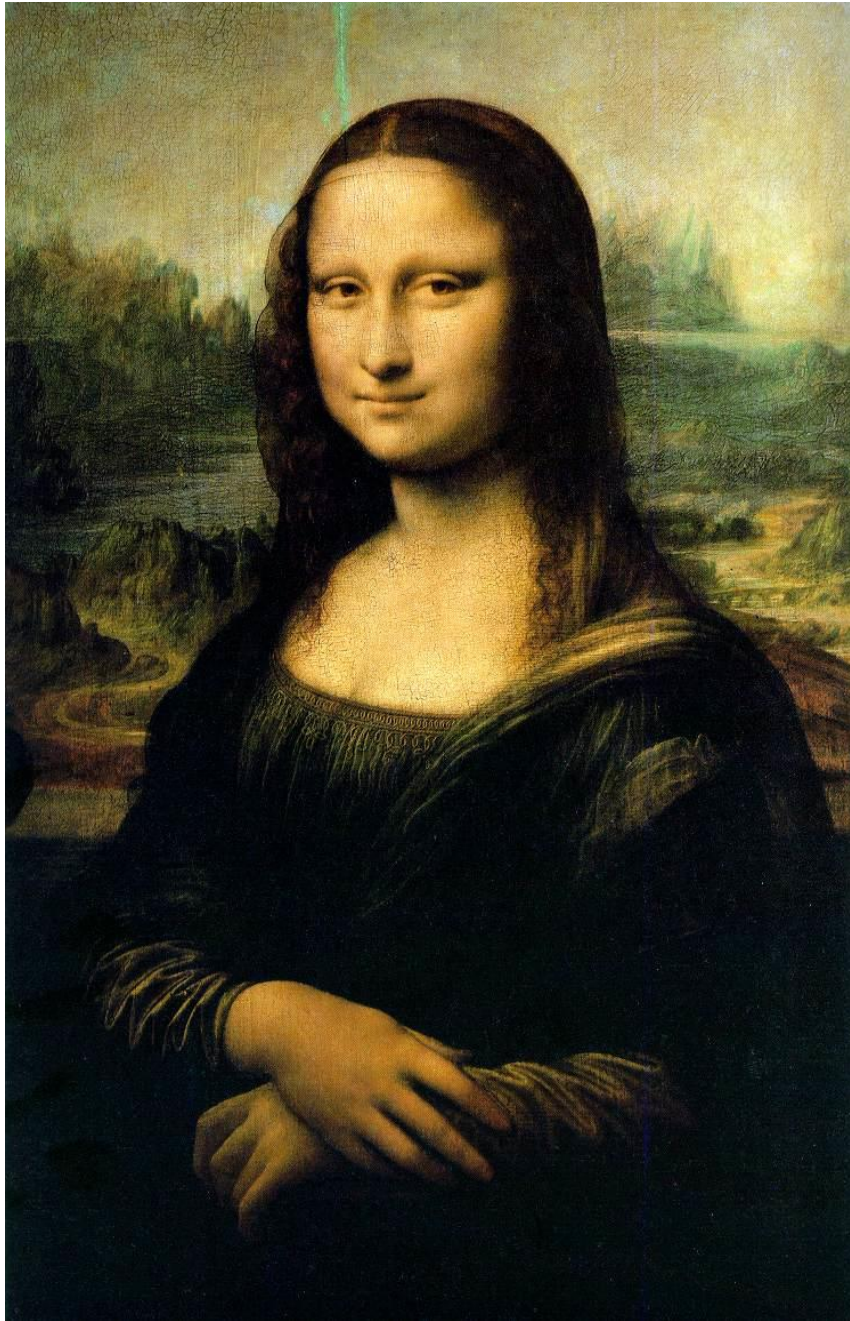
QUESTION 3



LE STYLE ROMAN

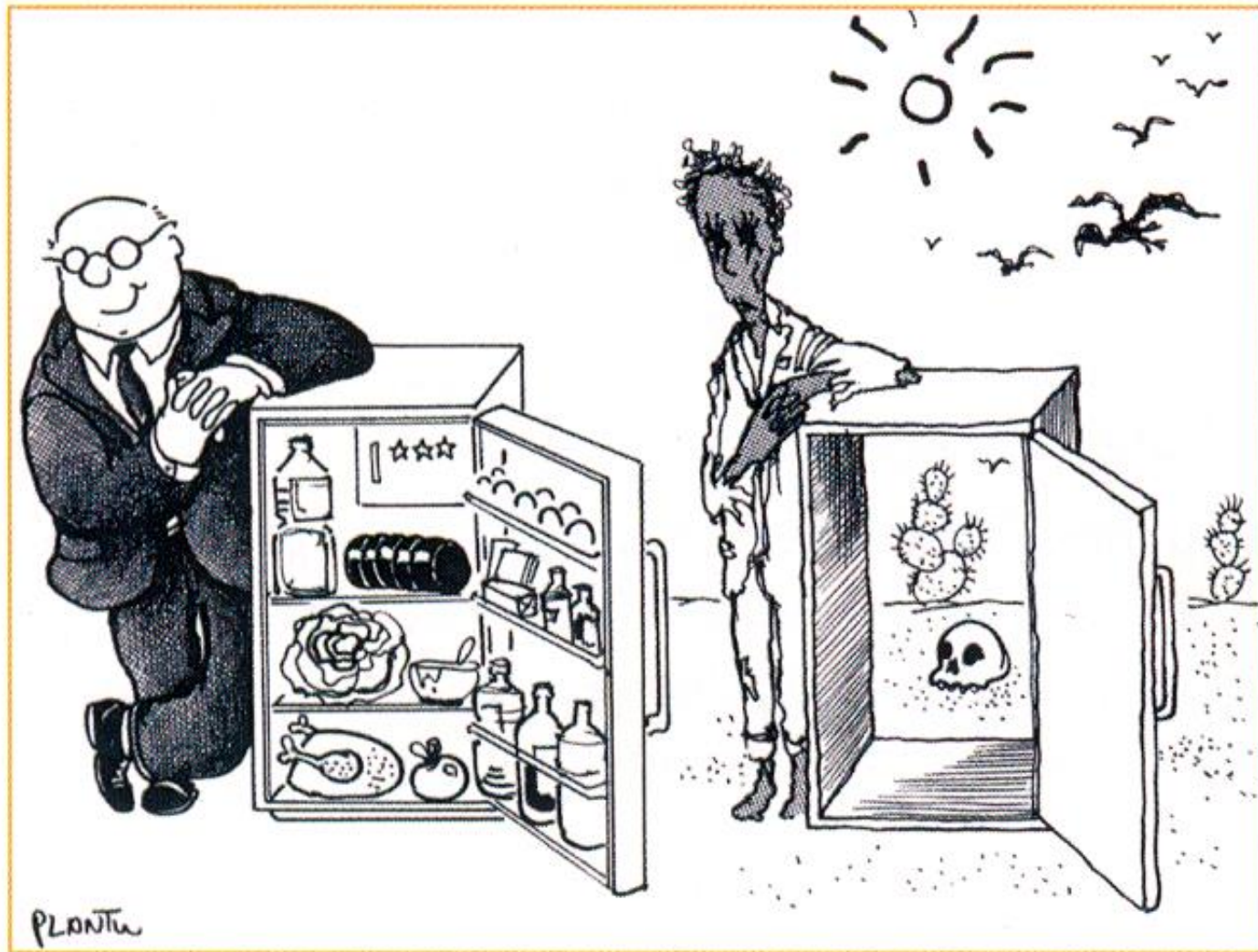
Plan d'une église romane





QUESTION 4

Nord et Sud



Dessin de Plantu paru dans *Le Monde*, janvier 1996.



..... les autres



..... les secours
(en composant le 18 ou le 112)



..... du danger (soi et les autres)

© BD sécurité : Demain citoyen 5ème - 2010 p 81

QUESTION 12

