

**POUR L'ÉCOLE  
DE LA CONFIANCE**



**RÉGION ACADÉMIQUE  
NOUVELLE-AQUITAINE**

MINISTÈRE  
DE L'ÉDUCATION NATIONALE  
ET DE LA JEUNESSE

MINISTÈRE  
DE L'ENSEIGNEMENT SUPÉRIEUR,  
DE LA RECHERCHE  
ET DE L'INNOVATION



# Nouveaux programmes

## Classes de 1ère / GEOGRAPHIE

• **Thème 1 : La métropolisation : un processus mondial différencié (12-14 heures)**

Questions	Commentaire
<ul style="list-style-type: none"> <li>- Les villes à l'échelle mondiale : le poids croissant des métropoles.</li> <li>- Des métropoles inégales et en mutation.</li> </ul>	<p>Depuis 2007, la moitié de la population mondiale vit en ville ; cette part ne cesse de progresser. Cette urbanisation s'accompagne d'un processus de métropolisation : concentration des populations, des activités et des fonctions de commandement.</p> <p>En dépit de ce que l'on pourrait identifier comme des caractéristiques métropolitaines (quartier d'affaires, équipement culturel de premier plan, nœuds de transports et de communication majeur, institution de recherche et d'innovation...), les métropoles sont très diverses. Elles sont inégalement attractives et n'exercent pas la même influence.</p> <p>À l'échelle locale, l'étalement urbain combiné à l'émergence de nouveaux centres fonctionnels (dans la ville-centre comme dans les périphéries) contribuent à recomposer les espaces intra-métropolitains. Cela se traduit également par une accentuation des contrastes et des inégalités au sein des métropoles.</p>
<p><b>Études de cas possibles :</b></p> <ul style="list-style-type: none"> <li>- La métropolisation au Brésil : dynamiques et contrastes.</li> <li>- Londres : une métropole de rang mondial.</li> <li>- Mumbai : une métropole fragmentée.</li> <li>- La mégalopole du Nord-Est des États-Unis (de Boston à Washington) : des synergies métropolitaines.</li> </ul>	

Principaux enjeux	Points de vigilance
<p>→ Distinction majeure à opérer dans l'approche de ce thème entre urbanisation et métropolisation.</p> <p>→ Processus d'urbanisation caractéristique d'une forme d'habiter désormais dominante à l'échelle mondiale.</p> <p>→ Processus d'urbanisation pour autant inégal et différencié selon les espaces.</p> <p>→ Processus de métropolisation renvoyant de son côté au renouveau des fonctions urbaines et au déploiement de fonctions de commandement inégalement réparties selon les métropoles contribuant à articuler les liens entre celles-ci de façon nouvelle</p> <p>→ Le processus de métropolisation est à envisager sous l'angle de l'intégration et des connexions croissantes entre activités de commandement.</p> <p>→ Au-delà de l'extension des espaces urbains proprement dite, processus de métropolisation contribuant à puissamment recomposer ceux-ci.</p>	<p>→ Bien poser la distinction urbanisation/ métropolisation.</p> <p>→ S'appuyer sur le travail mené en histoire en seconde et en première sur l'histoire urbaine pour aborder cette question.</p> <p>→ Envisager la métropolisation sans s'assurer de la maîtrise par les élèves d'une connaissance minimale des formes d'organisation d'une ville.</p> <p>→ Interroger la vision parfois existante d'un processus de métropolisation comme un processus de construction d'un « archipel métropolitain », et ne pas tenir compte des liens des métropoles avec leurs espaces proches propres...</p>



Question spécifique sur la France	Commentaire
La France : la métropolisation et ses effets.	<p>La métropolisation renforce le poids de Paris (ville primatale) et recompose les dynamiques urbaines. L'importance et l'attractivité des métropoles régionales métropolitaines et ultramarines tendent à se renforcer, mais de façon différenciée, de même que la concurrence qu'elles se livrent.</p> <p>Cela conduit à une évolution de la place et du rôle des villes petites et moyennes, entre, pour certaines, mise à l'écart, dévitalisation des centres-villes, et, pour d'autres, un renouveau porté par une dynamique économique locale et la valorisation du cadre de vie.</p>

Principaux enjeux	Points de vigilance
<p>→Question sur la métropolisation du territoire français à envisager comme l'une des facettes majeures de l'inscription de la France dans la mondialisation. De ce fait, il est nécessaire de mettre en évidence le fait que le processus va au-delà de la seule urbanisation du territoire, accélérée depuis les années 1950, et des transformations des espaces urbains.</p> <p>→Le sujet amène de façon particulièrement affirmée à des approches multi-scalaires du fait de la prise en compte du rayonnement national et international de Paris et des métropoles régionales, de l'organisation nouvelle des réseaux urbains français, des réorganisations des espaces métropolitains en tant que tels.</p>	<p>→Par rapport au thème général, réflexion amenant à évoquer de manière plus vigoureuse l'organisation des réseaux et hiérarchies urbains à l'échelle d'un territoire.</p> <p>→Ne pas oublier d'évoquer la structuration des espaces urbains en allant plus loin qu'au collège, notamment en interrogeant l'essor du péri-urbain en allant au-delà des caricatures : le périurbain reste un espace attractif, dont le peuplement n'est pas uniquement ni forcément lié à l'impossibilité matérielle d'habiter ailleurs ou à une volonté d'évitement d'autres quartiers...</p>

• **Thème 2 : Une diversification des espaces et des acteurs de la production (12-14 heures)**

<p><b>Questions</b></p> <ul style="list-style-type: none"> <li>– Les espaces de production dans le monde : une diversité croissante.</li> <li>– Métropolisation, littoralisation des espaces productifs et accroissement des flux.</li> </ul>	<p><b>Commentaire</b></p> <p>À l'échelle mondiale, les logiques et dynamiques des principaux espaces et acteurs de production de richesses (en n'omettant pas les services) se recomposent. Les espaces productifs majeurs sont divers et plus ou moins spécialisés. Ils sont de plus en plus nombreux, interconnectés et se concentrent surtout dans les métropoles et sur les littoraux.</p> <p>Les processus de production s'organisent en chaînes de valeur ajoutée à différentes échelles. Cela se traduit par des flux d'échanges matériels et immatériels toujours plus importants.</p> <p>Les chaînes et les réseaux de production sont, dans une large mesure, organisés par les entreprises internationales, mais l'implantation des unités productives dépend également d'autres acteurs – notamment publics –, des savoir-faire, des coûts de main d'œuvre ou encore des atouts des différents territoires. Ceux-ci sont de plus en plus mis en concurrence. Parallèlement, l'économie numérique élargit la diversité des espaces et des acteurs de la production.</p>
<p><b>Études de cas possibles :</b></p> <ul style="list-style-type: none"> <li>– Les espaces des industries aéronautique et aérospatiale européennes : une production en réseau.</li> <li>– Singapour : l'articulation de la finance, de la production et des flux.</li> <li>– Les investissements chinois en Afrique : la recombinaison des acteurs et espaces de la production aux échelles régionale et mondiale.</li> <li>– La Silicon Valley : un espace productif intégré de l'échelle locale à l'échelle mondiale.</li> </ul>	

### Principaux enjeux

- Question à envisager comme permettant de comprendre les interdépendances croissantes entre des espaces productifs. Enjeux majeurs de la question portant sur la compréhension de ce qui fait la production dans le monde actuel et dans ce cadre insister sur l'association de plus en plus étroite entre production matérielle et de services (idée de « société hyper-industrielle », P. Veltz)
- Les processus de production sont à envisager aujourd'hui dans un déploiement à l'échelle planétaire
- Importance de ce fait de montrer les capacités accumulées en savoir-faire d'un espace de production donné pour que des entreprises inscrivent une part au moins de leur processus de production dans cet espace. Importance aussi de montrer l'existence de nœuds au sein des espaces de production planétaires
- Insister sur la diversité des acteurs et des conditions à l'œuvre dans l'affirmation d'un espace de production

### Points de vigilance

- Il importe de mettre en évidence combien les distinctions entre secteurs industriel et des services sont aujourd'hui obsolètes au regard des grands enjeux de la production planétaire.
- Peu utile d'aborder dans cette question les systèmes productifs agricoles dont l'approche peut être menée dans le traitement du thème 3.



<p><b>Question spécifique sur la France</b>          La France : les systèmes productifs entre valorisation locale et intégration européenne et mondiale.</p>	<p><b>Commentaire</b>          L'étude des systèmes productifs français (Outre-mer inclus) permet de mettre en avant les lieux et acteurs de la production à l'échelle nationale, tout en soulignant l'articulation entre valorisation locale et intégration européenne et mondiale.</p>
---	--

Principaux enjeux	Points de vigilance
<p>→ Approche centrée dans le cas français sur les systèmes productifs. S'il est utile d'aborder dans cette question les localisations des grands types d'activités France et les évolutions de leurs localisations (atténuation de la coupure de la France de part et d'autre de la diagonale Le Havre Marseille en matière industrielle par exemple), l'approche doit aller au-delà en prenant en compte l'ensemble des activités amenant à la production d'un bien ou d'un service.</p> <p>→ Il est important de prendre en compte la production matérielle, elle-même d'une grande diversité, comme l'ensemble des activités de conception/commercialisation en amont et en aval ainsi que l'ensemble de celles les rendant possibles (les activités de 'reproduction sociale').</p> <p>Dans ce cadre articulation nécessaire à avoir entre les échelles locale, européenne et mondiale.</p> <p>→ De façon générale mise en évidence de la place des métropoles, en particulier parisienne et celles bénéficiant d'aménités de tous ordres, dans le contrôle de l'appareil de production français avec la possibilité pour celles-ci tout à la fois de pouvoir s'inscrire dans une grande spécialisation pour certaines activités tout en diversifiant celles-ci.</p> <p>→ Importance dans cette affirmation des métropoles au sein des systèmes productifs de différents dispositifs d'aménagement pour conforter les dynamiques d'innovation locales (avec le développement de technopôles, des Systèmes productifs locaux, des pôles de compétitivité...)</p>	<p>Peu utile d'aborder dans cette question les systèmes productifs agricoles.</p>

• **Thème 3 : Les espaces ruraux : multifonctionnalité ou fragmentation ? (12-14 heures)**

<p><b>Questions</b></p> <ul style="list-style-type: none"> <li>- La fragmentation des espaces ruraux.</li> <li>- Affirmation des fonctions non agricoles et conflits d'usages.</li> </ul>	<p><b>Commentaire</b></p> <p>Les recompositions des espaces ruraux dans le monde sont marquées par le paradoxe de liens de plus en plus étroits avec les espaces urbains et l'affirmation de spécificités rurales (paysagères, économiques, voire socio-culturelles), impliquant des dynamiques contrastées de valorisation, de mise à l'écart ou de protection de la nature et du patrimoine. Globalement, la part des agriculteurs diminue au sein des populations rurales. Toutefois, l'agriculture reste structurante pour certains espaces ruraux, avec des débouchés de plus en plus variés, alimentaires et non alimentaires.</p> <p>À l'échelle mondiale, la multifonctionnalité des espaces ruraux s'affirme de manière inégale par l'importance croissante, en plus de la fonction agricole, de fonctions résidentielle, industrielle, environnementale ou touristique, contribuant tout à la fois à diversifier et à fragiliser ces espaces. Cette multifonctionnalité et cette fragmentation expliquent en partie la conflictualité accrue dans ces espaces autour d'enjeux divers, notamment fonciers : accaparement des terres, conflits d'usage... Elles posent la question de leur dépendance aux espaces urbains.</p>
<p><b>Études de cas possibles :</b></p> <ul style="list-style-type: none"> <li>- Les mutations des espaces ruraux de Toscane.</li> <li>- Les transformations paysagères des espaces ruraux d'une région française (métropolitaine ou ultramarine).</li> <li>- Mutations agricoles et recomposition des espaces ruraux en Inde.</li> <li>- Les espaces ruraux canadiens : une multifonctionnalité marquée.</li> </ul>	

Principaux enjeux	Points de vigilance
<p>→Espaces ruraux voyant leur part dans la population globale partout diminuer, même si, à l'échelle mondiale, leur population continue de croître en valeur absolue. C'est à la lumière de ce constat que se comprend le questionnement propre à ce thème, formulé sous l'angle du paradoxe. Parce que les espaces ruraux apparaissent précisément aujourd'hui comme de plus en plus liés aux espaces urbains dans l'ensemble de leurs dynamiques, existent des enjeux d'autant plus forts d'affirmation de spécificités pour apparaître comme pouvant jouer un rôle complémentaire à ces derniers au sein d'un monde globalisé, ou bien comme un monde à part, à considérer de façon différente. Mais cette affirmation se fait toujours par rapport à l'urbain, traduisant la dissymétrie profonde entre rural et urbain : ce dernier ne se définit pas aujourd'hui par rapport au rural.</p> <p>C'est dans la construction différenciée de ce rapport à l'urbain que se conçoit la fragmentation des espaces ruraux.</p>	<p>→Enjeu majeur d'aborder les espaces ruraux pour eux-mêmes et non pas seulement leur fonction agricole.</p> <p>Insister sur la complexification croissante des usages des espaces ruraux à des degrés divers des espaces ruraux.</p> <p>→Thématique de la « fragmentation » des espaces ruraux</p> <p>→Afin d'aborder ce sujet, dans le cas où travail par EDC non choisies parmi celles proposées, éviter d'aborder des espaces ruraux caractérisés par la domination de la seule activité agricole. En revanche ceux-ci à prendre en compte dans une mise en perspective.</p>



<p><b>Question spécifique sur la France</b></p> <p>La France : des espaces ruraux multifonctionnels, entre initiatives locales et politiques européennes.</p>	<p><b>Commentaire</b></p> <p>En France, les espaces ruraux se transforment :</p> <ul style="list-style-type: none"> <li>– mutation des systèmes agricoles et diversification des fonctions productives,</li> <li>– pression urbaine croissante et liens accrus avec les espaces urbains,</li> <li>– entre vieillissement et renouveau des populations rurales, diversification des dynamiques démographiques et résidentielles.</li> </ul> <p>Ces mutations s'accompagnent d'enjeux d'aménagement et de développement rural : valorisation et soutien de l'agriculture, équipement numérique, télétravail, protection de l'environnement, maintien et organisation ou réorganisation des services publics...</p> <p>Ces enjeux mobilisent des acteurs à différentes échelles, du développement local aux politiques nationales et européennes de développement rural.</p>
---	---

Principaux enjeux	Points de vigilance
<p>→ Approche des espaces ruraux français pouvant d'abord amener à s'interroger sur leur place dans le peuplement de la France</p> <p>→ L'articulation populations urbaine/populations rurales prend aujourd'hui des formes extrêmement variées, Les liens avec le monde urbain sont ainsi accrus nécessitant des besoins en équipement nouveaux, notamment de services mais aussi de liaisons et connexions de tous ordres. De même des demandes en logement nouvelles se font jour, susceptibles d'exercer une pression nouvelle sur des terres.</p> <p>→ Les dynamiques productives des espaces ruraux sont également très diverses, mais largement liées au rôle des villes. A côté de ces dynamiques agricoles, d'autres formes d'activités se déploient, elles aussi en lien avec les mondes urbains, parfois très éloignés des pôles urbains de proximité. Elles passent par le développement d'industries diffuses, de formes résurgentes d'artisanat, et du tourisme « vert », lié à l'image positive de la campagne aux yeux des citadins</p>	<p>→ le sens de la ruralité aujourd'hui. Si pour certains géographes la spécificité du rural est aujourd'hui questionnée au point de ne plus l'envisager, pour d'autres le rural existe toujours du fait des caractères spécifiques du peuplement et notamment des densités de population, de sa place dans la culture, mais aussi d'un rapport différent à l'espace par rapport à la ville.</p> <p>→ Eviter une vision « misérabiliste »</p>

- **Thème 4 conclusif : La Chine : des recompositions spatiales multiples (8-10 heures)**

Questions	Commentaire
<ul style="list-style-type: none"> <li>– Développement et inégalités.</li> <li>– Des ressources et des environnements sous pression.</li> <li>– Recompositions spatiales : urbanisation, littoralisation, mutations des espaces ruraux.</li> </ul>	<p>La Chine est un pays où les évolutions démographiques et les transitions (urbaine, environnementale ou énergétique...) engendrent de nombreux paradoxes et suscitent des recompositions spatiales spectaculaires.</p> <p>Les évolutions démographiques, les migrations des campagnes vers les villes, la surexploitation des ressources, la pollution, l'ouverture et l'insertion de plus en plus forte dans la mondialisation accentuent les contrastes territoriaux.</p>

Principaux enjeux	Points de vigilance
<p>→ Approche de la Chine qui n'est ni une étude la puissance chinoise, ni une étude d'ensemble de la géographie de la Chine actuelle. Il s'agit bien de rester centré sur les recompositions spatiales connues par le territoire chinois en revenant cela dit sur certains facteurs qui en sont à l'origine. De ce fait des notions et des thématiques travaillées en seconde sont à mobiliser dans les approches de cette question.</p>	<p>→ Il importe ici de ne pas confondre répartition des hommes et des activités renforcées dans les régions littorales chinoises et construction d'une sorte de mégalopole chinoise qui n'existe pas dans les faits. Des synergies fortes entre certains pôles littoraux et leurs arrière-pays existent, comme c'est le cas avec Shanghai et les régions traversées par le Yangzi.</p>



**POUR L'ÉCOLE  
DE LA CONFIANCE**



**RÉGION ACADÉMIQUE  
NOUVELLE-AQUITAINE**

MINISTÈRE  
DE L'ÉDUCATION NATIONALE  
ET DE LA JEUNESSE

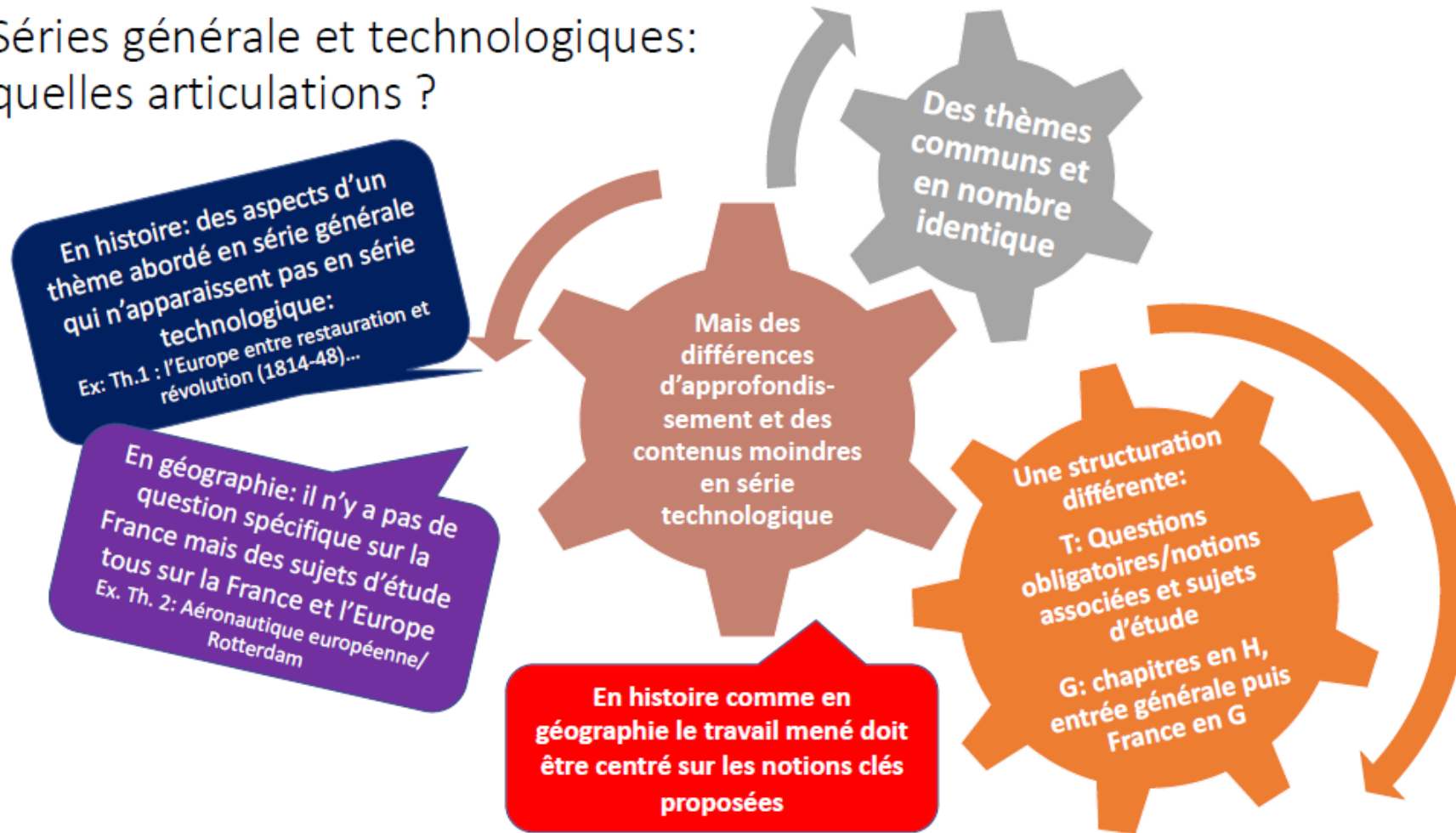
MINISTÈRE  
DE L'ENSEIGNEMENT SUPÉRIEUR,  
DE LA RECHERCHE  
ET DE L'INNOVATION



# Voie générale/voie technologique

## Différences et articulations

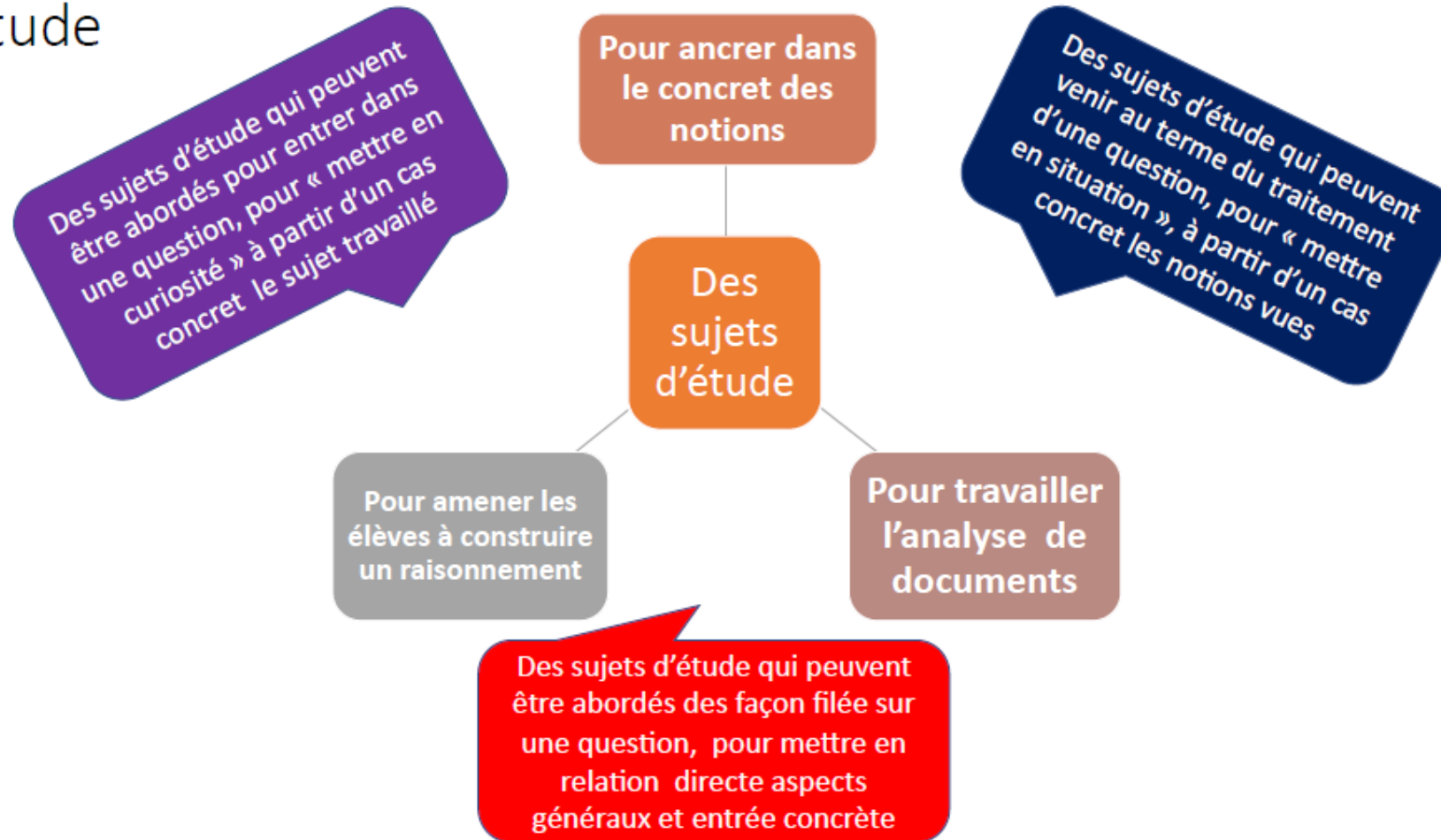
## Séries générale et technologiques: quelles articulations ?



# Thèmes, notions, sujets d'études en géographie

	La métropolisation un processus mondial différencié	Une diversification des espaces et des acteurs de la production	Les espaces ruraux une multifonctionnalité toujours plus marquée	La Chine des recompositions spatiales multiples
Notions abordées	Agglomération urbaine Centre-périphérie Métropole / métropolisation Ville	Espace productif Flux Production Réseau international de production Chaîne mondiale de valeur ajoutée	Espace rural Multifonctionnalité Fragmentation Périurbanisation	
Sujets d'étude	-Lyon : les mutations d'une métropole  -Londres, une métropole de rang mondial	-Les espaces des industries aéronautique et aérospatiale européennes -Rotterdam : un espace industrialo-portuaire européen de dimension internationale	-Les espaces périurbains en France (métropolitaine et ultramarine)  -L'agro-tourisme en France (métropolitaine et ultramarine)	

# La place fondamentale des sujets d'étude



# POUR L'ÉCOLE DE LA CONFIANCE



RÉGION ACADÉMIQUE  
NOUVELLE-AQUITAINE

MINISTÈRE  
DE L'ÉDUCATION NATIONALE  
ET DE LA JEUNESSE

MINISTÈRE  
DE L'ENSEIGNEMENT SUPÉRIEUR,  
DE LA RECHERCHE  
ET DE L'INNOVATION



Travail inspiré de la production  
de l'académie de Limoges