

Problématique :



Quel est le poids de Paris en France ?

Activité :

Etude de cinq séries de documents, sans indications ni questionnaires précis, concernant Paris et son agglomération.

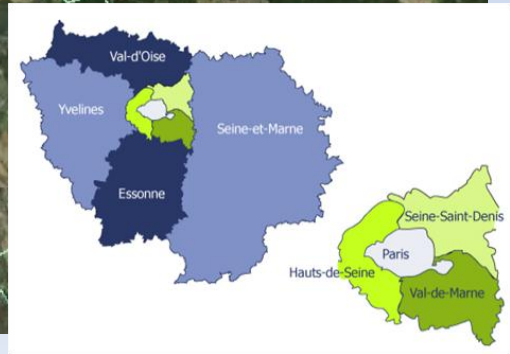
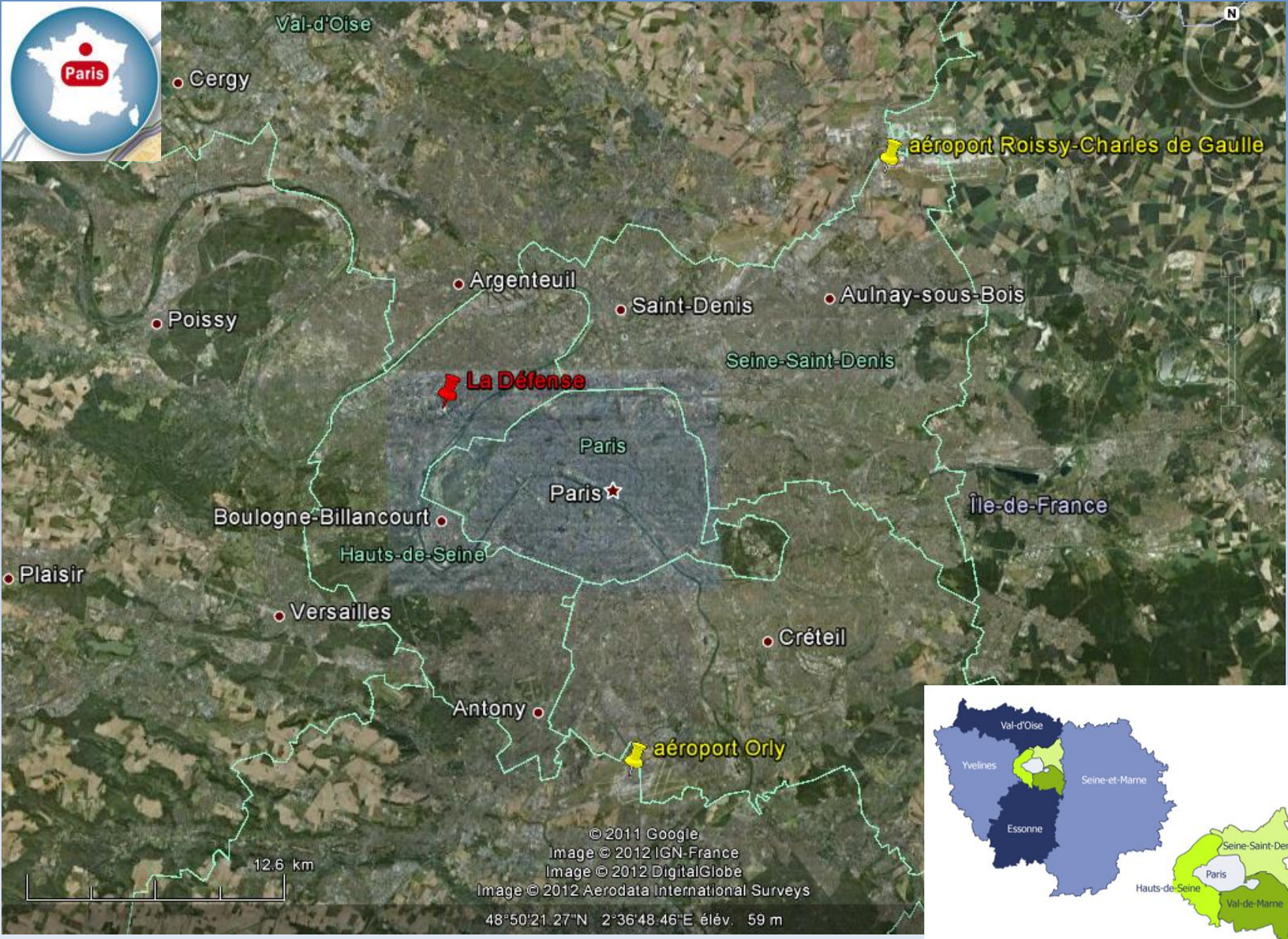
Tâche complexe : Donner le minimum de consignes, afin de favoriser l'interprétation, la prise d'initiative et l'autonomie. Prévoir une aide pour les élèves bloqués (= évaluation et/ou construction de domaines de compétence).

Consignes et objectifs :

- 1) Pour chaque série, **PRENDRE LE TEMPS DE LA LECTURE ET COMPRÉHENSION DES DOCUMENTS.**
 -  Pour chaque série de documents, **identifiez et nommez** le thème traité par les documents.
 -  Pour chaque série, **relevez et notez** au moins deux informations ou exemples qui vous semblent utiles pour répondre à la problématique.

- 2) A la fin de l'étude, **rédigez un texte qui rassemble les informations trouvées, complétées éventuellement de connaissances personnelles**, afin d'expliquer quel est le poids de Paris en France ?

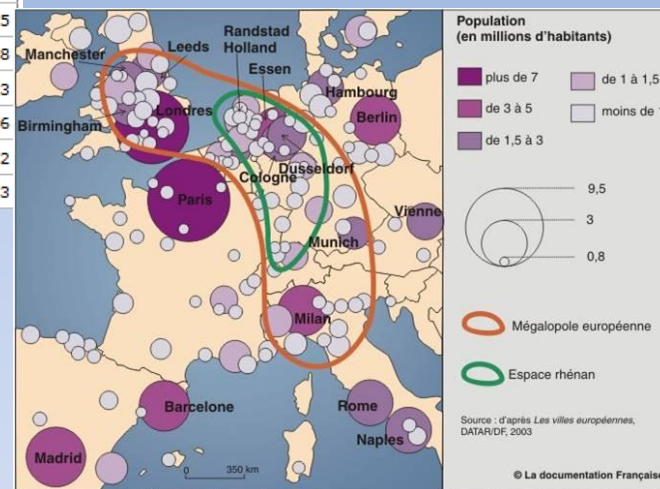
Introduction (réalisée par l'enseignant) : Paris et l'Île de France



1^{er} thème à découvrir : *(la plus importante aire urbaine de France).*

Rang en 2010	Nom de l'unité urbaine en 2010	Population 1999	Population 2007	Nombre de communes en 2010	Évolution entre 1999 et 2007 (en %)		
		Délimitation 1999	Délimitation 2010		Gain total (1)	Effet extension (2)	Effet densification (3)
1	Paris	9 644 507	10 303 282	412	6,8	1,1	5,7
2	Marseille-Aix-en-Provence	1 349 772	1 558 379	49	15,5	9,3	6,2
3	Lyon	1 348 832	1 509 766	130	11,9	6,5	5,4
4	Lille (partie française)	1 000 900	1 014 239	59	1,3	0,0	1,4
5	Nice	888 784	947 075	51	6,6	0,0	6,5
6	Toulouse	761 090	859 338	73	12,9	0,1	12,8
7	Bordeaux	753 931	831 788	64	10,3	3,0	7,3
8	Nantes	544 932	584 306	24	7,2	2,6	4,6
9	Toulon	519 640	556 538	27	7,1	1,9	5,2
10	Douai-Lens	518 739	511 345	67	-1,4	-0,1	-1,3

Source : INSEE



Source : Documentation photographique n° 8044

Définition d'aire urbaine : en France, une aire urbaine est définie précisément comme l'ensemble constitué par un pôle urbain (agglomération offrant au moins 5 000 emplois) et sa couronne périurbaine dans lesquels travaille au moins 40% de la population active résidente

2^{ème} thème à découvrir : *(un espace économique majeur).*

Source : INSEE

	Année 2009(1)		
	en millions d'euros	en euros	en euros
	PIB	PIB par habitant	PIB par emploi
Alsace	50 701	27 322	69 661
Aquitaine	85 693	26 710	70 399
Auvergne	33 174	24 680	63 915
Bourgogne	41 805	25 516	65 066
Bretagne	81 632	25 739	65 451
Centre	65 173	25 571	66 936
Champagne-Ardenne	35 779	26 768	69 482
Corse	7 279	23 800	65 247
Franche-Comté	28 083	24 042	64 199
Ile-de-France	552 052	46 984	99 676
Languedoc-Roussillon	60 523	22 984	67 677
Limousin	17 509	23 637	62 320
Lorraine	55 396	23 653	67 952
Midi-Pyrénées	76 522	26 628	68 009
Nord-Pas-de-Calais	96 839	24 025	67 078
Basse-Normandie	34 869	23 737	61 431
Haute-Normandie	48 555	26 599	69 364
Pays de la Loire	94 032	26 481	65 427
Picardie	43 725	22 894	66 735
Poitou-Charentes	42 379	24 046	64 642
Provence-Alpes-Côte d'Azur	138 002	27 855	73 833
Rhône-Alpes	181 810	29 420	72 819

L'Île-de-France est composée de 8 départements (dont la ville de Paris qui se situe au cœur de la région) et abrite 11,6 millions d'habitants (plus de 5 millions d'emplois). Elle représente 2% de la superficie du territoire national, mais 20% de la population française et 30% du PIB français. [...]

L'économie d'Île-de-France est riche, dynamique, diversifiée, compétitive, créative et innovante. Mais avant tout, elle constitue pour les entreprises qui s'y créent, un marché de débouchés immense, local, national et européen, de 495 millions de consommateurs. L'Île-de-France est le premier bassin d'emploi européen, 53% des cadres français y résident et cette forte proportion est due à la densité exceptionnelle de sièges sociaux sur son territoire. [...]

Plus de 850 la dense de grandes universités (Pierre et Marie Curie, La Sorbonne, Jussieu, Assas, Dauphine, René Descartes) et d'écoles spécialisées (CNAM, l'ENA, les Mines Paris, Centrale Paris, HEC, Polytechnique, ...), permettant de former des étudiants à fort potentiel. [...] laboratoires (dont le CNRS, l'Institut Curie, l'Institut Pasteur...) où travaillent environ 19 000 chercheurs, notamment au sein de l'AP-HP, premier groupe hospitalier européen [...]

Paris est la 1^{ère} destination touristique mondiale.

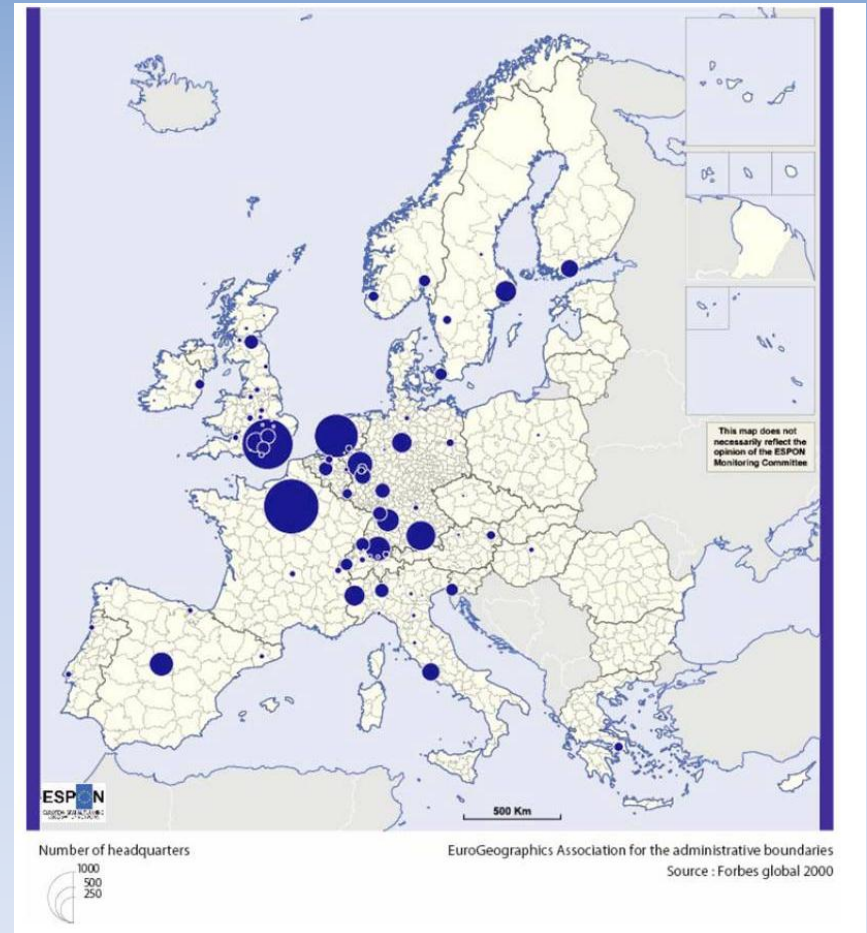
Source : agence régionale de développement de l'Île de France.

3^{ème} thème à découvrir : *(un lieu privilégié dans l'accueil des sièges sociaux).*

La Défense, espace privilégié pour l'accueil des sièges sociaux, exemples de quelques grandes entreprises françaises extraits de Google earth



Localisation des sièges sociaux des multinationales, 2005



Source : Forbes global 2000

4^{ème} thème à découvrir: *(un rayonnement culturel international)*



Paris est la 1^{ère} destination touristique mondiale. [...] Située au cœur de la première région européenne pour les foires et salons, la ville reçoit chaque année en moyenne plus de 6 millions de visiteurs. Il s'agit de la première ville mondiale de congrès : plus de 250 congrès nationaux et internationaux y sont organisés tous les ans.[...]

Quelques chiffres :

1^{ère} plateforme aéroportuaire d'Europe continentale

3 aéroports internationaux : Paris - Charles de Gaulle, Paris - Orly et Paris- Le Bourget, premier aéroport d'affaires européen

82,5 millions de passagers en 2006 ; 2,1 millions de tonnes de fret et courrier ; 450 compagnies aériennes

1 400 Kms de RER et voies ferrées [...]

Temps de parcours en avion : Paris-Londres : 2h1

Source : [agence régionale de développement de l'Île de France](#).

5^{ème} thème à découvrir : *(le poids politique de Paris).*

Quelques institutions de la Vème République.

Ministère de la justice

Assemblée nationale

Palais de l'Elysée, siège de la Présidence de la République

Conseil Constitutionnel

Hôtel Matignon siège du 1^{er} ministre

Ministère de la Défense et des anciens combattants

Sénat

Ministère de l'économie, des Finances et de l'industrie

