

Formation des directrices et directeurs d'école
Saintes - 15 novembre 2018



Elise Gravel

**Éduquer à l'égalité et
au respect mutuel**

Illustrations du diaporama : [@elisegravel.com](https://www.elisegravel.com)

1

2

3

4

5

6

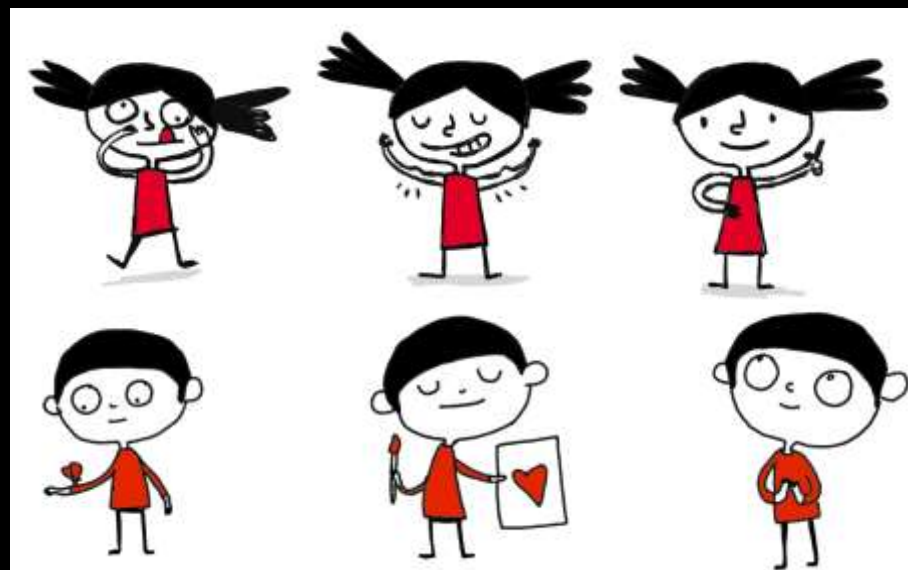
7

8

9

10

Présentation



Tour de table

1

2

3

4

5

6

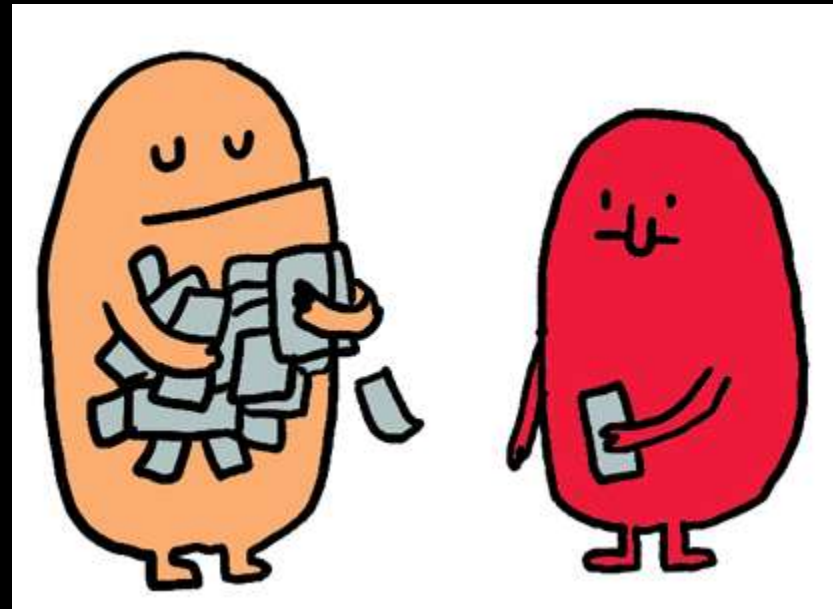
7

8

9

10

Représentations



Brainstorming post-it

1

2

3

4

5

6

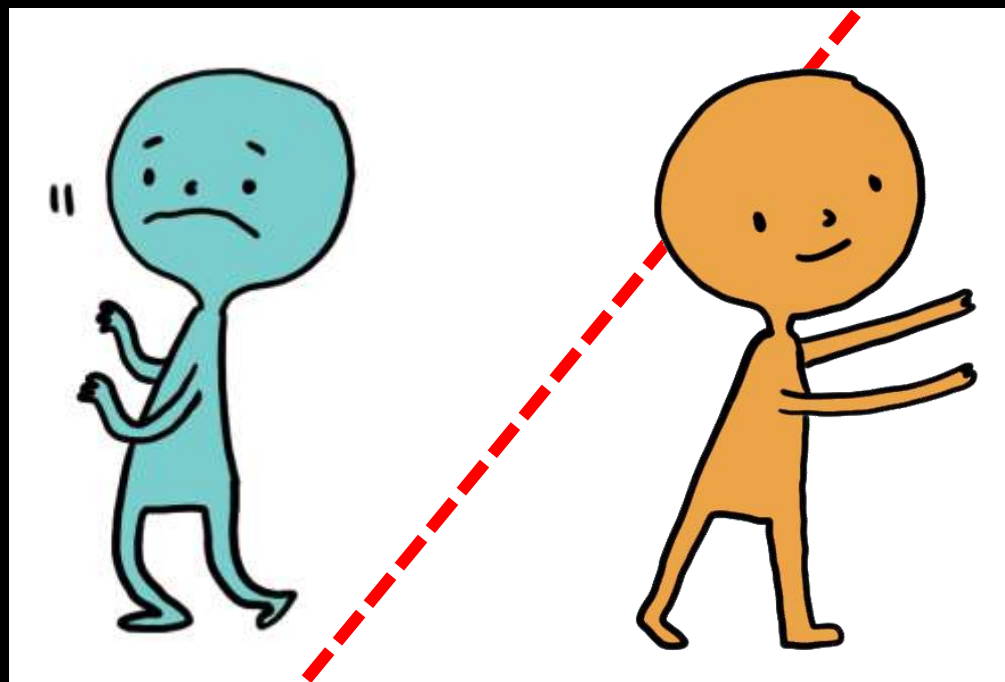
7

8

9

10

Représentations



Débat mouvant

1

2

3

4

5

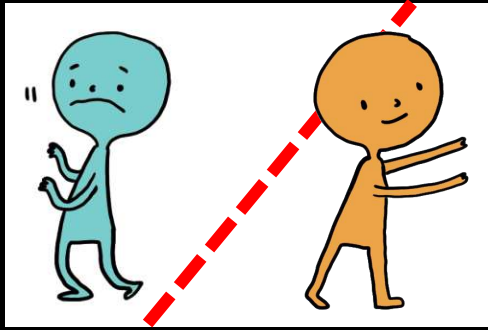
6

7

8

9

10



« Aujourd'hui, les hommes et les femmes ont les mêmes droits par rapport à la loi. »



1

2

3

4

5

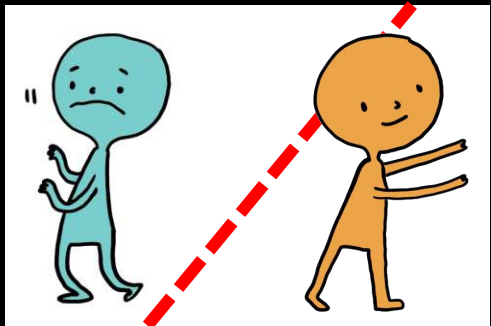
6

7

8

9

10



« Aujourd'hui, les hommes et les femmes sont **égaux** dans les faits. »



1

2

3

4

5

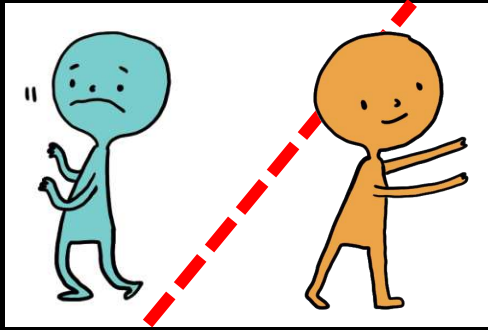
6

7

8

9

10



« Dans le domaine politique,
la **parité** a permis de garantir
l'égalité entre les hommes et
les femmes. »



1

2

3

4

5

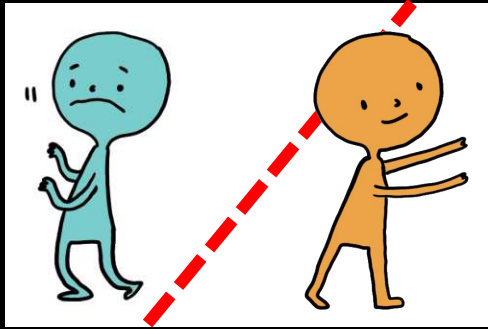
6

7

8

9

10



« A l'école, les garçons et les filles reçoivent le même enseignement. »



1

2

3

4

5

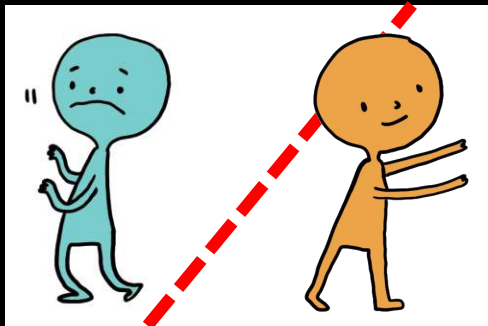
6

7

8

9

10



« A l'école, la mixité garantit l'égalité entre les filles et les garçons. »



1

2

3

Quelques dates

4

5



6

7

8

Quiz

9

10

1

2

3

4

5

6

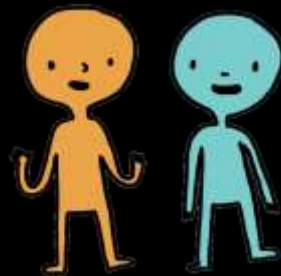
7

8

9

10

**Olympe de Gouges rédige la
« Déclaration des droits de
la femme et de la
citoyenne »**



1791

1
2
3
4
5
6
7
8
9
10

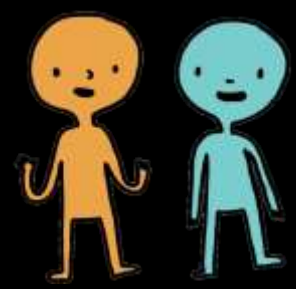
**Le code civil prévoit que :
« le mari doit protection à la
femme, la femme doit
obéissance à son mari »**



1804

- 1
- 2
- 3
- 4
- 5
- 6
- 7
- 8
- 9
- 10

**La loi assimile la
contraception à l'avortement
qui est considéré comme un
crime.**



1920

1

2

3

4

5

6

7

8

9

10

Suppression de l'incapacité juridique de la femme mariée



1938

1

2

3

4

5

6

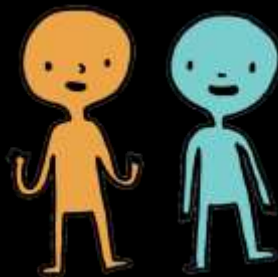
7

8

9

10

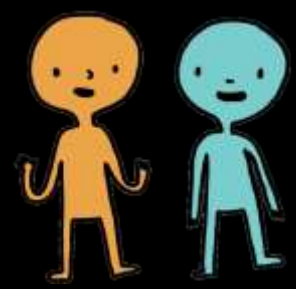
**Droit de vote et d'éligibilité
pour les femmes**



1944

- 1
- 2
- 3
- 4
- 5
- 6
- 7
- 8
- 9
- 10

**Les femmes mariées
peuvent exercer une
profession sans
l'autorisation de leur mari.**



1965

1

2

3

4

5

6

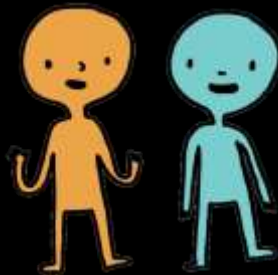
7

8

9

10

**Loi Neuwirth autorise la
contraception.**



1967

1

2

3

4

5

6

7

8

9

10

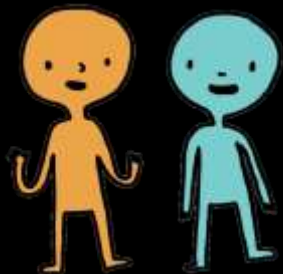
Loi Veil pour l'Interruption Volontaire de Grossesse



1975

- 1
- 2
- 3
- 4
- 5
- 6
- 7
- 8
- 9
- 10

**La mixité devient obligatoire
pour tous les
établissements scolaires
publics.**



1976

1

2

3

4

5

6

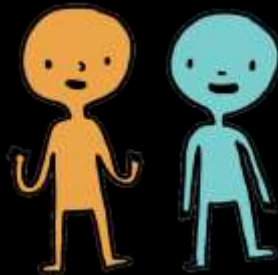
7

8

9

10

Édith Cresson
première femme
Première Ministre



1991

1

2

3

4

5

6

7

8

9

10

**Promulgation de la première
loi sur la parité politique**



2000

1
2
3
4
5
6
7
8
9
10

Inscription dans la Constitution de

« l'égal accès des femmes et des hommes aux mandats électoraux et fonctions électives, ainsi qu'aux responsabilités professionnelles et sociales »



2008

1
2
3
4
5
6
7
8
9
10

**Un long combat pour faire reconnaître
l'égalité dans la loi.**

**Aujourd'hui, un principe
inscrit dans la Constitution**



1

2

3

4

5

6

7

8

9

10

Quelques chiffres



Source : « Vers l'égalité réelle »

1

2

3



4

TAUX DE CHÔMAGE SELON LE SEXE DES 15 ANS ET PLUS EN 2015

5

FRANCE

9,9%



10,8%

6

7

8

ZONE EURO À 19

11%



10,7%

9

Champ : personnes actives de 15 à 74 ans.

Source : Eurostat enquête Emploi 2015.

10

1

2

3



4

5

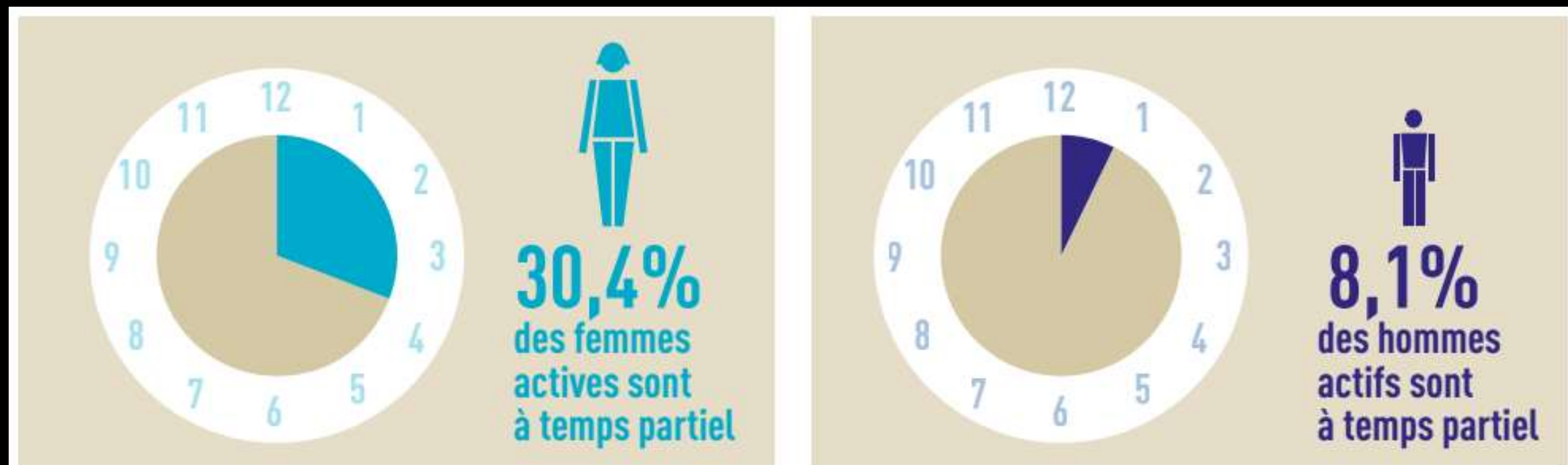
6

7

8

9

10



Champ : France (hors Mayotte), personnes en emploi âgées de 15 ans ou plus.
Source : Insee, enquête Emploi.

- 1
- 2
- 3
- 4
- 5
- 6
- 7
- 8
- 9
- 10

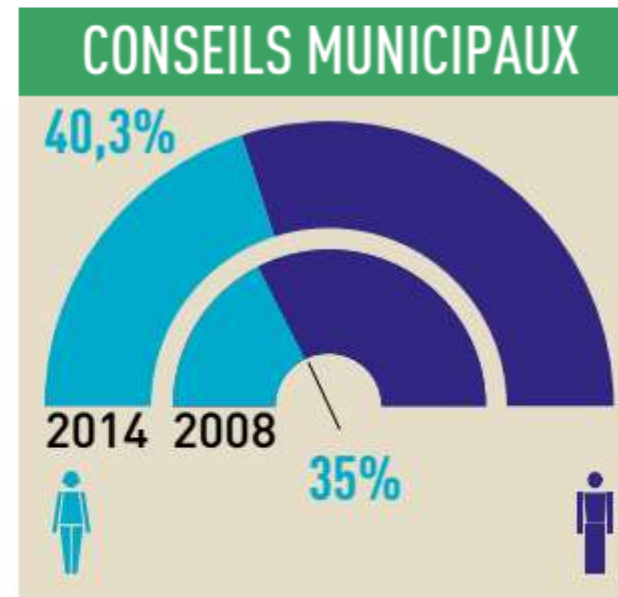
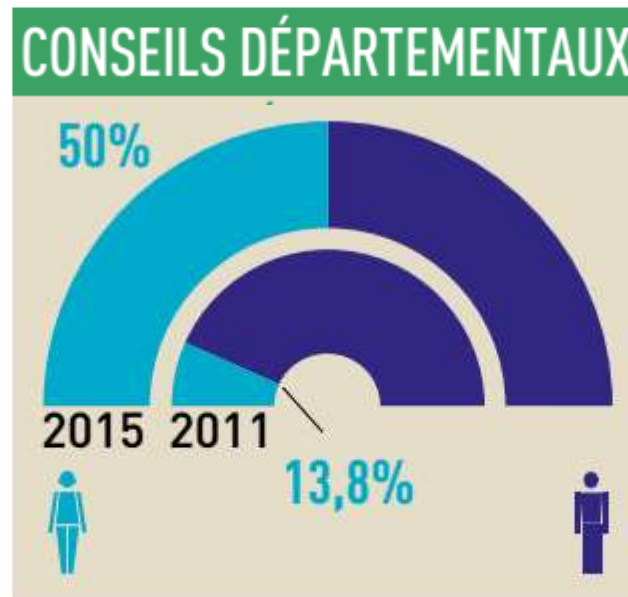
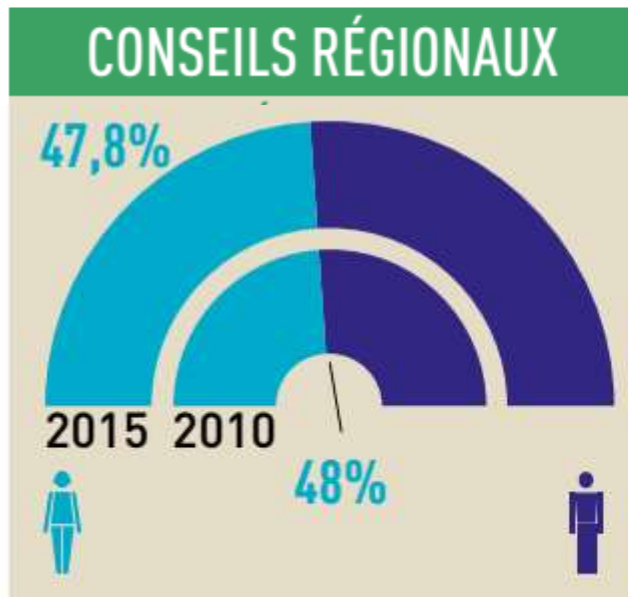


Écart de salaires entre les hommes et les femmes (en %) en 2014

SECTEURS PRIVÉ ET PUBLIC

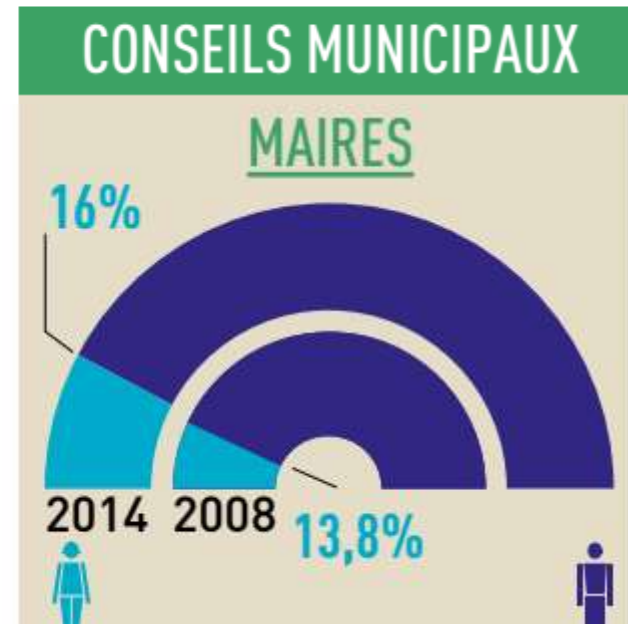
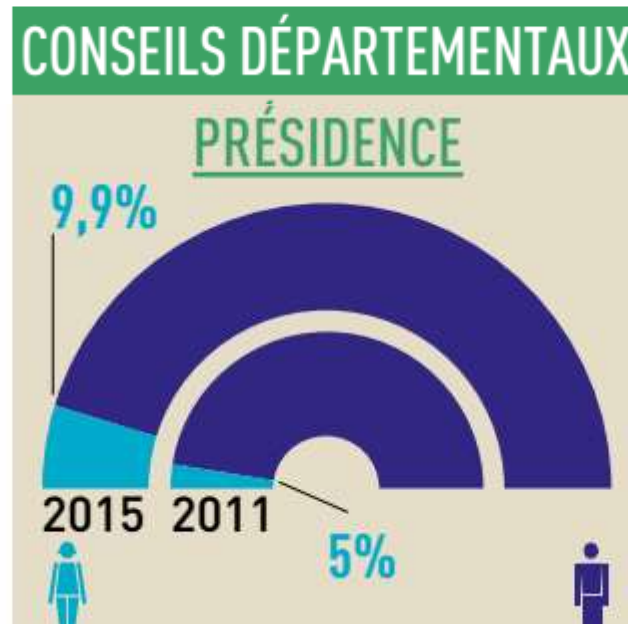
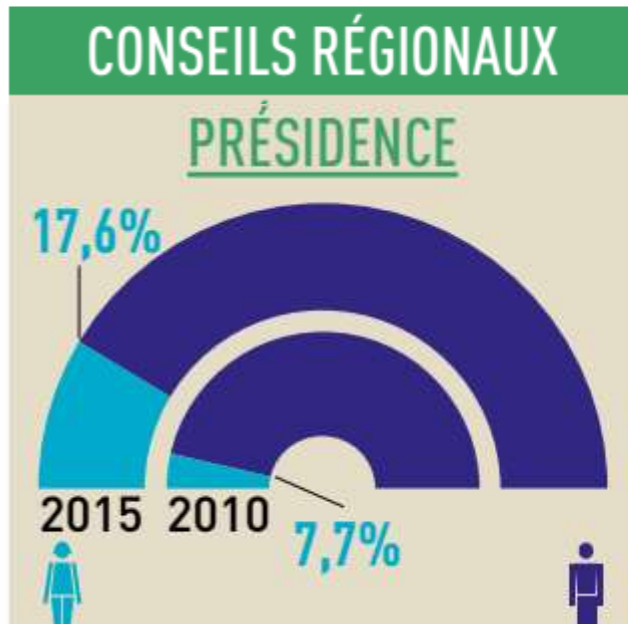


Part des femmes parmi les élus lors des dernières élections locales



Source : Haut Conseil à l'égalité entre les femmes et les hommes, *Parité en politique : entre progrès et stagnation*, 2015.

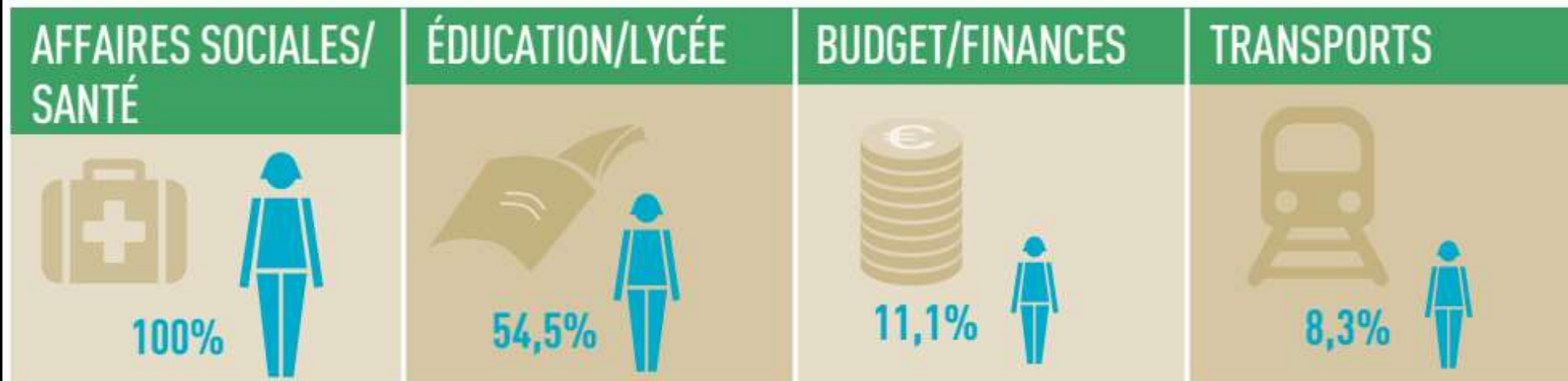
Part des femmes parmi les élus lors des dernières élections locales



1
2
3
4
5
6
7
8
9
10

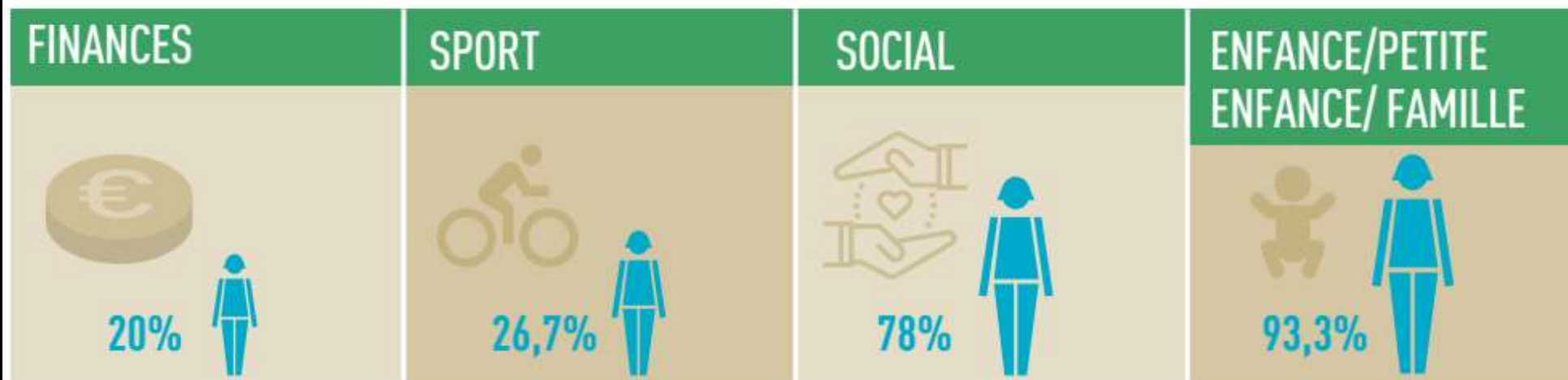


Part des femmes dans les délégations des exécutifs de douze conseils régionaux en janvier 2016



Source : Haut Conseil à l'égalité entre les femmes et les hommes, octobre 2016. Champ : France métropolitaine.

Répartition thématique des portefeuilles des adjointes dans les municipalités



Sources : Haut Conseil à l'égalité entre les femmes et les hommes, octobre 2016, ministère de l'Intérieur.
Champ : parmi les 500 000 conseiller.e.s municipaux.ales en poste en France depuis 2008.

1
2
3
4
5
6
7
8
9
10



PART DES FEMMES DANS LA PROGRAMMATION DE SPECTACLES, 2014



Champ : centres dramatiques nationaux et régionaux (CDN/R), scènes conventionnées (SC), scènes nationales (SN), théâtres nationaux (TN).

Source : Observatoire de l'égalité entre les femmes et les hommes dans la culture et la communication, ministère de la Culture et de la Communication, 2016.

PART DES FEMMES DANS LA PROGRAMMATION DE LIEUX MUSICAUX, 2013-2015



Champ : théâtres lyriques, orchestres permanents, festivals de Beaune/La Chaise-Dieu/Berlioz-La Côte-Saint-André/Aix-en-Provence.

Source : brochure *Où sont les femmes ?*, SACD, 2016.

1
2
3
4
5
6
7
8
9
10



Taux de présence des femmes dans les interventions des éditions d'information (hors journalistes), 2014



Champ : ensemble des interventions ou occurrences (déclaration, entretien, interview, reportage, plateau, etc.) des journaux télévisés de 20 h et d'avant soirée et des éditions de 8 h des radios généralistes au 1^{er} trimestre ; hors journalistes et présentateur.rice.s.

Source : Institut national de l'audiovisuel, Conseil supérieur de l'audiovisuel, 2015.

- 1
- 2
- 3
- 4
- 5
- 6
- 7
- 8
- 9
- 10



PART DES TÂCHES DOMESTIQUES RÉALISÉES PAR LES FEMMES



72%



Source : Insee, Enquête emploi du temps 2010.

1

2

3

4

5

6

7

8

9

10

**Des inégalités importantes
dans de nombreux domaines**



1

2

3

4

5

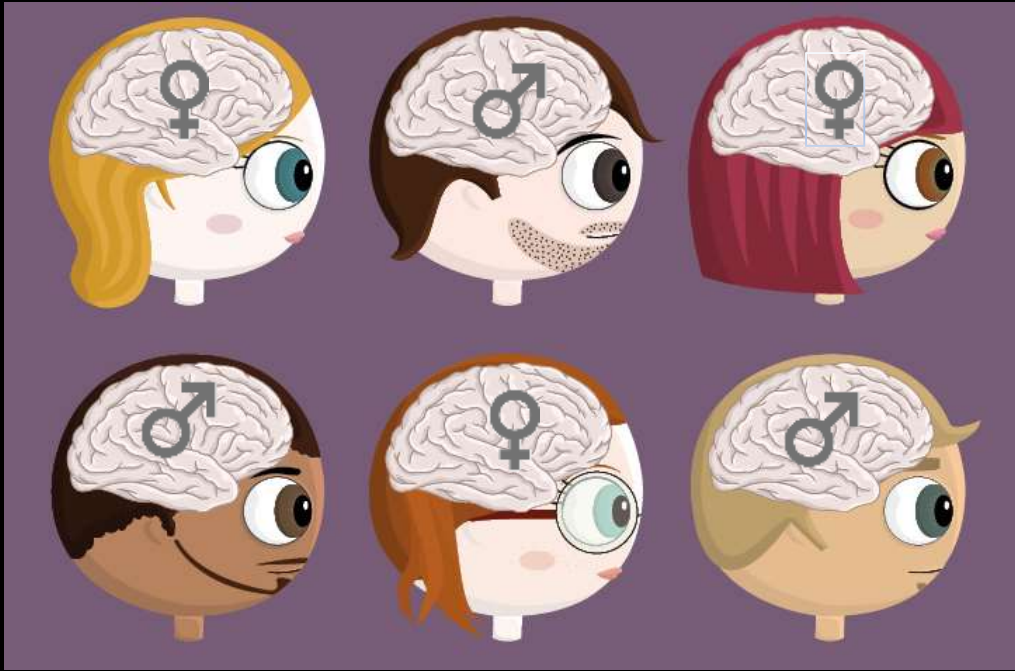
6

7

8

9

10



Des cerveaux différents ?

Quels stéréotypes sur le rôle des femmes et des hommes en 2014 ?

	Ensemble	Sexe du répondant	
		Homme	Femme
Selon vous, les positions différentes entre les femmes et les hommes dans la vie privée et professionnelle s'expliquent-elles...			
(une seule réponse possible)			
Plutôt par des raisons biologiques	8	9	7
Plutôt par l'éducation	38	37	39
Autant les deux	33	31	34
Pour d'autres raisons	14	17	11
Ne sait pas	7	6	8
Pensez-vous qu'un homme a naturellement plus d'autorité qu'une femme ?			
Tout à fait d'accord ou plutôt d'accord	23	24	23
Plutôt pas d'accord ou pas du tout d'accord	75	75	75
Ne sait pas	1	1	2

Quels stéréotypes sur le rôle des femmes et des hommes en 2014 ?

	Ensemble	Sexe du répondant	
		Homme	Femme
Pensez vous que les hommes ont un cerveau plus apte que celui des femmes au raisonnement mathématique ?			
Tout à fait d'accord ou plutôt d'accord	16	15	17
Plutôt pas d'accord ou pas du tout d'accord	78	80	76
Ne sait pas	6	5	7
Selon vous, les garçons sont-ils par nature plus turbulents et les filles plus sages ?			
Tout à fait d'accord ou plutôt d'accord	42	50	35
Plutôt pas d'accord ou pas du tout d'accord	56	47	63
Ne sait pas	2	3	2

1

2

« Télévision, presse écrite, sites Internet continuent de nous abreuer de stéréotypes qui prétendent que les femmes sont « naturellement » douées pour les langues et incapables de lire une carte routière, alors que les hommes seraient nés bons en maths et compétitifs. Ces discours laissent penser que, dès la naissance, les aptitudes intellectuelles et les personnalités seraient câblées différemment dans le cerveau des filles et des garçons.

3

4

Les nouvelles techniques d'imagerie cérébrale montrent que les filles et les garçons ont les mêmes capacités d'apprentissage du langage et des mathématiques. Notre vision du cerveau est désormais celle d'un organe dynamique qui se façonne en fonction de l'histoire individuelle.

5

Voilà pourquoi chaque être humain, quel qu'il soit, a un cerveau unique, indépendamment de son sexe.

6

La découverte de la plasticité cérébrale apporte un éclairage neurobiologique important sur les processus de construction sociale et culturelle de nos identités de femmes et d'hommes. **C'est l'interaction avec l'environnement familial, scolaire, social et culturel qui va orienter les goûts, les aptitudes cognitives et contribuer à forger les traits de personnalité.** »

7

8

Laboratoire de l'Égalité (partenaire du Ministère de l'Éducation Nationale)

9

10

1
2
3
4
5
6
7
8
9
10

AVANT LA NAISSANCE

Cerveau

Pas de différence
entre les cerveaux
sauf l'hypothalamus⁽¹⁾



Corps

Pas de différence
entre les corps sauf
les organes sexuels

(1) L'hypothalamus contrôle les fonctions de reproduction : ovulation chez les femmes et fabrication des spermatozoïdes chez les hommes.

- 1
- 2
- 3
- 4
- 5
- 6
- 7
- 8
- 9
- 10

A LA NAISSANCE

Seulement

10 %

des neurones
sont connectés
à la naissance



90 %

des connexions
entre les neurones
se fabriquent en
interaction avec
le monde extérieur

DÉBUT DE LA
CONSTRUCTION
SOCIALE DES
DIFFÉRENCES
ENTRE FILLES
ET GARÇONS

ET GARÇONS?

1
2
3
4
5
6
7
8
9
10

VERS L'ÂGE ADULTE

Plasticité cérébrale :

influence de la culture
et de la société sur
la fabrication des cerveaux
et des identités

**Diversité des cerveaux,
des identités et
des comportements
indépendamment
du sexe biologique**

1

2

3

4

5

6

7

8

9

10

Et à l'école ?



Quelques données chiffrées

1
2
3
4
5
6
7
8
9
10



Les enseignants du premier degré

	Secteur public	
	Enseignants	Part des femmes
1999-2000	314 729	77,8
2011-2012	326 703	81,6
2012-2013	324 684	81,9
2013-2014	332 161	82,3
2014-2015	331 921	82,7
2015-2016	337 179	83,1
2016-2017	341 658	83,4

L'état de l'École 2017 © DEPP

1
2
3
4
5
6
7
8
9
10

	Traitement indiciaire brut	Primes et indemnités		Salaire brut	Salaire net
		Montant	dont heures sup.		
Hommes	2 614	194	27	2 861	2 359
Femmes	2 464	129	11	2 659	2 190
Ratio H/F	1,06	1,50	2,45	1,08	1,08



1
2
3
4
5
6
7
8
9
10



Proportion d'élèves qui maîtrisent les compétences de base selon le sexe en CE1 (2014) et en 3^e (2013)

EN CE1

EN FRANÇAIS

85,2%



78,3%

EN SCIENCES

82,6%



82,6%

EN 3^e

EN FRANÇAIS

85,9%



72,3%

EN SCIENCES

80,5%



76,2%

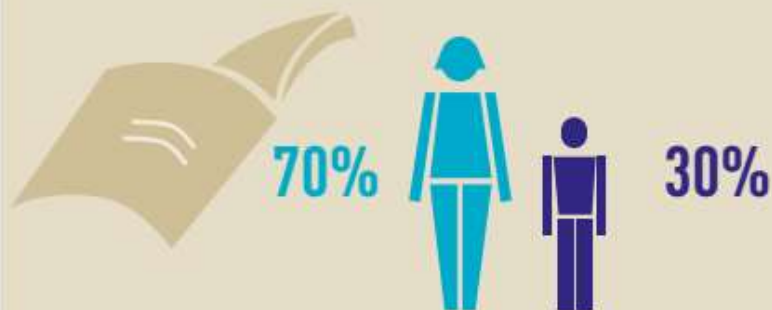
Champ : France métropolitaine + Drom. Enseignement public et privé sous contrat.
Source : MENESR-DEPP / Évaluations des compétences 1 et 3 du socle commun des élèves de CE1 en mai 2014 et 3^e en mai 2013.

1
2
3
4
5
6
7
8
9
10



Part des femmes et des hommes dans les principales formations d'enseignement supérieur

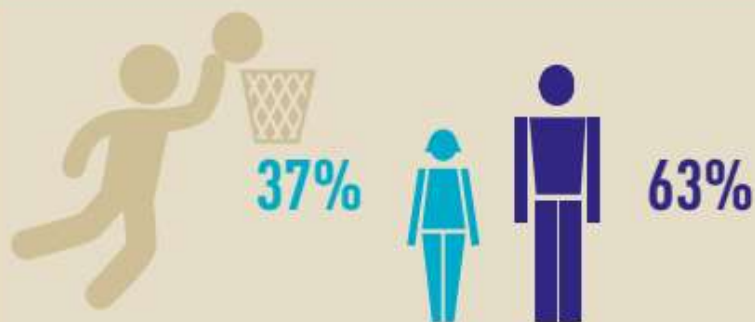
UNIVERSITÉ LETTRES, SCIENCES HUMAINES



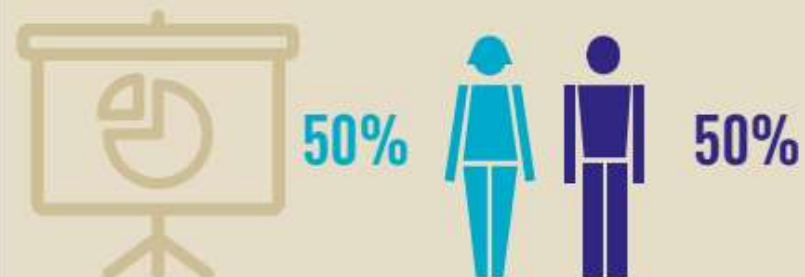
FORMATIONS PARAMÉDICALES ET SOCIALES



UNIVERSITÉ SCIENCES STAPS



ÉCOLES DE COMMERCE, GESTION ET COMPTABILITÉ



Champ : France entière.
Source : MENESR - SIES.

1

2

3

4

5

6

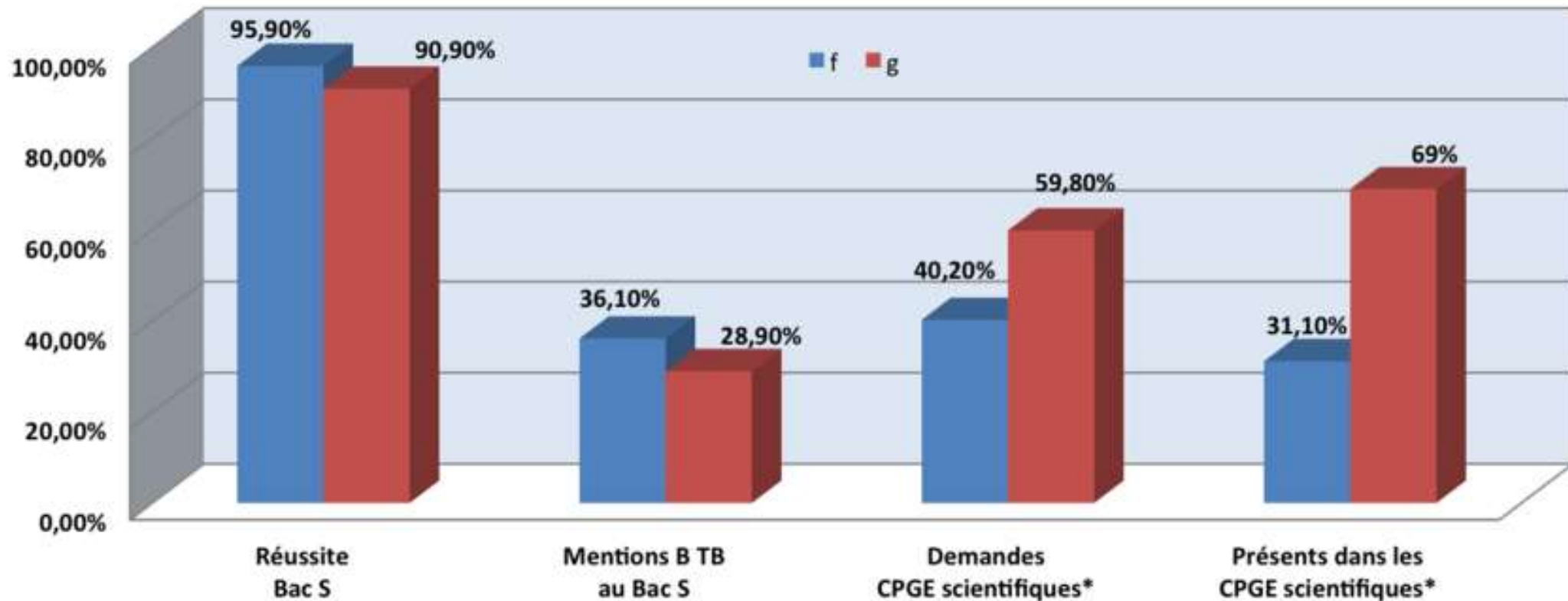
7

8

9

10

Le paradoxe des filles dans la filière scientifique



1

2

3

4

5

6

7

8

9

10

À l'école



Liberté • Égalité • Fraternité
RÉPUBLIQUE FRANÇAISE

Orientations institutionnelles

Code de l'éducation

Article L121-1

Les écoles (...) contribuent à favoriser la **mixité** et **l'égalité entre les hommes et les femmes**, notamment en matière d'orientation.

Article L311-4

L'école (...) fait acquérir aux élèves le respect de la personne, de ses origines et de ses différences, de **l'égalité entre les femmes et les hommes** ainsi que de la laïcité.

Charte de la laïcité à l'école

9 | La laïcité implique le **rejet de toutes les violences et de toutes les discriminations**, garantit **l'égalité entre les filles et les garçons** et repose sur une culture du respect et de la compréhension de l'autre.

1

Compétences communes à tous les professeurs et personnels d'éducation

2

3

4

Se mobiliser et mobiliser les élèves contre les **stéréotypes** et les **discriminations** de tout ordre

5

6

Promouvoir **l'égalité entre les filles et les garçons, les femmes et les hommes**

7

8

9

10

Socle commun

Domaine 3 : la formation de la personne et du citoyen

« l'apprentissage et l'expérience des principes qui garantissent la liberté de tous, comme la liberté de conscience et d'expression, la tolérance réciproque, **l'égalité, notamment entre les hommes et les femmes**, le refus des discriminations, l'affirmation de la capacité à juger et agir par soi-même »

1

2

3

4

5

6

7

8

9

10

Pause



1

2

3

4

5

6

7

8

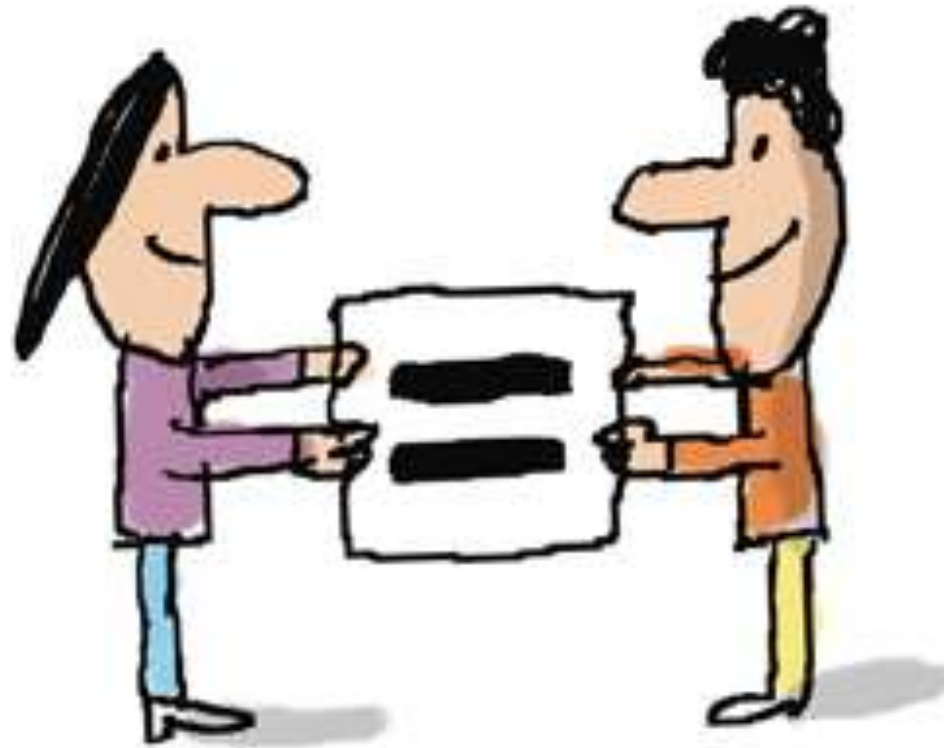
9

10

Pour résumer



1
2
3
4
5
6
7
8
9
10



Les filles et les garçons sont égaux,
ce qui veut dire qu'ils et elles ont
les mêmes possibilités de réussir
à l'école et dans leur vie future.

1
2
3
4
5
6
7
8
9
10



Pourtant, des idées toutes faites circulent au sujet des filles et des garçons. Ce sont des stéréotypes.

1
2
3
4
5
6
7
8
9
10



Cela paraît incroyable, mais ces stéréotypes sont si puissants qu'ils enferment les filles et les garçons dans des rôles.

1

2

3

4

5

6

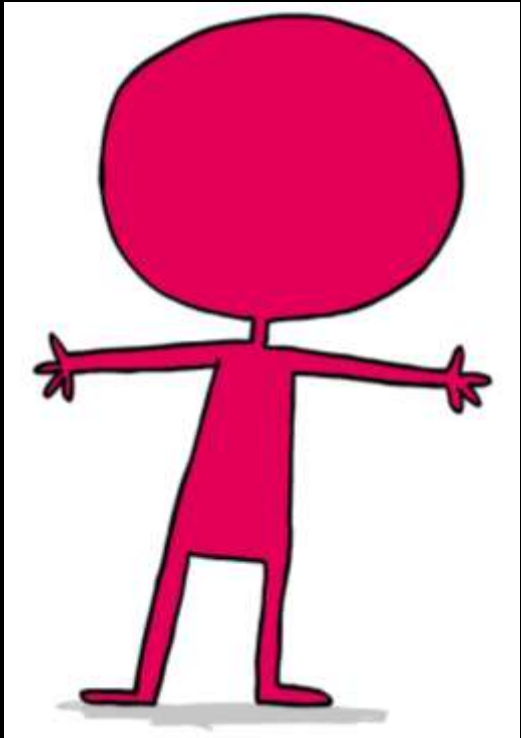
7

8

9

10

Quelques définitions



Stéréotype – Préjugé - Discrimination

1
2
3
4
5
6
7
8
9
10

Clichés ou stéréotypes : croyances partagées concernant les caractéristiques personnelles (traits de personnalité, comportements...) d'un groupe de personnes

Leyens Yzerbt et Schadron 1996



1 **Préjugé** : jugement
2 préalable sur une
3 personne fondé sur son
4 appartenance réelle ou
5 supposée à un groupe
6 social



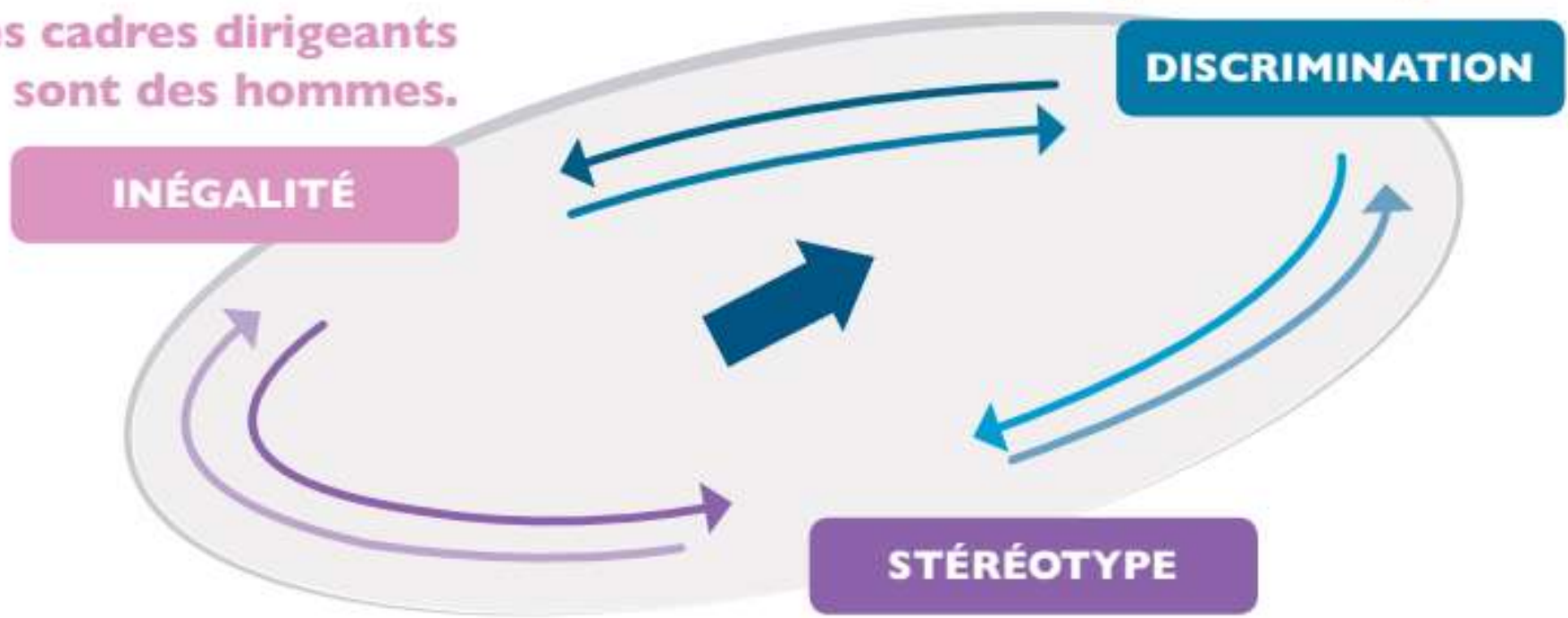
1 **Discrimination** : comportement négatif non justifiable émis à l'encontre
2 des membres d'un groupe social donné



1
2
3
4
5
6
7
8
9
10

Les hommes sont nommés de préférence aux femmes à des postes à responsabilités.

83 % des cadres dirigeants sont des hommes.



« Les femmes ne sont pas ambitieuses. »

1

2

3

4

5

6

7

8

9

10

A l'école

Deux phénomènes particuliers



1

2

3

4

5

6

7

8

9

10

Effet Pygmalion / Effet Golem



Prophétie autoréalisatrice qui provoque une amélioration des performances d'un sujet, en fonction du degré de croyance en sa réussite venant d'une autorité ou de son environnement.

Dessin extrait de l'exposition « L'égalité filles garçons : c'est bon pour les droits de l'enfant. Et le respect aussi » (Fédération Wallonie-Bruxelles – 2018)

1

2

3

4

5

6

7

8

9

10

La menace du stéréotype



Dessin extrait de l'exposition « L'égalité filles garçons : c'est bon pour les droits de l'enfant. Et le respect aussi »
(Fédération Wallonie-Bruxelles – 2018)

Baisse de performance des individus lorsqu'ils peuvent craindre de confirmer – à leurs propres yeux ou aux yeux d'autrui – un stéréotype négatif ciblant leur groupe d'appartenance

Augmentation des pensées interférentes

Baisse de la capacité de la mémoire de travail qui permet de résoudre une « tâche » difficile

Enfants de 6ème/ 5ème

Test de géométrie

OU

Dessin

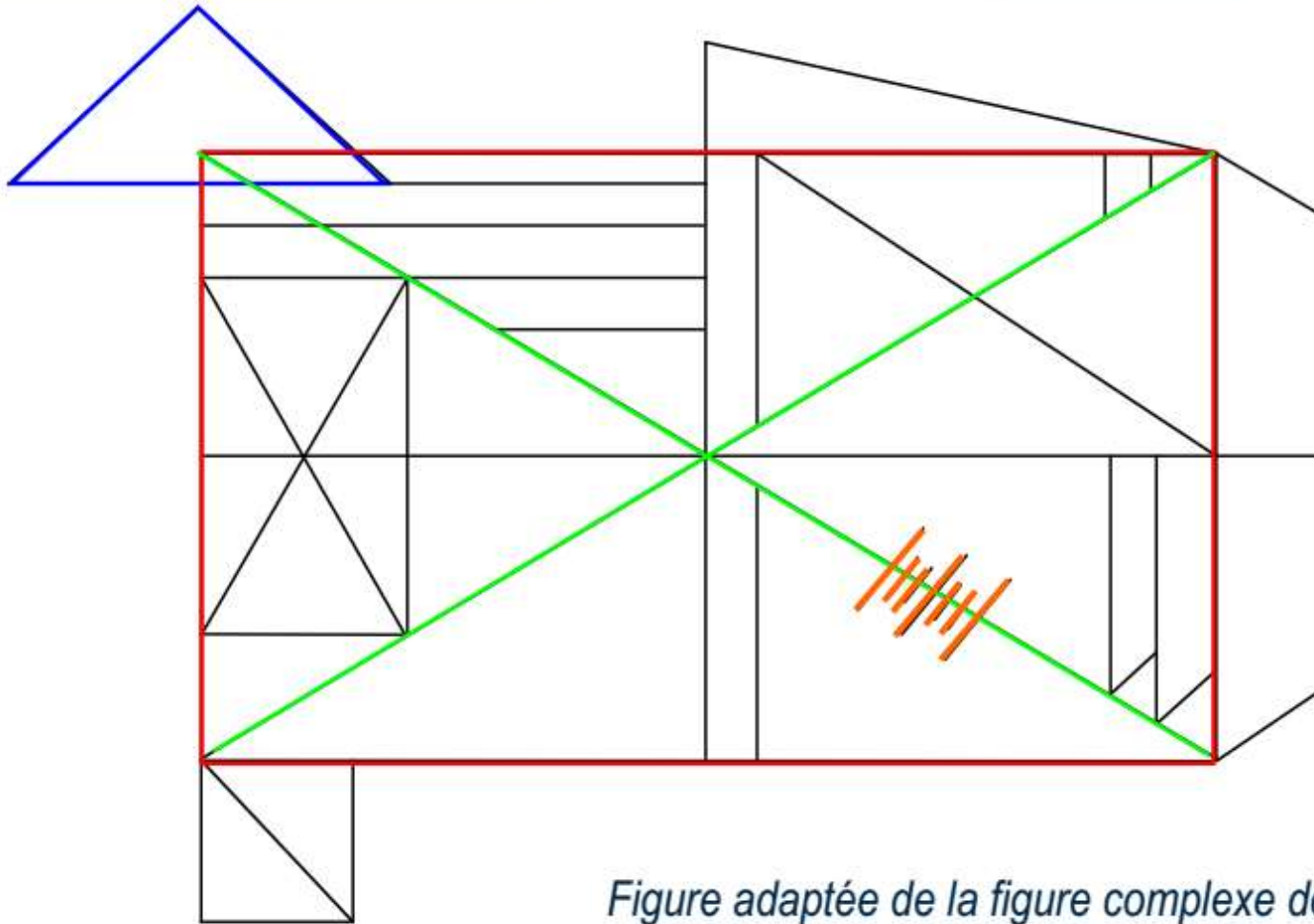
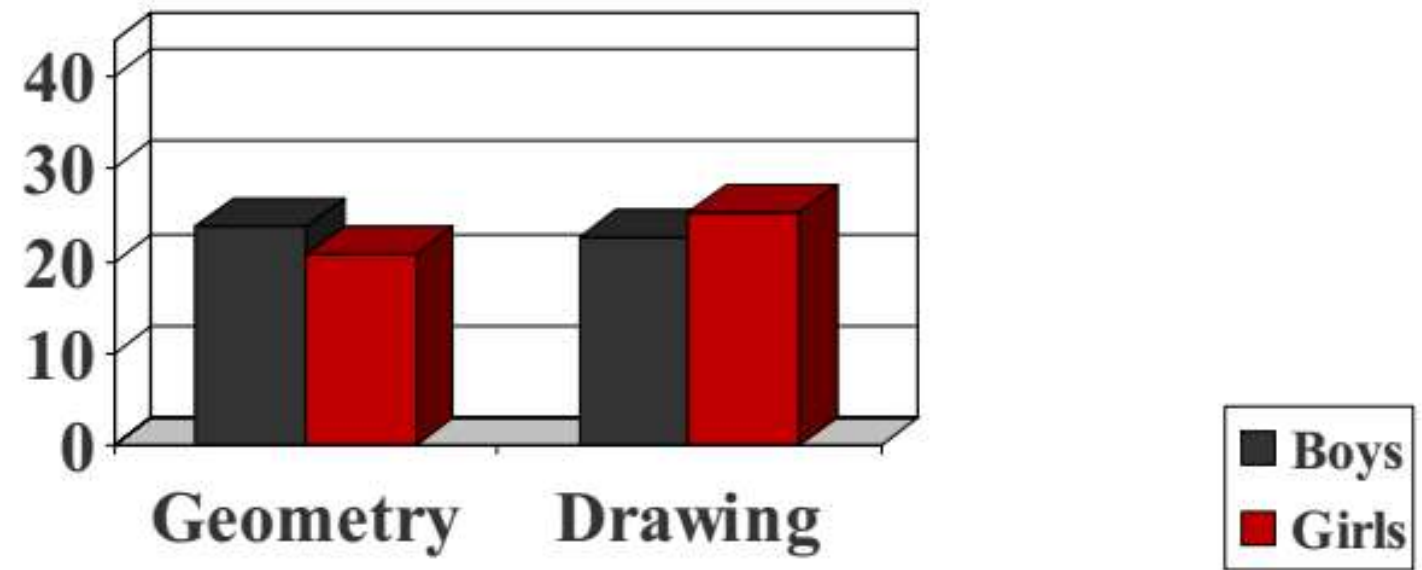


Figure adaptée de la figure complexe de Rey-Osterrieth

1
2
3
4
5
6
7
8
9
10

Performance
(max = 44
pts)



HUGUET, P., & REGNER, I. (2007). Journal of Educational Psychology

1
2
3
4
5
6
7
8
9
10

Echecs récurrents, conscience d'avoir « mauvaise réputation » en sciences/mathématiques



Baisse de l'estime de soi



Intériorisation du stéréotype



Baisse de motivation pour s'engager dans ces filières de crainte de se trouver en situation d'échec (stratégie de défense) et si on s'y engage, **autocensure**

1

2

3

4

5

6

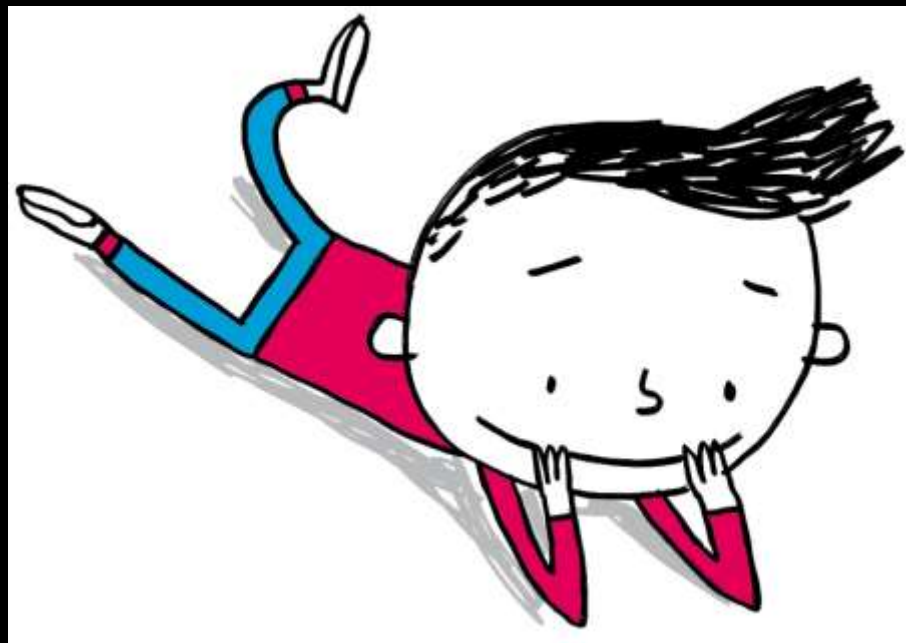
7

8

9

10

Rechercher les stéréotypes dans le quotidien de la classe

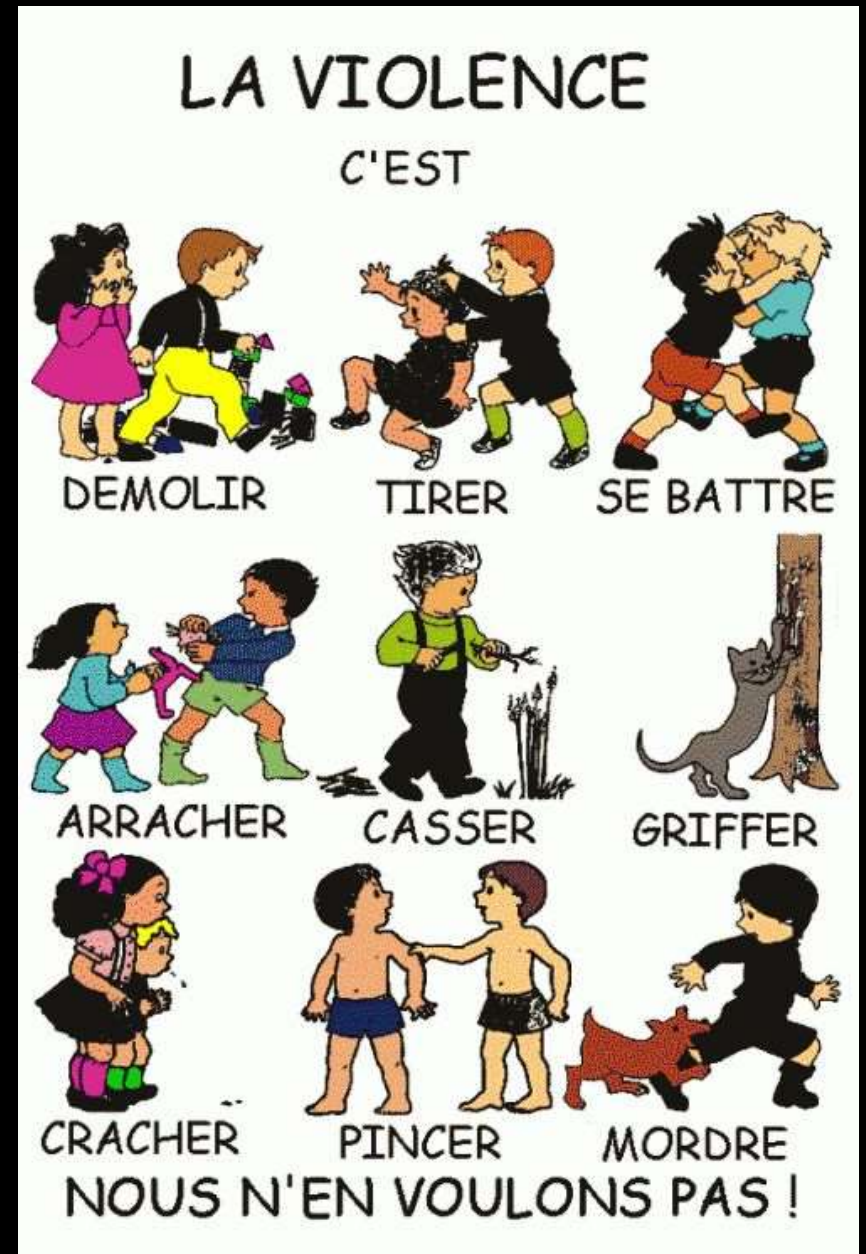


Source : Canopé

Couleurs - Affichages

Dans les activités, des couleurs différentes sont-elles associées aux filles et aux garçons (étiquettes de porte-manteaux, cahiers ou cartables offerts à la rentrée, groupes, etc.) ?

Ce qui est affiché dans la classe reproduit-il des stéréotypes sexistes ? Valorise-t-il davantage le masculin ou le féminin.



Prise de parole

La répartition de la prise de parole est-elle équitable entre filles et garçons ?

Filles et garçons s'expriment-elles.ils spontanément sur les mêmes sujets ?

Quand plusieurs élèves lèvent le doigt pour prendre la parole, à qui donne-t-on la parole et pourquoi ?

Filles et garçons acceptent-ils/elles de la même manière de ne pas être interrogé.e.s lorsqu'elles ou ils lèvent la main pour intervenir ?

Si des élèves se coupent la parole, s'agit-il de filles ou de garçons ?

Prise de parole

« Toutes les observations fines de classe, menées avec des enregistrements vidéo, montrent que les enseignant-e-s, dans les classes mixtes, sans en avoir conscience, interagissent nettement plus avec les garçons qu'avec les filles (dans une proportion de deux tiers/un tiers). »

Nicole Mosconi, professeure émérite de l'université Paris X, spécialiste de sciences de l'éducation

Toutes classes	Garçons	Filles	Total	moy/g	moy/f	Proba /g
Sollicitations par l'ens	113	54	167	1,9	0,8	2,2
Initiatives didactiques	512	230	725	8,1	3,6	2,3
Initiatives hors sujet	123	47	170	2,0	0,7	2,7
Total	748	331	1062	12,0	5,2	2,3
Effectif	61	64	125			

Tableau 2 : Type d'interventions pour les 9 classes de secondaire

« Les interactions verbales en classe sous l'influence du genre »

Isabelle Collet

Rôles sociaux

Les mêmes responsabilités sont-elles confiées indifféremment aux filles et aux garçons ?

- Venir au tableau.
- Rappeler la leçon précédente.
- Proposer des idées nouvelles ou des solutions à un problème.
- Nettoyer le tableau, ranger la classe.
- Dépanner un matériel qui ne fonctionne pas (l'ordinateur, l'imprimante).
- Prendre des notes, rendre compte dans un groupe de travail.

L'adulte fait-il référence à son appartenance sexuée ?

S'adresse-t-il aux élèves en rappelant leur appartenance « les filles », « les garçons » ?

Interactions entre élèves

Filles et garçons insultent-ils dans les mêmes termes ? Quelles sont les insultes préférées par les filles, par les garçons ?

Filles et garçons exercent-ils/elles des violences ? À l'égard des filles, des garçons ?

Que se passe-t-il quand il y a insulte ou violence ? De la part des élèves ? De la part des adultes ?

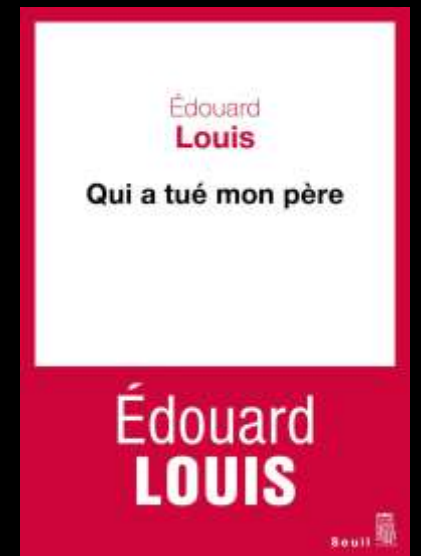
Certaines insultes ou violences sexistes ou homophobes sont-elles passées sous silence ?

Les sanctions sont-elles les mêmes quel que soit le sexe des élèves ?

Punitions



« 75 % à 85 % des élèves ayant reçu des punitions scolaires ou des sanctions disciplinaires sont des garçons. »



Extrait p33 et 34

Evaluations et appréciations

Le contenu des annotations et des appréciations est-il le même quel que soit le sexe ?

Les critères d'évaluation sont-ils identiques ?

L'aide apportée aux garçons et aux filles est-elle équivalente en contenu ? Selon les matières ? En volume ?



Evaluations et appréciations

« Au niveau de l'évaluation, les corrections en aveugle, montrent que les mêmes copies, quand elles sont attribuées à des garçons, sont évaluées plus positivement, quand elles sont bonnes, et plus sévèrement, quand elles sont mauvaises. Ces différences de jugement peuvent être expliquées par le phénomène du **double standard**.

(...)

Les enseignants imaginent que les garçons "peuvent mieux faire", c'est-à-dire qu'ils leur prêtent des capacités qui dépassent leurs performances effectives et attribuent leur réussite à leurs capacités ; les filles, elles, sont supposées ne pas avoir de capacités au-delà de leurs performances, elles " font tout ce qu'elles peuvent " ; leurs résultats sont attribués à leur travail, voire à leur conformisme, et non pas d'abord à leurs capacités. »

Nicole Mosconi, professeure émérite de l'université Paris X, spécialiste de sciences de l'éducation

1

2

3

4

5

6

7

8

9

10

Contenus enseignés

**Sans être
spécialistes, vous
êtes capables de citer
plusieurs noms de
mathématiciens ...**



1

2

3

4

5

6

7

8

9

10

Contenus enseignés



Mais êtes vous capable de donner un seul nom de mathématicienne ?

Contenus enseignés

Le contenu des enseignements présente-t-il femmes et hommes de façon équilibrée ?

Femmes et hommes sont-ils cités autant de fois ? Sont-ils représentés autant de fois dans les illustrations, et dans des situations équivalentes ?

Lorsqu'une représentation déséquilibrée est inévitable (faute de femmes représentées dans telle situation à telle époque), une analyse critique est-elle proposée ?

Qu'en est-il dans les supports utilisés en classe, dans les livres ou revues mis à disposition, ou dans les manuels préconisés ?

Littérature de jeunesse



Littérature de jeunesse

« Les trois dimensions stéréotypiques de la différence des sexes sont largement utilisées dans les livres pour enfants. Les femmes et les filles sont plus souvent représentées à l'intérieur plutôt qu'à l'extérieur, dans un lieu privé plutôt que public, dans des attitudes plus passives qu'actives. A l'opposé, les hommes et les garçons sont plus illustrés dehors que dedans, dans un lieu public que privé, vaquant à des occupations de manière active, voire très active. »

Dafflon Nouvelle, A. (2002a). La littérature enfantine francophone publiée en 1997. Inventaire des héros et des héroïnes proposés aux enfants. *Revue Suisse des Sciences de l'Education*, 24 (2), 309-326

Dafflon Nouvelle, A. (2002b). Les représentations multidimensionnelles du masculin et du féminin véhiculées par la presse enfantine francophone. *Swiss Journal of Psychology*, 61(2), 85-103

Ferrez, E. & Dafflon Nouvelle, A. (2003). Sexisme dans la littérature enfantine. Analyse des albums avec animaux anthropomorphiques. *Cahiers Internationaux de Psychologie Sociale*, 57, 23-38.

Manuels



Répartition des personnages par âge

ADULTES FEMMES	ADULTES HOMMES	TOTAL
1981	3507	5488



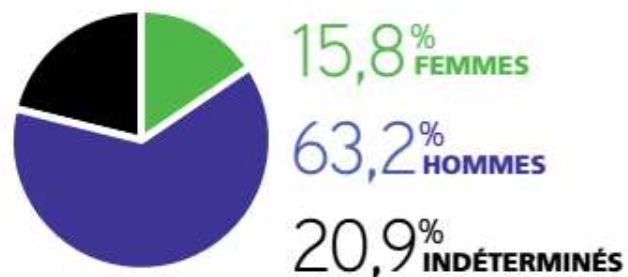
FILLES	GARÇONS	TOTAL
2266	3011	5277



Répartition générale des personnages sexués et indéterminés dans les manuels

FEMMES	HOMMES	INDÉTERMINÉS
672	2676	886

4 234 PERSONNAGES AU TOTAL



Cour de récréation

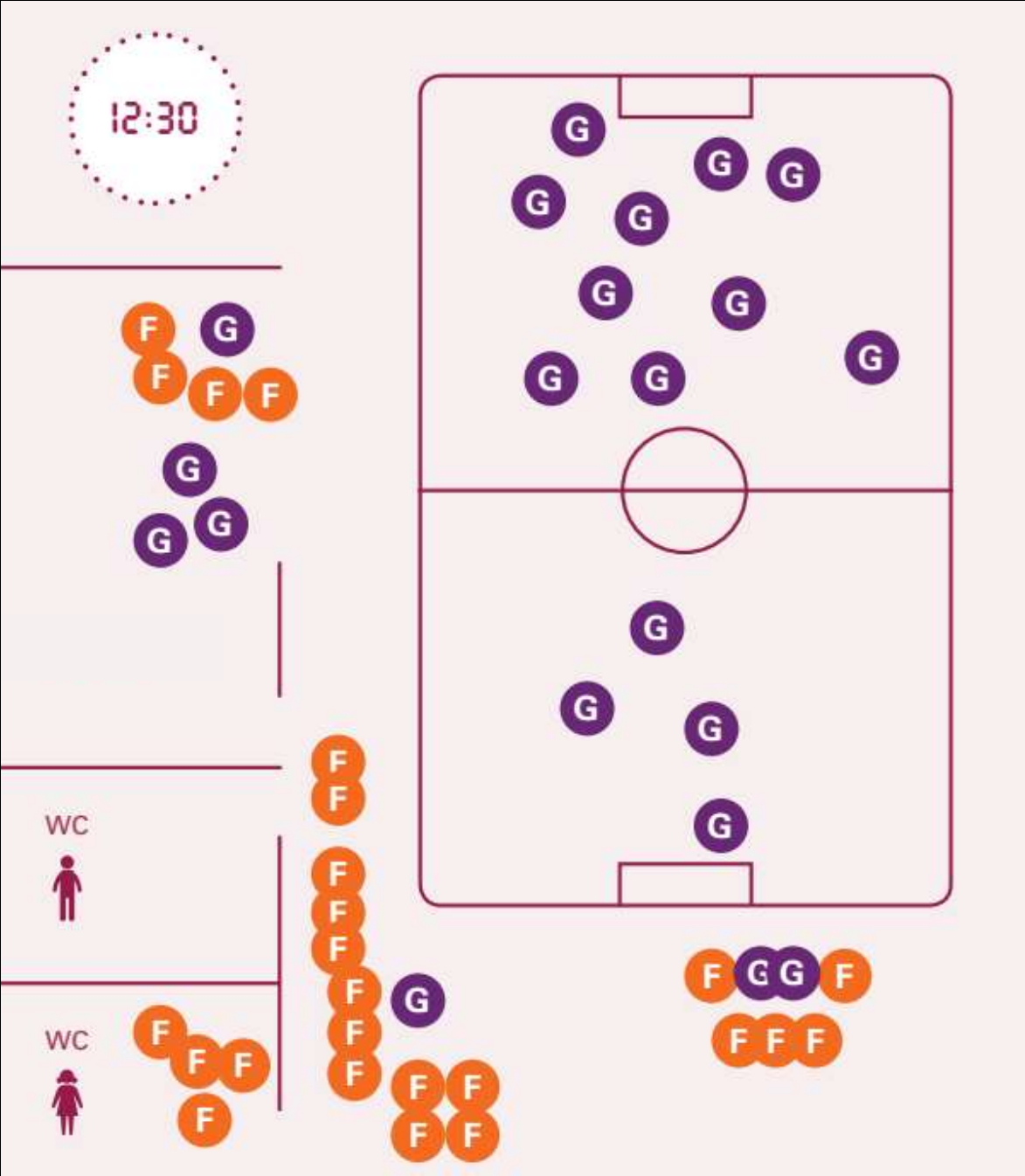
Scène de cour de récréation dans une école non-mixte. Recto de la planche Rossignol (n° d'inv. 992.92.50)
© Alienor.org, musées de la Communauté d'Agglomération du Niortais



1
2
3
4
5
6
7
8
9
10

Cour de récréation

Schéma représentatif de l'occupation d'une cour d'école élémentaire par les filles et les garçons
Source: Observation et étude Edith Maruéjols



1

2

3

4

5

6

7

8

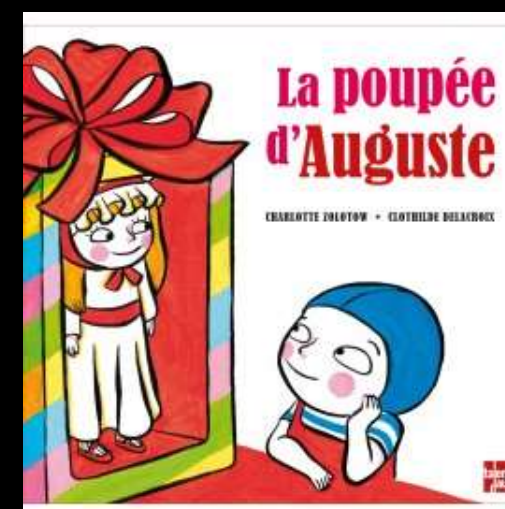
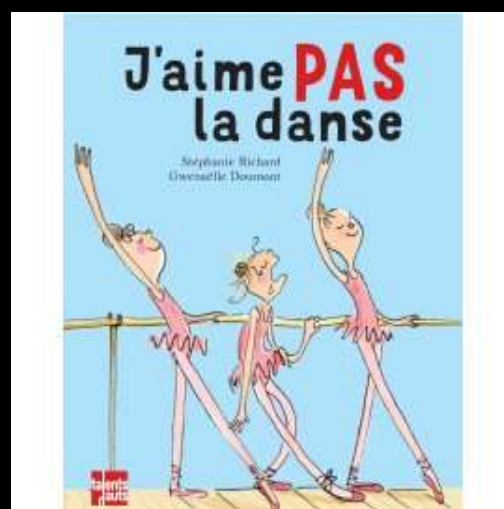
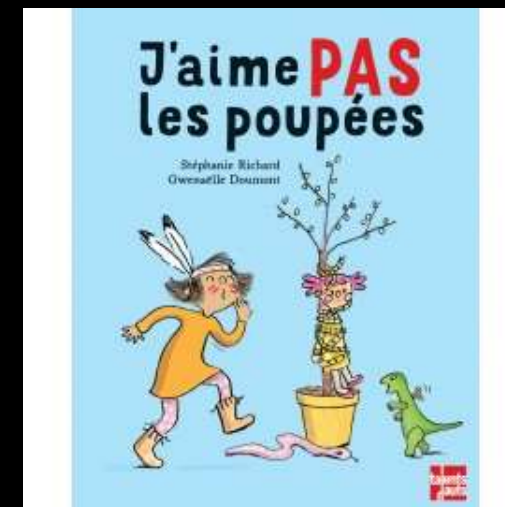
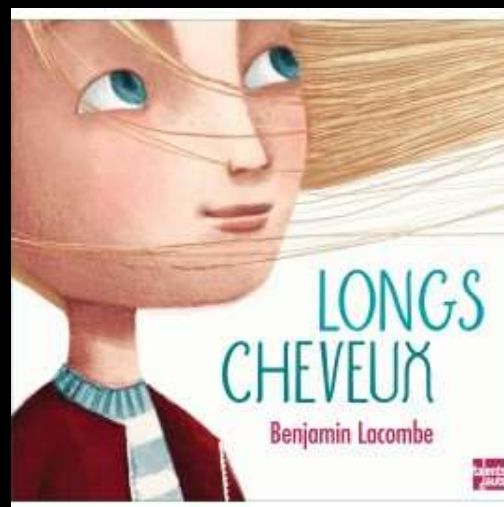
9

10

Amener les élèves à repérer et dépasser les stéréotypes

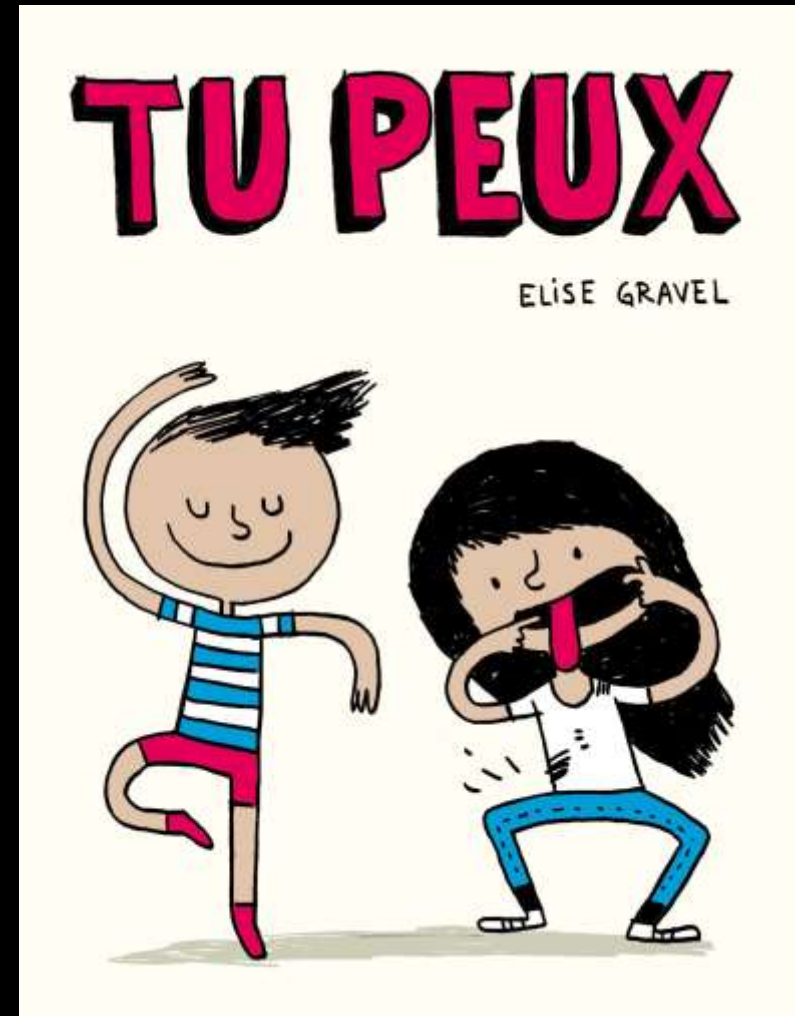
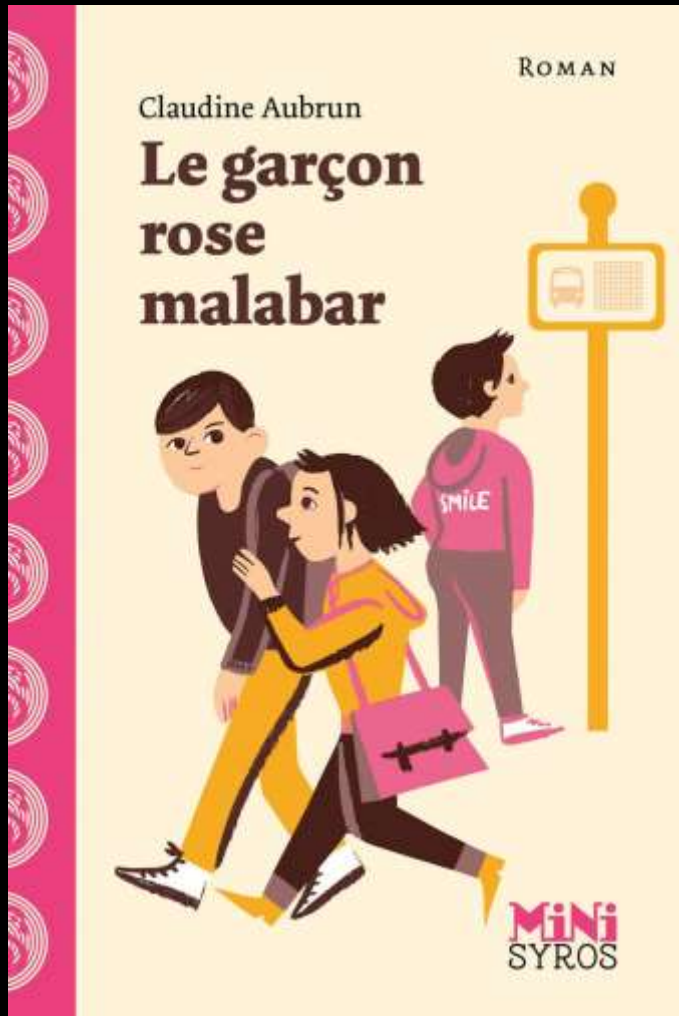


Littérature de jeunesse



1
2
3
4
5
6
7
8
9
10

Littérature de jeunesse



Catalogue de jouets



Bouger

12 Volts

Peg-Pérego
MADE IN CHINA

199,99€
LA PIÈCE dont 2,50 € d'éco-part.

QUAD T-REX
Dès 3 ans - 093236
1 place. 2 vitesses, marche arrière. Batterie et chargeur fournis. Modèle rose* (226662)

au pied.
me
Batterie
oloris



12 Volts

POLARIS

299,99€
dont 5,00 € d'éco-part.

QUAD POLARIS OUTLAW
Dès 3 ans - 150077
1 place. 2 vitesses en marche avant et 1 marche arrière. 2 roues motrices. Batterie et chargeur fournis.



6 Volts

69,99€
LA PIÈCE dont 0,70 € d'éco-part.

R-QUAD BLACK
Dès 3 ans - 250326
Marche avant et arrière. Batterie et chargeur fournis. Existe en rose* (720340).

DÉCOUVREZ CE JOUET EN VIDÉO

CACHEZ 138 points



39,99€

NÉON GLIDER
Dès 3 ans - 730523
3 roues lumineuses à dynamo. Il faut se pencher pour tourner. Dim. : 55 x 25,5 x 66 cm.

REINE NEIGES

BUG

es (216766)

Y-Volution

Catalogue de jouets



12 Volts

219€⁹⁹

MAD RACER FEBER

Dès 6 ans - 730524

Vitesse 9 km/h et rotation à 360 degrés en toute sécurité. Longueur de jambe ajustable. Batterie et chargeur inclus.

dont 3 €
d'éco-part.



6 Volts

Kawasaki

149€⁹⁹

MOTO CROSS KAWASAKI

Dès 3 ans - 724281

Vitesse 5-6 km/h. Accélérateur à la poignée. Stabilisateurs. Batterie et chargeur fournis. D'autres coloris disponibles en magasin.

dont 2,50 €
d'éco-part.



99€

GO KART

Dès 5 ans - 728178
Siège réglable et pneu en caoutchouc. Dim : 114 x 62 x 62 cm.

198
ans



Smoby

64€⁹⁹

TRACTEUR FARMER + REMORQUE XL

Dès 3 ans - 246581

142 cm. Tracteur à pédales. Klaxon. Siège ajustable.

Catalogue de jouets



12 Volts

479€⁹⁹ **GAUCHO***
dont 10,00 € d'éco-part.

Dès 3 ans - 093235
2 places. 2 vitesses en marche avant et 1 marche arrière. Ceintures et sièges réglables. Radio FM, compatible MP3. Batterie et chargeur fournis. 2 piles LR6 non fournies.

Peg-Pérego
MADE IN CHINA

DÉCOUVREZ PLUS DE PRODUITS PEG PEREGO

QR code



12 Volts

379€⁹⁹ **BUGGY POLARIS RZR 900 BLEU***
dont 5,00 € d'éco-part.

Dès 3 ans - 180505
2 places. 2 vitesses en marche avant et 1 marche arrière. 2 roues motrices, klaxon, sièges et ceintures réglables. Batterie et chargeur fournis.

POLARIS



Bouger

24€⁹⁹ **TROTTINETTE PAT' PATROUILLE**
LA PIÈCE

Dès 3 ans - 724419
Cadre métal. Guidon ajustable. Modèle Disney Princesses (705501)

Disney PRINCESSES

La famille Panda

Extrait du livret « Stoppons les clichés » - Ligue de l'Enseignement de la Sarthe



- ARTHUR LE PANDA
- LES DEUX
- ZOÉ LA PANDA



- ARTHUR LE PANDA
- LES DEUX
- ZOÉ LA PANDA

La famille Ours



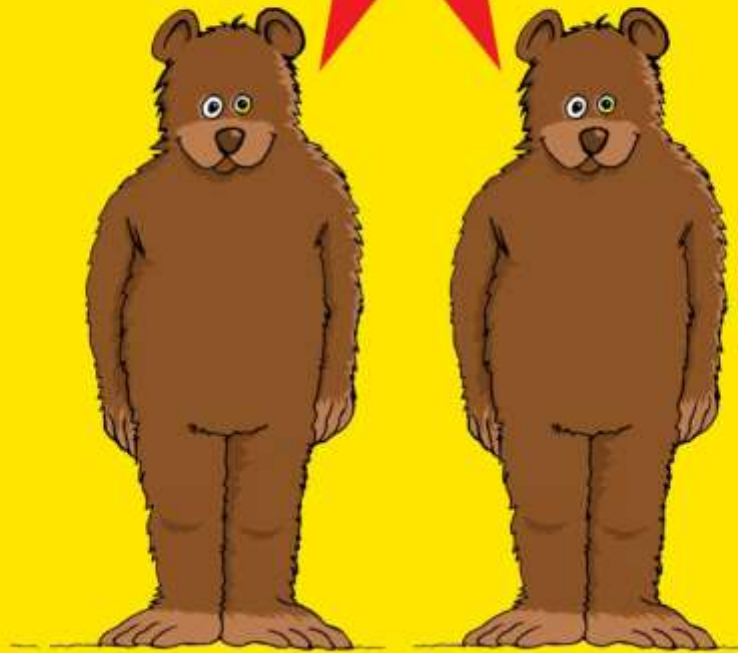
- Madame Ourse
- Monsieur Ours
- L'un ou l'autre



- Madame Ourse
- Monsieur Ours
- L'un ou l'autre

La famille Ours

Fille ou garçon, Madame ou Monsieur, les activités ou les métiers dépendent des goûts des uns et des uns et pas du fait d'être fille ou garçon.



1

2

3

4

5

6

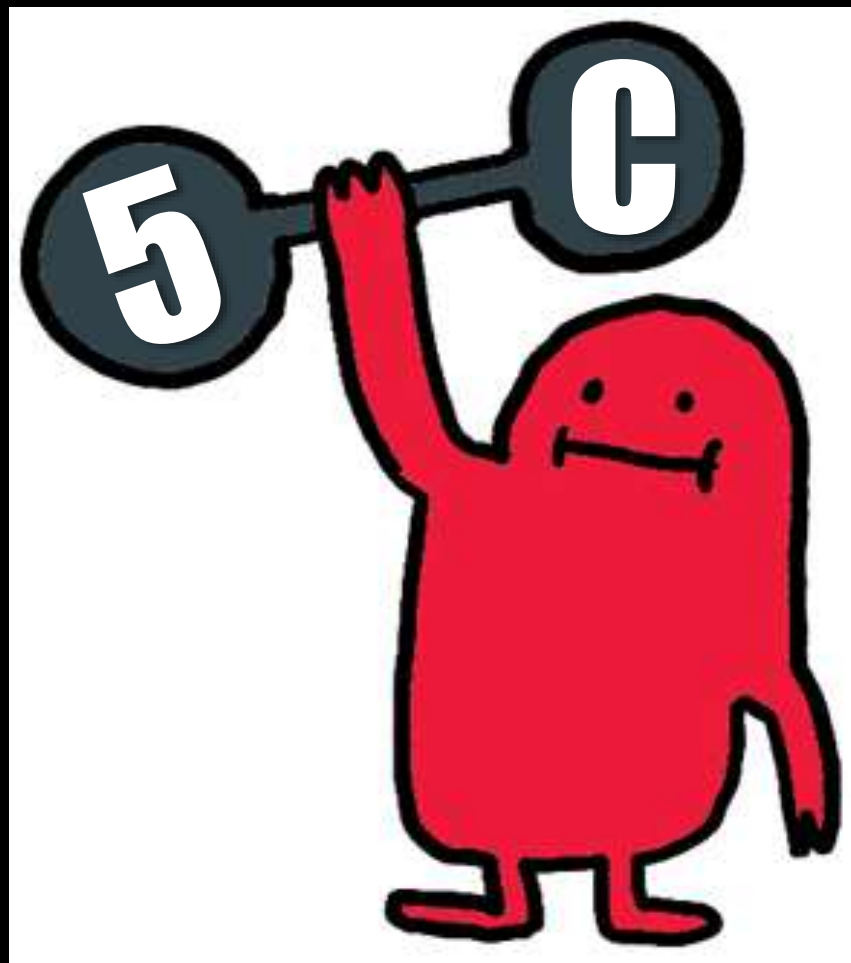
7

8

9

10

**Comment agir en tant que
directrice ou directeur ?**



1
2
3
4
5
6
7
8
9
10

Clarté

```
graph TD; 1[1] --- Clarté; Clarté -.-> 3[3] --- Connaissance; Connaissance -.-> 5[5] --- Confiance; Confiance -.-> 7[7] --- Communauté; Communauté -.-> 9[9] --- Continuité;
```

Connaissance

Confiance

Communauté

Continuité



Clarté

Éduquer à l'égalité

- Agir autant pour les garçons que pour les filles
- Ne pas viser à rendre identiques mais chercher la liberté de chacun
- Pour cela, lutter contre les clichés, les stéréotypes, les préjugés, les discriminations

1

2

3

4

5

6

7

8

9

10



Connaissance

Cadre institutionnel

- Référentiel de compétences des PE
- Socle commun
- Programmes
- Charte de la laïcité

État des lieux

1

2

3

4

5

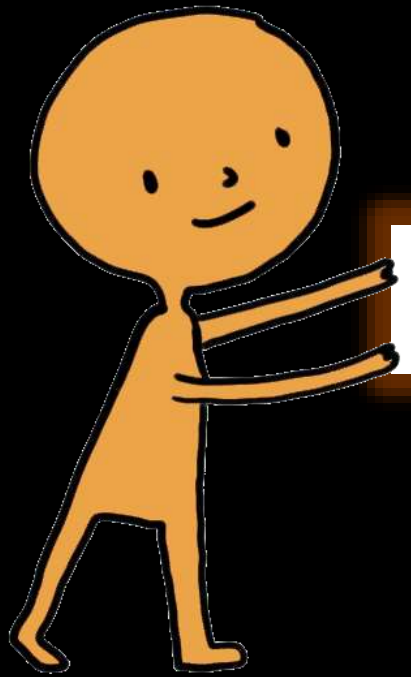
6

7

8

9

10



Confiance

Communiquer

Expliquer

Clarifier

Rassurer

1

2

3

4

5

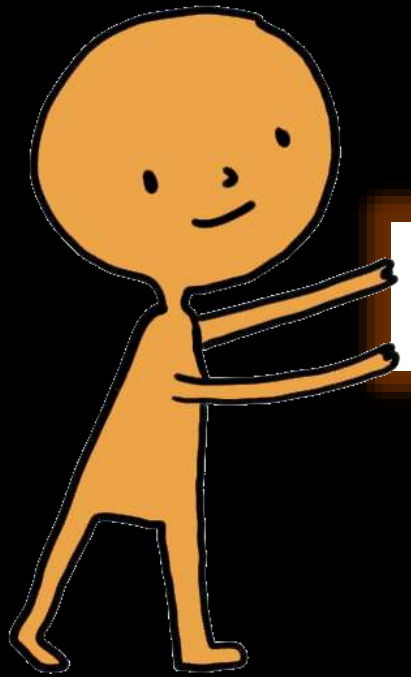
6

7

8

9

10



Communauté

En équipe : réflexion collective à conduire

Associer les familles et les partenaires

1

2

3

4

5

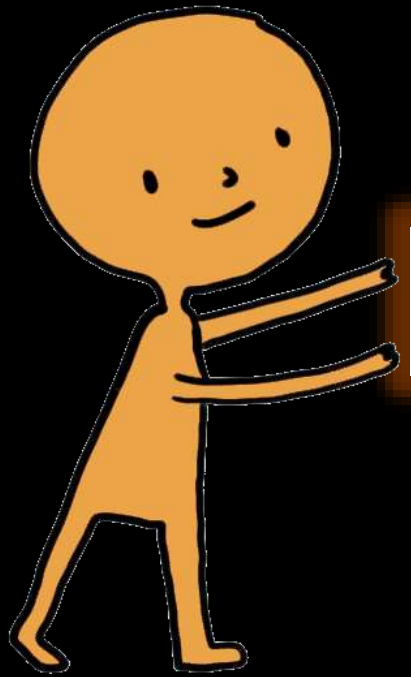
6

7

8

9

10



Continuité

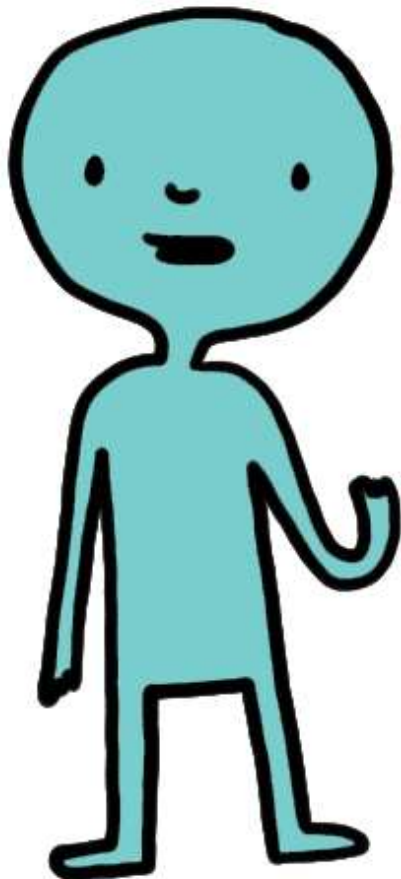
Les parcours éducatifs

Les instances

Le projet d'école

1
2
3
4
5
6
7
8
9
10

Et maintenant ?



Formation des directrices et directeurs d'école
Saintes - 15 novembre 2018

Suite à la formation, sur quoi est-ce que j'aimerais travailler cette année dans mon école ?

- les affichages dans les classes et dans l'école
- une juste répartition de la prise de parole des élèves
- les « responsabilités » et les rôles sociaux dans la classe et dans l'école
- les insultes et violences entre élèves et leur gestion par l'équipe (punitions notamment)
- les appréciations sur le livret
- la cour de récréation
- les contenus des enseignements

Et en particulier les enseignements suivants :

- les manuels
- les albums et/ou romans de la BCD et des bibliothèques de classe
- une séquence spécifique sur les stéréotypes de genre
- autre :

Je veux bien recevoir

- des ressources (par exemple, des propositions de séances à mener avec les élèves)
- des idées pour aborder cette question avec mes collègues de l'école
- des apports théoriques notamment sur
- autre(s) besoin(s) :

Ecole

- Maternelle
- Élémentaire
- Primaire

Nom de l'école :

Ville :

Circonscription :

Nom et prénom :

Adresse mail professionnelle :

Adresse mail de l'école :

@ac-poitiers.fr

1

2

3

4

5

6

7

8

9

10

Des ressources



https://padlet.com/cyril_naudin/egaliteFG



cyril_naudin • un jour

Ressources : éduquer à l'égalité filles garçons et au respect mutuel

Documents de réflexion : pour les enseignants

Les concepts en jeu

Canopé

OUTILS POUR L'ÉGALITÉ
ENTRE LES FILLES
ET LES GARÇONS À L'ÉCOLE

Les concepts en jeu

Concepts en jeu.pdf
Document PDF
padlet drive

Répertoire d'activités

Répertoire d'activités de la GS
au CM2

Les p'tits égaux



les_ptits_egaux_repertoire_enseignant-e...
Document PDF
padlet drive

Littérature de jeunesse

92 albums jeunesse pour
bousculer les stéréotypes fille
garçon



bibliostereotypes.pdf
Document PDF
padlet drive

Livrets pour les élèves

Outil de sensibilisation pour
les écoles primaires et
secondaires

"Dans les pas de Léa et Léo"



brochure_web_la_lo.pdf
Document PDF

1
2
3
4
5
6
7
8
9
10

1
2
3
4
5
6
7
8
9
10



cyril_naudin • un jour

Ressources : éduquer à l'égalité filles garçons et au respect mutuel

Programme "Cassons les clichés" de la Ligue de l'enseignement

Affiche



AfficheFG-40X60.pdf
Document PDF
padlet drive

Programme "Stoppons les clichés" de la Ligue de l'enseignement de la Sarthe

Affiche



affiche1.pdf
Document PDF
padlet drive

Autres ressources de la Ligue de l'enseignement

C'est quoi l'égalité entre les filles et les garçons ?

Affiche



Projet "A quoi tu joues ?"

Fiche 1

Présentations implicantes

Not que la question genrée, l'homophobie, l'absence d'égalité de genre et de respect mutuel se manifestent dans toutes les situations de la vie.

• **Objectif** : comprendre que chacun, chaque jour, a quelque chose à apporter à la société.

Public(s) visé(s)
Tous les publics : professionnels de l'éducation et de l'animation, parents, ...
Chaque séance est adaptée aux besoins.

Les conditions de réussite
• Les modalités de présentation se conçoivent comme une introduction au sujet.
• Chaque séance est présentée à un groupe, il s'agit de travailler la complexité des situations et le respect de la parole.
• Cette première prise de parole sur les situations, est suivie, au cours de la séance, par un travail de réflexion et de débat.

1. Le jeu de rôle
Chaque participant a droit à un jeu de rôle. Les situations sont choisies par chaque participant. Le jeu de rôle est joué par deux personnes. Chaque personne jouant une situation donnée en jouant sur le jeu de rôle.

2. Le jeu de rôle à deux personnes
Chaque participant a droit à un jeu de rôle. Les situations sont choisies par chaque participant. Le jeu de rôle est joué par deux personnes. Chaque personne jouant une situation donnée en jouant sur le jeu de rôle.

3. Si le jeu de rôle est joué à deux personnes
Chaque participant a droit à un jeu de rôle. Les situations sont choisies par chaque participant. Le jeu de rôle est joué par deux personnes. Chaque personne jouant une situation donnée en jouant sur le jeu de rôle.

4. La photo-implicante
Chaque participant a droit à un jeu de rôle. Les situations sont choisies par chaque participant. Le jeu de rôle est joué par deux personnes. Chaque personne jouant une situation donnée en jouant sur le jeu de rôle.

FICHE_1.pdf
Document PDF
padlet drive

1
2
3
4
5
6
7
8
9
10



cyril_naudin • un jour

Ressources : éduquer à l'égalité filles garçons et au respect mutuel

Les illustrations d'Elise Gravel

Livre "Tu peux !"

ELISE GRAVEL



tupeuxfin2.pdf
Document PDF
padlet drive

USEP

Fiches débat égalité filles garçons



32- fiche_egalite_filles_garcons_-.pdf
Document PDF
padlet drive

"De la mixité à l'égalité"

Le BO en pdf



BO HS 10 du 2 novembre 2000 - De la mi...
Document PDF
padlet drive

Les scénarios en version

modifiable

Rapports et données chiffrées

Filles et garçons sur le chemin de l'égalité à l'école

Édition 2018



FILLES ET GARÇONS
sur le chemin de l'égalité de l'école à l'enseignement supérieur **2018**



depp-ni-2018-filles-et-garcons_906800....
Document PDF

École primaire
6^e-SEGPA

Tome I



50 ACTIVITÉS
POUR L'ÉGALITÉ
FILLES - GARÇONS



CANOPÉ
ÉDITIONS
AGIR

ÉGALITÉ
FILLES - GARÇONS

50 activités - Tome II

LUTTE CONTRE
LES INÉGALITÉS
—
ÉCOLE PRIMAIRE
6^e - Segpa

NOUVEAUX
PROGRAMMES
2015

COORDONNÉ PAR
VIRGINIE HOUADEC



CANOPÉ
ÉDITIONS
AGIR

1
2
3
4
5
6
7
8
9
10

1
2
3
4
5
6
7
8
9
10

LA BOÎTE À OUTILS
DU PROFESSEUR

ENSEIGNER L'ÉGALITÉ FILLES-GARÇONS

- Enseigner sans sexisme
- Construire des leçons non genrées
- Orienter les élèves sans stéréotypes
- Utiliser le langage comme outil d'égalité

Naima Anka Idrissi
Fanny Gallot
et Gaël Pasquier

DUNOD



1
2
3
4
5
6
7
8
9
10

Garçon manqué ou fille réussie ?

Cycle 1 Cycle 2 **Cycle 3** Cycle 4 Lycée

Identifier la dévalorisation du féminin au sein du système de genre

Affichez ou projetez les 4 illustrations

« Un vrai garçon manqué ! Nan, une fille réussie »
 « Et alors Kévin, tu ne vas pas le laisser dépasser »
 « Matéo ? Tu ne vas pas pleurer comme une fille »
 « Haha, haha le gédé ! Ah, non moi je préfère les garçons quand même ? »

Demandez si ces situations sont crédibles.
 stéréotypes les alimentent. Qui critique-t-on le plus, les garçons ou les filles ? Qui est-ce qui est le plus de valeur, ce qui est masculin ou ce qui est féminin ?

Institutionnalisation
 Une société, qui valorise plus les hommes que les femmes, dont les femmes sont les premières à se battre, leur travail est moins valorisé en politique, leur travail est moins respecté, etc.
 Mais ces inégalités ne sont pas le seul problème. Les filles ont aussi la liberté des personnes. Devant elles, dans laquelle on se sent à l'étroit n'est pas la même que celle des garçons. Parfois pour paraître un « vrai garçon », on se sent obligé — à l'école, à la maison, à la fête — à se faire plus masculin que les autres. C'est difficile pour un garçon de sortir de son rôle, qui est autorisé aux filles que pour lui-même. C'est aussi autorisé librement de ce qui est masculin est valorisé. Comme ce qui est masculin est valorisé, on se sent obligé de le faire. Refuser les stéréotypes, refuser la masculinité ou la masculinité.

Guide d'animation « L'école et le respect aussi » (Fédération Française de l'Éducation)

4 illustrations

« A ton avis » - Discrimination

Cycle 1 Cycle 2 Cycle 3 **Cycle 4** Lycée

Clarifier les notions de racisme et de discrimination

Présentation de la séance

Brainstorming

Lancer un rapide tour de table pour recueillir les idées des élèves

« Sarah a dit... »

Dans la famille Ours ou dans la famille Panda

Cycle 1 Cycle 2 Cycle 3 Cycle 4 Lycée

Amener les enfants à identifier les stéréotypes de genre les plus courants dans le domaine de la vie en famille

Amener les enfants à considérer que femmes et hommes, filles et garçons, ont la capacité de s'impliquer activement dans tous les aspects de la vie familiale

Cette séance peut être menée individuellement (avec support individuel) ou en petit groupe (support collectif).

Famille Ours
 Recherche
 Dans un premier temps, demander aux élèves d'identifier, pour chacun des dessins, s'il s'agit d'une représentation d'une femme, d'un homme ou s'il peut s'agir de l'une ou l'autre.

Mise en commun et débat
 Ensuite, reprendre chaque image et faire débattre les élèves à partir de leur réponse (en précisant les règles du débat, notamment quant au respect de la parole de l'autre et à la possibilité, au cours du débat, de changer de point de vue) :

- Que fait-il ou que fait-elle ?
- Pourquoi penses-tu qu'il s'agit d'une maman ? d'un papa ?
- Et toi, as-tu déjà fait cette activité ?
- As-tu déjà vu une femme (un homme) faire cette activité ?

Institutionnalisation
 « Fille ou garçon, Madame ou Monsieur, les activités ou les métiers dépendent des goûts de chacun »

Famille Panda
 Demarche similaire en tenant compte du fait que certaines cartes représentent des enfants en train de jouer.

Programme « Filles et garçons : cassons les clichés » de La Ligue de l'Enseignement - Fédération de Paris
 Programme « Stoppons les clichés » de la Ligue de l'Enseignement de la Sarthe

Cartes « Ours » et affiches « Ours » pour l'institutionnalisation
 Cartes « Panda »
 Supports individuels « Ours »
 Supports individuels « Panda »

Arbre à stéréotype

Cycle 1 Cycle 2 **Cycle 3** Cycle 4 Lycée

Origines et les impacts de stéréotypes de genre

Conséquences des stéréotypes de genre sur la santé

Rechercher à comprendre ensemble les effets des stéréotypes de genre

Prenez deux troncs d'arbre (sans racines). Une fille doit être jolie et du genre masculin. Les autres — autrement dit, les garçons — puis dans un second temps leur caractère de ces stéréotypes, en fonction de ces racines en demandant Pourquoi ?

Pourquoi un garçon ne doit-il pas pleurer ?

à l'arbre en y accolant les mots clés de la séance. Pourquoi un garçon ne doit-il pas pleurer ?

la même question ou en questionnant leur réponse. Les hypothèses, même celles auxquelles les élèves ne sont pas parvenus, peuvent être notées.

branches de l'arbre (effets, conséquences du stéréotype)

Le même principe que pour les racines mais au lieu de demander Pourquoi ? (Qu'est-ce qui se passe quand ?) ou Qu'est-ce qui se passe quand ? (Qu'est-ce qui se passe quand ?) on demande Qu'est-ce qui se passe quand ? (Qu'est-ce qui se passe quand ?) et qu'il se dit que ce n'est pas bien de pleurer parce que ça fait pleurer).

Exemples de racines	Exemples de branches
Complexes	Manque d'assurance
Manque de confiance en soi	Perte de confiance en soi
Régimes dangereux pour la santé	Régimes dangereux pour la santé
Atrophia	Atrophia
Dépenses en maquillage	Dépenses en maquillage
Devenir superficielle	Devenir superficielle
Pense que l'apparence est plus importante que sa personnalité	Pense que l'apparence est plus importante que sa personnalité
Ne prend pas la peine de développer certaines de ses qualités	Ne prend pas la peine de développer certaines de ses qualités
Etc.	Etc.

Imagine que tu es une fille / un garçon

Cycle 1 Cycle 2 Cycle 3 Cycle 4 Lycée

Conduire les élèves à différencier sexe et genre

Proposez aux enfants de s'imaginer dans l'autre sexe au moyen de la consigne suivante :

Pour les filles : « Ce matin, je me suis réveillée et j'étais un garçon. »
 Pour les garçons : « Ce matin, je me suis réveillée et j'étais une fille. »

Demandez-leur d'identifier tous les changements (dont les changements biologiques) qu'ils et elles amèneraient pas dans cette nouvelle identité, et si ce serait plus facile ou plus difficile d'exercer certains de leurs droits.

Recueillez leurs réponses après avoir laissé un certain temps de réflexion.

Récapitulez toutes les différences biologiques en résumant celles qui sont culturelles, parce que les garçons ont la même capacité physique à se laisser pousser les cheveux. C'est une différence culturelle. À certaines époques (les moqueuses) ou dans d'autres cultures (chez les Sikhs) les hommes portent des cheveux longs. Autre exemple : les hommes sont musclés. Les femmes aussi ont des muscles, celles qui les entraînent deviennent musclées.

Demandez qui a perdu le plus d'avantages en se mettant dans la peau d'une personne de l'autre sexe. Les filles en devenant des garçons ou les garçons en devenant des filles ?

Institutionnalisation
 Les différences anatomiques et biologiques entre les hommes et les femmes sont nombreuses. Parmi celles qui l'on peut voir immédiatement il y a, pour les hommes, des seins qui leur donnent la possibilité d'allaiter si elles mettent un bébé au sein, une vulve et un clitoris et, pour les femmes, un pénis et des testicules. Il y a aussi un dosage différent des hormones sexuelles (testostérone, oestrogène), qui influe sur les traits du visage et sur la silhouette. Le sexe d'une personne est lié par tous ces éléments biologiques et il ne change plus après la naissance, même si on greffe un cœur de femme à un homme (ou vice-versa) sans que cela ne change le caractère et les capacités de la personne.

Les autres différences entre les filles et les garçons, celles qui ne sont pas liées à la biologie, sont constituées par les apprentissages, l'éducation, les attentes des adultes à l'égard des enfants, la manière dont les enfants se conforment à ces attentes, etc. Le plus souvent ce n'est pas d'avoir un corps de fille ou un corps de garçon qui empêche les enfants de réaliser leurs rêves et de développer leurs talents, mais les règles de la société qui déterminent ce qui est supposé être masculin ou féminin.

Il y a donc des époques et des cultures où le système de genre, ce qui est supposé être masculin ou féminin, forme ce qu'on appelle le système de genre. Ce système peut changer au cours du temps et des cultures. À une époque par exemple, on considérait que c'était pas un métier féminin et c'était très difficile pour les femmes de faire un métier masculin. C'était mal vu ou on ne les autorisait pas à faire les études adéquates.

1

2

3

4

5

6

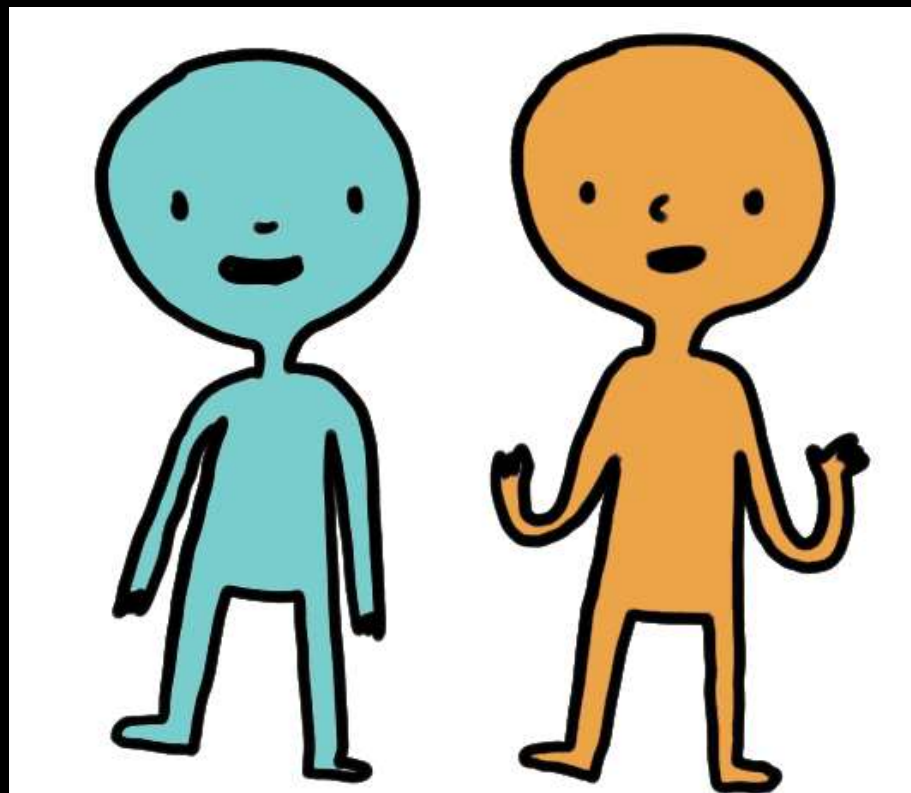
7

8

9

10

Un accompagnement



1
2
3
4
5 **Merci**
6
7
8
9
10

cyril.naudin@ac-poitiers.fr

