

Résultats de l'enquête sur les :

- ✓ **SECTIONS SPORTIVES SCOLAIRES**
- ✓ **SECTIONS D'EXCELLENCE SPORTIVE SCOLAIRES**
- ✓ **POLES D'ENTRAÎNEMENT EN ÉTABLISSEMENT SCOLAIRE**

Pour l'année 2023-2024

« **Les sections sportives scolaires (SSS)** offrent aux élèves volontaires la possibilité de bénéficier, après accord de leurs représentants légaux, d'un volume de pratique supplémentaire dans une ou plusieurs activités physiques, sportives ou artistiques proposées par l'établissement scolaire, tout en suivant une scolarité ordinaire.

Les SSS peuvent contribuer à la formation de jeunes sportifs de bon niveau et de futurs éducateurs, arbitres, officiels, ou susciter une vocation de dirigeant. Elles permettent aux élèves d'atteindre un bon niveau de pratique et un bien-être physique et moral sans pour autant avoir pour finalité la formation de sportifs de haut niveau.

Les SSS participent activement au développement d'un projet d'éducation par le sport. Elles contribuent à promouvoir la santé, l'égalité entre les filles et les garçons, les valeurs du sport, et peuvent avoir une incidence positive sur les résultats scolaires et le climat scolaire. Elles permettent de construire ou de renforcer les alliances éducatives avec le tissu associatif local, en contribuant à ouvrir l'école sur son environnement de proximité et en mutualisant les équipements et les compétences. Elles favorisent ainsi l'insertion sociale, en particulier lorsqu'elles sont implantées dans les quartiers prioritaires de la politique de la ville, dans les cités éducatives, en éducation prioritaire et dans les territoires éducatifs ruraux.

La recherche de la performance sportive n'étant pas l'objet de la SSS, une attention particulière sera portée aux projets qui contribuent à renforcer une éducation par le sport, avec un accent spécifique porté sur l'inclusion des élèves à besoins éducatifs particuliers, le développement de la mixité, la persévérance scolaire, l'accès du sport au plus grand nombre, la santé des jeunes. » MENE2334358C **Circulaire du 15-12-2023** MENJ - MSJOP - Dgesco C-DS

Cette étude a pour but de faire un état des lieux chiffré sur les sections sportives scolaires et les pôles d'entraînement de l'académie de Poitiers. Les données statistiques vont permettre de mettre en évidence :

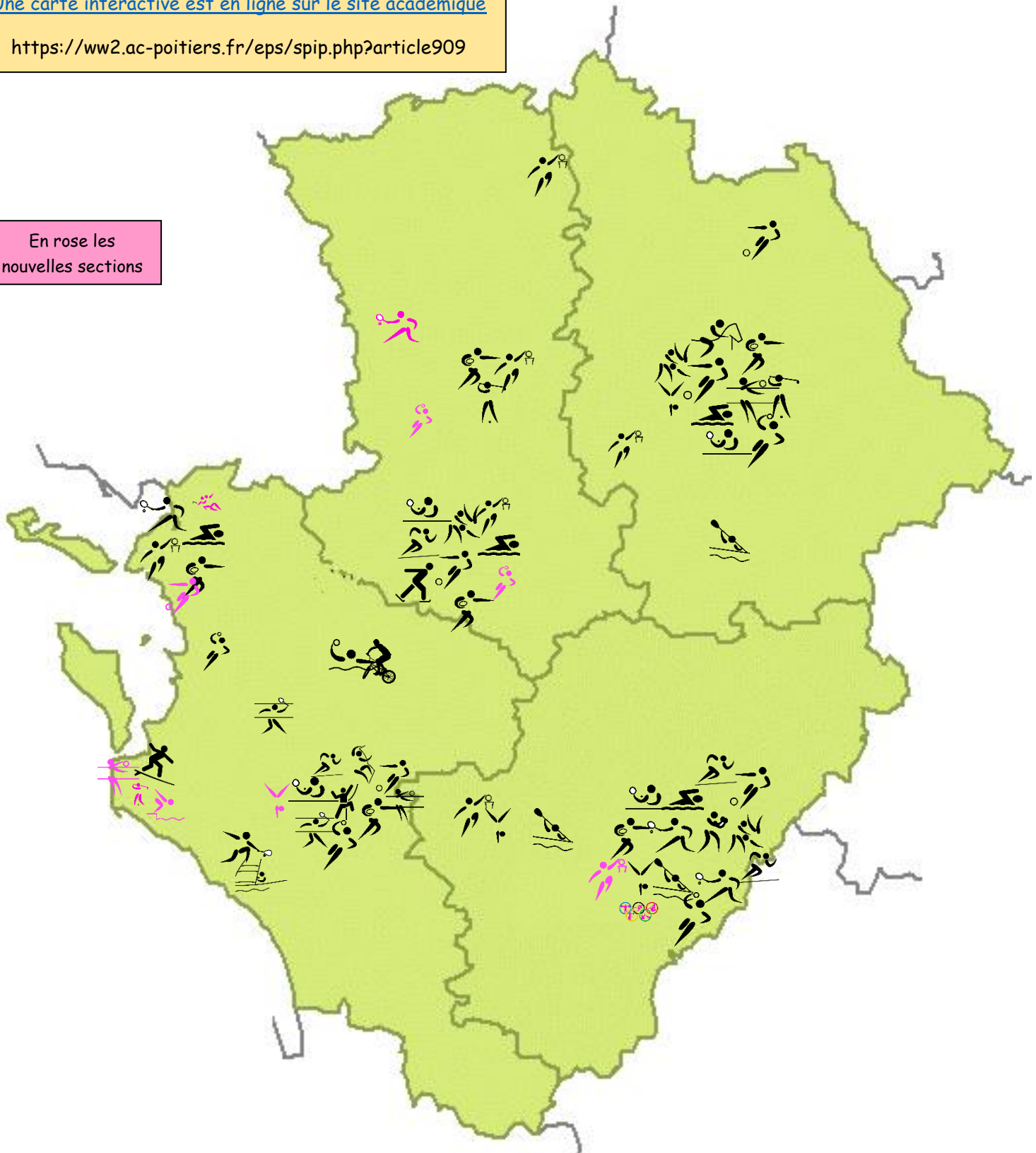
- La répartition des filières sur le territoire
- La fréquentation filles / garçons
- La réussite scolaire des élèves inscrits dans ces filières sportives.

Les sections sportives scolaires

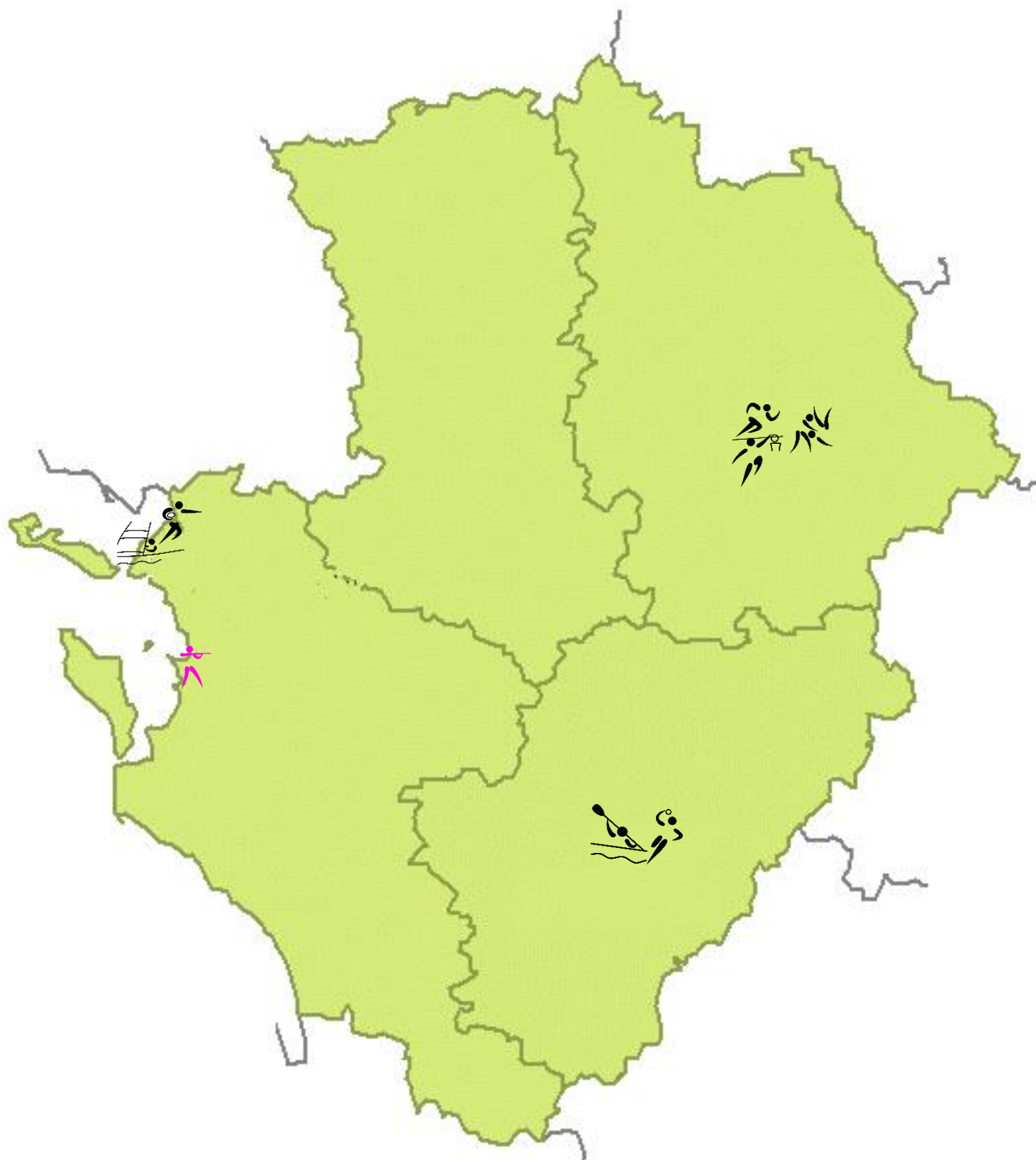
Une carte interactive est en ligne sur le site académique

<https://ww2.ac-poitiers.fr/eps/spip.php?article909>

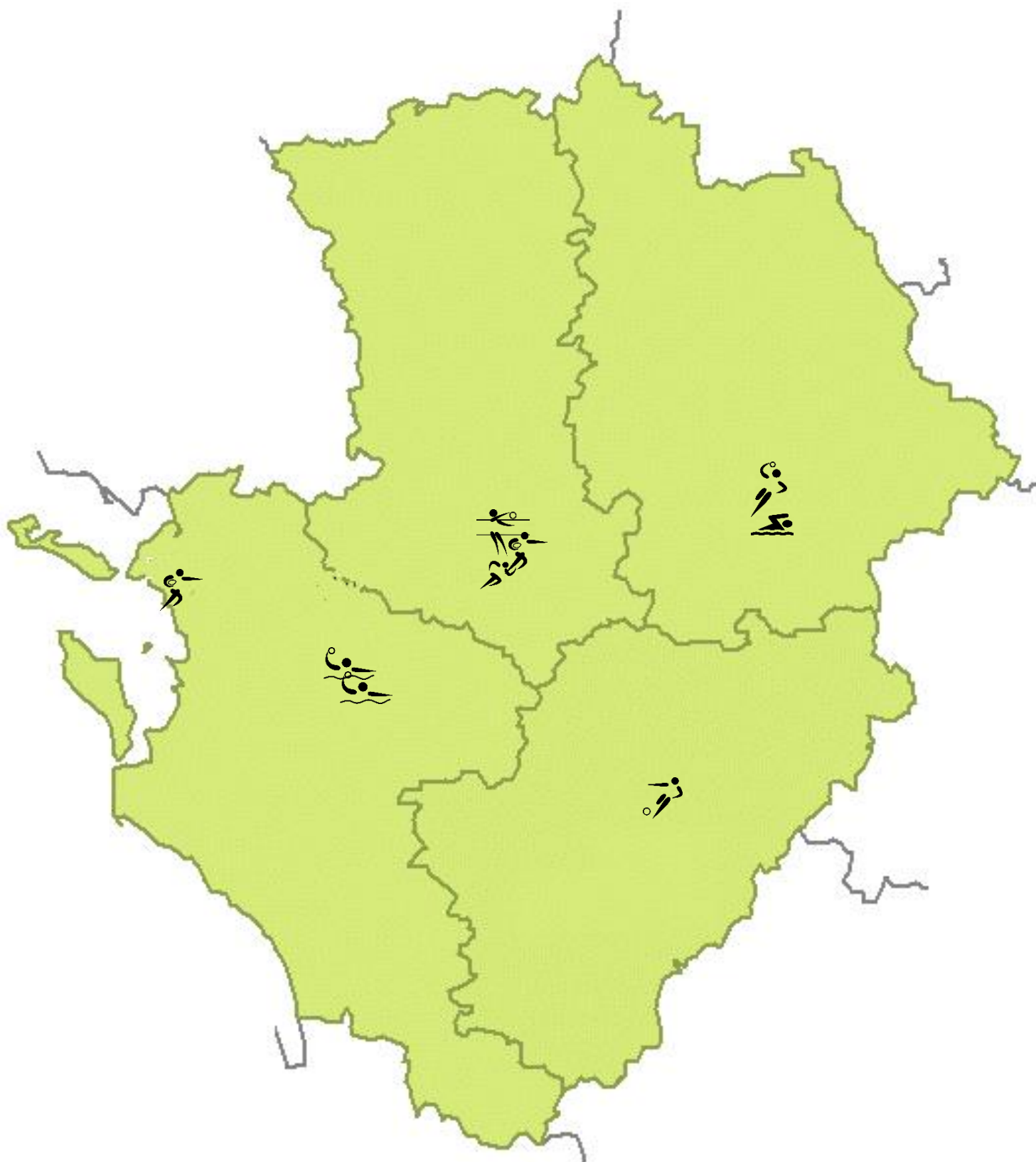
En rose les nouvelles sections



Les pôles d'entraînement



Les sections d'excellence sportive



Répartition des élèves en sections sportives scolaires, sections d'excellence sportive et en pôles d'entraînement

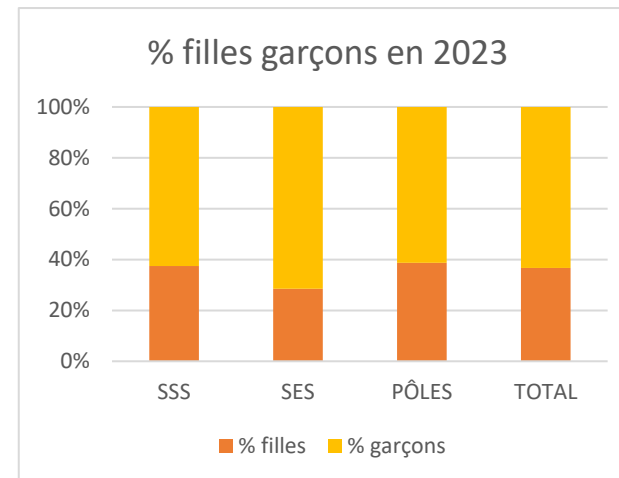
Par niveau et par département 2023-2024

2023-2024		Effectif 6ème	Effectif 5ème	Effectif 4ème	Effectif 3ème	Effectif 2nd	Effectif 1ère	Effectif Term	Effectif 2023	Origine des élèves				
Total SSS 16	Garçons	61	62	50	46	40	38	34	331	La localité	Le départ	Autre	Hors zone de carte scolaire	2024-25
	Filles	24	33	39	29	7	12	13	157					Effectif envisagé
	Total	85	95	89	75	47	50	47	488					300
Total SSS 17	Garçons	88	108	104	108	76	83	50	617	La localité	Le départ	Autre	Hors zone de carte scolaire	2024-25
	Filles	55	57	53	50	54	57	47	373					Effectif envisagé
	Total	143	165	157	158	130	140	97	990					421
Total SSS 79	Garçons	33	35	57	56	40	31	24	276	La localité	Le départ	Autre	Hors zone de carte scolaire	2024-25
	Filles	34	17	36	23	54	30	30	224					Effectif envisagé
	Total	67	52	93	79	94	61	54	500					282
Total SSS 86	Garçons	51	48	75	70	14	8	10	276	La localité	Le départ	Autre	Hors zone de carte scolaire	2024-25
	Filles	30	43	34	34	0	2	1	144					Effectif envisagé
	Total	81	91	109	104	14	10	11	420					335
TOTAL SSS	Garçons	233	253	286	280	170	160	118	1500	La localité	Le départ	Autre	Hors zone de carte scolaire	2024-25
	Filles	143	150	162	136	115	101	91	898					Effectif envisagé
	Total	376	403	448	416	285	261	209	2398					1338
TOTAL SECTION EXCELLENCE SPORTIVE	Garçons	18	15	20	20	37	39	37	186	La localité	Le départ	Autre	Hors zone de carte scolaire	2024-25
	Filles	5	4	0	3	18	28	16	74					Effectif envisagé
	Total	23	19	20	23	55	67	53	260					78
Total PÔLES	Garçons	0	0	6	14	43	40	36	139	La localité	Le départ	Autre	Hors zone de carte scolaire	2024-25
	Filles	0	0	7	30	29	13	9	88					Effectif envisagé
	Total	0	0	13	44	72	53	45	227					26
TOTAL PÔLES +SSS +SES	Garçons	251	268	312	314	250	239	191	1825	La localité	Le départ	Autre	Hors zone de carte scolaire	2024-25
	Filles	148	154	169	169	162	142	116	1060					Effectif envisagé
	Total	399	422	481	483	412	381	307	2885					1442

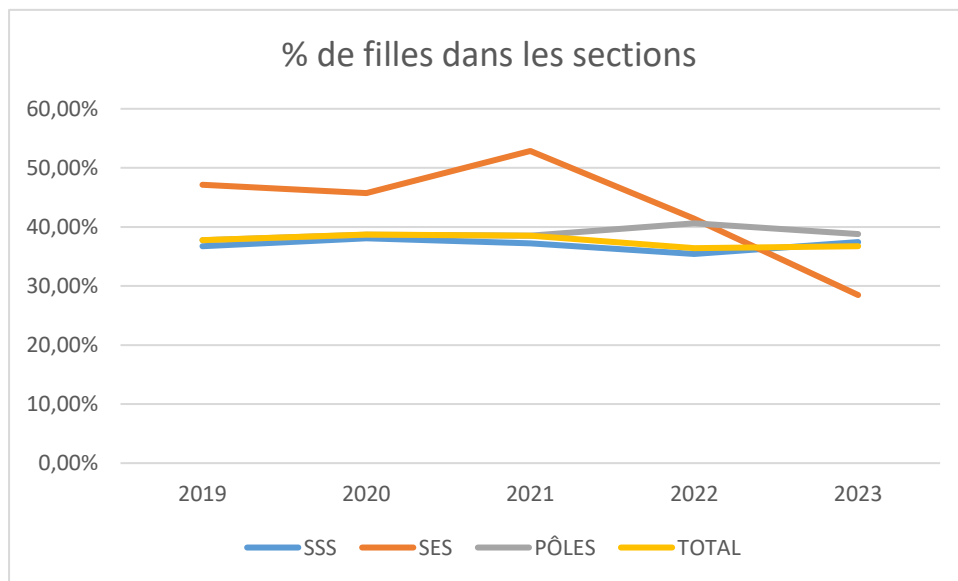
Les filles représentent 36,74% des élèves inscrits dans ces sections pour l'année 2023-2024

	Garçons	Filles	Total
SSS	1500	898	2398
SES	186	74	260
PÔLES	139	88	227
TOTAL	1825	1060	2885

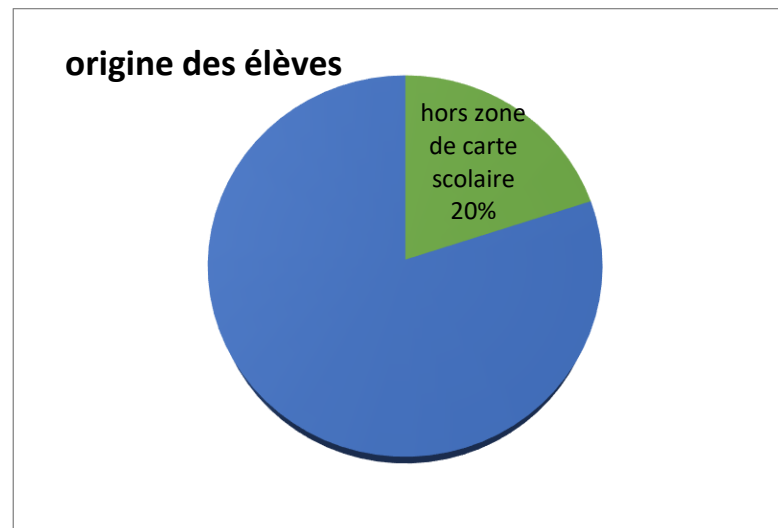
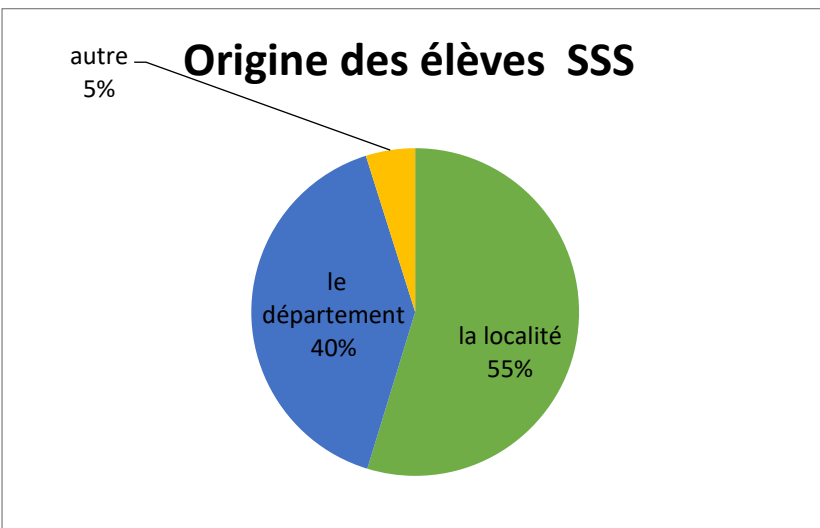
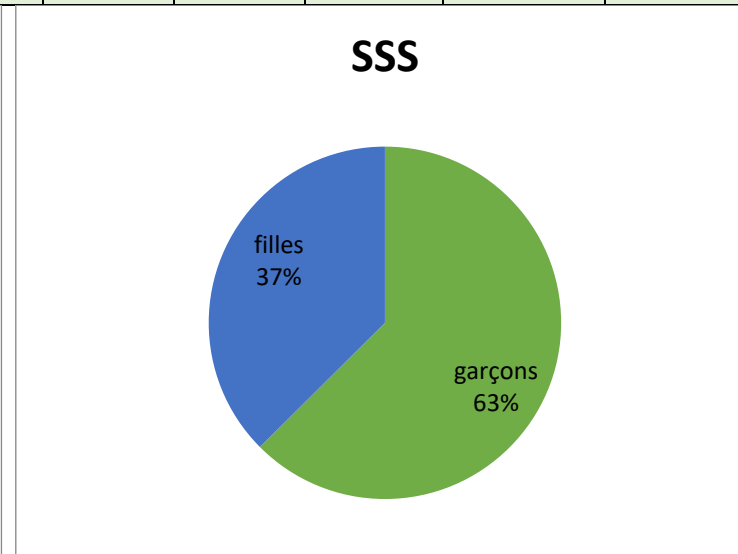
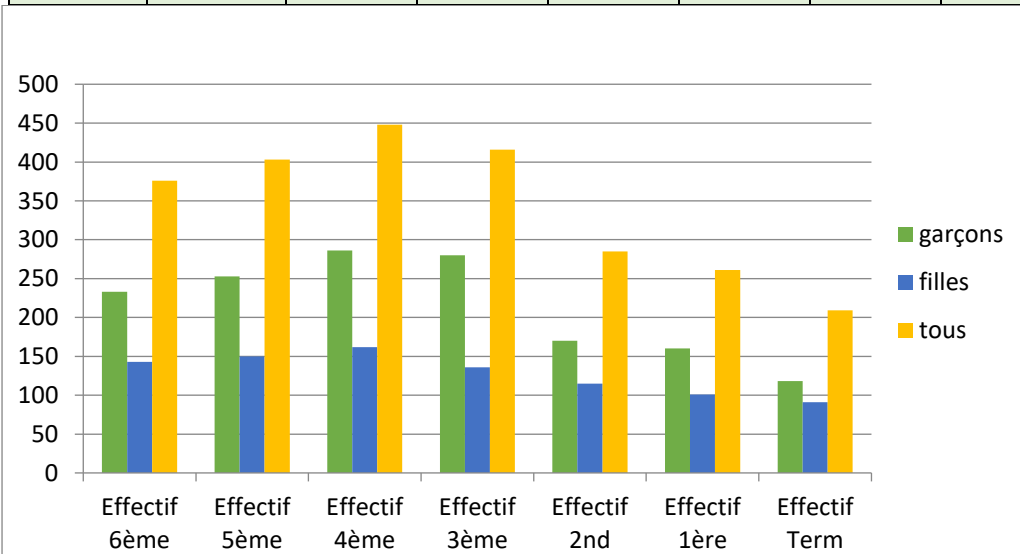
	% filles	% garçons
SSS	37,45%	62,55%
SES	28,46%	71,54%
PÔLES	38,77%	61,23%
TOTAL	36,74%	63,26%



Pour rappel les chiffres dans années précédentes, nous constatons un baisse significative du pourcentage des filles en SES

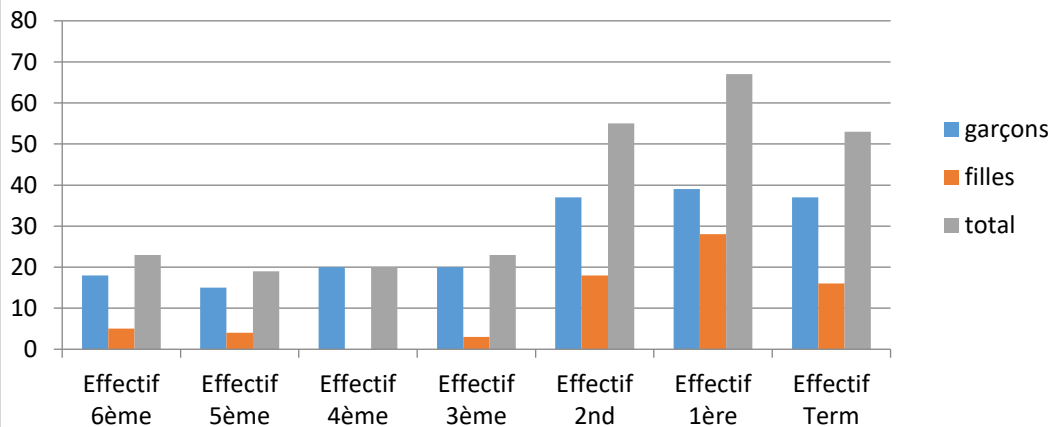


2023-2024		Effectif 6ème	Effectif 5ème	Effectif 4ème	Effectif 3ème	Effectif 2nd	Effectif 1ère	Effectif Term	Effectif 2023	Origine des élèves				2024-2025
TOTAL SSS	Garçons	233	253	286	280	170	160	118	1500	La localité	Le département	Autre	Hors zone de carte scolaire	Effectif envisagé
	Filles	143	150	162	136	115	101	91	898					
	Total	376	403	448	416	285	261	209	2398					

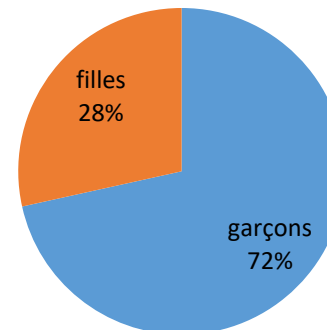


2023-2024		Effectif 6ème	Effectif 5ème	Effectif 4ème	Effectif 3ème	Effectif 2nd	Effectif 1ère	Effectif Term	Effectif 2023	Origine des élèves				2024-2025
TOTAL SES	Garçons	18	15	20	20	37	39	37	186	La localité	Le département	Autre	Hors zone de carte scolaire	Effectif envisagé
	Filles	5	4	0	3	18	28	16	74					
	Total	23	19	20	23	55	67	53	260					

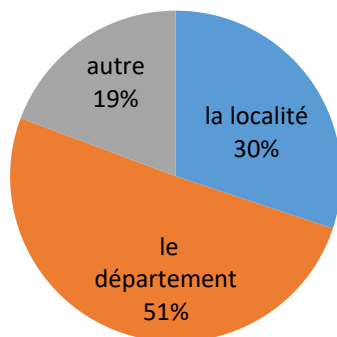
Répartition des élèves SES



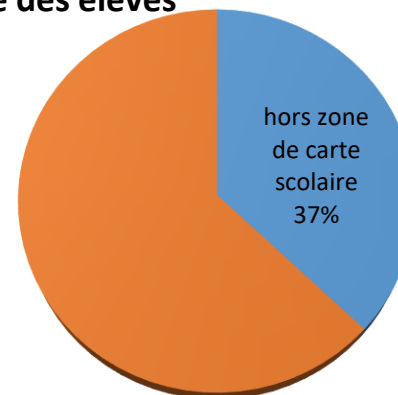
SES



Origine des élèves SES

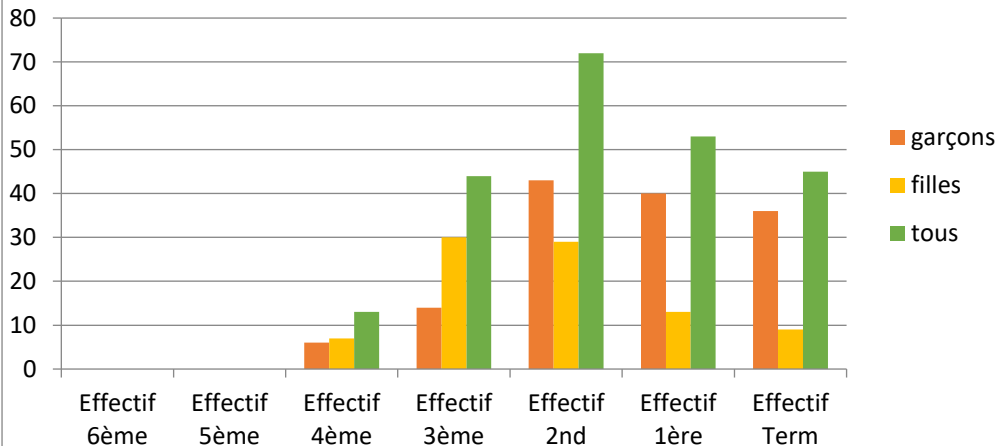


origine des élèves

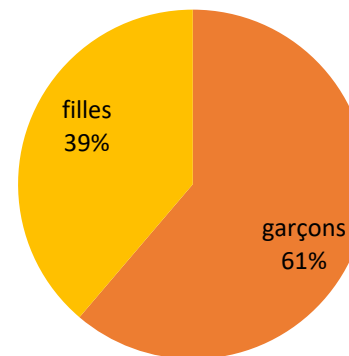


2023-2024		Effectif 6ème	Effectif 5ème	Effectif 4ème	Effectif 3ème	Effectif 2nd	Effectif 1ère	Effectif Term	Effectif 2023	Origine des élèves				2024-2025
TOTAL PÔLES	Garçons	2	0	7	18	35	30	25	117	La localité	Le département	Autre	Hors zone de carte scolaire	Effectif envisagé
	Filles	0	1	9	26	23	11	10	80					
	Total	2	1	16	44	58	41	35	197					

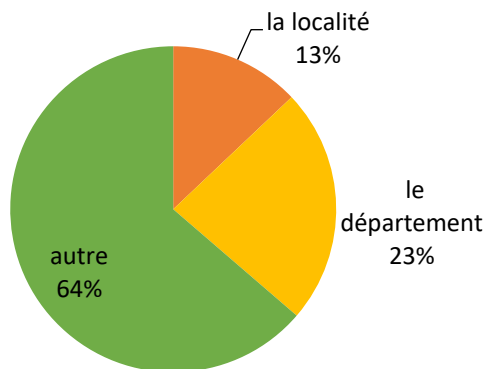
Répartition des élèves PÔLES



PÔLES



Origine des élèves PÔLES



origine des élèves



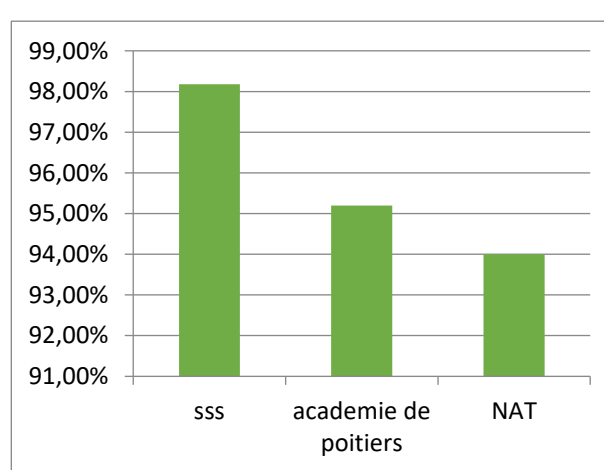
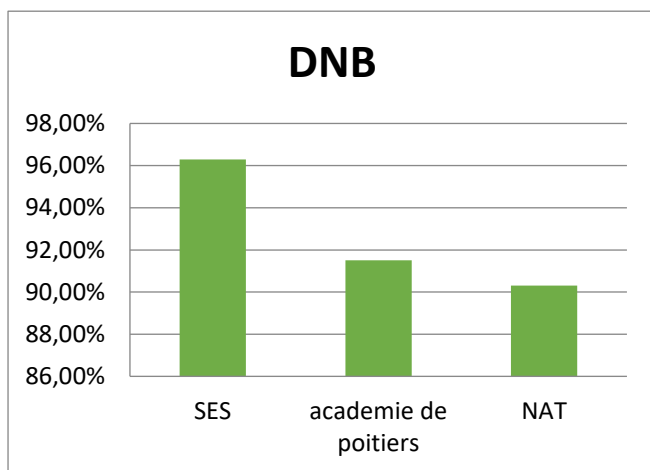
LES RESULTATS AUX EXAMENS session 2023

POUR LES SECTIONS SPORTIVES SCOLAIRES

Résultats de l'année scolaire 2022-2023													
	6e	5e	4e	3e	Nb d'élèves avec Réussite au DNB	353		2e	1 ^{er}	Term	Nb d'élèves avec Réussite au BAC	162	Nb total d'élèves
Nb d'élèves	365	364	379	387	Nb d'élèves avec mention B & TB	209	Nb d'élèves	247	225	165	Nb d'élèves avec mention B & TB	55	2132
Redoublement ou réorientation	2	6	6	3	% réussite DNB	91,21%	Redoublement ou réorientation	18	35	2	% réussite BAC	98,18%	72

DNB		
SSS	Académie de Poitiers	NAT
96,30%	91,50%	90,30%

BAC		
SSS	Académie de Poitiers	NAT
98,18%	95,20%	94,00%



Globalement le taux de réussite aux examens est supérieur pour les élèves de SSS pour la session 2023.

Plus 4,80% pour l'obtention du DNB. (387 candidats)

Plus 2,92% Pour l'obtention du baccalauréat (162 candidats)

	DNB	BAC
2012	5,54%	8,66%
2015	8,50%	3,23%
2017	3,94%	3,62%
2019	6,64%	-1,51%
2020	8,51%	4,3%
2021	10,17%	0,92%
2022	9,29%	2,06%
2023	1,78%	2,98%

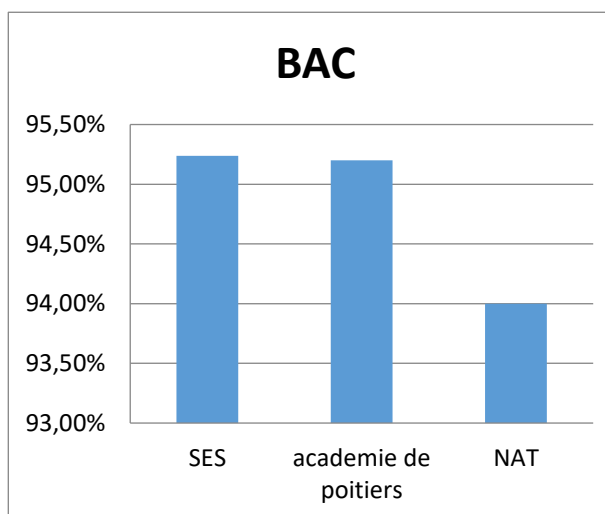
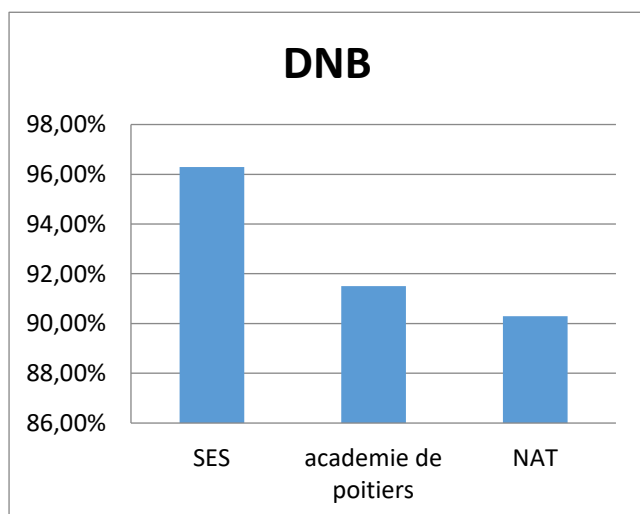
LES RESULTATS AUX EXAMENS session 2023

POUR LES SECTIONS D'EXCELLENCE SPORTIVE

Résultats de l'année scolaire 2022-2023													
	6e	5e	4e	3e	Nb d'élèves avec Réussite au DNB	26		2e	1er	Term	Nb d'élèves avec Réussite au BAC	40	Nb total d'élèves
Nb d'élèves	19	15	18	27	Nb d'élèves avec mention B & TB	19	Nb d'élèves	69	55	42	Nb d'élèves avec mention B & TB	17	245
Redoublement ou réorientation	1	0	2	0	% réussite DNB	96,30%	Redoublement ou réorientation	2	1	0	% réussite BAC	95,24%	6

DNB		
SES	Académie de Poitiers	NAT
96,30%	91,50%	90,30%

BAC		
SES	Académie de Poitiers	NAT
95,24%	95,20%	94,00%



Le taux de réussite aux examens est supérieur pour les élèves des sections d'excellence sportive pour le DNB session 2023 et pour le BAC.

Plus 4,80% pour l'obtention du DNB (27 candidats)

Plus 0.04% Pour l'obtention du baccalauréat (42 candidats)

	DNB	BAC
2021	11,00%	3,40%
2022	12,30%	4,80%
2023	6,00%	1,24%

LES RESULTATS AUX EXAMENS session 2023

POUR LES PÔLES D'ENTRAÎNEMENT

Résultats de l'année scolaire 2022-2023													
	6e	5e	4e	3e	Nb d'élèves avec Réussite au DNB	40		2e	1er	Term	Nb d'élèves avec Réussite au BAC	39	Nb total d'élèves
Nb d'élèves	0	1	15	41	Nb d'élèves avec mention B & TB	34	Nb d'élèves	60	51	41	Nb d'élèves avec mention B & TB	19	209
Redoublement ou réorientation	0	0	0	0	% réussite DNB	97,56%	Redoublement ou réorientation	0	1	0	% réussite BAC	95,12%	1

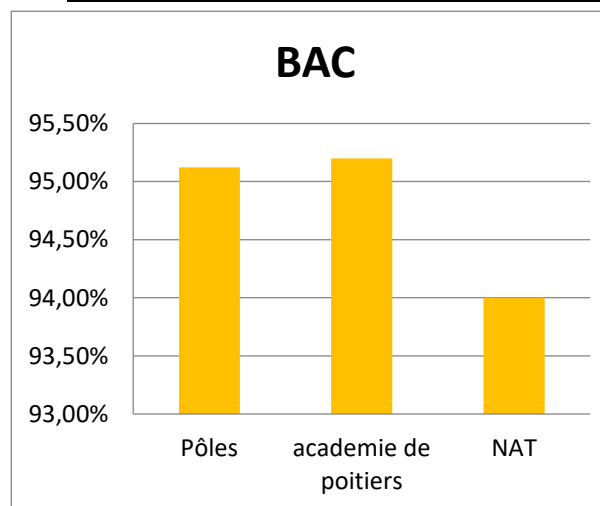
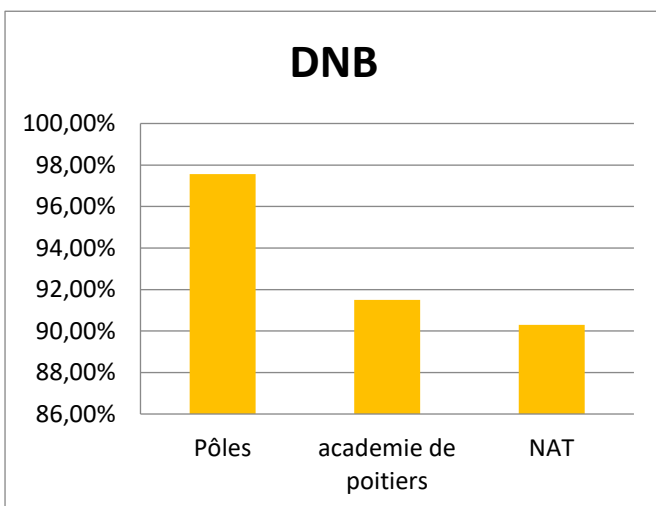
DNB		
Pôles	Académie de Poitiers	NAT
97,56%	91,50%	90,30%

BAC		
Pôles	Académie de Poitiers	NAT
95,12%	95,20%	94,00%

Le taux de réussite aux examens est supérieur pour les élèves de PÔLES pour le DNB session 2023 et pour le BAC

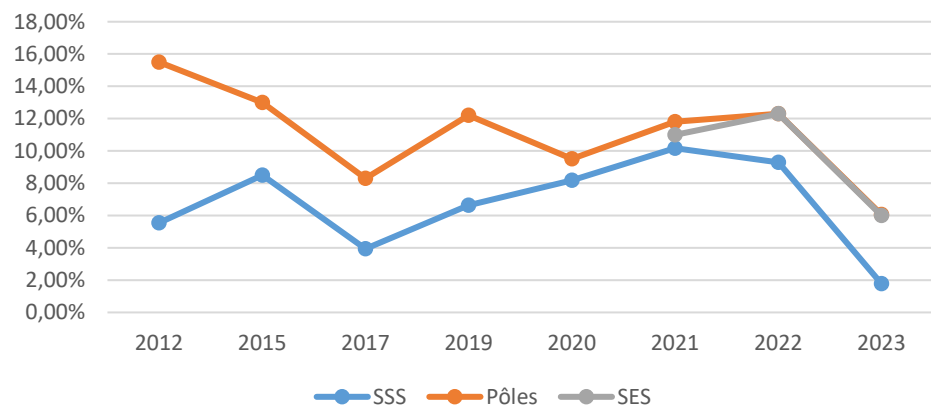
Plus 6,06% pour l'obtention du DNB (41 candidats)

Plus 0,12% Pour l'obtention du baccalauréat (41 candidats)

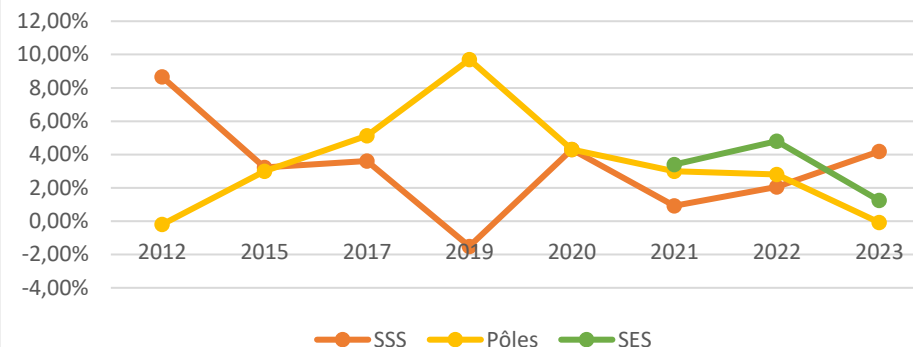


	DNB	BAC
2012	15,50%	-0,20%
2015	13%	3%
2017	8,30%	5,13%
2019	12,20%	9,70%
2020	9,5%	4,3%
2021	11,80%	3%
2022	12,30%	4,80%
2023	8,06%	-0,08%

Comparaison % réussite au DNB de nos sportifs / moyennes académiques



Comparaison % réussite au BAC de nos sportifs / moyennes académiques



Globalement, hormis le bac en SSS pour la session 2019 (cela concernait peu de candidats), les élèves « sportifs » obtiennent de meilleurs résultats aux examens. (Leurs résultats ne sont pas exclus des moyennes générales)

La différence pour le DNB **en moyenne sur les années étudiées** est de **+6,76%** pour les SSS, de **+9,77%** pour les SES et de **+ 11,10%** pour les Pôles par rapport à la moyenne académique de Poitiers sur les années dont les résultats sont étudiés.

La différence pour le BAC **en moyenne sur les années étudiées** est de **+3,18%** pour les SSS, de **+3,46%** pour les SES et **+2,81%** pour les Pôles par rapport à la moyenne académique de Poitiers sur les années dont les résultats sont étudiés.

Nous pouvons affirmer que ces pratiques sportives ne pénalisent pas les élèves recrutés dans nos sections, pour leur réussite scolaire.