

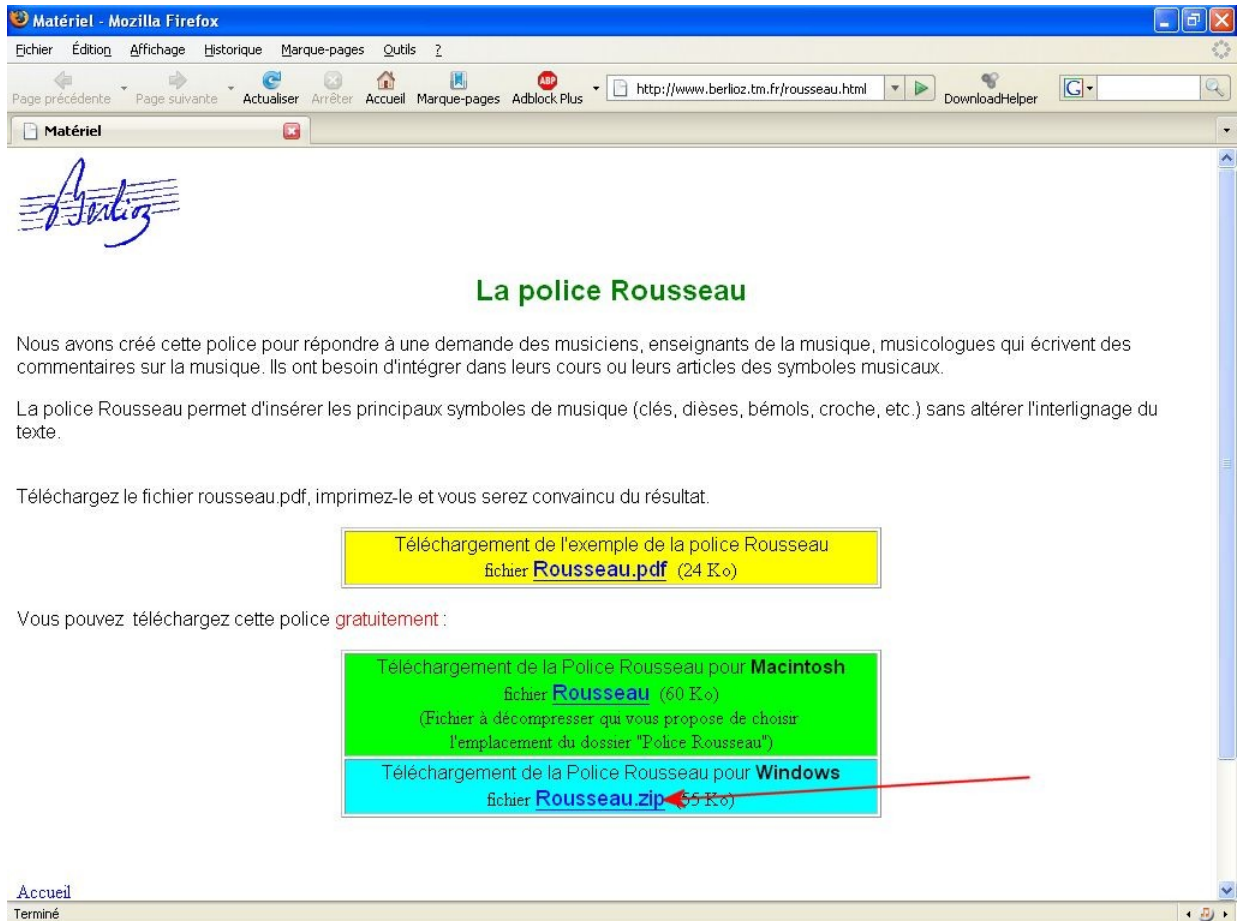
... utiliser des signes musicaux dans un traitement de texte

* POSSIBILITES

La police rousseau permet d'intégrer des signes musicaux dans un traitement de texte

* TELECHARGEMENT

- la télécharger [ici](#)



* INSTALLATION

- décompresser le fichier "rousseau.zip" ; ouvrir les dossiers successifs; dans le dernier dossier se trouvent 3 fichiers :

Rousseau.doc : mode d'emploi de la police (nécessite la police déjà installée)

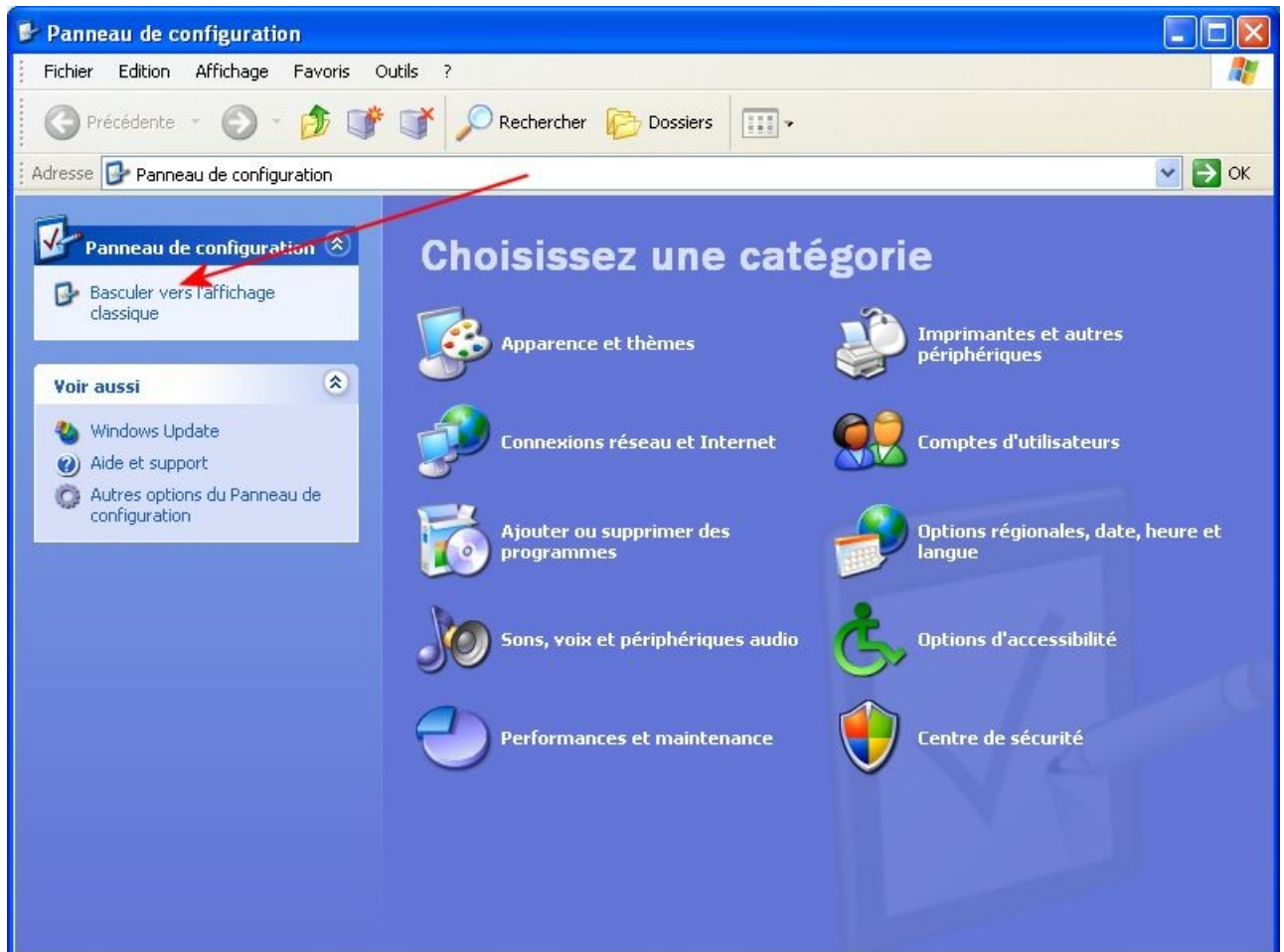
Rousseau.pdf : mode d'emploi de la police (à lire et à utiliser pour trouver les correspondances)

Rousseau.ttf (la police elle-même)

- aller dans panneau de configuration

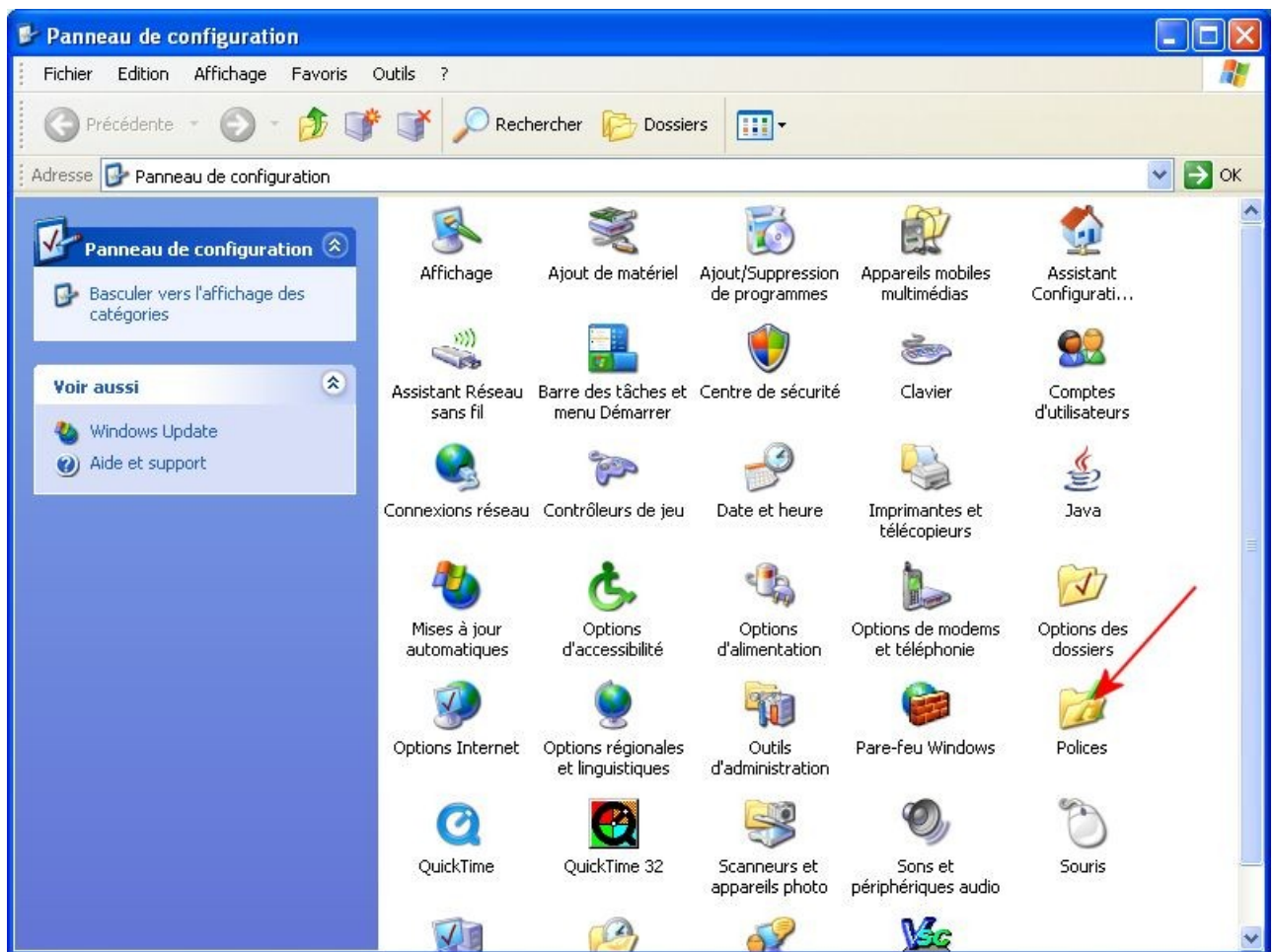
si vous êtes dans l'affichage par catégories

cliquer sur "basculer vers l'affichage classique"



- dans affichage classique

double-cliquer sur le dossier "polices"

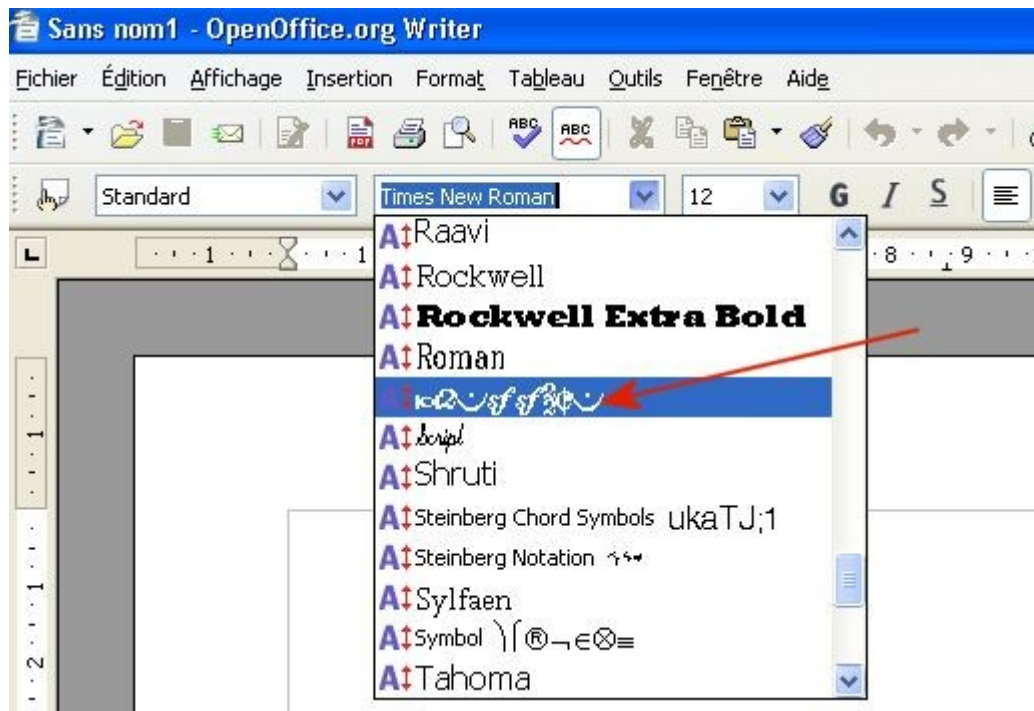


- copier coller le fichier "Rousseau.ttf" dans ce dossier

* UTILISATION

Il est conseillé d'imprimer « rousseau.pdf » ou la dernière page de ce tutoriel

- Dans son traitement de texte favori, la police apparaît comme ci-dessous



- il suffit ensuite de taper en suivant le tableau des correspondances ci-après

POLICE ROUSSEAU
tableau des correspondances

A	B	C	D	E	F	G	H	I	J	K	L	M
												<i>mf</i>

a	b	c	d	e	f	g	h	i	j	k	l	m
					<i>f</i>		<i>tr</i>					<i>mp</i>

N	O	P	Q	R	S	T	U	V	W	X	Y	Z
					<i>sfz</i>							

n	o	p	q	r	s	t	u	v	w	x	y	z
		<i>p</i>			<i>sf</i>							

1	2	3	4	5	6	7	8	9	0	°	+	#

&	é	"	'	(-	è	_	ç	à)	=	£

<	>	@	[]	{	}	\
		R					