



Hôtels à la chaîne

publié le 11/06/2015

Descriptif :

Dossier complet de l'INSEE et une infographie sur le site Éco Socio Conso

L'INSEE vient de publier son étude sur l'infrastructure hôtelière française. Notre pays compte 18 300 hôtels de tourisme et 650 000 chambres, dont en moyenne un peu plus de la moitié sont occupées au quotidien. 60% du parc hôtelier est classé en 2 ou 3 étoiles. Les chaînes représentent désormais la moitié des chambres contre un tiers en 2000. Elles proposent des hôtels principalement situés en région parisienne et en milieu urbain. Les hôtels indépendants offrent en revanche plus de chambres sur le littoral et à la campagne.

Sommaire de l'enquête INSEE :

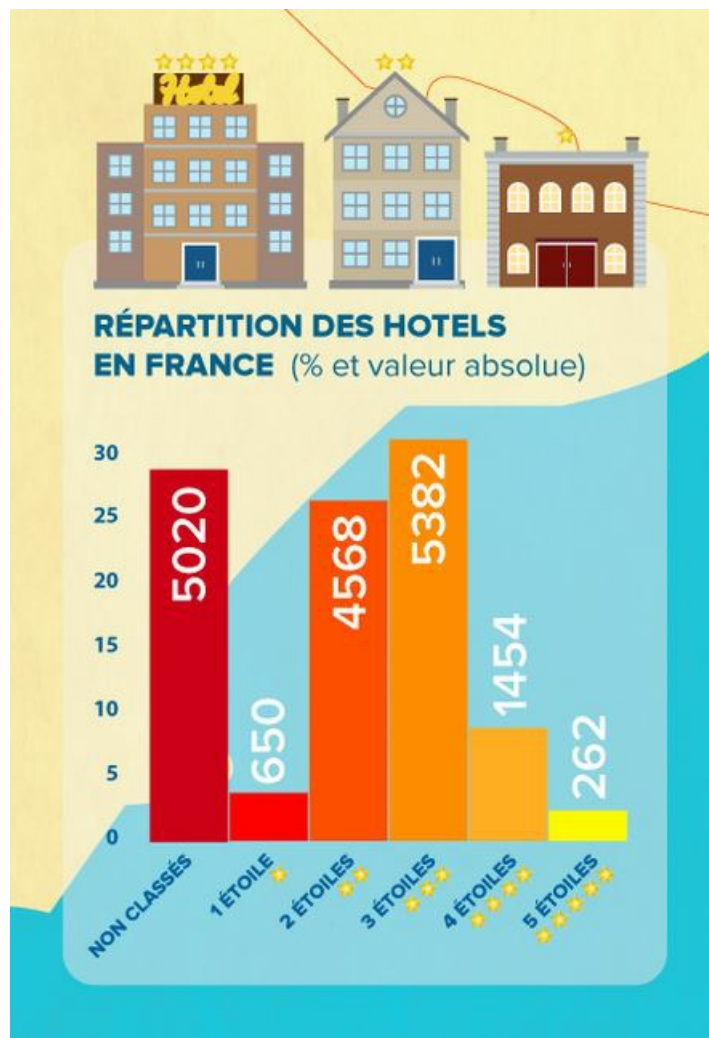
- En 2014, une chambre d'hôtel sur deux appartient à une chaîne
- Les hôtels de chaîne sont trois fois plus grands que les indépendants
- Les hôtels de chaîne bénéficient d'une fréquentation plus élevée
- 41 % des nuitées proviennent de la clientèle d'affaires
- L'agglomération parisienne accueille la moitié des nuitées étrangères
- 46 % des hôtels sont ouverts toute l'année
- Une saisonnalité différente selon les zones
- En été, la hausse de la clientèle de loisirs fait plus que compenser la baisse de la clientèle d'affaires

Voir l'article sur le site de l'INSEE :

► [En 2014, une chambre d'hôtel sur deux appartient à une chaîne](#)

[L'infographie](#) :

En 2014, la France a à nouveau été le 1er pays d'Europe en termes de nuitées touristiques. A cette occasion, nous nous sommes penchés sur le prix moyen d'une chambre d'hôtel dans 16 villes à travers notre pays.



Les Hôtels en France en fonction du nombre d'étoiles