

# COMMUNICATION

## LES ILLUSIONS D'OPTIQUE

# A première vue que voyez-vous ?



Un enfant qui  
joue à 1,2,3  
soleil

Un indien

Un chapeau

La plupart des gens observent d'abord le visage d'indien mais si vous vous concentrez un peu plus vous observez un esquimau de dos.

# Que discernerez-vous dans cette image ?



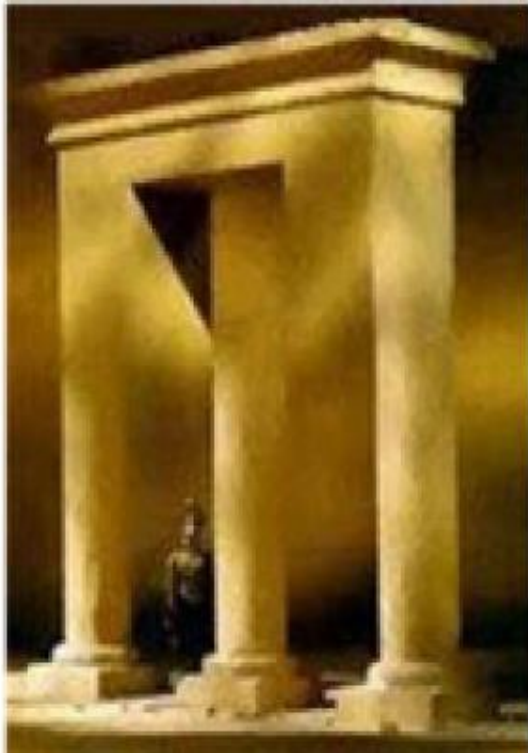
Une vieille femme

Un ours

Une jeune fille et  
une vieille femme

Cette image "Ma belle-mère / Ma femme" est la plus connue des illusions d'optique artistiques. Elle a été réalisée par William Hill en 1915. Les personnes jeunes voient d'abord la jeune femme; quant aux personnes plus âgées elles repèrent en premier la vieille femme. Une sélection visuelle s'opère avec l'âge.

# Combien de colonnes voyez-vous ?



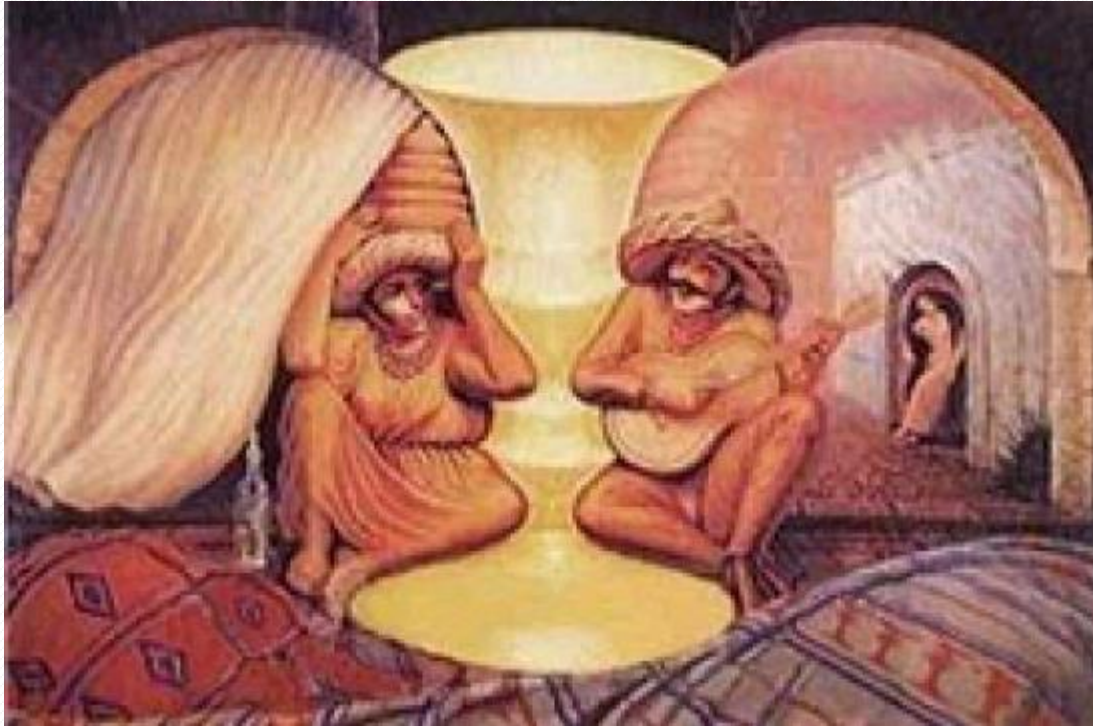
2

2 et 3

3

La logique veut que vous en voyez deux. Coupez en deux l'image, lorsque vous observez la partie inférieure vous pouvez compter 3 colonnes; dans la partie supérieure, il y en a bien deux.

# Que dissimule ce couple amoureux de personnes âgées ?



Un musicien  
et sa femme

Un visage  
d'enfant

Rien

Regardez de plus près si vous ne voyez pas. Sur le visage de l'homme, vous pouvez distinguer un joueur de guitare; sur le visage de la vieille dame, on observe une femme avec des plats sur la tête.

**Lisez successivement les deux lignes. Que remarquez-vous de spécial ?**

**A B C D E F**

**10 11 12 13 14**

Les chiffres  
donnent  
des lettres

Le B et le 13  
sont similaires

Rien

Quand on lit rapidement, on ne voit pas de similitude entre les deux lignes car notre cerveau s'adapte très rapidement au contexte. Mais en regardant avec plus de précision, nous voyons clairement que le B et le 13 sont identiques.

# Qu'est-ce que c'est ?



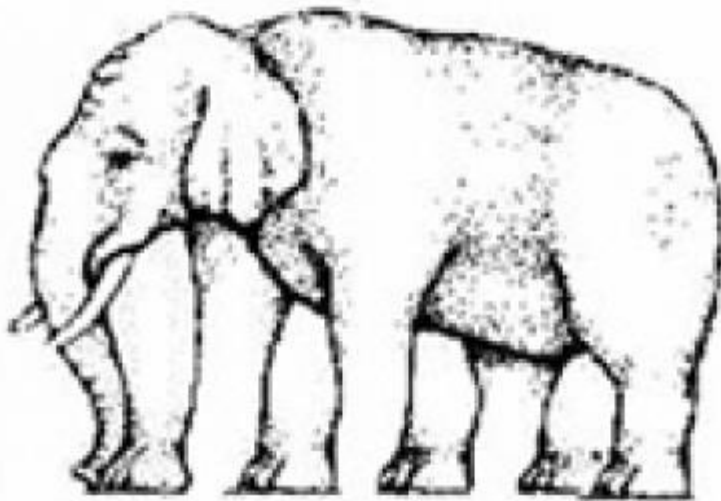
Un vase

Deux visages

Un vase  
et deux visages

Les deux interprétations sont en effet visibles dans ce cas précis. Les deux images sont complémentaires mais parfois il est difficile de les voir au premier coup d'œil. Il faut de l'entraînement.

# Combien de pattes possède ce drôle d'éléphant ?



4 et 5

4

5

La bonne réponse : 4 et 5

Vous êtes rationnel et vous ne vous faites pas avoir. Mais si vous coupez les pattes au milieu, et que vous regardez uniquement la partie supérieure, vous pouvez en dénombrer 5. Cette image est impossible.



# Quel oiseau est sur ce visuel ?



Une oie  
sauvage

Un héron

Une colombe  
et une oie sauvage

Les deux interprétations sont encore possibles dans cette image-ci. De gauche à droite, vous voyez une oie sauvage et inversement de droite à gauche vous pouvez contempler une colombe.

# CONCLUSION

Chacun perçoit différemment une image, un dessin, un symbole.....

N'oubliez donc pas que votre client ne percevra peut-être pas de la même façon que vous le produit que vous lui présentez.

Il est donc important, à ce moment précis, de s'assurer de la vision de votre client et de pratiquer l'EMPATHIE.