

Utilisation du logiciel EclipseCrossWord

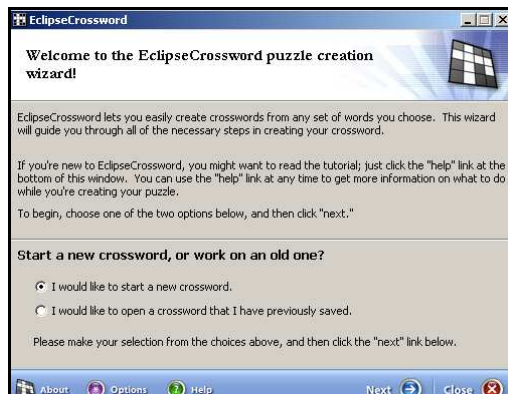
Disponible ici : <http://www.greenclipssoftware.com/eclipsecrossword/>

Ce logiciel en anglais permet de créer des mots croisés qui peuvent disponibles ensuite :

- sous forme de fichiers pouvant être intégrés dans un logiciel de traitement de texte ou de PAO
- Sous forme de page web
- Directement prêts à être imprimés

1—on choisit : commencer un nouveau mots croisés

Cliquer sur Next
(il y a la possibilité de continuer des mots croisés existants)

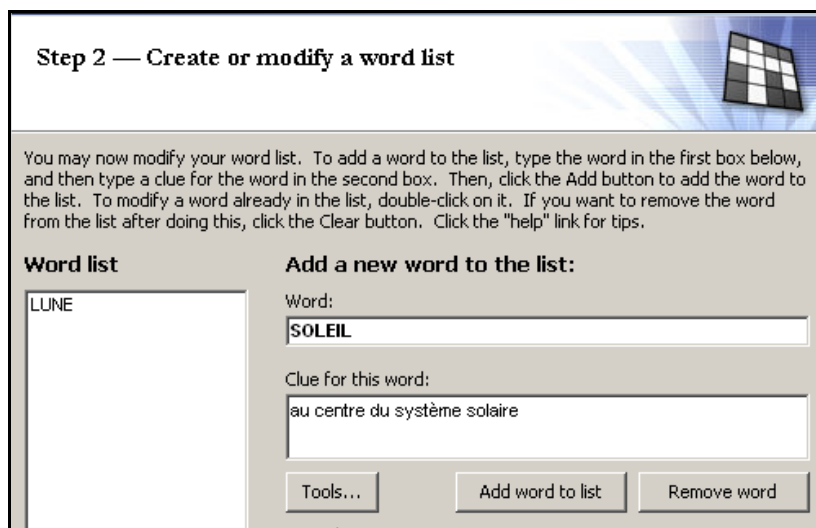


2—2 possibilités :

- créer une nouvelle liste de mots et de définitions
- Utiliser une liste sauvegardée lors d'une précédente utilisation

Ici, on choisit de créer une liste de mots.

3—création de la liste de mots et des définitions :



- saisie du mot
- saisie de la définition
- cliquer sur « Add word to list »

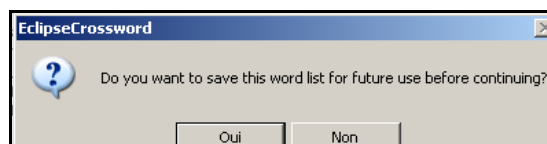
On peut ainsi saisir les mots et les définitions.

Si on veut modifier un mot ou une définition déjà saisie, il faut double-cliquer sur le mot apparaissant dans la colonne de gauche.

Cliquer ensuite sur Next

Cette fenêtre apparaît afin de sauvegarder la liste de mots pour une autre utilisation.

Il est prudent de choisir **Yes** . Donner un nom au fichier : il a un format spécifique à ce logiciel.



4—donner un nom à la grille de mots-croisés :

Ce nom sera celui qui apparaîtra sur la grille imprimée ou sur la page web créée.

Cliquer ensuite sur **Next**.

What would you like to call this crossword puzzle?

You may give this crossword puzzle a name. This name will be printed along with the crossword and clues. If you do not want to name this crossword, leave the box below blank. After you are finished, click the "next" link below.

Name of this crossword:

Would you like to put your name on this puzzle?

This section is optional. If you want, you can add your name to the puzzle, and your name will be shown with the printed puzzle and web pages you save. You can also add copyright date information to the puzzle for your reference, but it will not be printed.

Your name:

Copyright information:

Step 5 — Define crossword size

How big would you like the puzzle to be?

You may choose how large the generated crossword puzzle should be. Type the maximum width and height of the crossword puzzle in the boxes below. (The resulting puzzle may be smaller than this size, but never larger.)

This crossword puzzle must be at least 6 letters square.

I want the crossword puzzle to be letters wide, by letters tall.

Once you are satisfied, click the "next" link below.

5— création de la grille :

Le logiciel propose des dimensions en fonction des mots saisis au préalable.


Cliquer ensuite sur **Next**

Le logiciel compose la grille.

Si la grille ne vous convient pas, en cliquant sur « **Make another puzzle** », une nouvelle grille sera créée par le logiciel.

Cliquer sur **Next**.

Le système solaire



View this crossword

The crossword puzzle is displayed to the left. If you cannot see all of it, click and hold the mouse button, and move it to pan the display.

Keep this crossword?

You do not have to keep this crossword. You may click the "make another" link below to create new puzzles until you find one you like.

[Make another puzzle like this one](#)

When you are ready to continue...

If you like this one, click "next" to continue to the next page, which contains options for you

6—les différentes possibilités :

Plusieurs types de fichiers pour différentes utilisations :

- « **save crossword** » : sauvegarder le fichier afin de pouvoir reprendre le travail ultérieurement.
- « **print crossword** » : imprimer la grille, les mots et les définitions.
- « **save as a web page** » : créer une page web interactive avec la grille et les définitions.
- « **publish crossword** » : cela permet d'exporter la grille sous forme d'image et les mots et définitions sous forme de fichier texte.

Save or print this crossword

Save crossword | Print crossword | Save as a web page | Publish crossword

Create files to publish this crossword puzzle

You can export your puzzle to other software, such as Microsoft Word documents.

Exporting the clues

[Rich text format \(RTF\)](#) Saves the clues in rich text format (Microsoft Word, most software)

Exporting the puzzle grid

[Windows metafile \(WMF\)](#) Saves the empty puzzle grid in metafile format (Microsoft Word)

[PostScript \(EPS\)](#) Saves the empty puzzle grid in PostScript format (Microsoft Word, most software)

Exporting the puzzle to other crossword software

[Across Lite TEXT format](#) Saves the puzzle in Across Lite TEXT format

7—Sauvegarder la grille en tant que page Web :

La grille sera visible dans un navigateur Web avec la possibilité de la remplir de manière interactive.

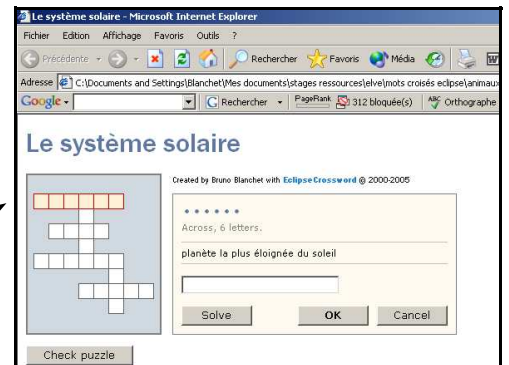
- Choisir la première option « **interactive with javascript** »

Interactive web pages

[Interactive with JavaScript](#) An interactive puzzle that works in recent browsers.

[Interactive with Java applet](#) An interactive puzzle that works in older browsers but requires an extra file (the "Java applet") to also be on the web server.

- donner un nom au fichier. La page web créée donne le résultat suivant. En cliquant sur une case, la définition apparaît. Lorsque la grille est complète, la correction apparaît.



8—« publish crossword » :

Cette option permet d'exporter :

- la grille sous forme d'image « **exporting the puzzle grid** » : il faut choisir sous format « **windows metafile** ». Vous obtenez 2 fichiers : une grille vide et une grille complétée avec les mots correspondants aux définitions.

Exporting the puzzle grid

[Windows metafile \(WMF\)](#) Saves the empty puzzle grid in metafile format (Microsoft Word)

- les définitions sous forme de fichiers texte au format rtf :
- Vous obtenez 2 fichiers au format texte :
- la liste des définitions.
- la liste des définitions avec les réponses.

Exporting the clues

[Rich text format \(RTF\)](#) Saves the clues in rich text format (Microsoft Word, most software)

9— « print crossword » :

En fonction des cases que vous avez cochées, vous pouvez imprimer :

- la grille avec les réponses
- Les définitions avec les réponses
- la grille vide
- Les définitions
- La liste des mots

Print this crossword puzzle

Check the boxes next to the items you want printed, and then click "Print checked items."
Documents will be printed to the system default printer, "Brother HL-1440 series."

Answer key	Empty puzzle
<input checked="" type="checkbox"/> Puzzle grid with answers	<input checked="" type="checkbox"/> Empty puzzle grid
<input type="checkbox"/> List of clues with answers	<input type="checkbox"/> Word bank
	<input checked="" type="checkbox"/> Clues

[Print selected items](#) Prints everything that is checked above.