

Name: _____

Date : _____

EVALUATION

Compétences évaluées

Quand j'écoute, je peux		Quand je lis, je peux		Quand j'écris, je peux	
Repérer l'accent tonique		Reconnaître des phrases connues et les associer aux images correspondantes		Ecrire la date	
Représenter l'accent tonique		Segmenter un énoncé		Recopier des phrases courtes sans erreur	
Comprendre des questions et affirmations		Remettre un énoncé connu dans l'ordre		Ecrire des phrases dictées	
Comprendre des nombres				Ecrire le nom de certains animaux	
Comprendre des couleurs					
Comprendre des noms d'animaux					
Culture et civilisation					
Je peux citer le nom d'un album de littérature jeunesse.					

Discrimination auditive

Stress

Tu vas entendre des mots. Pour chacun d'eux, on te propose un schéma accentuel. Coche pour dire si c'est juste ou faux. Si c'est faux, dessine le schéma correct.

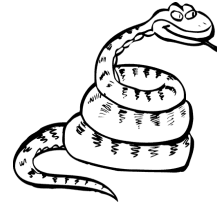
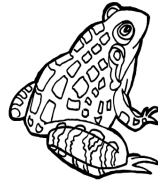
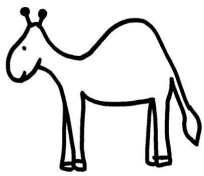
		Yes	No			Yes	No
insect	O o _____			rabbit	o O _____		
umbrella	O o o _____			chocolate	O o o _____		
kangaroo	o o O _____			lemon	O o _____		

Compréhension orale

Write the number according to what you hear.

	Numéro :
Demander à quelqu'un le temps qu'il fait	
Demander de quelle couleur est quelque chose	
Demander à quelqu'un s'il veut quelque chose	
Demander à quelqu'un comment il va.	
Refuser quelque chose	
Demander son âge à quelqu'un	
Demander des informations sur la date	

Listen and do.



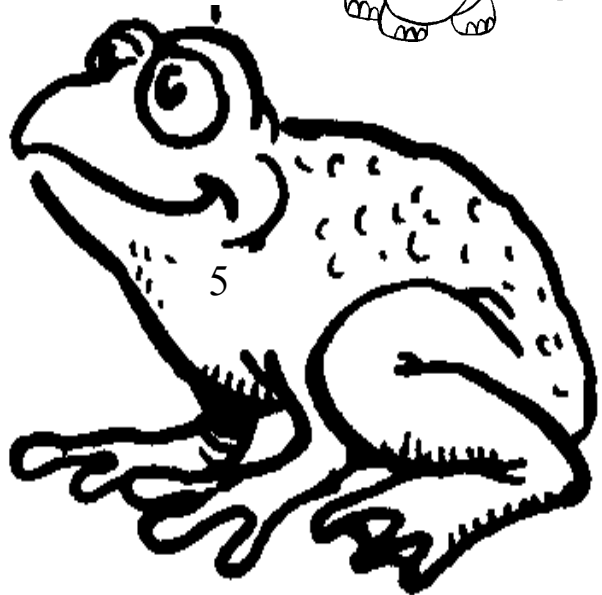
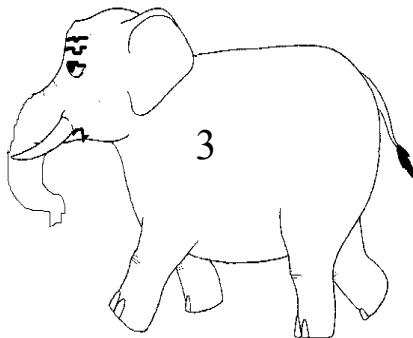
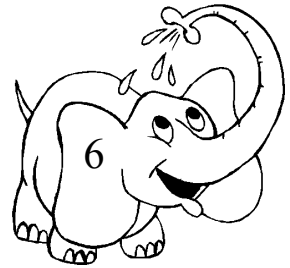
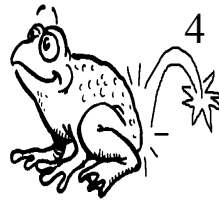
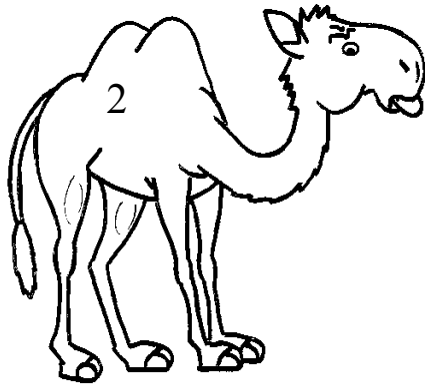
Listen and complete

Ecoute cette personne te parler de son zoo et complète les phrases.

« In my zoo, visitors can see lots of different animals. For example, we've got _____ monkeys and _____ lions. You can also see _____ giraffes. »

Compréhension écrite

Match



This is a big frog: _____. This is a tall camel: _____. This is a naughty elephant: _____.
 This is a grumpy camel: _____. This is a jumpy frog: _____. This is a grumpy elephant: _____

Put the words in the right order :

an Do want ? you elephant
 big it's , No too
 Yes perfect , it's
 a monkey . This big brown is

Expression Ecrite

Ecrit un court dialogue entre John, qui veut un animal de compagnie, et le directeur du Zoo.

Director: Do you _____ ?

John: No, _____ .

Director: _____ ?

John: Yes, _____ !

Culture et civilization

Cite le nom d'un album de littérature jeunesse anglophone.

Document de l'enseignant

Discrimination auditive

Stress

3.5

Tu vas entendre des mots. Pour chacun on te propose un schéma accentuel. Coche pour dire si c'est juste ou faux. Si c'est faux, dessine le schéma correct.

		Yes	No			Yes	No
insect	O o	X		rabbit	o O o o		X
umbrella	O o o o O o		X	chocolate	O o o	X	
kangaroo	o o O	X		lemon	O o	X	

Compréhension orale

Write the number according to what you hear.

4

- 1 What colour is it? 2 How are you? 3 How old are you? 4 Do you want a snake?
5 What's the weather like?. 6 No, it's too scary. 7 What's the date today?

	Numéro :
Demander à quelqu'un le temps qu'il fait	5
Demander de quelle couleur est quelque chose	1
Demander à quelqu'un s'il veut quelque chose	4
Demander à quelqu'un comment il va.	2
Refuser quelque chose	6
Demander son âge à quelqu'un	3
Demander des informations sur la date	7

Listen and do

6

- Colour the snake green.
Colour the dog brown.
Colour the camel yellow.
Colour the frog orange.

Listen and complete

Ecoute cette personne te parler de son zoo et complète les phrases.

« In my zoo, visitors can see lots of different animals. For example, we've got **35** monkeys and **5** lions. You can also see **13** giraffes. »

Compréhension écrite

Match

This is a big frog: 5. This is a tall camel: 1 This is a naughty elephant: 6

This is a grumpy camel: 2 This is a jumpy frog: 4 This is a grumpy elephant: 3

Put the words in the right order :

3

Do you want an elephant ?
No, it's too big.
Yes, it's perfect
This is a big brown monkey

Expression Ecrite

Culture et civilisation

Dear zoo