

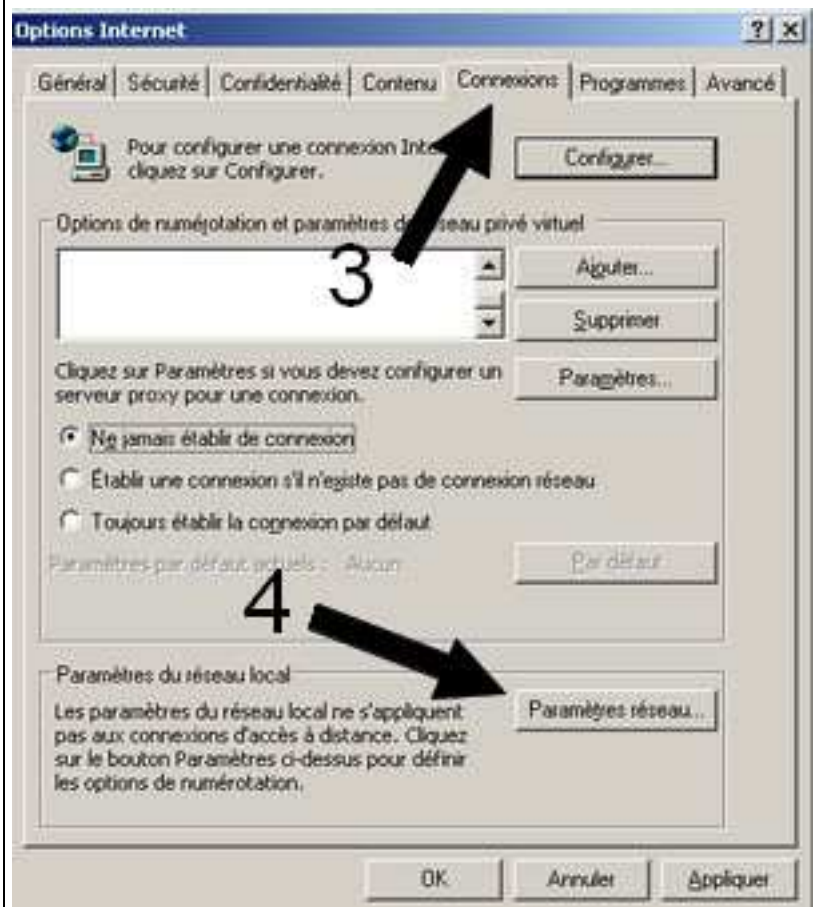
Proxy académique - Paramétrage du navigateur **Internet Explorer** pour des ordinateurs en réseau

Ouvrir le navigateur **Internet Explorer**.

- 1- Cliquer sur le menu **Outils**
- 2- Choisir **Options Internet...**



- 3- Cliquer sur l'onglet **Connexions**
- 4- Cliquer sur le bouton **Paramètres réseau...**

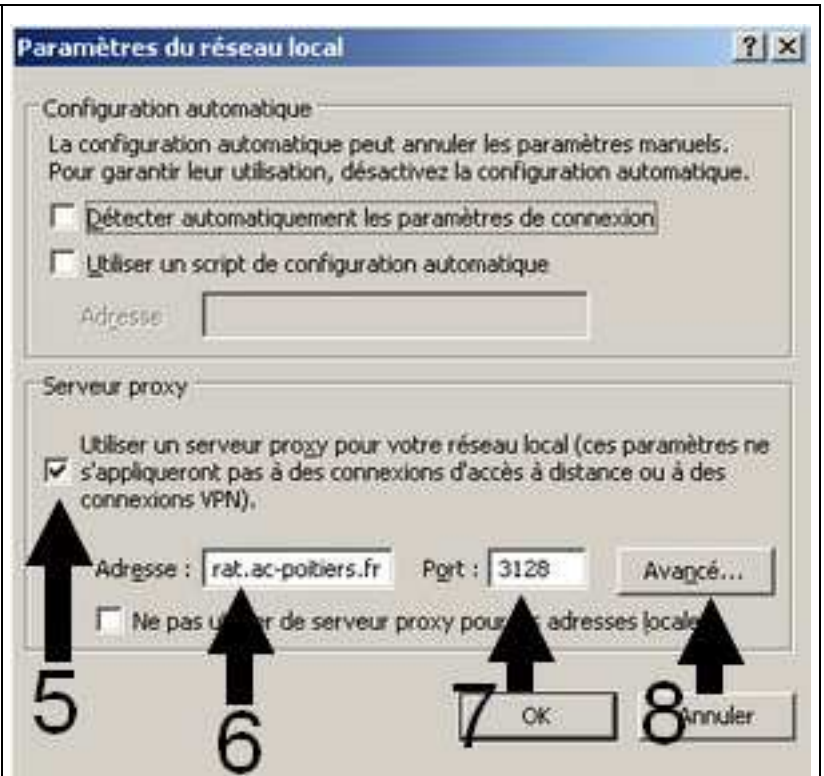


5- Cocher la case **Utiliser un serveur proxy pour votre réseau local**

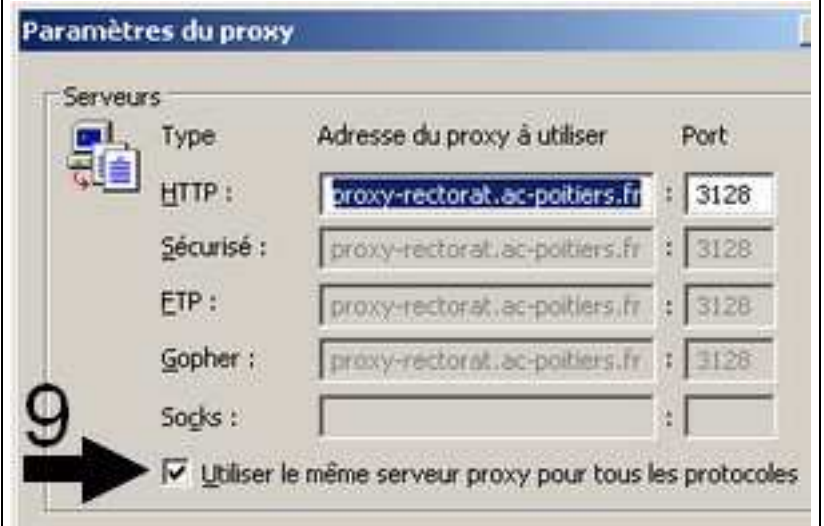
6- Saisir dans le champ **Adresse** :
proxy-rectorat.ac-poitiers.fr

7- Saisir dans le champ **Port** :
3128

8- Cliquer sur **Avancé...**



9- Vérifier que la case **Utiliser le même serveur proxy pour tous les protocoles** est cochée ; dans le cas contraire, la cocher.



10- Fermer toutes les fenêtres précédentes en cliquant sur le bouton **OK**



Fermer puis relancer le navigateur.
Le filtrage est maintenant opérationnel sur l'ordinateur.
Il faut s'authentifier en utilisant la procédure communiquée par ailleurs.

