

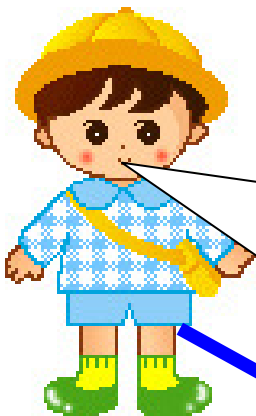
Fiche 1

Comment utiliser l'ordinateur dans la classe ?



Bonjour, je m'appelle Pierre Dupont. Les ordinateurs de mon école sont reliés à un gros ordinateur qu'on appelle le **SERVEUR**.

Je suis le serveur Intrascol. A votre service !



Avant de commencer à travailler sur un ordinateur de ma classe, je dois d'abord taper mon **nom d'utilisateur** (pierre_du) et mon **mot de passe** (pierre). Maintenant tu feras comme moi, mais avec ton nom bien sûr !

Saisie du mot de passe réseau

Saisissez votre mot de passe pour vous connecter au réseau Microsoft.

Nom d'utilisateur : pierre_du

Mot de passe : *

Domaine : intrascol

Attention : ne change surtout rien ici « intrascol » c'est le nom du serveur !

C'est la touche du chiffre 8 qui permet de faire le tiret _ .



Fiche 2

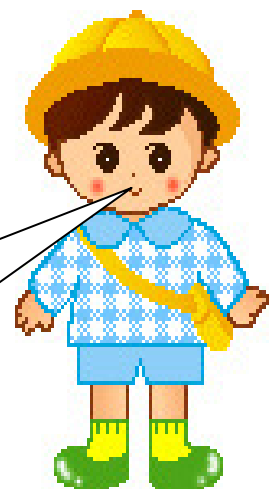
Comment enregistrer mes documents ?



Quand j'enregistre mon travail personnel, il se range dans « Homes sur S-intrascol »

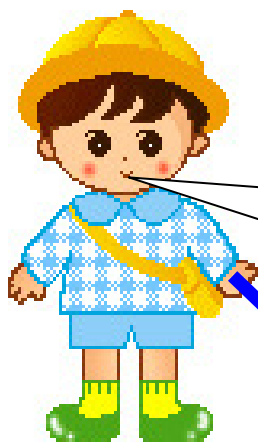


Quand je travaille sur un autre ordinateur, je retrouve toujours mes documents car le **serveur** me reconnaît grâce à mon **nom d'utilisateur** et mon **mot de passe**.
Même si je change de classe !

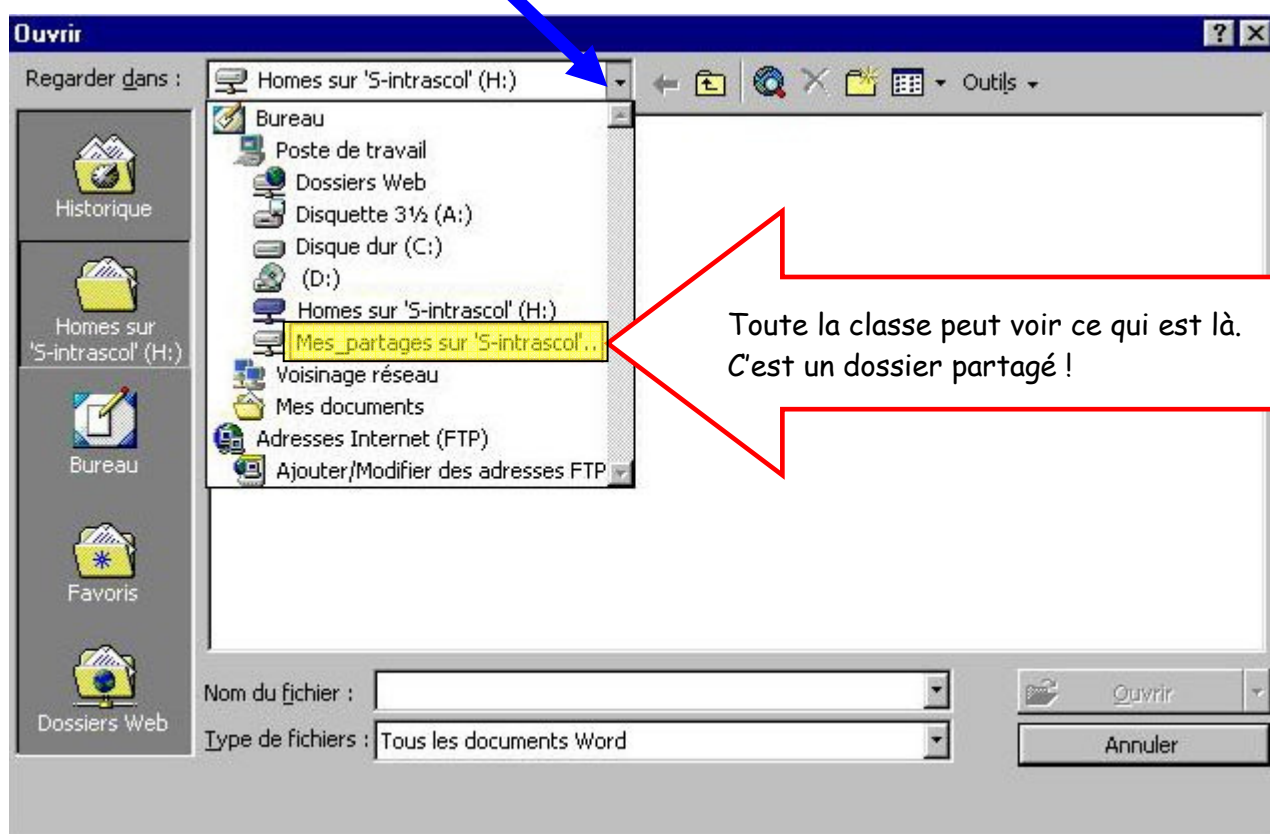


Fiche 3

Comment faire quand je travaille en groupe ?

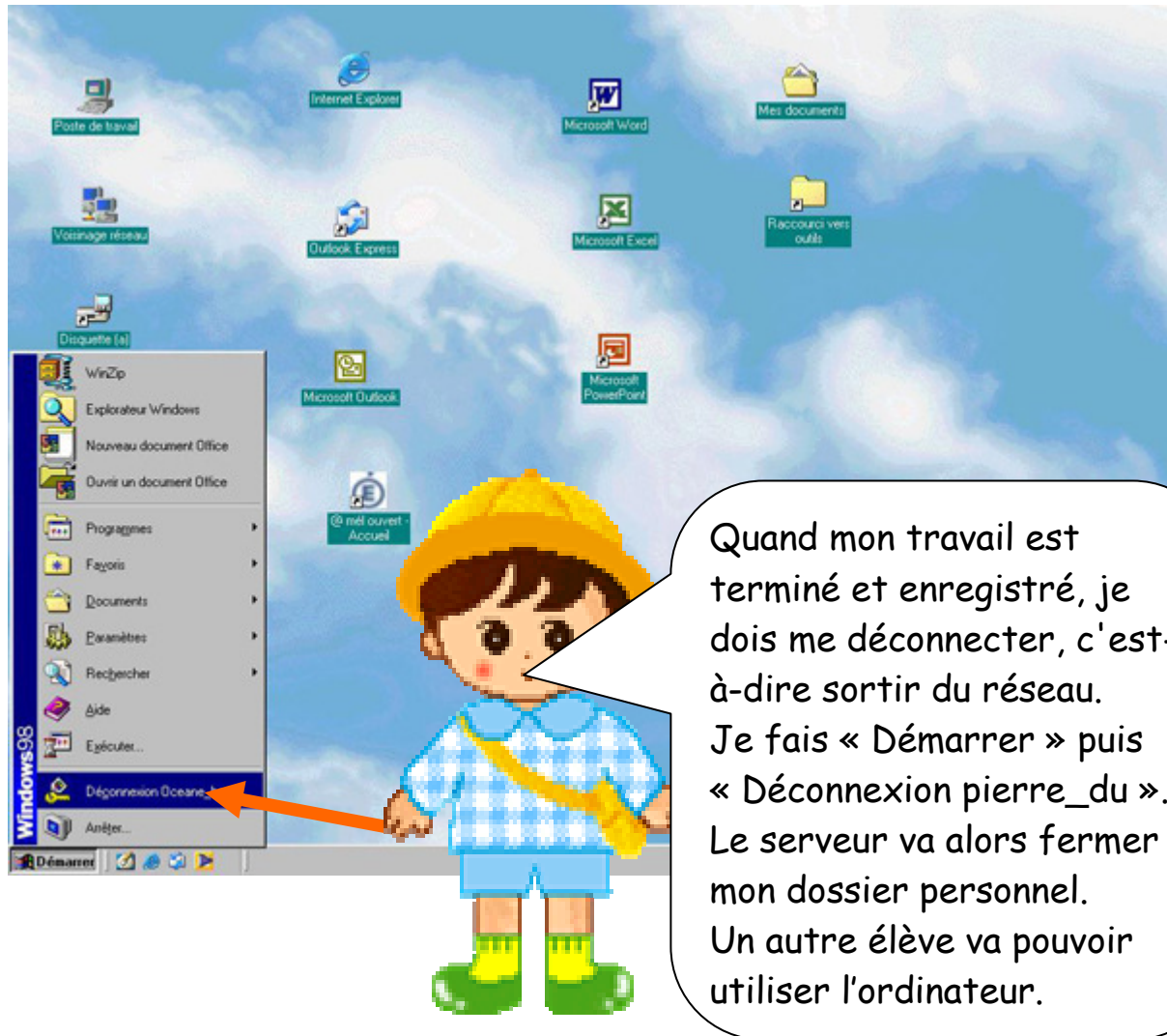


Quand nous travaillons à plusieurs sur un document (exposé, journal ...), nous enregistrons notre travail dans « **Mes_partages sur S-intrascol** ». Toute la classe pourra voir ce document. On dit que le dossier est partagé.



Fiche 4

Que faire quand j'ai terminé mon travail avec l'ordinateur ?



IMPORTANT : si j'oublie de me déconnecter, l'élève qui viendra après moi va travailler dans mon dossier personnel.