

Extrait du diaporama  
« EPS & ARTS »  
Eléna Mahé - CPD Arts plastiques - DSDEN17

# EPS & ARTS

## PRODUCTIONS PLASTIQUES

### CRÉATIONS ARTISTIQUES

*dessins, peintures, collages,  
photomontages, photographies,  
sculptures, installations ...*

**Banderoles  
Affiches**

### PRATIQUER

*Créer*

### FRÉQUENTER

*des œuvres*

### S'APPROPRIER

*des savoirs*

*PEAC  
Parcours  
d'éducation  
artistique et culturelle*

## HISTOIRE des ARTS

### ŒUVRES & ARTISTES

*Connaître quelques œuvres d'art  
relatives à la course à pied, à la  
natation, au cyclisme, ou au sport  
en général.*

## DONNER à VOIR

- des corps
- des actions
- des énergies
- des sensations des émotions



- ❖ Représenter
- ❖ Transformer
- ❖ Inventer



### Créer

des « types »  
de productions  
figuratives ou abstraites



DESSINS

PEINTURES

SCULPTURES

PHOTOMONTAGES

IMAGES ANIMÉES

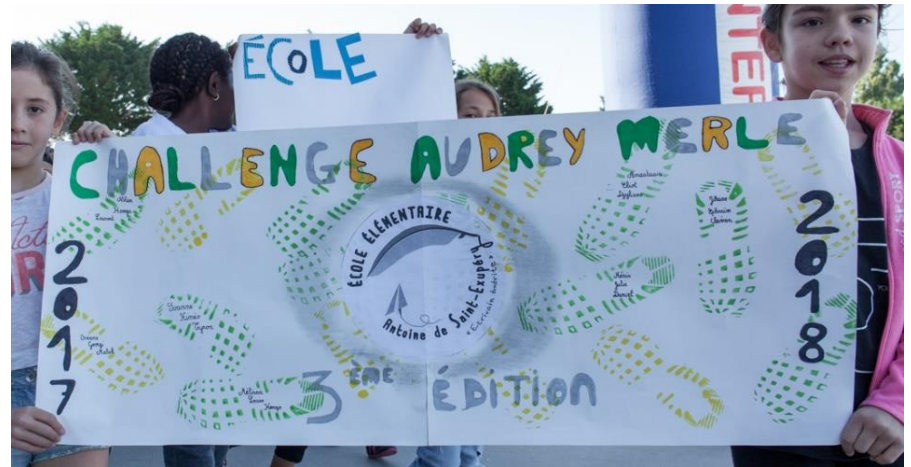
avec des

- Supports
- Matières
- Matériaux
- Outils
- Gestes

en faisant des **CHOIX**  
en fonction

- d'INTENTIONS
- d'EFFETS recherchés
- de PROJETS

# Challenge Audrey Merle Cycle 3 TRIATHLON 27/28



## Projet

Créer une **affiche** et/ou une **banderole** pour une **journée sportive**.

### Emergence des représentations premières

- *Qu'est-ce qu'une affiche ? Une banderole ? Qu'est-ce qui les différencie ?*
- *Quels sont leurs fonctions et usages ?*

### **Affiche**

- *support d'information*
- *en plus ou moins grand format*
- *destinée à l'intérieur ou à l'extérieur,*



### **Banderole**

- *support d'information*
- *en grand format*
- *destiné à l'extérieur,*
- *utilisée pour des défilés, des manifestations.*

## Situation-problème

Comment créer une affiche et/ou une banderole permettant :

**d'informer**

**d'attirer l'attention**

**de défiler**

## Informer

- Quelles informations ?
- Pour qui ?

## Attirer l'attention

- Visibilité
- Lisibilité

## Défiler

- Maniabilité
- Légèreté

## AFFICHE

QUOI ?  
QUAND ? OÙ ?

- Triathlon scolaire
- Challenge Audrey Merle
- 4e édition
- 27-28 juin
- 2019
- Rochefort
- Piscine
- + autres à définir

## BANDEROLE

QUI ?

- nom de l'école
- niveau de classe
- +
- 1 devise / 1 message ?

sens  
formes visuelles  
moyens techniques



- Quels mots ?
- Quels messages ?  
(phrases)
- Quelles images ?  
(dessins, photographies)
- Quel format ?
- Quel type de support ?
- Avec quoi ?
- Quel matériel pour écrire,  
dessiner, imprimer,  
fixer...?
- Quels outils et moyens  
visuels choisir pour créer  
et jouer avec les formes,  
figures, motifs, polices,  
tailles, couleurs...?

- Quelle organisation temporelle : maquettes (recherches, essais) + la banderole finale

## approche descriptive

- Je regarde  
et je décris ce que **je vois**



## approche interprétative

- Je me pose des questions  
et je dis ce que **je crois comprendre**



### Analyser 1 IMAGE

- créations d'élèves
- reproductions d'œuvres  
**HISTOIRE des ARTS**  
*peinture, collage, sculpture,  
photographie, image numérique...*

### 4 APPROCHES



## approche sensible

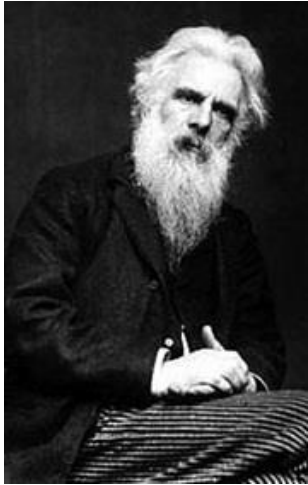
- **Je ressens**  
et j'exprime des sentiments,  
des émotions



## approche informative

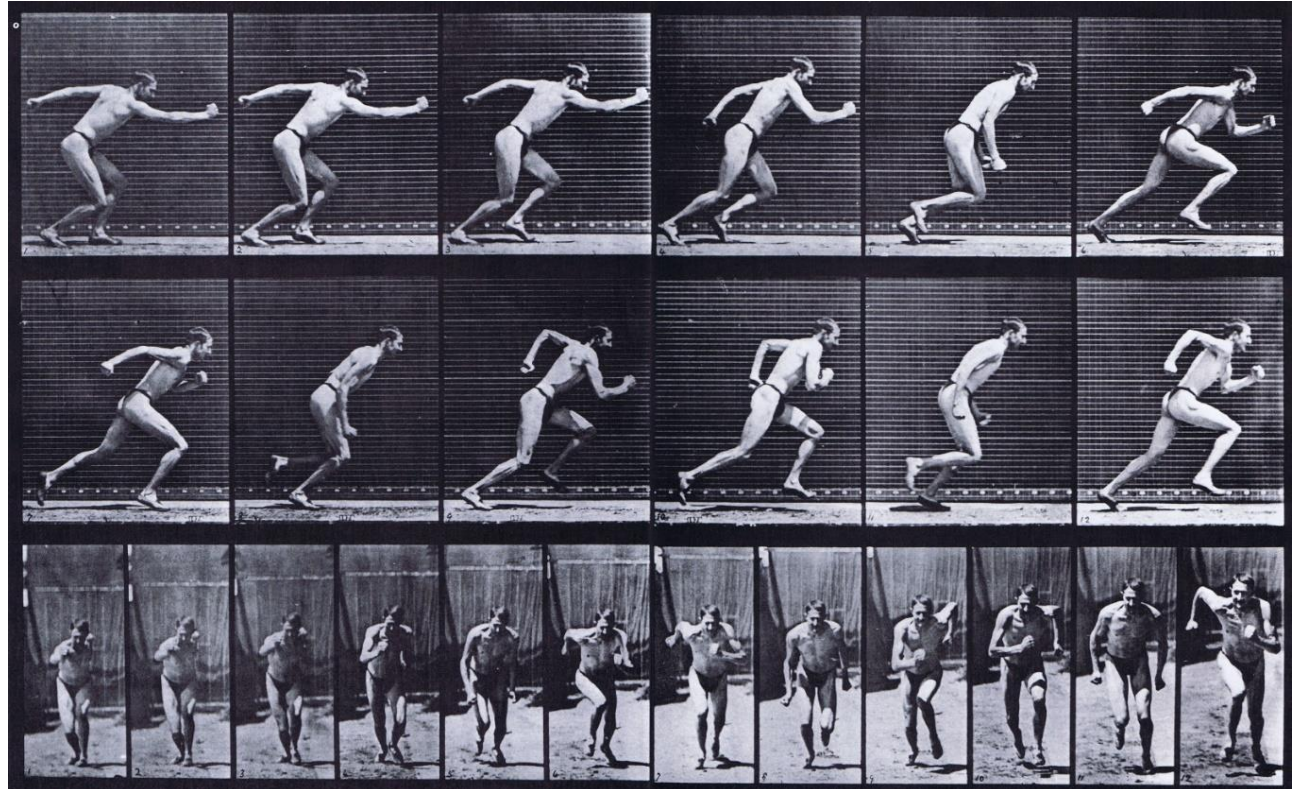
- **Je sais déjà**  
et je partage mes connaissances
- Je ne sais pas encore  
et **j'apprends** pour m'enrichir et en reparler

Un exemple parmi d'autres...



**Eadweard  
Muybridge**

*photographe  
britannique  
1830-1904*



- Chronophotographie
- Succession de photographies
- Décomposition du mouvement

# EPS & ARTS

*D'autres diapositives à découvrir en  
2019-2020...*

***Eléna Mahé - Conseillère pédagogique départementale ARTS PLASTIQUES - DSDEN 17***