

AMENAGEMENT DE L'ESPACE EN PS : Aménager la première entrée à l'école. (document n°1)

Groupe de réflexion
« PETITE SECTION »
Mission ÉCOLE MATERNELLE
IA du Gard

Les besoins de l'enfant de PS :

Oscillation constante entre des besoins contraires :

- Besoin de mouvement / Besoin de calme.
- Recherche des autres / Isolement.
- Recherche d'espace / Recherche de repli, d'abri.
- Autonomie / Recherche de l'autre (adulte ou enfant).
- Prise de risque / Recherche de sécurité.
- Recherche d'extériorité / recherche d'intériorité.

1. Besoin fondamental de mouvement :

(Expériences motrices comme moyen de construire des comportements, des relations, des connaissances)

Motricité globale

Motricité fine

Activités ludiques

2. Besoin de sécurité affective :

Recherche d'une relation individuelle avec l'adulte (parler avec lui, avoir un contact corporel rassurant ; câliner) relation qui sera progressivement partagée avec les autres élèves.

3. Besoin d'autonomie : il souhaite faire « tout seul »

Pour prendre possession du monde et du milieu qui l'entoure, il doit rompre sa dépendance à l'adulte, au moyen d'espaces stimulants et riches, offrant la possibilité de comportements individualisés (tâtonnements, expérimentations,...)

4. Besoin de repos :

En dehors des moments de sieste (à la carte), des moments de repos très courts sont observés dans la journée : le jeune élève doit pouvoir trouver à ce moment-là un coin douillet et confortable où il pourra s'isoler.

5. Autres besoins physiologiques...

Constats à propos de l'espace:

*(D'après une étude de d'A. Legendre,
architecte, chercheur au CNRS)*

- L'agressivité augmente avec la densité de population.
- Pour un même espace et une même densité, l'éventuelle agressivité des groupes dépend directement de l'équipement des locaux et surtout de leur agencement.

En conséquence : l'espace proposé aux petits est :

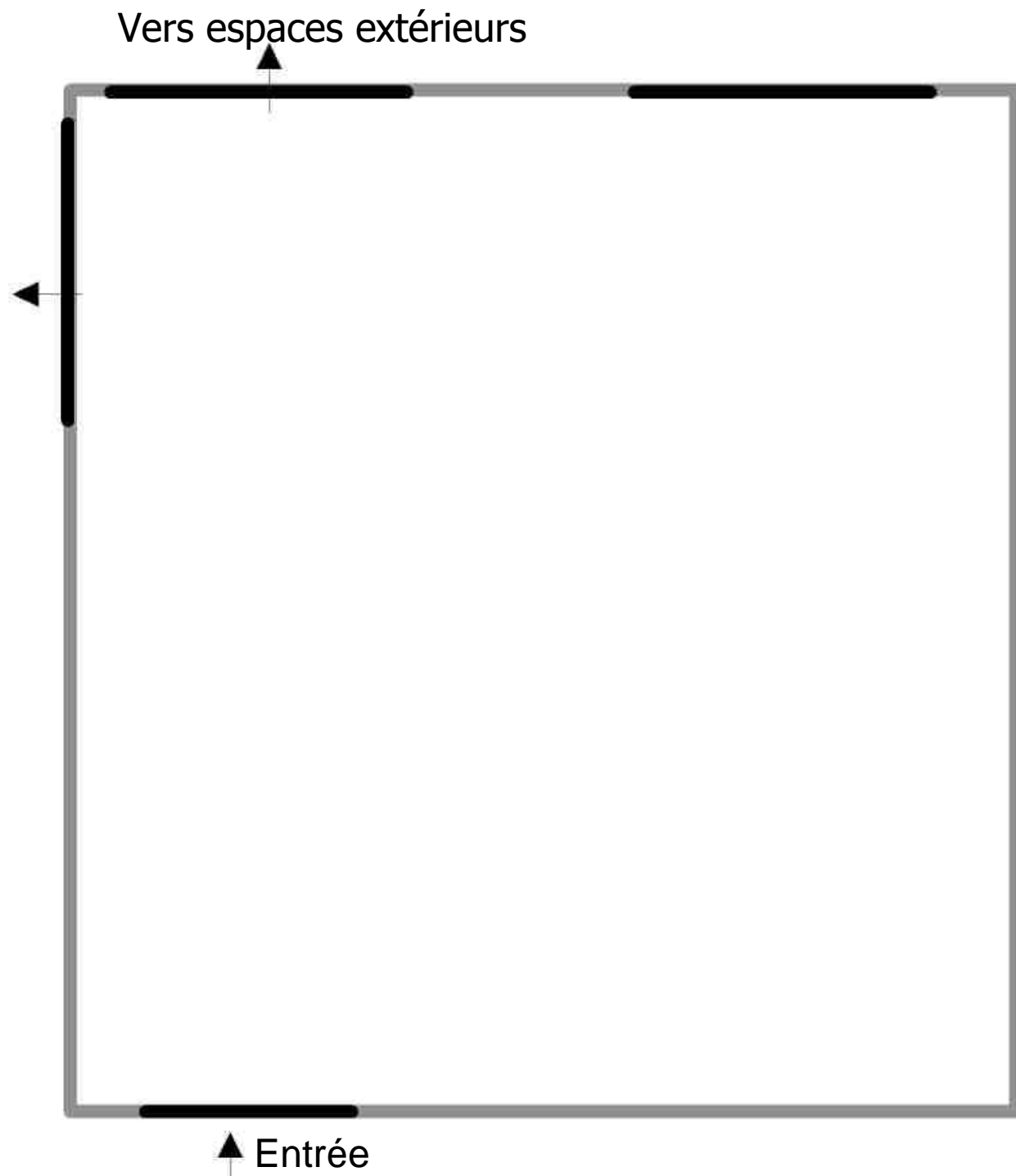
1. Vaste: On ôte tout ce qui encombre inutilement en début d'année : trop de tables, trop de chaises.
2. Différencié: Chaque zone est destinée à un usage identifié (que l'enfant apprendra à repérer).
3. Délimité: Une délimitation par cloisonnement facilite le repérage et l'identification des diverses zones.
4. **EVOLUTIF**: L'organisation doit pouvoir évoluer en fonction des besoins et de l'évolution des capacités des élèves (apprentissages).

Plan de la classe:

Environ 60 m²

Forme: rectangle
presque carré

(source CAUE)



A LA RENTRÉE:

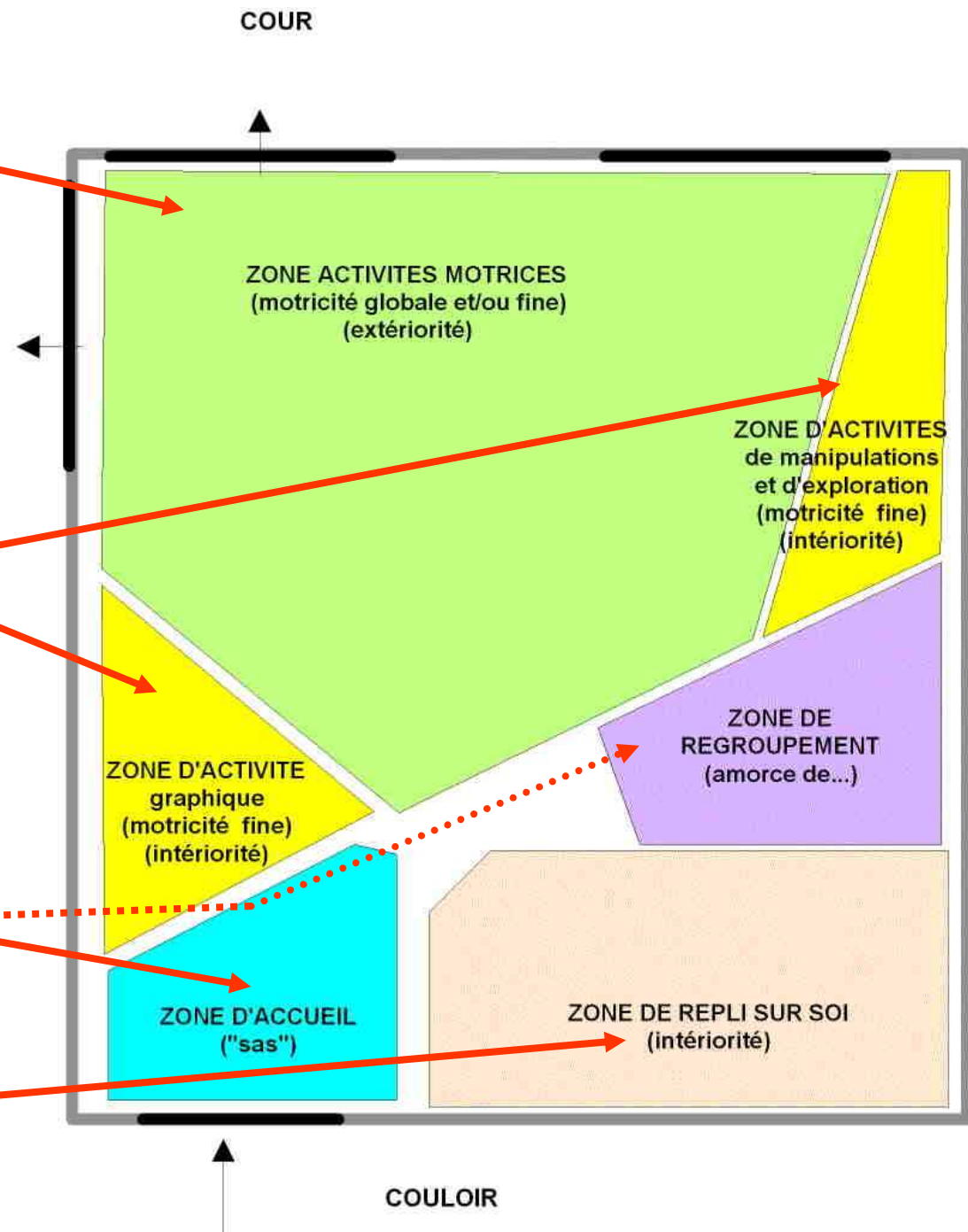
Besoin fondamental de mouvement (extériorité):

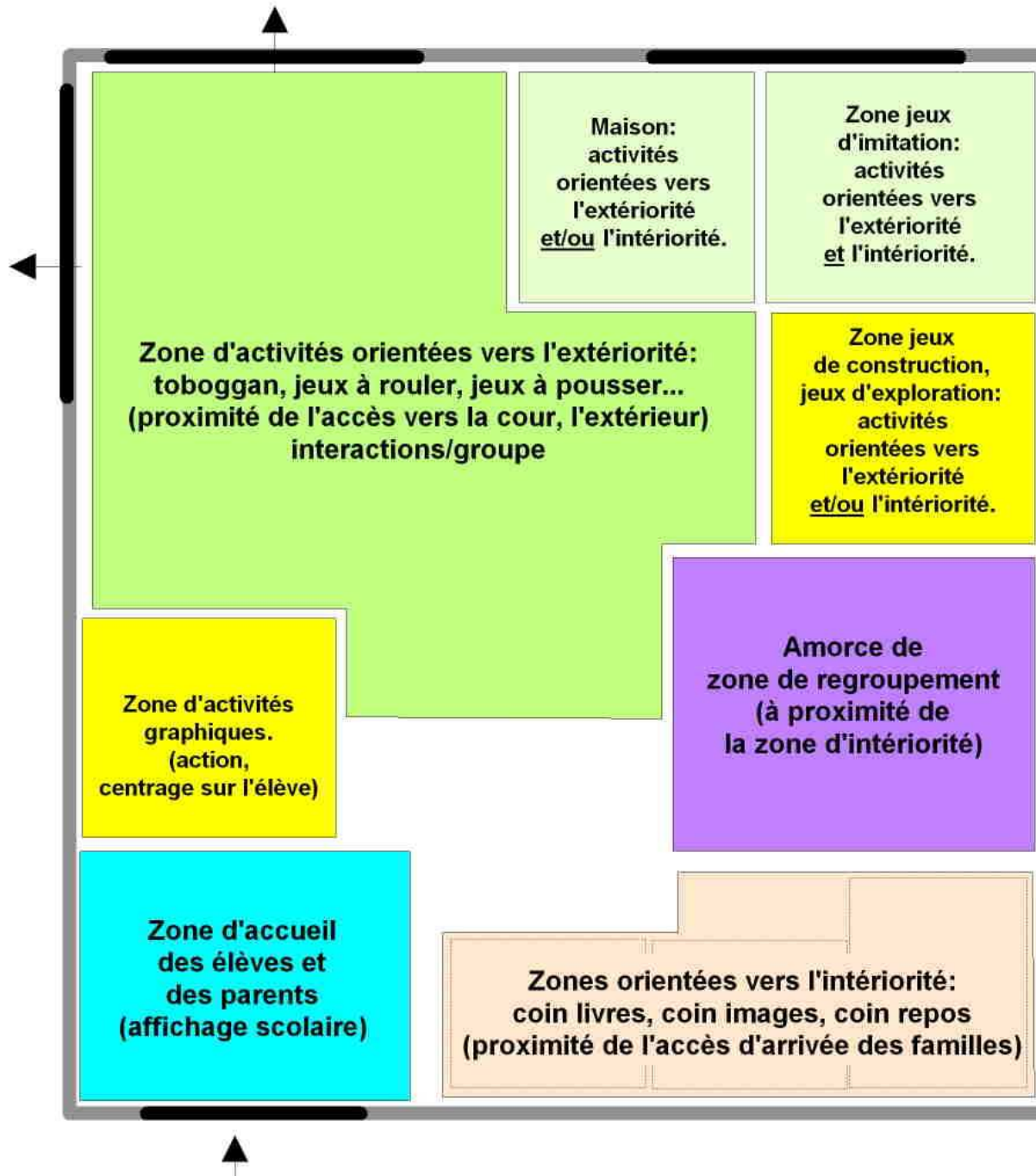
Zone d'activités motrices (une part importante de l'espace est affectée aux activités motrices de plusieurs types)

Besoin d'autonomie (extériorité et intériorité): jeux d'imitation, jeux divers, activités graphiques.

Besoin de sécurité affective : le contact avec l'adulte.

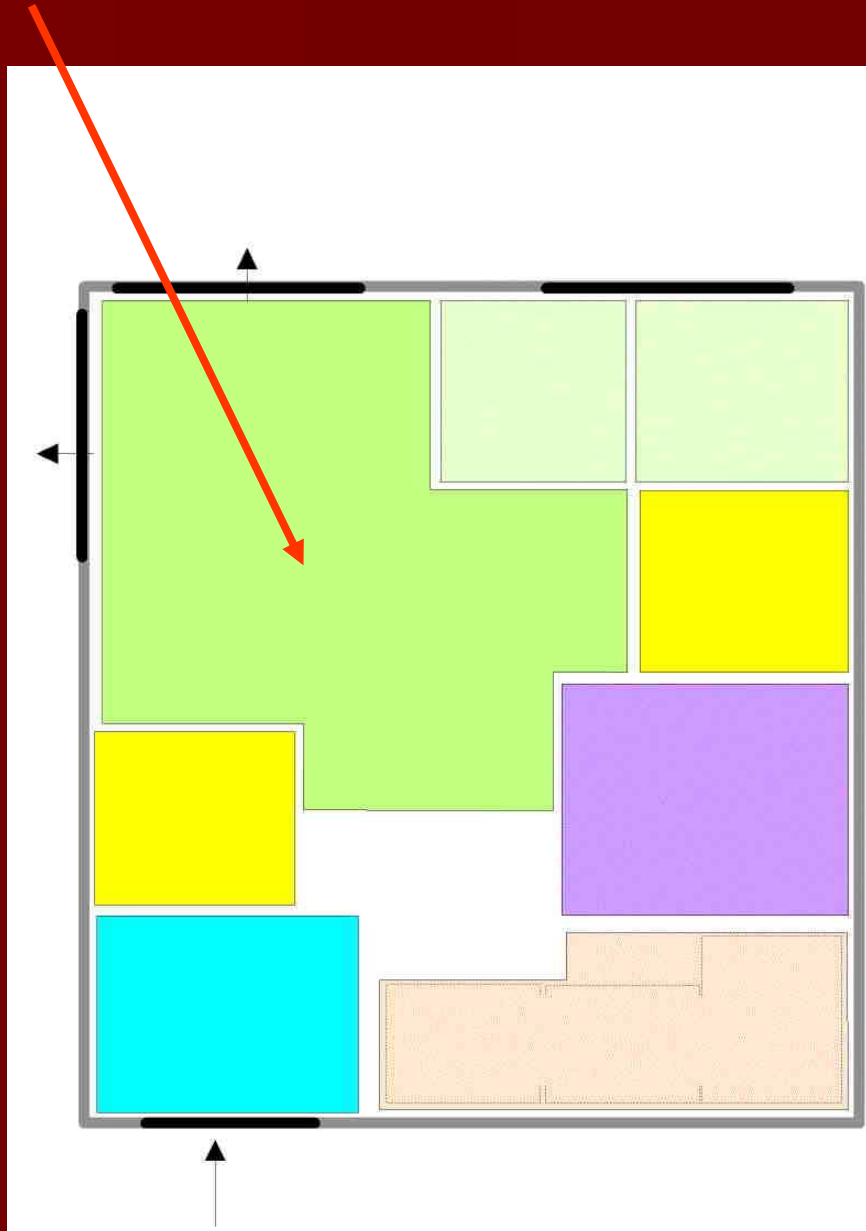
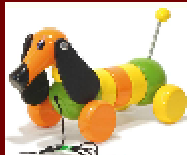
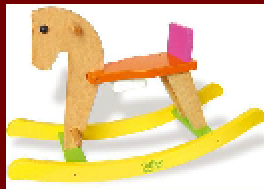
Besoin de repli, de repos (intériorité) :





1- Zone d'activités orientées vers la motricité globale :

interactions/groupe	Extériorité:
Toboggan, jeux à rouler, jeux à pousser...	
Espace vaste, ouvert (proximité de l'accès vers la cour, l'extérieur).	





Remarque:

Après la période d'adaptation, les éléments de motricité globale migreront progressivement vers d'autres lieux hors de la salle de classe: salle de motricité, espace extérieur.



Ils constitueront alors, pour les élèves, des outils de conquête de nouveaux territoires: des objets connus dans des espaces à découvrir.



Idem pour la maisonnette.

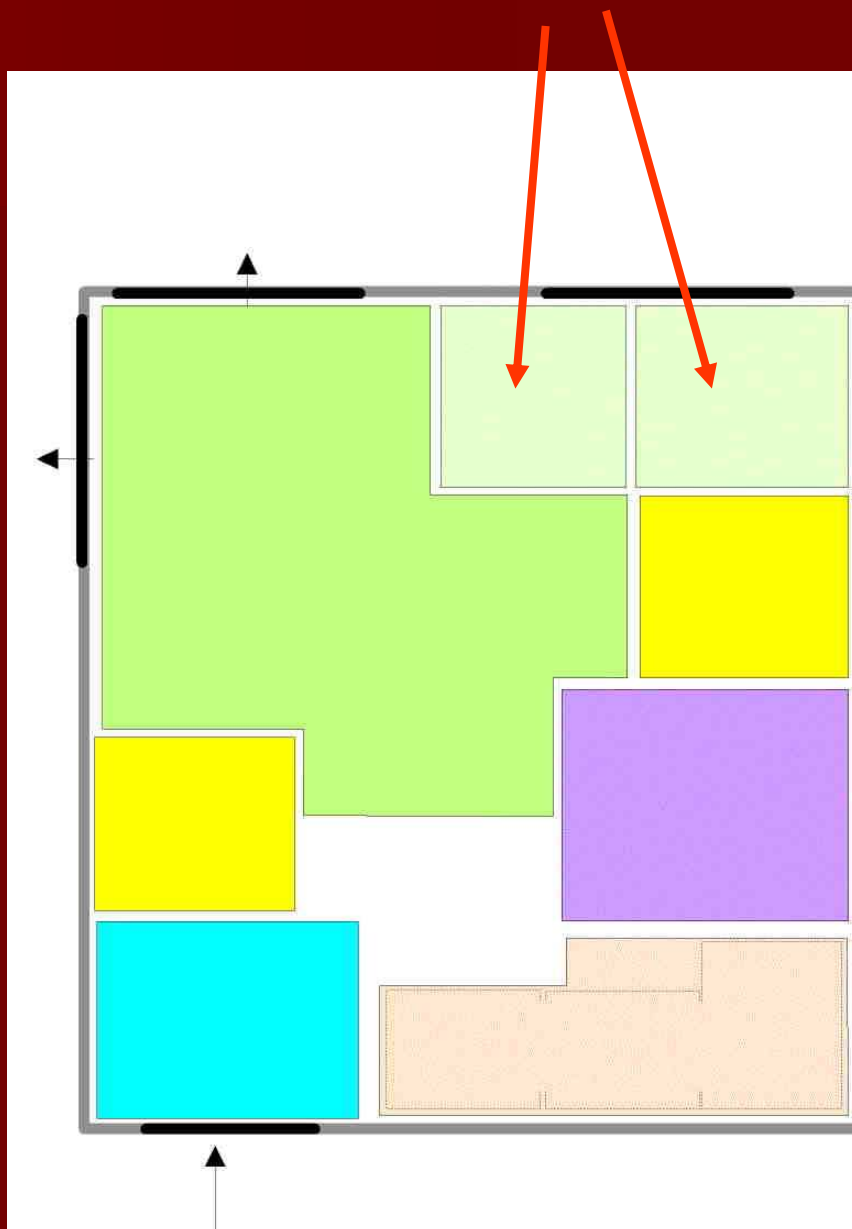
2- Zone d'activités orientées vers la motricité globale contrôlée et/ou la motricité fine :

interaction/groupe
ou
repli (dans l'action
motrice).

Extériorité et/ou
intérieurité .

Maisonnette.
jeux d'imitation:

Espaces bien délimités.



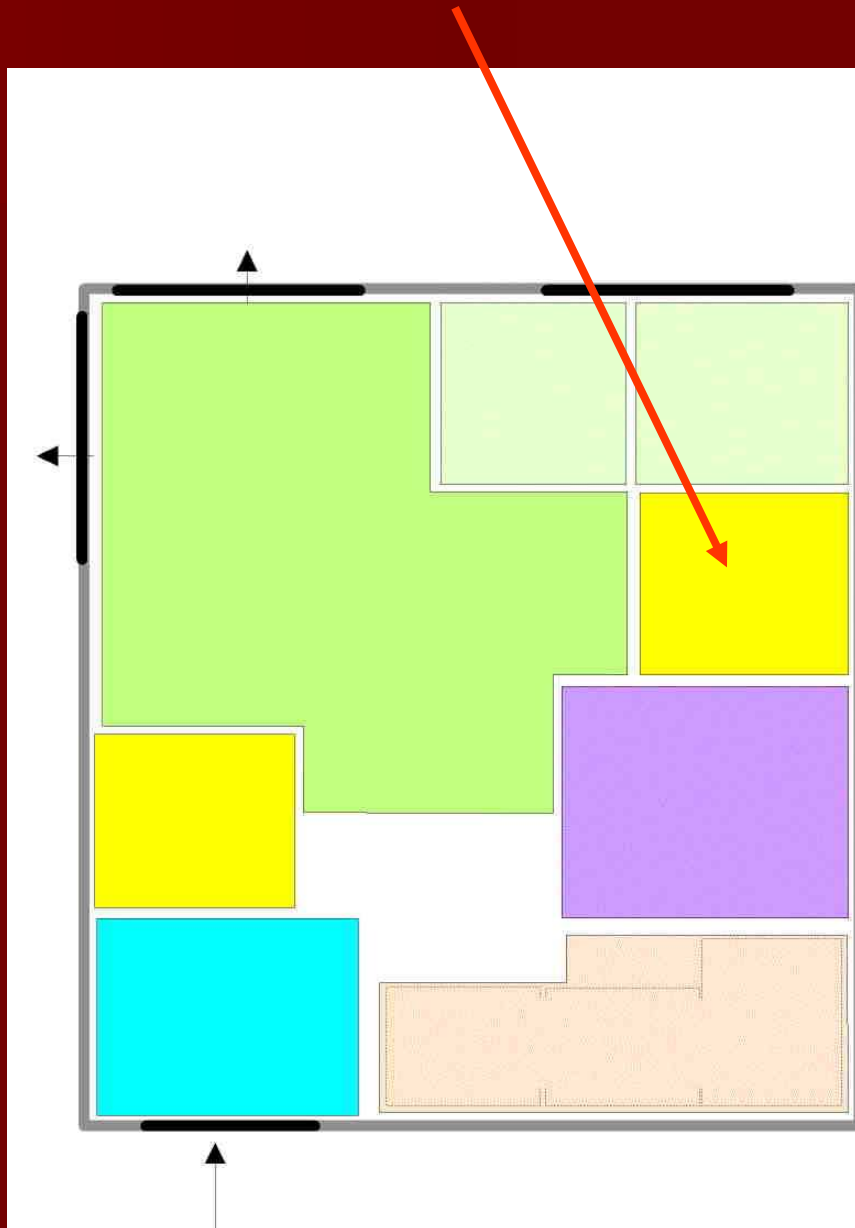
3- Zone d'activités orientées vers la motricité fine (1) :

Peu
d'interactions/groupe.
Activité individuelle

Intériorité.

Zone jeux de construction, jeux d'exploration...

Espace bien délimité, organisé (tables, chaises



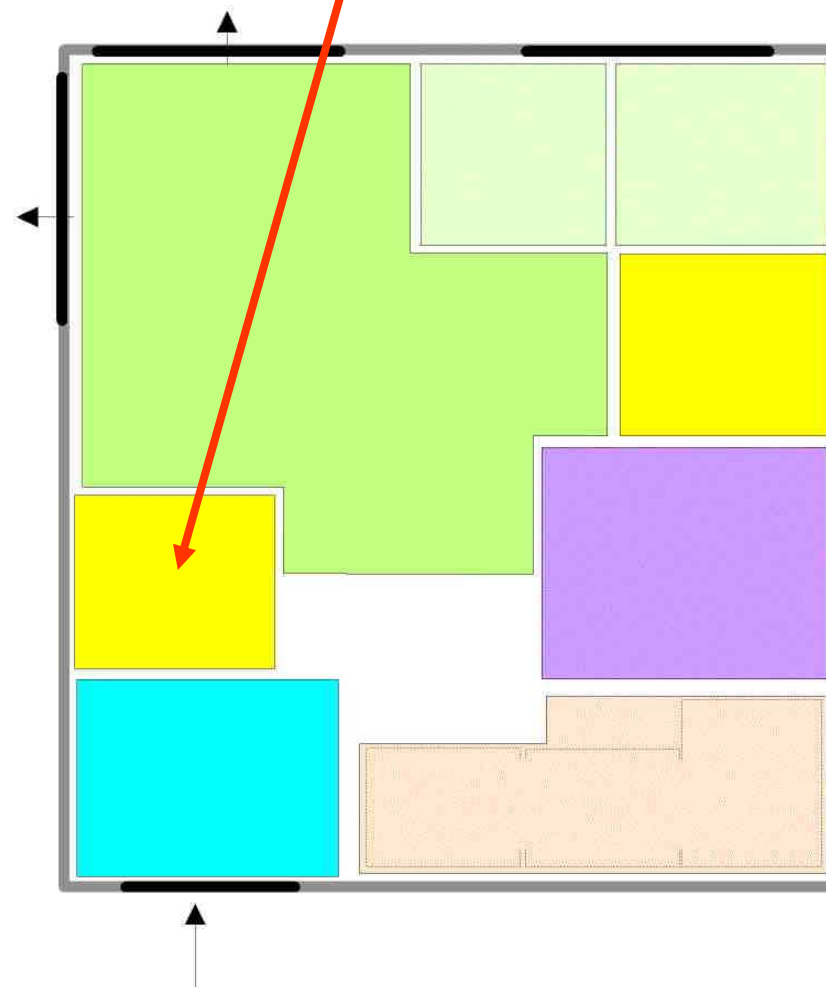
4- Zone d'activités orientées vers la motricité fine (2) : activités graphiques, :

Peu ou pas
d'interactions/groupe.
Activité individuelle.

Intériorité.

Pistes graphiques verticales et horizontales.
Tableau noir.

Espace bien délimité.



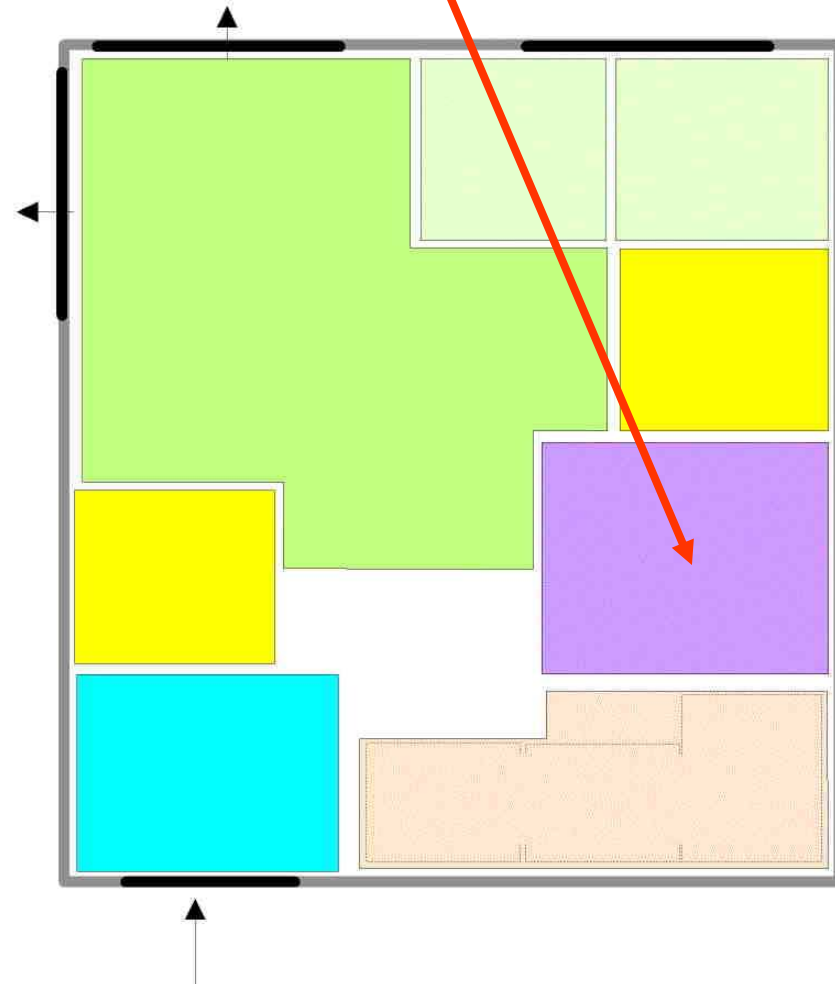
5- Amorce de zone de regroupement (absence de motricité)

Interactions
contrôlées/groupe.
Activité individuelle et
commune dans le
groupe.

Extériorité contrôlée.

Contact avec l'adulte.

Espace ouvert, mais bien délimité.
(à proximité de la zone d'intériorité)
Tapis, bancs, tableau, affichage...



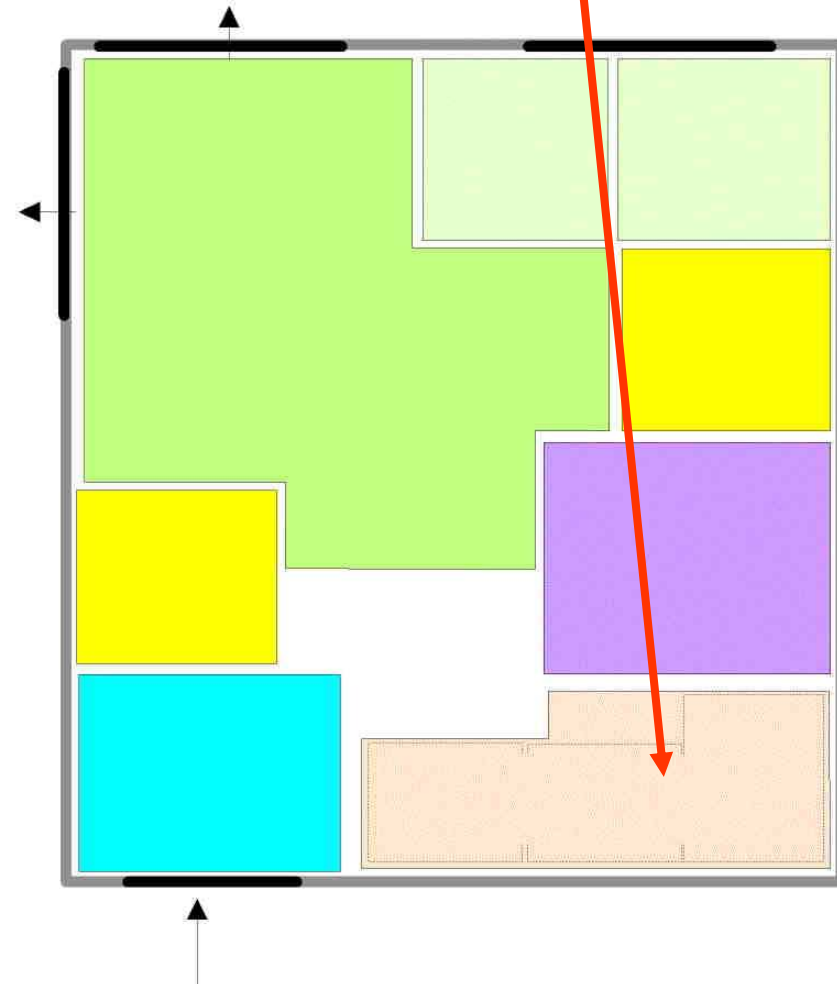
6- Zones orientées vers l'intériorité (absence de motricité):

Interactions contrôlées.
Activité individuelle ou
absence d'activité.
Absence de motricité.

Intériorité.
Repli sur soi.

Coin livres, coin images, coin repos.

Espace confortable, rassurant, bien délimité.
Matelas mousse, extrades, coussins...
Des espaces plus cloisonnés permettront de se
cacher. Des ouvertures d'un espace à l'autre pourront
favoriser le langage / dialogue.
(proximité de l'accès d'arrivée des familles)



**7 Zone d'accueil des élèves et des parents (affichage scolaire) :
Sorte de sas. Espace « institutionnel »
Pas réellement un espace d'activités pour les élèves.**

Affichage, information.

Cet espace donne la tonalité « école », dans les représentations à construire chez les parents.

Espace rassurant pour les parents, bien délimité, mais ouvrant sur l'espace classe.

