


L'artiste	Biographie
<p>Jan Van Eyck 1390-1441 Néerlandais</p>  <p>Autoportrait probable</p>	<p>Artiste diplomate il fut au service de Philippe le Bon, duc de Bourgogne. Célèbre, très jeune comme enlumineur puis comme peintre, connu à travers toute l'Europe au XVe siècle.</p> <p>Représentant majeur de l'art néerlandais, il fut le premier à perfectionner une technique de la peinture à l'huile brillante. -couleurs lumineuses, éclatantes et détails minutieux.</p> <p>Il fut le premier à réaliser des portraits d'hommes et de femmes issus de la bourgeoisie et de la classe marchande. La pose de trois-quarts caractéristique de Van Eyck apporta un nouveau réalisme à l'art du portrait.</p> <p>Dessin précis de tous les traits du visage, surtout autour des yeux. Il était fasciné par les plis et les creux du tissu.</p>

L'oeuvre	
<b>Titre</b>	<b>La vierge au chancelier Rolin</b>
<b>Époque – date mouvement - style</b>	Moyen-Âge , v. 1435 Renaissance
<b>Type</b>	Huile sur bois
<b>Dimensions</b>	66 cm x 62 cm
<b>Genre</b>	Portrait
<b>Lieu de conservation et/ou d'exposition</b>	Musée du Louvre, Paris.



Le sujet et sa représentation : DÉCOUVERTES THÉMATIQUE et PLASTIQUE	
<p><b>Approche sensible</b></p> <p>Les élèves expriment leurs sensations, leurs impressions, leurs émotions face au tableau . Ces dernières peuvent reposer aussi bien sur le sujet, le thème que sur sa présentation matérielle et plastique.</p>	
<p><b>Approche descriptive</b> Que voit-on ?</p> <p>Réponses non divergentes.</p>	<p><b>Approche interprétative</b>      <b>Qu'en déduit-on ?</b>  <b>Qu'est-ce que les éléments visibles permettent de comprendre de l'œuvre et des intentions de l'artiste ?</b>  Réponses multiples possibles,  il s'agit d'hypothèses, d'interprétations.</p>
<p><b>Que nous montre cette reproduction?</b></p> <p><u>Des personnes</u> : Un homme, richement vêtu, les mains jointes au-dessus d'un livre.  Il est de profil, avec un menton proéminent, une bouche large et mince, une oreille grande placée en arrière et des cheveux taillés en calotte.  Une femme, face à l'homme, tient sur ses genoux un enfant, un bébé potelé qui lève la main droite.  Une personne plus petite au-dessus de la femme a des ailes et tient une couronne</p> <p><u>Un lieu</u> : La scène se passe à l'intérieur d'une demeure qui surplombe un paysage.  Les colonnes sont très décorées. On voit des vitraux et des motifs géométriques au sol et sur le siège à droite.  A l'extérieur on voit un paysage: une ville au pied de collines, séparée par un fleuve. Au loin, une chaîne de montagnes enneigées. Le paysage fourmille de détails (villes, pont, bateaux...)</p> <p><u>Des objets</u> : Un livre, une couronne, une croix.</p> <p><u>Des animaux</u> : des paons</p>	<p><b>D'après ce que l'on voit, on peut penser... (par exemple) :</b></p> <p>.Les vêtements semblent confortables, soyeux, bordés de galon recouvert de pierres ou de fourrure.  Le vêtement de l'homme donne l'impression d'être un habit tissé avec du fil d'or.</p> <p>L'homme (peut-être à genoux devant une table recouverte de tissu) semble très grand et n'a pas l'air sympathique, son expression est sévère.</p> <p>La femme paraît être une personne importante, son visage est doux et gracieux. Un ange paraît vouloir déposer une couronne sur sa tête.  Les personnes ne se parlent pas!</p> <p>Le fleuve sépare deux mondes  Le paysage à droite du fleuve donne à voir une architecture plus riche, élançé que celui de l'autre rive. La femme vient peut-être de ce monde là?.</p>

## Approche informative

Les connaissances, les savoirs :

- Ce que l'on sait : Que savez-vous ... Que connaissez-vous... de l'œuvre ?
- Ce que l'on va découvrir à travers des recherches diverses.

## ANALYSE THÉMATIQUE

### Le sujet

Le tableau montre le chancelier Rolin, conseiller du duc de Bourgogne, Philippe Le Bon. Il est agenouillé devant la vierge qui tient l'enfant Jésus sur les genoux, ce dernier lui donnant la bénédiction. Le chancelier a le regard perdu dans le lointain, il ne regarde pas vraiment la Vierge à L'Enfant, pas plus que ceux-ci ne le regardent, c'est pour lui comme une apparition ou plutôt une vision intérieure. L'ample manteau rouge renforce le caractère solennel de la situation. Toute au long de sa vie, le chancelier voulut se concilier la bienveillance de la Vierge.

Le chancelier fait la même taille que la vierge. Pourtant les peintres ont toujours représenté les commanditaires des tableaux beaucoup plus petits que la Vierge ou le Christ, mais Rolin était un homme très important, l'un des grands hommes politique du XVe siècle.

Cette scène se déroule dans un intérieur palatial qui s'ouvre à travers trois arcs sur une loggia romane dominant un paysage idyllique. Le passage entre ces deux espaces se fait par les arcs.

Les éléments figurés	La lecture symbolique
Un livre (de prières)	La connaissance
Un ange	Alliance entre dieu et les hommes
La couronne	La puissance, renforcée par la présence de pierres précieuses
Un globe de cristal surmonté d'une croix	La croix représente celle sur laquelle Jésus va être crucifié et le pouvoir spirituel qu'il a sur les hommes. Le globe symbolise l'univers terrestre dans lequel les hommes vivent.
Les paons	Symbole de l'immortalité
Les arcs	Symbolique de l'art roman, signifiant le recueillement

## Analyse plastique

### Caractéristiques de l'œuvre

### Exemples de points particuliers à observer

#### La composition

Deux espaces:

- **un intérieur** où les personnages principaux (la vierge assise de trois-quart, enveloppée d'un manteau rouge galonné de perles et de bijoux, porte l'Enfant et fait face au chancelier vêtu de brocart d'or et de fourrure, un ange surplombe la vierge et tient une couronne au-dessus de sa tête.) occupent le premier plan.
- **un extérieur** montrant un paysage (vu à travers les arcades, il donne de la profondeur en s'étendant à l'horizon).

#### Les plans

L'extérieur comporte plusieurs plans:

- Le **1er plan** est la loggia où deux enfants (peut-être des nains) regardent le paysage. Le jardin clos qui apparaît derrière le portique accentue l'impression de profondeur du tableau en créant un plan intermédiaire entre le premier plan et le paysage de l'arrière-plan
- Le **2ème plan** montre la ville, la rivière et le pont, le **3ème plan**, les montagnes.
- Le lointain est suggéré par l'affaiblissement des couleurs.

#### Les lignes de forces

Toutefois, les lignes ne se rejoignent pas en un point de fuite précis, mais plutôt dans une zone de fuite.

L'architecture nous présente des lignes verticales et courbes. Le sol, quadrillé et décoré de motifs géométriques souligne les horizontales.

#### Les couleurs

Couleurs claires, sombres, dominantes de rouges, bruns, quelques verts (couleur complémentaire), la palette présente des tonalités chaudes et froides qui se mettent en valeur les unes par rapport aux autres.

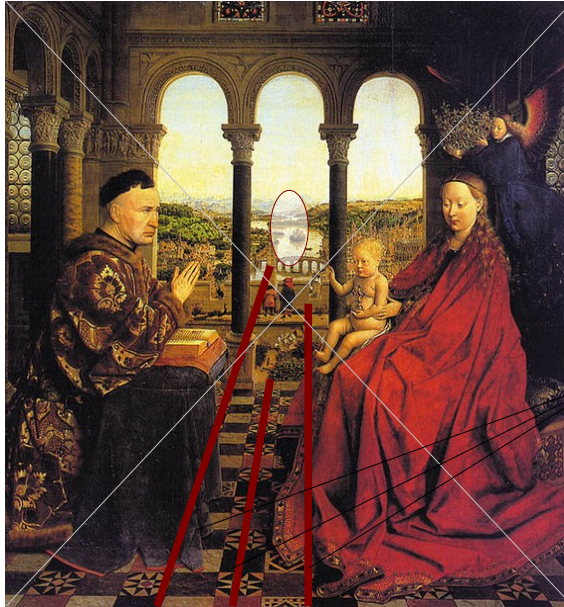
#### Les jeux de lumière

Les sources de lumière creusent aussi l'espace : les vitraux situés de part et d'autre, le ciel d'une grande luminosité visible au travers des trois arcs du fond.

La source de lumière qui éclaire les personnages provient de la droite.

La profondeur est suggérée à l'aide :

- de l'architecture
- du pavement
- du paysage



La vierge située à droite de l'angle formé par les diagonales qui se croisent juste sur le premier plan du paysage, est en symétrie avec le chancelier par rapport à la médiane verticale du tableau.

La symétrie rigoureuse du cadre architectural et des personnages oppose le *monde divin*, celui de la Vierge à l'Enfant, au *monde terrestre* où est situé le chancelier Nicolas Rolin.

Lignes de fuite convergent vers la zone qui enferme le bateau et le mont

Pour en savoir plus

<http://www.artliste.com/jean-van-eyck/vierge-chancelier-rolin-1562.html>

Sur Internet, consulter le site du Louvre : écrire oeuvre à la loupe.... chercher La vierge au chancelier Rolin

#### Autres oeuvres



L'homme au chaperon bleu  
v.1430  
dit portrait d'un orfèvre



Les époux Arnolfini 1434



La madone au chanoine van der Paele

#### Liens possibles avec des oeuvres d'autres artistes



St-Luc dessinant la vierge,  
v. 1435-1440  
Rogier van der Weyden