

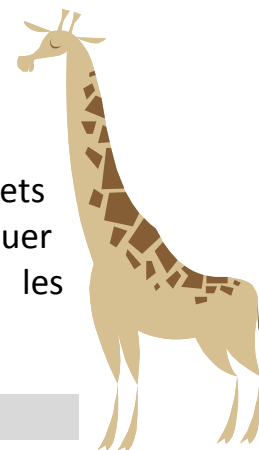


## DOSSIER ENSEIGNANT

- Projet pédagogique
- La classification animale
- Fiche de recherche
- Images réutilisables
- Ressources en ligne

## PROJET PEDAGOGIQUE

La « petite encyclopédie des Animaux » s'inscrit dans la lignée des projets coopératifs inter-classes utilisant Internet. L'objectif est de constituer collectivement une documentation sur les animaux en rassemblant les travaux de tous les contributeurs.



C'est un projet pluridisciplinaire par excellence.

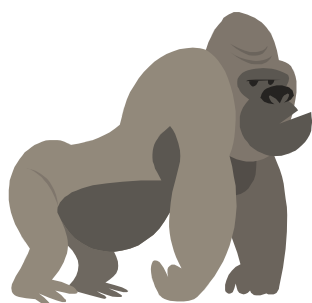
La production de la carte d'identité d'un animal permet d'aborder :

- La découverte et/ou l'étude du monde du vivant.
  - o Les animaux, leur classification, leur reproduction, etc.
- La production d'un texte explicatif documentaire.
- Certaines compétences du B2i
  - o Domaine 1, maîtrise de l'outil informatique.
  - o Domaine 2, en particulier lors de la recherche d'illustrations libres de droit
  - o Domaine 3, lors de la production du document destiné à la mise en ligne
  - o Domaine 4, lors des activités de recherche documentaire
  - o Domaine 5 lors des échanges entre participants

### La carte d'identité

Le projet est basé sur la réalisation et la mise en commun d'une carte d'identité pour chaque animal répertorié. Chaque contributeur peut proposer autant de cartes qu'il le souhaite.

### Des aides sont à votre disposition à la rubrique « Documentation »

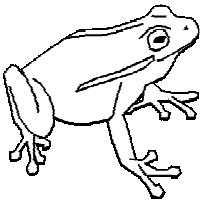


- Le présent document à destination des enseignants.
- Une fiche de recherche à imprimer, ou à utiliser dans un traitement de texte, pour aider les petits contributeurs à rassembler les informations nécessaires à la création d'une carte d'identité.
- Une démarche « pas à pas » pour trouver sur Internet des illustrations libres de droits.
- Un petit résumé de la classification animale, adapté aux élèves de cycle 3.
- Une liste de sites-ressources sur les animaux.

### Contrôle et protection

- Chaque carte d'identité proposée est vérifiée avant d'être publiée en ligne.
- Les contributeurs qui le désirent peuvent être avertis par courriel lors d'une nouvelle parution (liste de diffusion).
- Les simples visiteurs n'ont pas accès à la messagerie : seuls les contributeurs peuvent communiquer entre eux par l'entremise du site (messagerie interne et optionnelle).
- Les adresses électroniques restent invisibles, pour ne pas être la cible de robots spammeurs.

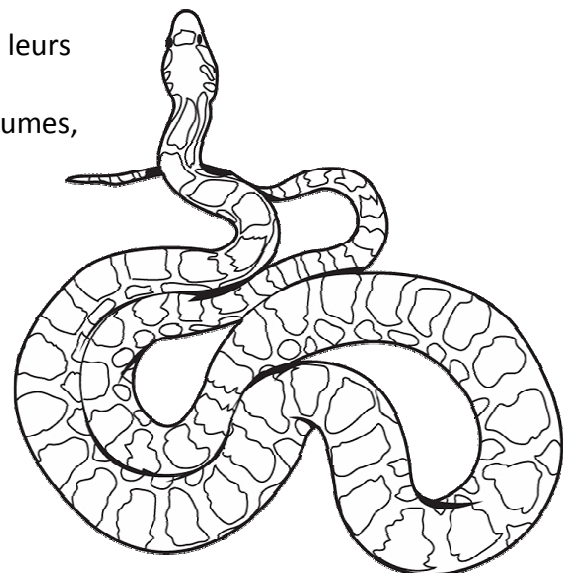
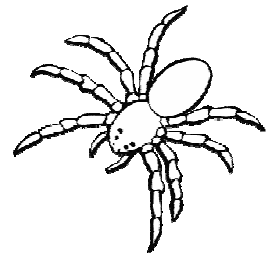
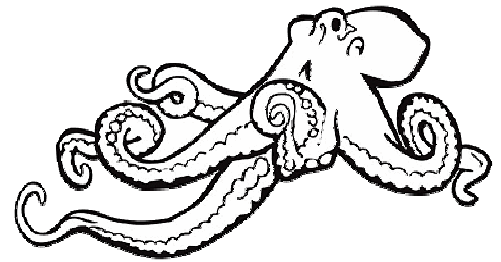




## LA CLASSIFICATION ANIMALE

Le règne animal est divisé en 4 grandes familles appelées embranchements.

1. **Les annélides** : ce sont les vers annelés (dont le corps forme des anneaux). Ils peuvent être aquatiques (la sangsue) ou bien terrestres (le ver de terre).
2. **Les mollusques** : ils sont dépourvus de squelette et sont souvent protégés par une coquille. Ils se répartissent en 3 familles plus petites appelées classes :
  - a. Les **gastéropodes**. Ce sont les escargots et les limaces, très répandus en milieu marin.
  - b. Les **céphalopodes**. Leur tête est munie de tentacules et leur corps ressemble à un sac (le poulpe, la seiche...)
  - c. Les **bivalves**. Ils ont une coquille en deux parties qui s'ouvre et se referme.
3. **Les Arthropodes** : Ils possèdent un squelette *externe* et des appendices articulés. Ils se répartissent en 4 classes :
  - a. Les **arachnides** (araignées, scorpions...)
  - b. Les **crustacés** qui sont entourés d'une carapace (crabe, homard...)
  - c. Les **myriapodes**, plus couramment appelés « mille-pattes »
  - d. Les **insectes**.
4. **Les vertébrés**, appelés ainsi car ils possèdent une colonne vertébrale (à l'âge adulte). Les vertébrés se répartissent en 5 classes :
  - a. Les **poissons**
  - b. Les **amphibiens**, encore appelés batraciens. A mi-chemin entre les poissons et les reptiles. Il y a 400 millions d'années, ils sortirent de l'eau et devinrent les premiers vertébrés terrestres.
  - c. Les **reptiles**. Leur corps est couvert d'écailles, leurs membres peu développés et ils sont ovipares (ils pondent des œufs). On les appelle aussi « animaux à sang froid » car ils ne savent pas réguler leur température.
  - d. Les **mammifères**, appelés ainsi car ils allaitent leurs petits. L'homme est un mammifère.
  - e. Les **oiseaux**. Ils ont 2 pattes, des ailes et des plumes, mais tous ne savent pas voler. Ils sont ovipares (pondent des œufs).



Avant de te lancer dans la recherche des caractéristiques d'un animal, pense à vérifier qu'il n'est pas déjà répertorié sur le site de la petite encyclopédie des animaux :

Nom de l'animal :

### Classification

### Description :

(aspect, taille, poids, durée de vie, pelage, signes particulier, etc.)

- Annélides (vers)

---

- Mollusques >> Gastéropodes
- Mollusques >> Céphalopodes
- Mollusques >> Bivalves

---

- Arthropodes >> Arachnides
- Arthropodes >> Crustacés
- Arthropodes >> Myriapodes
- Arthropodes >> Insectes

---

- Vertébrés >> Poissons
- Vertébrés >> Amphibiens
- Vertébrés >> Reptiles
- Vertébrés >> Mammifères
- Vertébrés >> Oiseaux

Mode de locomotion :  marche  vol  nage  reptation

(Précisions, vitesse, particularités, etc.)

Régime alimentaire :  Végétarien  Carnivore  Omnivore

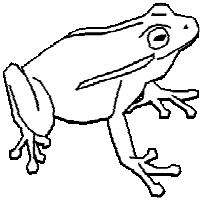
(Précisions, aliments préférés, etc.)

Reproduction :  Sexuée  Asexuée

Ovipare  Vivipare

(Précisions, durée de gestation, particularités du bébé, etc.)

Auteur :



## IMAGES LIBRES DE DROITS

Lorsque l'on récupère sur Internet des images pour illustrer une publication, comme par exemple une photographie pour un article de la petite encyclopédie des animaux, il faut avoir l'autorisation du créateur de la photographie (ou du dessin). Il n'est pas toujours facile de retrouver le créateur et lui écrire, puis attendre sa réponse, peut prendre beaucoup de temps.

Mais il existe des sites qui proposent des images « libres de droits » que l'on peut utiliser sans autorisation. Voici comment se procurer une image libre de droits.

1. Connectez-vous au site [www.google.fr](http://www.google.fr) qui est un moteur de recherche.
2. Cliquez sur **Images** (en haut à gauche)
3. Cliquez maintenant sur **recherche avancée**
4. Entrez votre recherche dans la première case (par exemple le nom d'un animal)
5. En bas à droite, déroulez la boîte et choisissez **réutilisation autorisée**
6. Cliquez sur le bouton de recherche.

Pages contenant	tous les mots cette expression exacte au moins un mot aucun de ces mots	<input type="text" value="girafe"/> <b>4</b>	Recherche Google <b>6</b>
Types de contenus	Afficher les images représentant	<input checked="" type="radio"/> tous types de contenu <input type="radio"/> actualités <input type="radio"/> visages <input type="radio"/> contenu photo <input type="radio"/> images clipart <input type="radio"/> dessins au trait	
Taille	Afficher les images	Toutes les tailles	
Taille exacte	Rechercher les images dont la taille correspond exactement à	Largeur : <input type="text"/> Hauteur : <input type="text"/> <a href="#">Utiliser la taille de mon bureau</a>	
Format	Afficher les images au format	Tous les formats	
Format	Afficher uniquement les images au format suivant	Tous formats	
Couleur	Afficher uniquement les images en	Toutes couleurs	
Domaines	Afficher uniquement les images du site ou domaine	<input type="text"/>	
Droits d'utilisation	Afficher toutes les images	réutilisation autorisée <b>5</b>	
SafeSearch	<input type="radio"/> Aucun filtrage <input checked="" type="radio"/> Filtrage modéré <input type="radio"/> Filtrage strict		

Pour récupérer une image, procédez de la façon suivante :

1. Cliquez sur la vignette correspondante. Une autre page s'affiche.
2. Cliquez sur le lien **Afficher l'image en taille réelle**
3. Une fois l'image affichée, faites un clic droit et choisissez **Enregistrer l'image sous**
4. Donnez un nom au fichier et repérez bien le dossier où il va être enregistré pour le retrouver lorsque vous aurez à le charger dans la petite encyclopédie.



[http://primatice.net/encyclo\\_animaux/](http://primatice.net/encyclo_animaux/)

## RESSOURCES EN LIGNE

Pour vous aider dans vos recherches sur les animaux, voici quelques sites Internet documentaires :

- Les carnets d'histoire naturelle sur le site Nature canadien. Il présente plus de 250 espèces d'animaux avec de belles illustrations.  
<http://nature.ca/notebooks/francais/mon3.htm>
- Connais-tu les animaux ce la ferme ? Quelques cartes d'identité à compléter en plaçant les réponses au bon endroit.  
<http://www.learningtogether.net/animaux/animaux.html>
- Association sportive de la chasse photographique française. Attention, les images présentées ne sont pas libres de droits !  
<http://www.ascpf.com/galerie/index.asp>
- Picto, une banque d'images libres réutilisables.  
<http://www.picto.qc.ca/>
- Photos & orthophonie. Encore des photos réutilisables sur ce site.  
<http://photo.ortho.free.fr/>
- Wikipedia, l'Encyclopédie libre et gratuite, avec un moteur de recherche à gauche de la page d'accueil.  
<http://fr.wikipedia.org/wiki/Accueil>