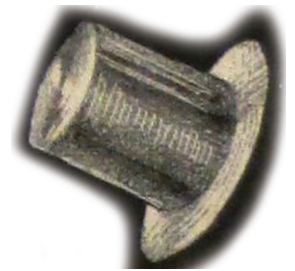


Jeu n°1

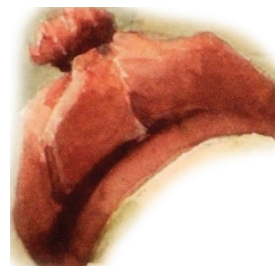
Retrouve ce petit garçon dans l'exposition. Que porte-t-il sur sa tête ?
Entoure la bonne réponse.



■ 1



■ 2



■ 3



■ 6



■ 4



■ 5



■ 7



■ 8

Jeu n°2

Retrouve ces petites filles dans l'exposition et écris pourquoi elles sont tristes.



.....

.....

.....

.....

.....

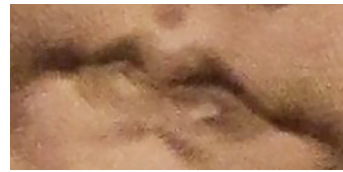
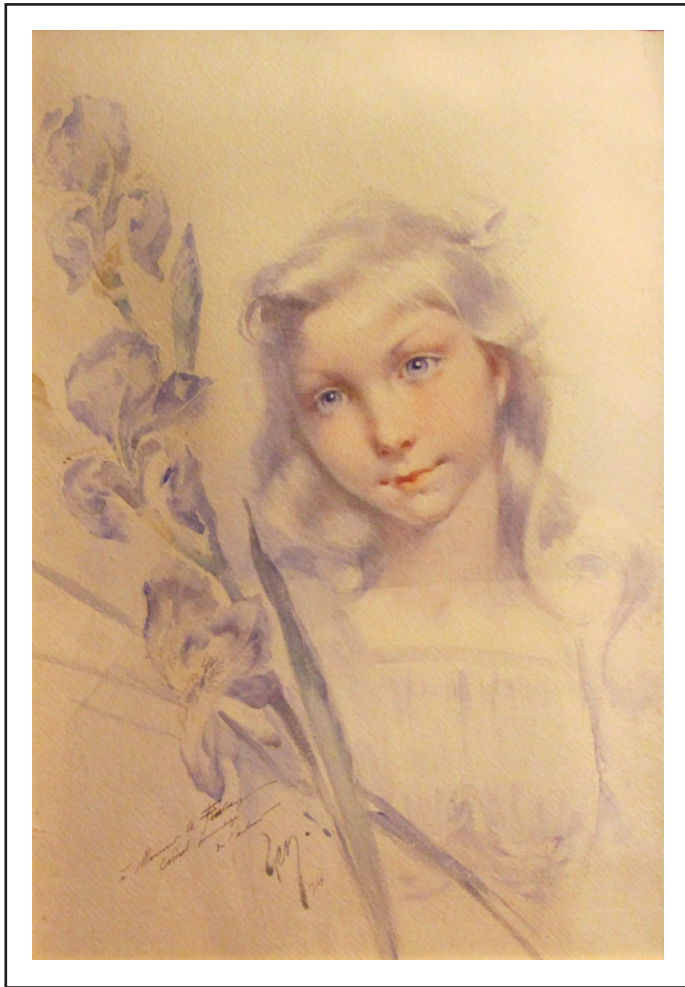
Jeu n° 3

Retrouve le tableau original, dessine et colorie les parties manquantes.

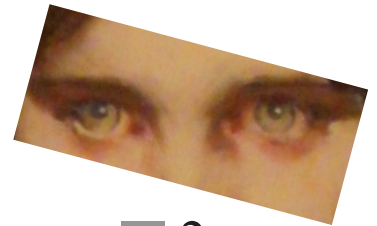


Jeu n° 4

Entoure les parties du visage qui appartiennent à « La jeune fille aux iris ».



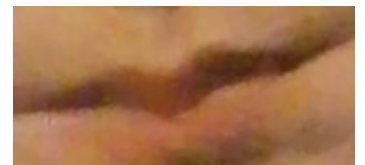
■ 1



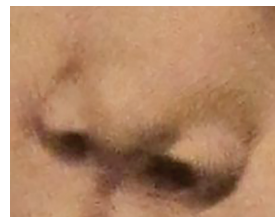
■ 2



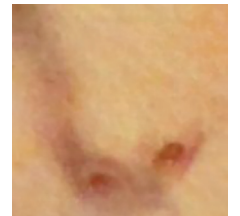
■ 3



■ 4



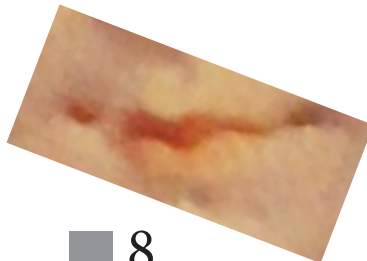
■ 5



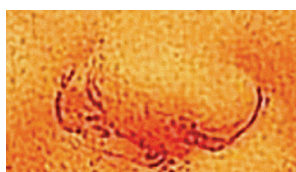
■ 7



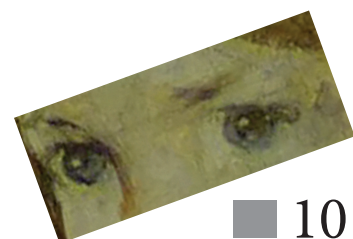
■ 6



■ 8



■ 9



■ 10

Jeu n° 5

Retrouve ce dessin dans l'exposition, compare-le avec celui présenté ci-dessous et entoure les 7 erreurs qui s'y sont cachées.



Jeu n° 6

Dessine dans ce cadre, un détail, un personnage, un animal ou un autre élément de l'exposition qui t'a particulièrement plu.

