

**Jeu n°1**

Retrouve ce petit garçon dans l'exposition et entoure les accessoires qui lui appartiennent.



■ 1



■ 2



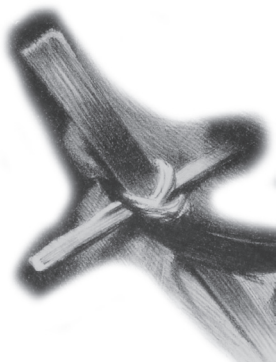
■ 3



■ 5



■ 4



■ 6



■ 7



■ 8



■ 9

### **Jeu n°2**

Retrouve le dessin original et dessine les parties manquantes.



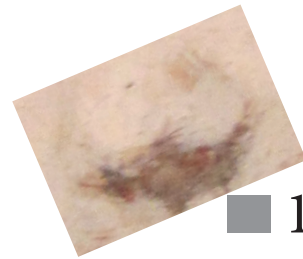
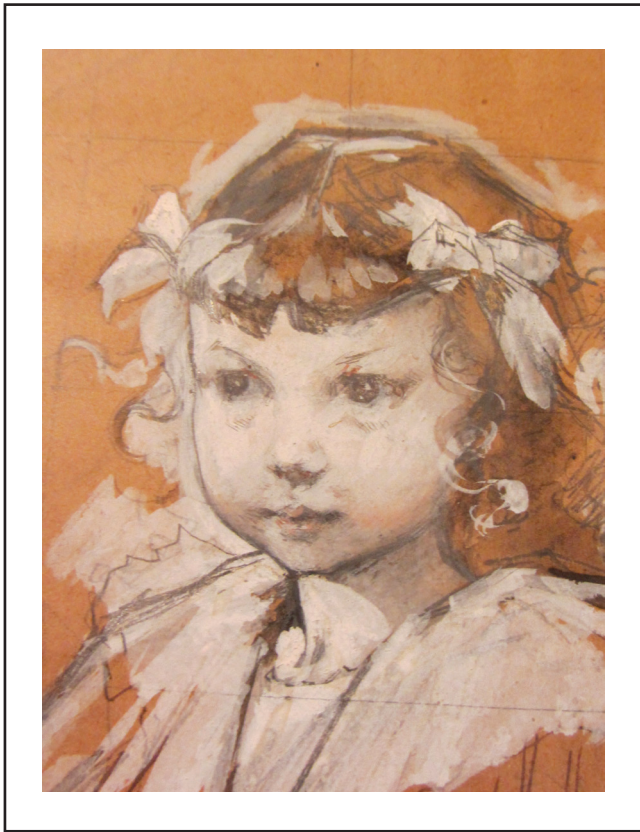
### Jeu n°3

Retrouve ce dessin dans l'exposition, compare-le avec celui présenté ci-dessous et entoure les 7 erreurs qui s'y sont cachées.



**Jeu n°4**

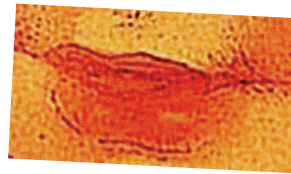
Retrouve cette petite fille dans l'exposition et entoure les parties du visage qui lui appartiennent.



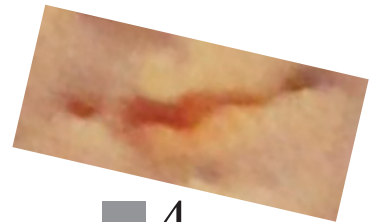
■ 1



■ 2



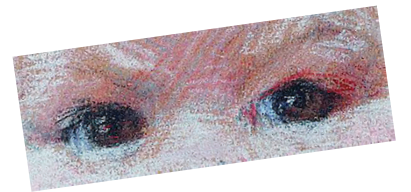
■ 3



■ 4



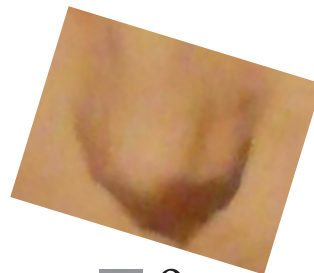
■ 5



■ 6



■ 7



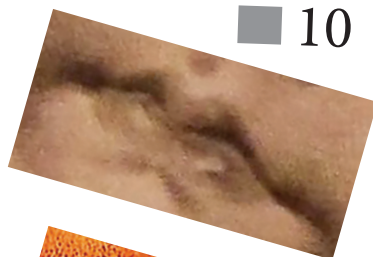
■ 9



■ 8



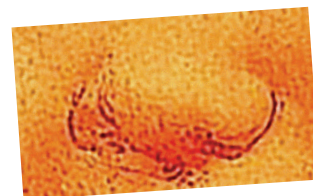
■ 11



■ 10



■ 12



■ 13

■ 16



■ 15



■ 14

### **Jeu n°5**

Dessine dans ce cadre, un détail, un personnage, un animal ou un autre élément de l'exposition qui t'a particulièrement plu.

