

Jeu n°1

Retrouve cet enfant dans l'exposition et entoure l'accessoire qui lui appartient.



■ 1



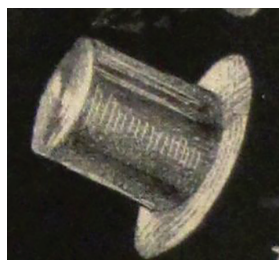
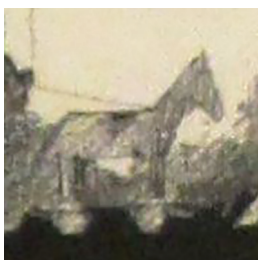
■ 2



■ 3

Jeu n°2

Retrouve le dessin original et remets les parties manquantes au bon endroit en traçant un trait.



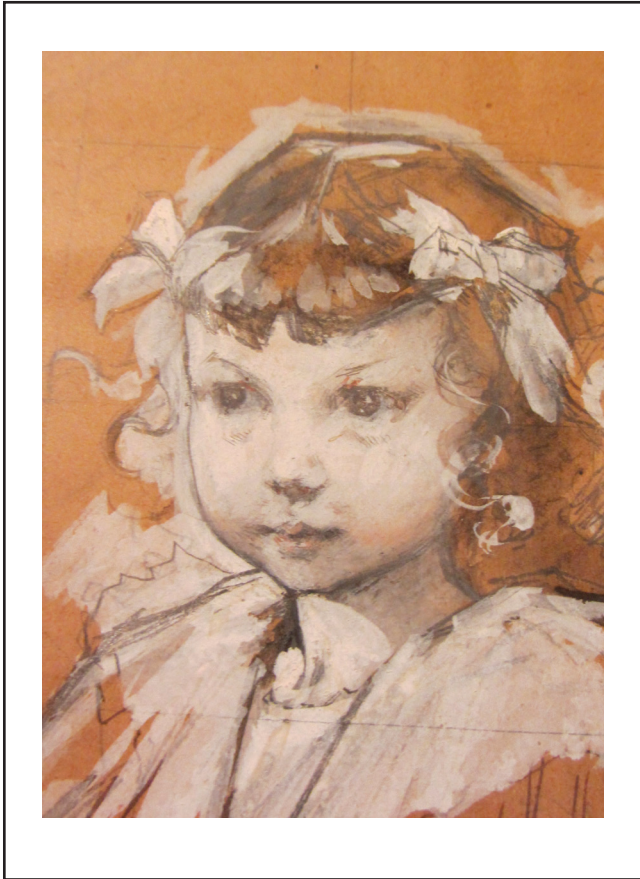
Jeu n°3

Retrouve ce dessin dans l'exposition, compare-le avec celui présenté ci-dessous et entoure les 5 erreurs qui s'y sont cachées.



Jeu n°4

Retrouve cette petite fille dans l'exposition et entoure les parties du visage qui lui appartiennent.



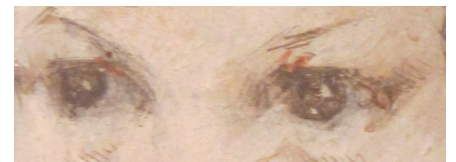
■ 1



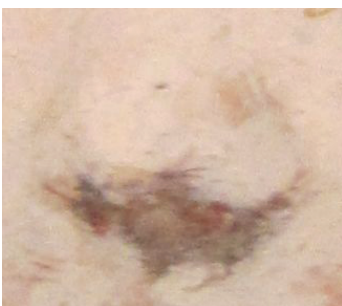
■ 2



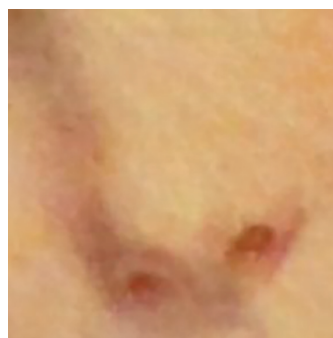
■ 3



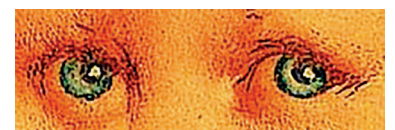
■ 6



■ 5



■ 4



Jeu n°5

Colorie comme tu le souhaites le dessin ci-dessous.



Enfants au marché