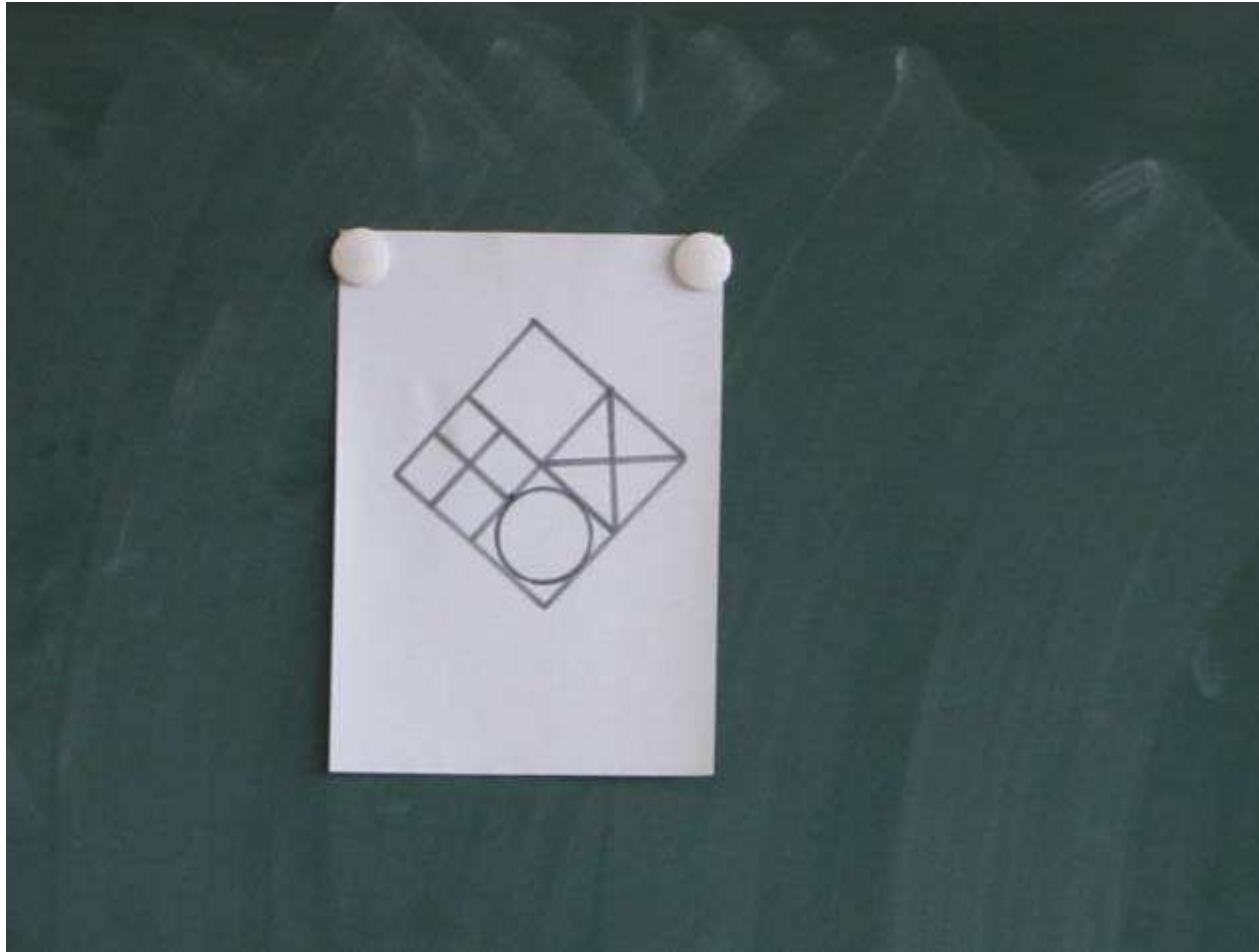

La figure cachée

Ecole de Chavenat

Classe de CE2 CM1 CM2

Sébastien MOISAN Conseiller pédagogique
Angoulême Sud et Préélémentaire

Une figure complexe est présentée aux élèves.



Cette figure est décrite collectivement.



C'est un carré comme un losange.

Il est partagé en quatre.



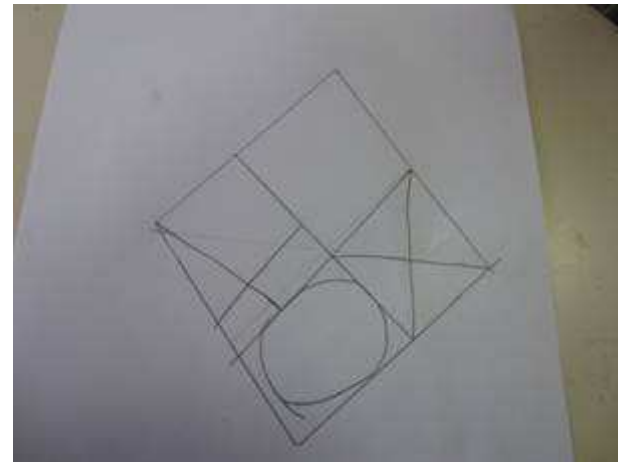
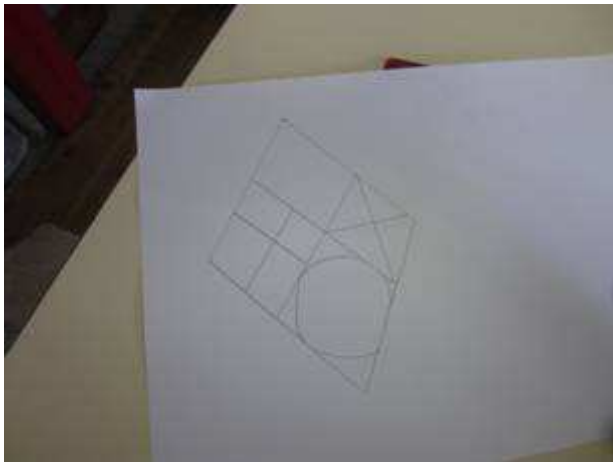
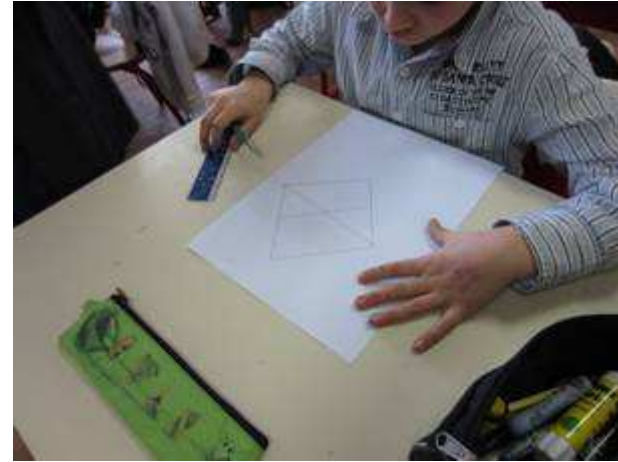
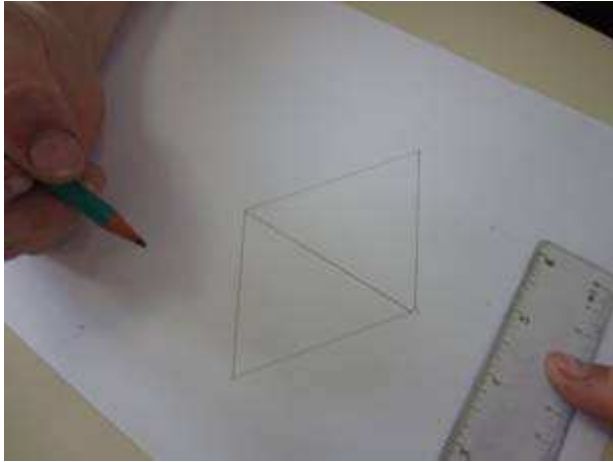
Sébastien MOISAN Conseiller pédagogique
Angoulême Sud et Prélémentaire

La figure est cachée et les élèves vont devoir la reproduire sur une feuille A4.



Sébastien MOISAN Conseiller pédagogique
Angoulême Sud et Prélémentaire

Quelques productions



Les élèves vont comparer leur production avec des photocopies de la figure modèle disponibles au fond de la classe.

