

On va élever des Ténébrions

Pendant sa vie, le Ténébrion se transforme



adulte



oeufs



larve



nymphe



adulte

On va élever des Ténébrions

Pendant sa vie, le Ténébrion se transforme



adulte



oeufs



larve



nymphe



adulte

On va élever des Ténébrions

Pendant sa vie, le Ténébrion se transforme



adulte



oeufs



larve



nymphe



adult

L'élevage des Ténébrions

Où en trouver ? : dans les magasins de pêche.

La boîte :

Utiliser une boîte en verre avec une fermeture, laisser passer un peu d'air.

Faire un abri (chiffons...) pour favoriser la ponte.

Choisir un endroit sombre et tranquille.

Température : le mieux est entre 25°C et 30 °C.

La nourriture :

Ces animaux n'ont besoin que de très peu d'eau.

On leur donne à manger

un mélange de farine complète et de levure de boulanger en granules.

On peut rajouter carotte, pain, banane de temps en temps.

Durée de développement: Entre 4 mois et plus d'un an, cela dépend de la température.

Oeuf : incubation de 1 à 2 mois.

Larve: 2 à 5 mois (on observera 6 à 19 mues pendant cette période).

Nymphe: 10 à 20 jours.

Adultes: 23 à 60 jours.

Comment les manipuler : Inoffensifs, ils ne posent aucun problème. Un tamis peut permettre de récupérer les larves, nymphes et oeufs facilement.

Comment s'en débarrasser : 24 heures au congélateur permettent de tuer oeufs, larves, nymphes et adultes.

On observe les larves de Ténébrions



La larve a le bout de la tête noire.

La larve a 6 pattes devant.

Il y a des petits crochets au bout des pattes.

Il y a comme un crochet au bout de la queue.

La larve a comme une bouche avec 2 petits crochets.

Elle a comme des petits poils. C'est comme une chenille.

Ce que fait la larve de Ténébrion :

La larve peut avancer très vite.

La larve peut sauter.

La larve se tortille.

La larve peut se dresser.

Elle peut avancer.

Elle peut reculer.



On observe les nymphes et les adultes de Ténébrion



Des larves se sont transformées en nymphes. Elles sont devenues toutes blanches.

Les pattes sont repliées sur le corps et ne bougent pas.

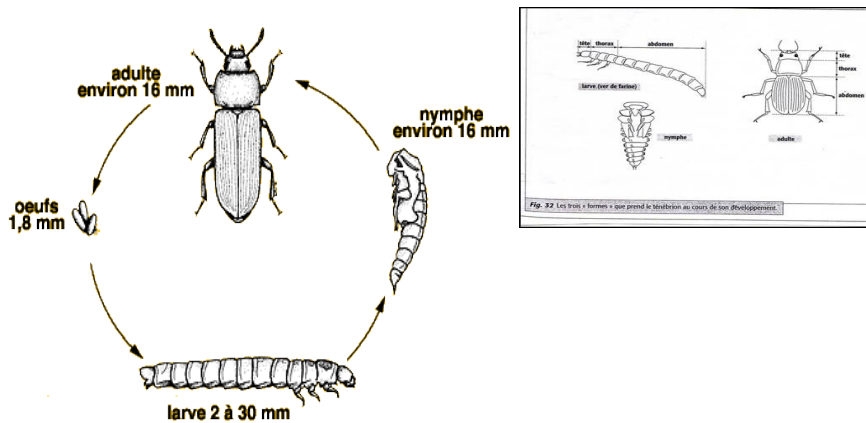
La nymphe de Ténébrion ne bouge pas. Quand on la touche elle se détend d'un coup sec. Il y a des larves et des nymphes qui sont noires et ne bougent pas, elles sont mortes.

Des nymphes sont devenues des adultes. L'adulte s'accroche bien.

Au bout de ses pattes il y a comme des crochets. Il a deux antennes qui bougent. Il a comme deux crochets vers la bouche. Il a deux yeux. Les adultes avancent et reculent vite. Beaucoup d'adultes sont dans les chiffons.



d'après nos observations et des informations du livre "découverte du monde" chez Tavernier via INTERNET



Remarques sur les larves de ténébrion : on peut se les procurer dans les magasins de pêche (sauf en hiver). L'élevage est facile et ne nécessite pas d'entretien. Ces coléoptères robustes ne sont pas dangereux et se reproduisent rapidement dans de bonnes conditions de chaleur et d'obscurité. On peut retarder leur métamorphose en les mettant au réfrigérateur pendant plusieurs jours. Si l'on se procure des insectes à différents stades de leur cycle, la démarche sera différente de celle employée ici.

Mot de la Main à la pâte : Comme le souligne l'auteur de cette séquence, il s'agit ici d'une **observation** suivie des élèves, de la métamorphose du ténébrion (larve nympe insecte adulte : imago)

Informations pratiques :

Ténébrion (*Tenebrio molitor*) : la larve est appelée communément **ver de farine** .

Où s'en procurer ? : dans les magasins de pêche au stade larvaire.

Milieu d'élevage: mélange de farine complète et de levure de boulanger en granules.

Utiliser un récipient en verre avec une fermeture, laisser passer un peu d'air en permanence). Faire un abri (chiffons...) pour favoriser la ponte. Choisir un endroit sombre et tranquille. Température optimale: entre 25°C et 30 °C. Ces animaux n'ont besoin que de très peu d'eau.

Durée de développement: Entre 4 mois et plus d'un an, cela dépend de la température. Possibilité de ralentir le développement en mettant la culture au réfrigérateur (Ceci retarde le stade nymphal). Oeuf : incubation de 1 à 2 mois. Larve: 2 à 5 mois (on observera 6 à 19 mues pendant cette période). Nymphe: 10 à 20 jours. Adultes: 23 à 60 jours.

Comment les nourrir: Le milieu avec levure suffit. Pour un développement plus rapide, possibilité de rajouter carotte, pain, banane de temps en temps.

Comment les manipuler : Inoffensifs, ils ne posent aucun problème. Un tamis peut permettre de récupérer les larves, nymphes et oeufs facilement.

Comment s'en débarrasser : 24 heures au congélateur permettent de tuer oeufs, larves, nymphes et adultes.