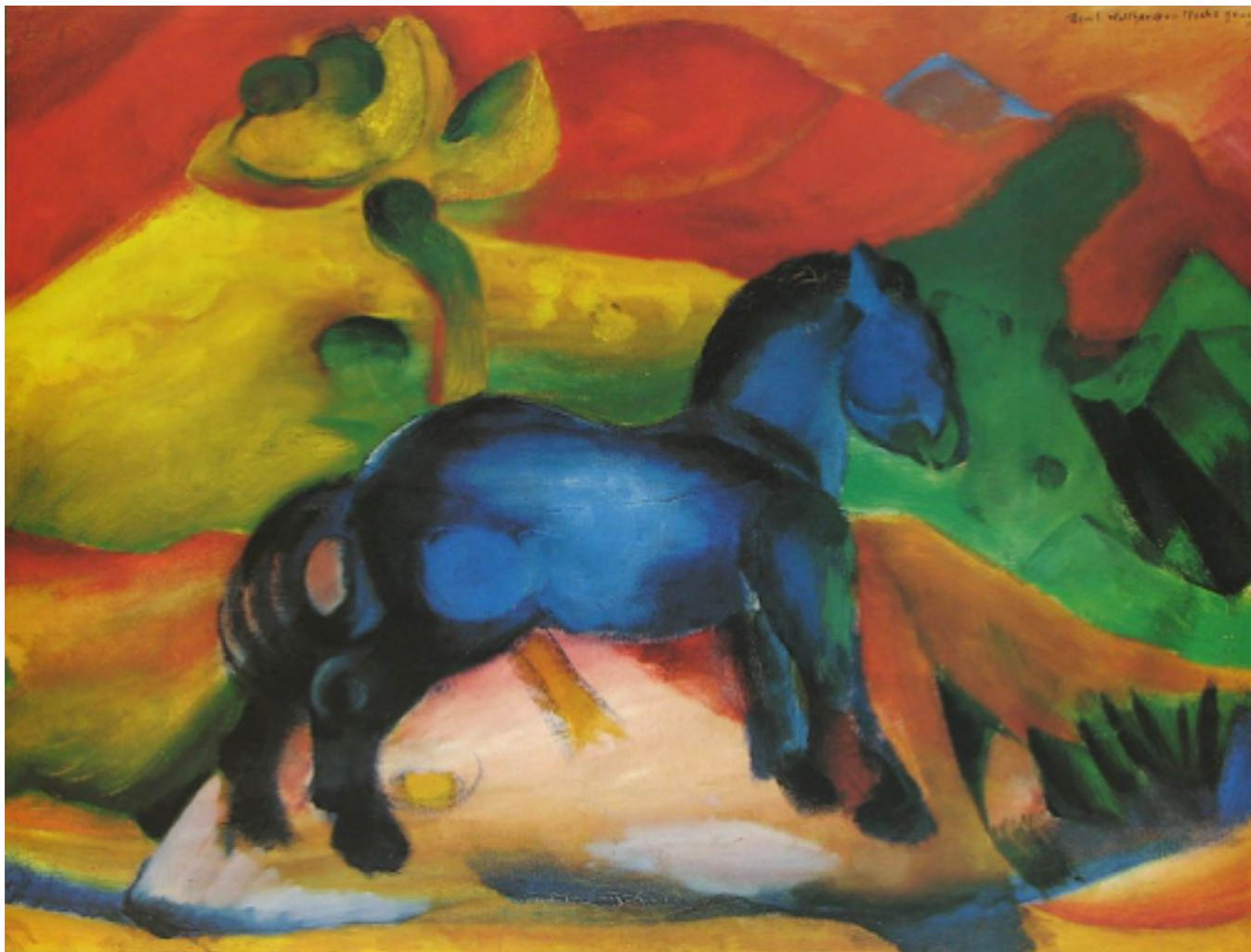


Ressources pour...

Mettre en scène ou recréer une oeuvre d'art



Sauf erreur, les oeuvres suivantes font partie du domaine public et leur photographie a été mise à disposition (en général par les musées). Elles sont donc utilisables sur le Web.

Tableaux format paysage

*Format A3 en qualité affichage à l'écran
(l'impression risque d'être de piètre qualité)*

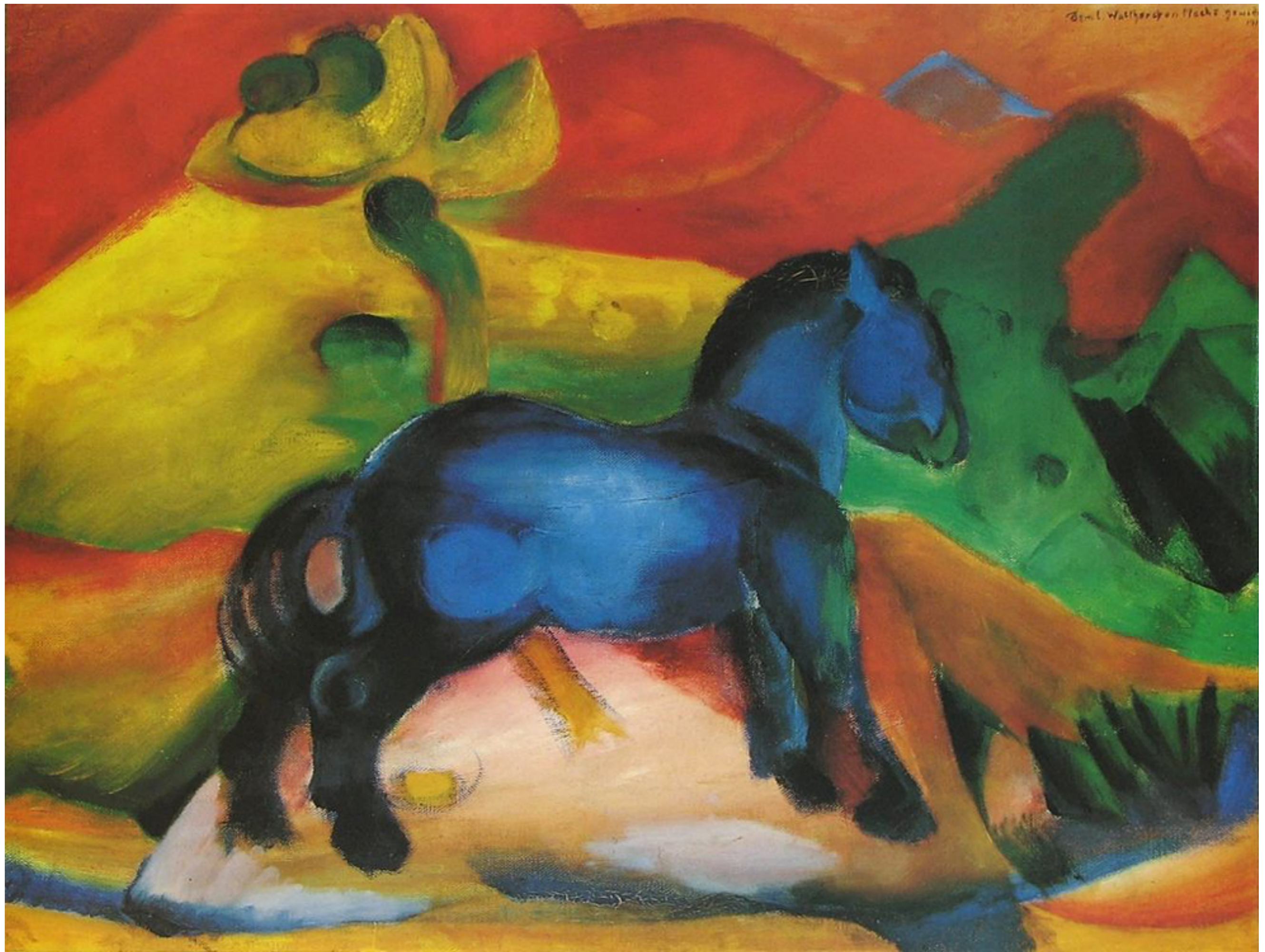
Inspiré d'une initiative sur instagram du compte néerlandais @tussenkunstenquarantaine (Entre art et quarantaine) relayée par le Rijksmuseum d'Amsterdam puis reprise par le Getty Muséum de Los Angeles.



Nuit étoilée, 1889, Vincent van Gogh, huile sur toile, Museum of Modern Art, New York



Les iris, 1889, Vincent van Gogh, huile sur toile, J. Paul Getty Museum, Los Angeles



Das baue Pferdchen (Le Cheval bleu), 1912, Franz Marc, huile sur toile, Musée de la Sarre (Sarrebbruck)



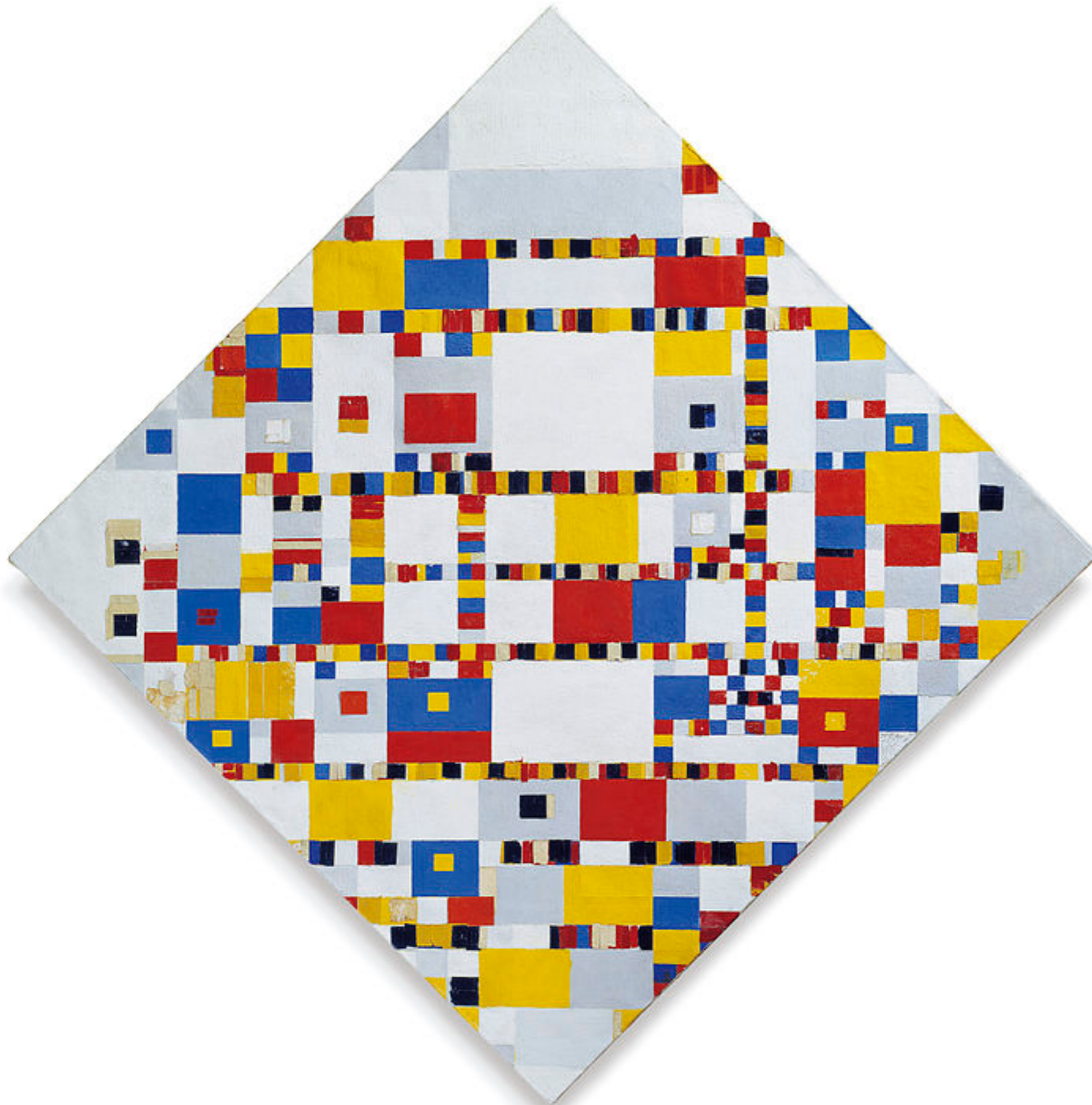
Cypres aux blés d'or, 1889, Vincent van Gogh, huile sur toile, The Metropolitan Museum of Art, New York



Jeune femme cousant dans la jardin, vers 1883, Berthe Morisot, huile sur toile, The Metropolitan Museum of Art, New York



Coupe de fruit sur une chaise de jardin, vers 1890, Paul Gauguin, huile sur toile, Los Angeles County Museum of Art



Victory Boogie-Woogie, 1944, Piet Mondrian, huile, papier collé, sur toile, oeuvre inachevée, Gemeentemuseum, La Haye